

中華民國111年度

新 北 市 總 預 算

新北市政府教育局主管

新北市地方教育發展基金
新北市立新泰國民中學

附屬單位預算之分預算
(非營業部分)

(法定版)

新北市立新泰國民中學編

新北市立新泰國民中學
新北市地方教育發展基金
目 次
中 華 民 國 111 年度

一、業務計畫及預算說明.....	第	1	-	4	頁
二、預算主要表					
1、基金來源、用途及餘絀預計表.....	第	5	-	5	頁
2、基金來源、用途及餘絀預計表說明.....	第	6	-	6	頁
3、現金流量預計表.....	第	7	-	7	頁
三、預算明細表					
1、基金來源明細表.....	第	8	-	8	頁
2、基金用途明細表.....	第	9	-	13	頁
四、預算附表					
單位(或計畫)成本分析表.....	第	14	-	14	頁
五、預算參考表					
1、5年來主要業務計畫分析表.....	第	15	-	15	頁
2、員工人數彙計表.....	第	16	-	16	頁
3、用人費用彙計表-依人員別.....	第	18	-	19	頁
4、用人費用彙計表-依用途別.....	第	20	-	21	頁
5、各項費用彙計表.....	第	22	-	25	頁
6、補辦預算明細表.....	第	26	-	26	頁
六、附 錄					
1、預計平衡表.....	第	27	-	27	頁
2、資本資產明細表.....	第	28	-	28	頁

新 北 市 立 新 泰 國 民 中 學

新 北 市 地 方 教 育 發 展 基 金

業務計畫及預算說明

中華民國 111 年度

壹、基金概況

一、設立宗旨及願景

- (一)本校依據「國民教育法」之規定辦理，以養成德、智、體、群、美五育均衡發展之健全國民為宗旨。
- (二)本校自 99 年度起依教育經費編列與管理法第 13 條規定設置「新北市地方教育發展基金」，以促進教育健全發展，提昇教育經費運用績效。

二、施政重點

- (一)培育五育兼備，多元性向發展之健全國民。
- (二)加強生活教育，引導人生正確價值方向和行為態度。
- (三)陶冶並平衡身心發展，促進並調和群己關係。
- (四)形塑優質化校園，發揮境教潛移默化功效。
- (五)結合家長及社區資源，豐富教學活動並落實弱勢照顧以追求公平正義教育。

三、組織概況

本校設置校長 1 人，綜理全校校務，下設教務處、學生事務處、總務處、輔導處、附設幼兒園、人事室及會計室等單位，員額編制教師 156 人、教保員 3 人、職員 13 人、技工 1 人、工友 4 人、廚工 3 人，共計 181 人。

四、基金歸類及屬性

本基金係預算法第 4 條第 1 項第 2 款所定，特定收入來源，供特殊用

途之特別收入基金，並編製附屬單位預算。

貳、業務計畫

單位：新臺幣千元

一、基金來源

來源別	本年度預算數	實施內容
徵收及依法分配收入	7	違規罰款收入 7 千元。
勞務收入	808	服務收入 80 萬 8 千元。
財產收入	992	權利金收入 99 萬元、利息收入 2 千元。
政府撥入收入	263,860	公庫撥款收入 2 億 6,386 萬元。
教學收入	3,276	學雜費收入 327 萬 6 千元。
其他收入	28	雜項收入 2 萬 8 千元。

二、基金用途

業務計畫	本年度預算數	實施內容
國民教育業務計畫	268,991	本年度預算編列 2 億 6,899 萬 1 千元，計有普通班 54 班、特教班 4.66 班、附設幼兒園 7 班，合計 65.66 班，學生人數 1,722 人；另有補校 3 班，學生人數 71 人。本計畫擬新購各科教學設備，充實各科教材，以提高教學效能，革新教學方法；辦理場地開放、藝文競賽、數位教學、科學推廣、學生輔導等項目，以期透過各項活動，強健學生身心體魄，增進學生生活智慧；配合校務推動行政處室支援工作，進而增進運作效能。
建築及設備業務計畫	1,330	本年度預算編列 133 萬元，計有其他設備 133 萬元，辦理充實各項教學、館藏圖書及辦公設備。

參、預算概要

一、基金來源及用途之預計

(一)本年度基金來源 2 億 6,897 萬 1 千元，較上年度預算數 2 億 7,119 萬 3 千元，減少 222 萬 2 千元，約 0.82%，主要係公庫撥款收入減少所致。

(二)本年度基金用途 2 億 7,032 萬 1 千元，較上年度預算數 2 億 7,169 萬 3 千元，減少 137 萬 2 千元，約 0.50%，主要係用人費用減少所致。

二、基金餘絀之預計

本年度基金來源及用途相抵後，差短為 135 萬元，較上年度預算數 50 萬元，增加 85 萬元，約 170.00%，將移用以前基金餘額 135 萬元支應。

三、補辦預算事項

(一)固定資產之建設改良擴充

- 1.智慧教室-行動載具平板增購專案，4 萬 5,000 元。
- 2.智慧教室-行動載具平板增購專案，7 萬 8,880 元。
- 3.生物實驗室-翻轉學習建置專案，22 萬 8,111 元。
- 4.英語圖書室-翻轉學習建置專案，25 萬 1,195 元。
- 5.伺服器採購，12 萬 6,971 元。

肆、以前年度計畫實施成果概述

一、前（109）年度計畫實施成果概述：基金來源決算數 2 億 7,404 萬 9,891 元，基金用途決算數 2 億 7,251 萬 4,440 元，賸餘數 153 萬 5,451 元。

二、上年度已過期間（110 年 1 月 1 日至 6 月 30 日止）計畫實施成果概述：

(一)基金來源部分：徵收及依法分配收入 3,340 元、勞務收入 19 萬 6,600 元、財產收入 49 萬 5,241 元、政府撥入收入 1 億 6,420 萬 9,839 元、教學收入 135 萬 1,800 元、其他收入 9 萬 930 元。

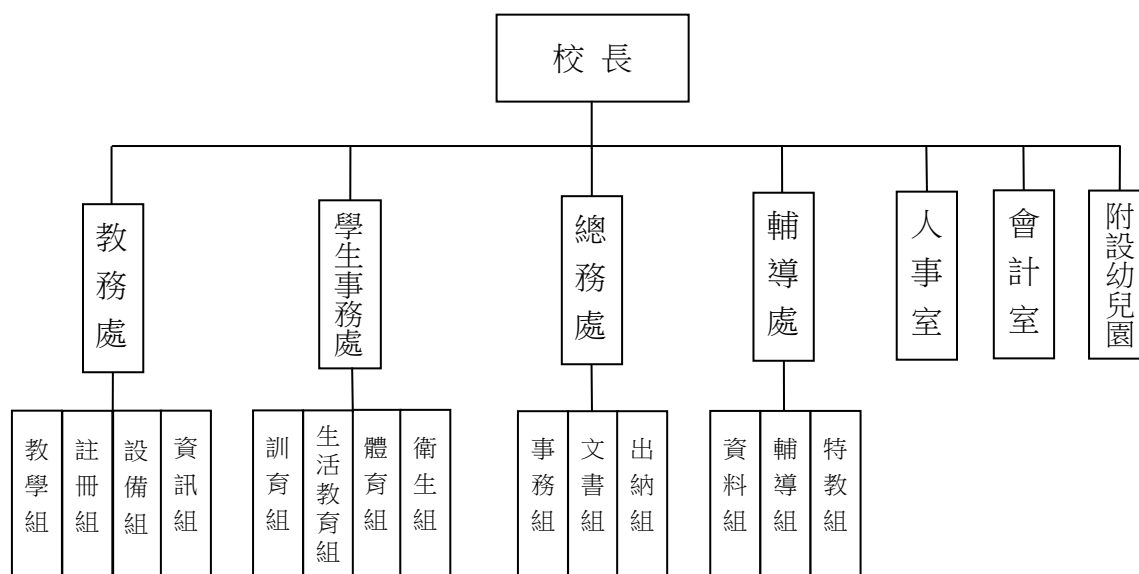
(二)基金用途部分：國民教育業務計畫 1 億 5,412 萬 6,179 元、建築及設備業務計畫 70 萬 20 元。

(三)總計 110 年上半年賸餘數 1,152 萬 1,551 元。

伍、組織系統圖：

新北市立新泰國民中學

組 織 系 統 圖



員額編制表																					
教育人員					公務人員												技工工友				編制員額總計
總班級數	總教師人數	校長	教保員	專任運動教練	組長	幹事	護理師或護士	營養師	主任(人)	助理員(人)	人事管理員	主任(會)	佐理員(會)	會計員	留用人員	合計	技工	工友	廚工	合計	
65.66	154	1	3	2	3	4	3	0	1	0	0	1	1	0	0	13	1	4	3	8	181

新北市立新泰國民中學
 新北市地方教育發展基金
基金來源、用途及餘絀預計表
 中華民國111年度

單位：新臺幣千元

前年度決算數	項 目	本年度預算數	上年度預算數	比較增減(一)
274,050	基金來源	268,971	271,193	-2,222
24	徵收及依法分配收入	7	7	0
24	違規罰款收入	7	7	0
427	勞務收入	808	458	350
427	服務收入	808	458	350
991	財產收入	992	992	0
990	權利金收入	990	990	0
1	利息收入	2	2	0
269,599	政府撥入收入	263,860	267,018	-3,158
269,599	公庫撥款收入	263,860	267,018	-3,158
2,686	教學收入	3,276	2,686	590
2,686	學雜費收入	3,276	2,686	590
322	其他收入	28	32	-4
322	雜項收入	28	32	-4
272,514	基金用途	270,321	271,693	-1,372
271,926	國民教育計畫	268,991	270,783	-1,792
271,926	國民中學教育	268,991	270,783	-1,792
588	建築及設備計畫	1,330	910	420
0	營建及修建工程	0	0	0
0	交通及運輸設備	0	0	0
546	其他設備	1,330	910	420
43	無形資產	0	0	0
1,535	本期賸餘（短絀－）	-1,350	-500	-850
4,324	期初基金餘額	5,359	4,264	1,095
0	解繳公庫	0	0	0
5,859	期末基金餘額	4,009	3,764	245

備註：

新北市立新泰國民中學
新北市地方教育發展基金
基金來源、用途及餘絀預計表說明
中華民國 111 年度

壹、基金來源：

- 一、徵收及依法分配收入：本年度預算數為 7 千元，主要為違反契約規定之懲罰性收入 7 千元。
- 二、勞務收入：本年度預算數為 80 萬 8 千元，主要為場地租借 80 萬元、考試報名費 8 千元。
- 三、財產收入：本年度預算數為 99 萬 2 千元，主要為食品及文具委外販售權利金 99 萬元、專戶利息收入 2 千元。
- 四、政府撥入收入：本年度預算數為 2 億 6,386 萬元，主要為市庫撥款收入 2 億 6,386 萬元。
- 五、教學收入：本年度預算數為 327 萬 6 千元，主要為幼兒園學生活動費 37 萬 8 千元、幼兒園學費 289 萬 8 千元。
- 六、其他收入：本年度預算數為 2 萬 8 千元，主要為資源回收收入 2 萬元、校長宿舍使用費 8 千元。

貳、基金用途：

- 一、國民教育業務計畫：本年度預算數為 2 億 6,899 萬 1 千元，主要擬新購各科教學設備，充實各科教材，以提高教學效能，革新教學方法；辦理場地開放、藝文競賽、數位教學、科學推廣、學生輔導等項目，以期透過各項活動，強健學生身心體魄，增進學生生活智慧；配合校務推動行政處室支援工作，進而增進運作效能。
- 二、建築及設備業務計畫：本年度預算數為 133 萬元，包括其他設備 133 萬元，主要係辦理充實教學、圖書及辦公等設備以改善教學環境，增進教學效能。

新北市立新泰國民中學
 新北市地方教育發展基金
現金流量預計表
 中華民國111年度

單位：新臺幣千元

項 目	預 算 數	說 明
業務活動之現金流量		
本期賸餘(短絀)	-1,350	
調整非現金項目	0	
流動負債淨增(淨減)	0	
業務活動之淨現金流入(流出)	-1,350	
其他活動之現金流量		
增加短期債務及其他負債	0	
增加其他負債	0	
增加其他資產	0	
增加其他資產	0	
其他活動之淨現金流入(流出)	0	
現金及約當現金之淨增(淨減)	-1,350	
期初現金及約當現金	29,725	
期末現金及約當現金	28,375	

註：

新北市立新泰國民中學
 新北市地方教育發展基金
基金來源明細表
 中華民國 111 年 度

單位：新臺幣千元

科目及業務項目	單 位	預 算 數			說 明
		數量 (業務量)	利(費)率	金 額	
徵收及依法分配收入				7	
違規罰款收入	年	1	7,000	7	違反契約規定之懲罰性收入
勞務收入				808	
服務收入	年	1	8,000	8	考試報名費(收支併列)
服務收入	年	1	800,000	800	場地租借(收支併列)
財產收入				992	
權利金收入	年	1	990,000	990	食品及文具委外販售權利金(收支併列)
利息收入	年	1	2,000	2	專戶利息收入
政府撥入收入				263,860	
公庫撥款收入	年	1	263,860,000	263,860	市庫撥款收入
教學收入				3,276	
學雜費收入	年	1	2,898,000	2,898	學費-幼兒園
學雜費收入	年	1	378,000	378	學生活動費(收支併列)-幼兒園
其他收入				28	
雜項收入	年	1	8,000	8	校長宿舍使用費
雜項收入	年	1	20,000	20	資源回收(收支併列)
總 計：				268,971	

新北市立新泰國民中學
 新北市地方教育發展基金
基金用途明細表
 中華民國111年度

單位：新臺幣千元

前年度 決算數	業務計畫及 用途別科目	本年度 預算數	上年度 預算數	計畫內容說明
271,926	53 國民教育計畫	268,991	270,783	
271,926	531 國民中學教育	268,991	270,783	
261,058	1 用人費用	255,422	258,159	
132,224	11 正式員額薪資	126,699	131,105	
128,102	113 職員薪金	125,099	129,505	教職員薪資
2,726		0	0	
1,397	114 工員工資	1,600	1,600	技工、工友及廚工薪資
9,426	12 聘僱及兼職人員薪資	5,319	5,308	
135	121 聘用人員薪金	0	0	
404		0	0	
329	122 約僱職員薪金	329	330	啟智班教師助理員約僱三等1名薪資
4,522	124 兼職人員酬金	72	72	補校導師費
4,036		0	0	
0		950	951	補校鐘點費
0		204	204	補校兼職人員工作補助費-兼職費
0		127	126	補校兼職人員工作補助費-主管加給
0		3,000	3,000	兼代課鐘點費
0		637	625	組織創新及人力資源整合試辦方案兼代課鐘點費
1,258	13 超時工作報酬	1,215	1,115	
1,258	131 加班費	29	29	補校工友加班費
0		100	0	場地租借(收支對列)-加班費
0		1,086	1,086	不休假加班費
27,841	15 獎金	27,774	27,822	
11,562	151 考績獎金	11,633	11,680	教職員工考績獎金
45		0	0	
217	152 年終獎金	0	0	
16,018		41	42	啟智班教師助理員約僱三等年終獎金
0		16,100	16,100	教職員工年終獎金
76,161	16 退休及卹償金	78,875	77,229	
858	161 職員退休及離職金	20	20	啟智班教師助理員約僱三等離職儲金提撥
71		0	0	
74,934		13,085	11,941	教職員退撫基金提撥
0		64,670	64,076	教職員退休金、撫慰金、獎勵金
0		1,100	1,100	長期代理代課教師勞退準備金
0		0	92	
36	162 工員退休及離職金	0	0	
262	163 卹償金	0	0	
14,146	18 福利費	15,540	15,580	

新北市立新泰國民中學
 新北市地方教育發展基金
基金用途明細表
 中華民國111年度

單位：新臺幣千元

前年度 決算數	業務計畫及 用途別科目	本年度 預算數	上年度 預算數	計畫內容說明
67181	分擔員工保險費	0	0	
11,288		44	41	啟智班教師助理員約僱三等勞保、健保
0		12,500	12,500	教職員工公保、勞保、健保
34183	傷病醫藥費	150	150	教職員健康檢查費
57618Y	其他福利費	16	16	啟智班教師助理員休假補助費
2,181		2,200	2,243	公教人員各項補助(婚喪及生育補助、子女教育補助相關費用)
0		600	600	教職員休假補助費(10日內)
0		30	30	教職員休假補助費(逾10日)
6,0272	服務費用	7,724	7,281	
1,53021	水電費	1,952	2,098	
1,384212	工作場所電費	50	50	補校費用-電費
0		198	198	食品及文具委外販售權利金(收支併列)-電費
0		1,534	1,676	電費
146214	工作場所水費	10	10	補校費用-水費
0		160	164	水費
17722	郵電費	215	215	
63221	郵費	65	65	郵資
114222	電話費	150	150	電話費
423	旅運費	160	10	
4231	國內旅費	10	10	國內旅費
0		150	0	校外教學-國內旅費
5824	印刷裝訂與廣告費	105	105	
58241	印刷及裝訂費	105	105	各項資料印刷裝訂費
86225	修理保養及保固費	1,678	1,282	
511252	一般房屋修護費	350	350	辦公房屋相關建物修繕
0		494	494	食品及文具委外販售權利金(收支併列)-辦公房屋相關建物修繕
0		500	300	場地租借(收支併列)-辦公房屋相關建物修繕
0		0	10	
65255	機械及設備修護費	50	50	機械及設備修繕
0256	交通及運輸設備修護費	25	9	身心障礙學生就學交通車業務費-養護費(PAB-166)
287257	雜項設備修護費	30	30	教學儀器修護費
0		0	10	
0		200	0	教學設備修護費
0		29	29	飲水設備維護費
026	保險費	11	11	
0264	交通及運輸設備保險費	11	11	身心障礙學生就學交通車業務費-保險費(PAB-166)
3,22027	一般服務費	3,388	3,345	

新北市立新泰國民中學
 新北市地方教育發展基金
基金用途明細表
 中華民國111年度

單位：新臺幣千元

前年度 決算數	業務計畫及 用途別科目	本年度 預算數	上年度 預算數	計畫內容說明
996279	外包費	60	60	校園保全服務費
36		40	40	校園保全服務費
0		936	936	庶務性工作委外辦理費用
1,25927D	計時與計件人員酬金	389	383	身心障礙學生就學交通車臨時人員費用-司機1人薪資、保險、年終工作獎金及退職準備
538		190	190	僱用專人值勤加班費(共2人)
35		200	150	場地租借(收支併列)-僱用專人值勤薪資、保險、年終工作獎金及退職準備(共2人)
0		592	612	組織創新及人力資源整合試辦方案臨時人員2人薪資、保險、年終工作獎金及退職準備
0		40	40	僱用專人值勤薪資、保險、年終工作獎金及退職準備(共2人)
0		583	576	校園門禁安全維護費-僱用專人值勤薪資、保險、年終工作獎金及退職準備(共2人)
35627F	體育活動費	2	2	啟智班教師助理員文康活動費
0		356	356	教職員工文康活動費
7728	專業服務費	89	89	
28285	講課鐘點、稿費、出席審查及查詢費	34	34	講師鐘點費
26287	委託檢驗(定)試驗認證費	24	24	高低壓供電電氣技工維護費
0289	試務甄選費	8	8	考試報名費(收支併列)-辦理教師甄選相關費用
2328Y	其他專業服務費	23	23	校園環境維護費用
9829	公共關係費	126	126	
98291	公共關係費	126	126	應業務需要加強公共關係之費用
1,9233	材料及用品費	2,274	2,097	
031	使用材料費	54	50	
0312	燃料	54	50	身心障礙學生就學交通車業務費-油料(PAB-166)
1,92332	用品消耗	2,220	2,047	
115321	辦公(事務)用品	106	95	電腦設備及維護管理費
1,109		200	200	ESPC後續節電分期費用(107年~111年)
49		0	121	
0		32	31	補校費用-辦公及教學相關用品
0		491	624	辦公費-教學及行政用各項用品、文具、紙張相關費用
0		526	400	辦公及教學相關用品

新北市立新泰國民中學
 新北市地方教育發展基金
基金用途明細表
 中華民國111年度

單位：新臺幣千元

前年度 決算數	業務計畫及 用途別科目	本年度 預算數	上年度 預算數	計畫內容說明
0322	報章雜誌	5	5	訂閱圖書、報紙及雜誌相關費用
6323	農業與園藝用品及環境美化費	16	16	校園綠美化及環境清潔衛生用品
98		20	24	資源回收(收支併列)-校園綠美化及環境清潔衛生用品
0		0	15	
17324	化學藥劑與實驗用品	50	50	教學實驗用品
178328	醫療用品(非醫療院所使用)	40	40	健康中心醫療保健用品
6		7	7	健康中心衛生保健費
11632Y	其他用品消耗	6	6	推動學校健康促進政策經費
144		25	25	特教班教材編輯費
87		99	99	食品及文具委外販售權利金(收支併列)-與學生相關之教學活動費
0		378	60	學生活動費(收支併列)-幼兒園教學活動所需相關經費
0		25	25	特教班常年事務費
0		33	33	社團活動經費
0		71	81	運動會相關經費
0		90	90	畢業典禮相關經費
1704	租金、償債、利息及相關手續費	155	165	
17045	雜項設備租金	155	165	
165451	雜項設備租金	155	155	影印機租金
5		0	10	
156	稅捐及規費(強制費)	11	11	
1064	消費與行為稅	5	5	
10646	使用牌照稅	5	5	身心障礙學生就學交通車業務費-牌照稅(PAB-166)
566	規費	6	6	
0661	行政規費與強制費	1	1	身心障礙學生就學交通車業務費-檢驗費(PAB-166)
5663	汽車燃料使用費	5	5	身心障礙學生就學交通車業務費-燃料費(PAB-166)
2,7337	會費、捐助、補助、分攤、照護、救濟與交流活動費	3,405	3,070	
671	會費	10	10	
1712	學術團體會費	8	8	童軍、體育相關團體會費
6713	職業團體會費	2	2	護理師護士公會會費
2,54672	捐助、補助與獎助	2,753	2,757	
2,336726	獎助學員生給與	50	50	國中原住民學生獎學金

新北市立新泰國民中學
 新北市地方教育發展基金
基金用途明細表
 中華民國111年度

單位：新臺幣千元

前年度 決算數	業務計畫及 用途別科目	本年度 預算數	上年度 預算數	計畫內容說明
48726	獎助學員生給與	99	99	食品及文具委外販售權利金(收支併列)-清寒學生獎助學金
0		162	168	優秀學生獎勵金
0		2,259	2,259	低收入戶、中低收入戶、身心障礙及家庭突遭變故學生午餐補助
072Y	其他捐助、補助與獎助	10	10	獎勵學生之獎品
162		13	11	幼兒園兒童節禮物
0		160	160	教師節紀念品
11774	補貼、獎勵、慰問、照護與救濟	192	213	
39743	獎勵費用	102	123	資深優良教師獎勵金
78744	慰問、照護及濟助金	90	90	退休(職)人員三節慰問金
6375	競賽及交流活動費	450	90	
0751	技能競賽	360	0	體育班相關經費
63		90	90	參加各項競賽活動相關費用
09	其他	0	0	
091	其他支出	0	0	
091Y	其他	0	0	
5885M	建築及設備計畫	1,330	910	
5465M4	其他設備	1,330	910	
5465	購建固定資產、無形資產及非理財目的之長期投資	1,330	910	
54651	購建固定資產	1,330	910	
0514	購置機械及設備	500	0	充實各項教學及辦公設備
28		60	60	充實各項教學及辦公設備
0516	購置雜項設備	135	135	充實各項教學及辦公設備
220		500	500	充實各項教學及辦公設備
128		0	80	
170		35	35	充實學校館藏圖書
0		100	100	食品及文具委外販售權利金(收支併列)-充實各項教學及辦公設備
435M5	無形資產	0	0	
435	購建固定資產、無形資產及非理財目的之長期投資	0	0	
4352	購置無形資產	0	0	
43521	購置電腦軟體	0	0	
272,514	總計	270,321	271,693	

新北市立新泰國民中學
 新北市地方教育發展基金
單位（或計畫）成本分析表
 中 華 民 國 111年 度

單位：新臺幣千元

計 畫 別	單位	單位成本 (元) 或 平 均 利 (費) 率	數量	預 算 數	說 明
國民教育計畫				268,991	
國民中學教育				268,991	
建築及設備計畫				1,330	
其他設備				1,330	
合 計				270,321	

新北市立新泰國民中學
 新北市地方教育發展基金
 5 年來主要業務計畫分析表

中 華 民 國 111 年 度

單位：新臺幣千元

年 度 及 項 目	單位	數量	單位成 本(元)或平 均利(費)率	預（決）算 數	說 明
本年度預算數				270,321	
國民教育計畫				268,991	
建築及設備計畫				1,330	
上年度預算數				271,693	
國民教育計畫				270,783	
建築及設備計畫				910	
前年度決算數				272,514	
國民教育計畫				271,926	
建築及設備計畫				588	
108年度決算數				279,398	
國民教育計畫				273,276	
建築及設備計畫				6,122	
107年度決算數				272,029	
國民教育計畫				271,736	
建築及設備計畫				293	

員工人數彙計表

中華民國 111 年度

單位:人

科 目	上年度最高可 進用員額數	本年度增減(-)數	本年度最高可 進用員額數	說 明
專任人員	179	0	179	
職員	174	-1	173	
技工	1	0	1	
約僱人員	1	0	1	
工友	1	0	1	
廚工	2	1	3	
總 計	179	0	179	

註1：1.聘用及約僱人員係指基金按其法定組織編制，依「聘用人員聘用條例」及「行政院與所屬中央及地方各機關 約僱人員僱用辦法」規定聘用或約僱之人員，非依前開規定之聘僱人員，概不列入本表。
2.其他兼任人員係指有關機關兼辦基金業務之現職人員，應說明領有兼職酬金之人數。

註2：組織創新臨時人員2人、身心障礙生交通車司機1人、僱用專人值勤2人。

本頁空白

新北市立新
 新北市地方
用人費用
 中華民國

科 目	正式員 額薪資	聘僱人 員薪資	超時工 作報酬	津 貼	獎 金			退休及
					年終獎金	考績獎金	其他	退休金
總 計	126,699	329	1,215		16,141	11,633		78,875
國民教育計畫	126,699	329	1,215		16,141	11,633		78,875
正式人員	126,699		1,215		16,100	11,633		14,185
聘僱人員		329			41			20
兼任人員								
其他人員								64,670

「計時與計件人員酬金」科目編有組織創新臨時人員592千元、身心障礙生交通車司機389千元、僱用專人值勤1,013千元。

泰國民中學
教育發展基金
彙計表
111年度

單位：新臺幣千元

卹償金	資遣費	福 利 費				提繳費	合 計	兼任人員 用人費用	總 計
卹償金		分擔保 險費	傷病醫 藥費	提撥福 利金	其他				
		12,544	150		2,846		250,432	4,990	255,422
		12,544	150		2,846		250,432	4,990	255,422
		12,500	150		2,830		185,312		185,312
		44			16		450		450
								4,990	4,990
							64,670		64,670

新北市立新
 新北市地方
用人費用
 中華民國

科 目	正式員 額薪資	聘僱人 員薪資	超時工 作報酬	津 貼	獎 金			退休及
					年終獎金	考績獎金	其他	退休金
總 計	126,699	329	1,215		16,141	11,633		78,875
國民教育計畫	126,699	329	1,215		16,141	11,633		78,875
職員薪金	125,099							
工員工資	1,600							
約僱職員薪金		329						
兼職人員酬金								
加班費			1,215					
考績獎金						11,633		
年終獎金					16,141			
職員退休及離職金								78,875
分擔員工保險費								
傷病醫藥費								
其他福利費								

「計時與計件人員酬金」科目編有組織創新臨時人員592千元、身心障礙生交通車司機389千元、僱用專人值勤1,013千元。

泰國民中學
教育發展基金
彙計表
111年度

單位：新臺幣千元

卹償金	資遣費	福 利 費				提繳費	合 計	兼任人員 用人費用	總 計
		分擔保 險費	傷病醫 藥費	提撥福 利金	其他				
		12,544	150		2,846		250,432	4,990	255,422
		12,544	150		2,846		250,432	4,990	255,422
							125,099		125,099
							1,600		1,600
							329		329
								4,990	4,990
							1,215		1,215
							11,633		11,633
							16,141		16,141
							78,875		78,875
		12,544					12,544		12,544
			150				150		150
					2,846		2,846		2,846

新北市立新泰國民中學
 新北市地方教育發展基金
各項費用彙計表
 中華民國111年度

單位：新臺幣千元

前 年 度 決 算 數	上 年 度 預 算 數	科 目	本 年 度 預 算 數				
			合 計	國民教育計畫	建築及設備計畫		
261,058	258,159	用人費用	255,422	255,422	0		
132,224	131,105	正式員額薪資	126,699	126,699	0		
130,827	129,505	職員薪金	125,099	125,099	0		
1,397	1,600	工員工資	1,600	1,600	0		
9,426	5,308	聘僱及兼職人員薪資	5,319	5,319	0		
539		聘用人員薪金	0	0	0		
329	330	約僱職員薪金	329	329	0		
8,558	4,978	兼職人員酬金	4,990	4,990	0		
1,258	1,115	超時工作報酬	1,215	1,215	0		
1,258	1,115	加班費	1,215	1,215	0		
27,841	27,822	獎金	27,774	27,774	0		
11,607	11,680	考績獎金	11,633	11,633	0		
16,235	16,142	年終獎金	16,141	16,141	0		
76,161	77,229	退休及卹償金	78,875	78,875	0		
75,863	77,229	職員退休及離職金	78,875	78,875	0		
36		工員退休及離職金	0	0	0		
262		卹償金	0	0	0		
14,146	15,580	福利費	15,540	15,540	0		
11,355	12,541	分擔員工保險費	12,544	12,544	0		
34	150	傷病醫藥費	150	150	0		
2,758	2,889	其他福利費	2,846	2,846	0		
6,027	7,281	服務費用	7,724	7,724	0		
1,530	2,098	水電費	1,952	1,952	0		
1,384	1,924	工作場所電費	1,782	1,782	0		
146	174	工作場所水費	170	170	0		
177	215	郵電費	215	215	0		
63	65	郵費	65	65	0		
114	150	電話費	150	150	0		
4	10	旅運費	160	160	0		
4	10	國內旅費	160	160	0		

新北市立新泰國民中學
 新北市地方教育發展基金
各項費用彙計表
 中華民國111年度

單位：新臺幣千元

前 年 度 算 數	上 年 度 預 算 數	科 目	本 年 度 預 算 數				
			合 計	國民教育計畫	建築及設備計畫		
58	105	印刷裝訂與廣告費	105	105	0		
58	105	印刷及裝訂費	105	105	0		
862	1,282	修理保養及保固費	1,678	1,678	0		
511	1,154	一般房屋修護費	1,344	1,344	0		
65	50	機械及設備修護費	50	50	0		
	9	交通及運輸設備修護費	25	25	0		
287	69	雜項設備修護費	259	259	0		
	11	保險費	11	11	0		
	11	交通及運輸設備保險費	11	11	0		
3,220	3,345	一般服務費	3,388	3,388	0		
1,032	1,036	外包費	1,036	1,036	0		
1,833	1,951	計時與計件人員酬金	1,994	1,994	0		
356	358	體育活動費	358	358	0		
77	89	專業服務費	89	89	0		
28	34	講課鐘點、稿費、出席審查及查詢費	34	34	0		
26	24	委託檢驗(定)試驗認證費	24	24	0		
	8	試務甄選費	8	8	0		
23	23	其他專業服務費	23	23	0		
98	126	公共關係費	126	126	0		
98	126	公共關係費	126	126	0		
1,923	2,097	材料及用品費	2,274	2,274	0		
	50	使用材料費	54	54	0		
	50	燃料	54	54	0		
1,923	2,047	用品消耗	2,220	2,220	0		
1,273	1,471	辦公（事務）用品	1,355	1,355	0		
	5	報章雜誌	5	5	0		

新北市立新泰國民中學
 新北市地方教育發展基金
各項費用彙計表
 中華民國111年度

單位：新臺幣千元

前 年 度 算 數	上 年 度 預 算 數	科 目	本 年 度 預 算 數				
			合 計	國民教育計 畫	建築及設備 計畫		
103	55	農業與園藝用品及 環境美化費	36	36	0		
17	50	化學藥劑與實驗用 品	50	50	0		
184	47	醫療用品(非醫療院 所使用)	47	47	0		
346	419	其他用品消耗	727	727	0		
170	165	租金、償債、利息及相 關手續費	155	155	0		
170	165	雜項設備租金	155	155	0		
170	165	雜項設備租金	155	155	0		
588	910	購建固定資產、無形資 產及非理財目的之長期 投資	1,330	0	1,330		
546	910	購建固定資產	1,330	0	1,330		
28	60	購置機械及設備	560	0	560		
518	850	購置雜項設備	770	0	770		
43		購置無形資產	0	0	0		
43		購置電腦軟體	0	0	0		
15	11	稅捐及規費(強制費)	11	11	0		
10	5	消費與行為稅	5	5	0		
10	5	使用牌照稅	5	5	0		
5	6	規費	6	6	0		
	1	行政規費與強制費	1	1	0		
5	5	汽車燃料使用費	5	5	0		
2,733	3,070	會費、捐助、補助、分 攤、照護、救濟與交流 活動費	3,405	3,405	0		
6	10	會費	10	10	0		
1	8	學術團體會費	8	8	0		
6	2	職業團體會費	2	2	0		
2,546	2,757	捐助、補助與獎助	2,753	2,753	0		
2,384	2,576	獎助學員生給與	2,570	2,570	0		

新北市立新泰國民中學
 新北市地方教育發展基金
各項費用彙計表
 中華民國111年度

單位：新臺幣千元

前 決 算 數	上 年 度 預 算 數	科 目	本 年 度 預 算 數				
			合 計	國民教育計 畫	建築及設備 計畫		
162	181	其他捐助、補助與獎助	183	183	0		
117	213	補貼、獎勵、慰問、照護與救濟	192	192	0		
39	123	獎勵費用	102	102	0		
78	90	慰問、照護及濟助金	90	90	0		
63	90	競賽及交流活動費	450	450	0		
63	90	技能競賽	450	450	0		
		其他	0	0	0		
		其他支出	0	0	0		
		其他	0	0	0		
272,514	271,693	合 計	270,321	268,991	1,330		

新北市立新泰國民中學
 新北市地方教育發展基金
補辦預算明細表
 中華民國111年度

單位：新臺幣千元

項 目	金 額	辦理年度	說 明
一、固定資產之建設、改良、擴充 建築及設備計畫	730 730		
513擴充改良房屋建築及設備	228	109	109年「生物實驗室-翻轉學習建置專案」，依109年12月14日新北府教中字第10923427291號函核准在案。
513擴充改良房屋建築及設備	251	109	109年「英語圖書室-翻轉學習建置專案」，依109年12月21日新北府教中字第1092445997號函核准在案。
514購置機械及設備	45	109	「智慧教室-行動載具平板增購專案」，依109年12月17日新北府教研資字第10922515571號函核准在案。
514購置機械及設備	79	109	「智慧教室-行動載具平板增購專案」，依109年12月3日新北府教研資字第10921336221號函核准在案。
514購置機械及設備	127	110	「伺服器採購」，依110年5月20日新北府教研資字第1100923272號函核准在案。

新北市立新泰國民中學
 新北市地方教育發展基金
預計平衡表
 中華民國111年12月31日

單位：新臺幣千元

109年12月31日 實 際 數	科 目	111年12月31日 預 計 數	110年12月31日 預 計 數	比較增減
4,183,777	資 產 合 計	4,181,927	4,183,277	-1,350
4,183,777	資 產	4,181,927	4,183,277	-1,350
30,225	流動資產	28,375	29,725	-1,350
30,225	現金	28,375	29,725	-1,350
30,225	銀行存款	28,375	29,725	-1,350
400	投資、長期應收款 項、貸墊款及準備金	400	400	0
400	準備金	400	400	0
400	退休及離職準備 金	400	400	0
4,153,152	其他資產	4,153,152	4,153,152	0
4,153,152	什項資產	4,153,152	4,153,152	0
113	暫付及待結轉帳 項	113	113	0
4,153,039	代管資產	4,153,039	4,153,039	0
4,177,918	負 債	4,177,918	4,177,918	0
20,704	流動負債	20,704	20,704	0
20,704	應付款項	20,704	20,704	0
20,704	應付代收款	20,704	20,704	0
0	應付費用	0	0	0
4,157,214	其他負債	4,157,214	4,157,214	0
4,157,214	什項負債	4,157,214	4,157,214	0
3,771	存入保證金	3,771	3,771	0
400	應付退休及離職 金	400	400	0
4,153,039	應付代管資產	4,153,039	4,153,039	0
4	暫收及待結轉帳 項	4	4	0
5,859	基金餘額	4,009	5,359	-1,350
5,859	基金餘額	4,009	5,359	-1,350
5,859	基金餘額	4,009	5,359	-1,350
5,859	累積餘額	4,009	5,359	-1,350
4,183,777	負債及基金餘額合計	4,181,927	4,183,277	-1,350

信託代理與保證資產
 保管品

51 信託代理與保證負債
 51 應付保管品

51
 51

新北市立新泰國民中學
新北市地方教育發展基金

資本資產明細表

中華民國111年度

單位：新臺幣千元

項 目	取得成本 (期初餘額)	以前年度 累計折舊/ 長期投資 評價	本 年 度 變 動					本年度累 計折舊/長 期投資評 價變動數	期末餘額
			增 加		減 少		主要增減 原因說明		
			金 額	類型	金 額	類型			
非理財目的之長期投資									
土地									
土地改良物									
房屋及建築	22,586	4,192						373	18,021
機械及設備	29,370	17,610	560	(1)				2,715	9,605
交通及運輸設備	2,334	1,816						234	284
雜項設備	27,275	16,640	770	(1)				2,761	8,644
購建中固定資產									
租賃資產									
租賃權益改良									
電腦軟體	131				80	(9)			51
權利									
發展中之無形資產									
其他無形資產									
遞耗資產									
其他									
合計	81,695	40,258	1,330		80			6,083	36,604

註：