

中華民國110年度

# 新 北 市 總 預 算

新北市政府教育局主管

新北市地方教育發展基金  
新北市立新泰國民中學

附屬單位預算之分預算  
(非營業部分)

(法定版)

新北市立新泰國民中學編



新北市立新泰國民中學  
新北市地方教育發展基金  
目 次  
中 華 民 國 110 年度

一、業務計畫及預算說明.....	第	1	-	4	頁
二、預算主要表					
1、基金來源、用途及餘絀預計表.....	第	5	-	5	頁
2、基金來源、用途及餘絀預計表說明.....	第	6	-	6	頁
3、現金流量預計表.....	第	7	-	7	頁
三、預算明細表					
1、基金來源明細表.....	第	8	-	8	頁
2、基金用途明細表.....	第	9	-	14	頁
四、預算附表					
單位(或計畫)成本分析表.....	第	15	-	15	頁
五、預算參考表					
1、5年來主要業務計畫分析表.....	第	16	-	16	頁
2、員工人數彙計表.....	第	17	-	17	頁
3、用人費用彙計表-依人員別.....	第	18	-	19	頁
4、用人費用彙計表-依用途別.....	第	20	-	21	頁
5、各項費用彙計表.....	第	22	-	25	頁
6、補辦預算明細表.....	第	26	-	26	頁
六、附 錄					
1、預計平衡表.....	第	27	-	27	頁
2、資本資產明細表.....	第	28	-	28	頁



# 新 北 市 立 新 泰 國 民 中 學

## 新 北 市 地 方 教 育 發 展 基 金

### 業務計畫及預算說明

中華民國 110 年度

#### 壹、基金概況

##### 一、設立宗旨及願景

- (一)本校依據「國民教育法」之規定辦理，以養成德、智、體、群、美五育均衡發展之健全國民為宗旨。
- (二)本校自 99 年度起依教育經費編列與管理法第 13 條規定設置「新北市地方教育發展基金」，以促進教育健全發展，提昇教育經費運用績效。

##### 二、施政重點

- (一)培育五育兼備，多元性向發展之健全國民。
- (二)加強生活教育，引導人生正確價值方向和行為態度。
- (三)陶冶並平衡身心發展，促進並調和群己關係。
- (四)形塑優質化校園，發揮境教潛移默化功效。
- (五)結合家長及社區資源，豐富教學活動並落實弱勢照顧以追求公平正義教育。

##### 三、組織概況

本校設置校長 1 人，綜理全校校務，下設教務處、學生事務處、總務處、輔導處、附設幼兒園、人事室及會計室等單位，員額編制教師 158 人、教保員 3 人、職員 12 人、技工 1 人、工友 4 人、廚工 2 人，共計 181 人。

##### 四、基金歸類及屬性

本基金係預算法第 4 條第 1 項第 2 款所定，特定收入來源，供特殊用

途之特別收入基金，並編製附屬單位預算。

## 貳、業務計畫

單位：新臺幣千元

### 一、基金來源

來源別	本年度預算數	實施內容
徵收及依法分配收入	7	違規罰款收入 7 千元。
勞務收入	458	服務收入 45 萬 8 千元。
財產收入	992	權利金收入 99 萬元、利息收入 2 千元。
政府撥入收入	267,018	公庫撥款收入 2 億 6,701 萬 8 千元。
教學收入	2,686	學雜費收入 268 萬 6 千元。
其他收入	32	雜項收入 3 萬 2 千元。

### 二、基金用途

業務計畫	本年度預算數	實施內容
國民教育業務計畫	270,783	本年度預算編列 2 億 7,078 萬 3 千元，計有普通班 56 班、特教班 4.66 班、附設幼兒園 6 班，合計 66.66 班，學生人數 1,763 人；另有補校 3 班，學生人數 70 人。本計畫擬新購各科教學設備，充實各科教材，以提高教學效能，革新教學方法；辦理場地開放、藝文競賽、數位教學、科學推廣、學生輔導等項目，以期透過各項活動，強健學生身心體魄，增進學生生活智慧；配合校務推動行政處室支援工作，進而增進運作效能。
建築及設備業務計畫	910	本年度預算編列 91 萬元，計有其他設備 91 萬元，辦理充實各項教學、館藏圖書及辦公設備。

## 參、預算概要

### 一、基金來源及用途之預計

(一)本年度基金來源 2 億 7,119 萬 3 千元，較上年度預算數 2 億 6,510 萬 6 千元，增加 608 萬 7 千元，約 2.30%，主要係公庫撥款收入增加所致。

(二)本年度基金用途 2 億 7,169 萬 3 千元，較上年度預算數 2 億 6,516 萬 6 千元，增加 652 萬 7 千元，約 2.46%，主要係用人費用增加所致。

### 二、基金餘絀之預計

本年度基金來源及用途相抵後，本期短絀為 50 萬元，將移用以前年度基金餘額支應。

### 三、補辦預算事項

#### (一)固定資產之建設改良擴充

1. 冷氣裝設暨電源改善工程，570 萬元。
2. 校園無風管空氣調節機汰換工程，144 萬 5,700 元。

### 肆、以前年度計畫實施成果概述

一、前（108）年度計畫實施成果概述：基金來源決算數 2 億 7,540 萬 279 元，基金用途決算數 2 億 7,939 萬 8,227 元，短絀數 399 萬 7,948 元。

二、上年度已過期間（109 年 1 月 1 日至 6 月 30 日止）計畫實施成果概述：

(一)基金來源部分：徵收及依法分配收入 6,271 元、勞務收入 25 萬 1,400 元、財產收入 49 萬 5,373 元、政府撥入收入 1 億 6,432 萬 2,284 元、教學收入 133 萬 5,297 元、其他收入 29 萬 3,297 元。

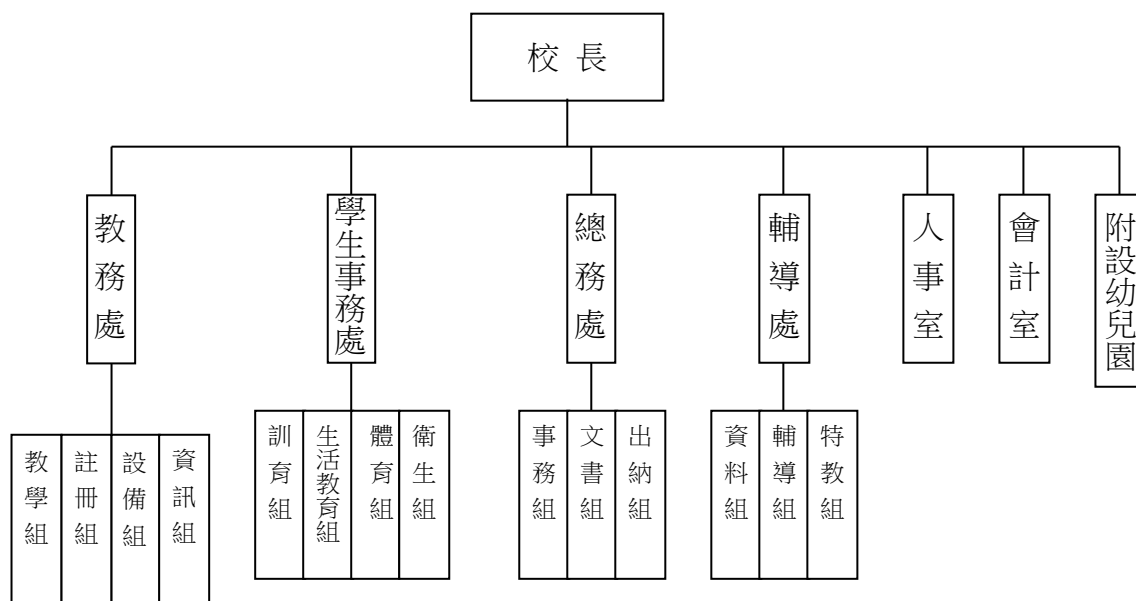
(二)基金用途部分：國民教育業務計畫 1 億 5,370 萬 2,231 元、建築及設備業務計畫 23 萬 7,731 元。

(三)總計 109 年上半年賸餘數 1,276 萬 3,960 元。

伍、組織系統圖：

新北市立新泰國民中學

組 織 系 統 圖



員額編制表																					
教育人員					公務人員												技工工友				編 制 員 額 總 計
總 班 級 數	總 教 師 人 數	校 長	教 保 員	專 任 運 動 教 練	組 長	幹 事	護 理 師 或 護 士	營 養 師	主 任 (人)	助 理 員 (人)	人 事 管 理 員	主 任 (會)	佐 理 員 (會)	會 計 員	留 用 人 員	合 計	技 工	工 友	廚 工	合 計	
66.66	156	1	3	2	3	4	2	0	1	0	0	1	1	0	0	12	1	4	2	7	181



新北市立新泰國民中學  
 新北市地方教育發展基金  
**基金來源、用途及餘絀預計表**  
 中華民國110年度

單位：新臺幣千元

前年度決算數	項 目	本年度預算數	上年度預算數	比較增減(一)
275,400	基金來源	271,193	265,106	6,087
18	徵收及依法分配收入	7	10	-3
18	違規罰款收入	7	10	-3
583	勞務收入	458	408	50
583	服務收入	458	408	50
1,222	財產收入	992	1,002	-10
1,221	權利金收入	990	1,000	-10
1	利息收入	2	2	0
270,563	政府撥入收入	267,018	260,908	6,110
270,563	公庫撥款收入	267,018	260,908	6,110
2,692	教學收入	2,686	2,728	-42
2,692	學雜費收入	2,686	2,728	-42
323	其他收入	32	50	-18
323	雜項收入	32	50	-18
279,398	基金用途	271,693	265,166	6,527
273,276	國民教育計畫	270,783	264,696	6,087
273,276	國民中學教育	270,783	264,696	6,087
6,122	建築及設備計畫	910	470	440
780	營建及修建工程	0	0	0
0	交通及運輸設備	0	0	0
5,271	其他設備	910	410	500
71	無形資產	0	60	-60
-3,998	本期賸餘（短絀－）	-500	-60	-440
8,322	期初基金餘額	4,264	8,322	-4,058
0	解繳公庫	0	0	0
4,324	期末基金餘額	3,764	8,262	-4,498

備註：

新北市立新泰國民中學  
新北市地方教育發展基金  
基金來源、用途及餘絀預計表說明  
中華民國 110 年度

壹、基金來源：

- 一、徵收及依法分配收入：本年度預算數為 7 千元，主要為違反契約規定之懲罰性收入 7 千元。
- 二、勞務收入：本年度預算數為 45 萬 8 千元，主要為場地租借 45 萬元、考試報名費 8 千元。
- 三、財產收入：本年度預算數為 99 萬 2 千元，主要為食品及文具委外販售權利金 99 萬元、專戶利息收入 2 千元。
- 四、政府撥入收入：本年度預算數為 2 億 6,701 萬 8 千元，主要為市庫撥款收入 2 億 6,701 萬 8 千元。
- 五、教學收入：本年度預算數為 268 萬 6 千元，主要為幼兒園學生活動費 30 萬 6 千元、幼兒園學費 238 萬元。
- 六、其他收入：本年度預算數為 3 萬 2 千元，主要為資源回收收入 2 萬 4 千元、校長宿舍使用費 8 千元。

貳、基金用途：

- 一、國民教育業務計畫：本年度預算數為 2 億 7,078 萬 3 千元，主要擬新購各科教學設備，充實各科教材，以提高教學效能，革新教學方法；辦理場地開放、藝文競賽、數位教學、科學推廣、學生輔導等項目，以期透過各項活動，強健學生身心體魄，增進學生生活智慧；配合校務推動行政處室支援工作，進而增進運作效能。
- 二、建築及設備業務計畫：本年度預算數為 91 萬元，包括其他設備 91 萬元，主要係辦理充實教學、圖書及辦公等設備以改善教學環境，增進教學效能。

新北市立新泰國民中學  
 新北市地方教育發展基金  
**現金流量預計表**  
 中華民國110年度

單位：新臺幣千元

項 目	預 算 數	說 明
業務活動之現金流量		
本期賸餘(短絀)	-500	
調整非現金項目	0	
流動資產淨減(淨增)	0	
流動負債淨增(淨減)	0	
業務活動之淨現金流入(流出)	-500	
其他活動之現金流量		
增加短期債務及其他負債	0	
增加其他負債	0	
增加其他資產	0	
增加其他資產	0	
其他活動之淨現金流入(流出)	0	
現金及約當現金之淨增(淨減)	-500	
期初現金及約當現金	28,436	
期末現金及約當現金	27,936	

註：

新北市立新泰國民中學  
 新北市地方教育發展基金  
**基金來源明細表**  
 中 華 民 國 110年 度

單位：新臺幣千元

科目及業務項目	單 位	預 算 數			說 明
		數量 (業務量)	利(費)率(元)	金 額	
徵收及依法分配收入				7	
違規罰款收入	年	1	7,000	7	違反契約規定之懲罰性收入
勞務收入				458	
服務收入	年	1	450,000	450	場地租借(收支併列)
服務收入	年	1	8,000	8	考試報名費(收支併列)
財產收入				992	
權利金收入	年	1	990,000	990	食品及文具委外販售權利金(收支併列)
利息收入	年	1	2,000	2	專戶利息收入
政府撥入收入				267,018	
公庫撥款收入	年	1	267,018,000	267,018	市庫撥款收入
教學收入				2,686	
學雜費收入	年	1	2,380,000	2,380	學費-幼兒園
學雜費收入	年	1	306,000	306	學生活動費(收支併列)-幼兒園
其他收入				32	
雜項收入	年	1	24,000	24	資源回收(收支併列)
雜項收入	年	1	8,000	8	校長宿舍使用費
總 計：				271,193	

新北市立新泰國民中學  
 新北市地方教育發展基金  
**基金用途明細表**  
 中華民國110年度

單位：新臺幣千元

前年度 決算數		業務計畫及 用途別科目	本年度 預算數	上年度 預算數	計畫內容說明
273,276	53	<b>國民教育計畫</b>	270,783	264,696	
273,276	531	<b>國民中學教育</b>	270,783	264,696	
262,168	1	<b>用人費用</b>	258,159	252,217	
131,603	11	<b>正式員額薪資</b>	131,105	133,981	
127,476	113	職員薪金	129,505	132,581	教職員薪資
2,730			0	0	
1,397	114	工員工資	1,600	1,400	技工、工友及廚工薪資
9,701	12	<b>聘僱及兼職人員薪資</b>	5,308	5,301	
385	121	聘用人員薪金	0	0	
329	122	約僱職員薪金	330	330	啟智班教師助理員約僱三等1名薪資
4,606	124	兼職人員酬金	72	72	補校導師費
4,381			0	0	
0			625	620	組織創新及人力資源整合試辦方案兼代課鐘點費
0			951	951	補校鐘點費
0			126	124	補校兼職人員工作補助費-主管加給
0			204	204	補校兼職人員工作補助費-兼職費
0			3,000	3,000	兼代課鐘點費
1,113	13	<b>超時工作報酬</b>	1,115	750	
1,113	131	加班費	1,086	721	不休假加班費
0			29	29	補校工友加班費
27,715	15	<b>獎金</b>	27,822	27,822	
11,611	151	考績獎金	11,680	11,680	教職員工考績獎金
50			0	0	
261	152	年終獎金	0	0	
15,793			42	42	啟智班教師助理員約僱三等年終獎金
0			16,100	16,100	教職員工年終獎金
76,693	16	<b>退休及卹償金</b>	77,229	69,299	
847	161	職員退休及離職金	20	20	啟智班教師助理員約僱三等離職儲金提撥
90			0	0	
75,457			92	0	支(兼)領月退休人員年終慰問金
0			11,941	10,999	教職員退撫基金提撥
0			1,100	1,100	長期代理代課教師勞退準備金
0			64,076	57,180	教職員退休金、撫慰金、獎勵金
36	162	工員退休及離職金	0	0	
262	163	卹償金	0	0	
15,342	18	<b>福利費</b>	15,580	15,064	
12,464	181	分擔員工保險費	12,500	12,000	教職員工公保、勞保、健保

新北市立新泰國民中學  
 新北市地方教育發展基金  
**基金用途明細表**  
 中華民國110年度

單位：新臺幣千元

前年度 決算數	業務計畫及 用途別科目	本年度 預算數	上年度 預算數	計畫內容說明
67181 0	分擔員工保險費	0 41	0 42	啟智班教師助理員約僱三等勞保、健保
55183	傷病醫藥費	150	150	教職員健康檢查費
59218Y	其他福利費	16	16	啟智班教師助理員休假補助費
2,165		2,243	2,243	公教人員各項補助(婚喪及生育補助、子女教育補助相關費用)
0		600	592	教職員休假補助費(10日內)
0		30	21	教職員休假補助費(逾10日)
6,2232	<b>服務費用</b>	7,281	7,301	
1,34621	<b>水電費</b>	2,098	2,014	
1,203212	工作場所電費	50	40	補校費用-電費
0		198	200	食品及文具委外販售權利金(收支併列)-電費
0		1,676	1,600	電費
143214	工作場所水費	10	10	補校費用-水費
0		164	164	水費
18422	<b>郵電費</b>	215	215	
61221	郵費	65	65	郵資
123222	電話費	150	150	電話費
023	<b>旅運費</b>	10	10	
0231	國內旅費	10	10	國內旅費
1424	<b>印刷裝訂與廣告費</b>	105	105	
14241	印刷及裝訂費	105	105	各項資料印刷裝訂費
1,31125	<b>修理保養及保固費</b>	1,282	1,390	
758252	一般房屋修護費	350	640	辦公房屋相關建物修繕
0		494	500	食品及文具委外販售權利金(收支併列)-辦公房屋相關建物修繕
0		300	150	場地租借(收支併列)-辦公房屋相關建物修繕
0		10	20	學生活動費(收支併列)-幼兒園-辦公房屋相關建物修繕
0255	機械及設備修護費	50	0	機械及設備修繕
30256	交通及運輸設備修護費	9	0	身心障礙學生就學交通車業務費-養護費(4566-KH)
524257	雜項設備修護費	30	30	教學儀器修護費
0		10	21	學生活動費(收支併列)-幼兒園-教學儀器修護費
0		29	29	飲水設備維護費
726	<b>保險費</b>	11	0	
7264	交通及運輸設備保險費	11	0	身心障礙學生就學交通車業務費-保險費(4566-KH)
3,14927	<b>一般服務費</b>	3,345	3,380	

新北市立新泰國民中學  
 新北市地方教育發展基金  
**基金用途明細表**  
 中華民國110年度

單位：新臺幣千元

前年度 決算數	業務計畫及 用途別科目	本年度 預算數	上年度 預算數	計畫內容說明
996	279 外包費	60	60	校園保全服務費
40		40	40	校園保全服務費
0		936	936	庶務性工作委外辦理費用
0	27D 計時與計件人員酬金	576	312	校園門禁安全維護費-僱用專人 值勤薪資、保險、年終工作獎 金及退職準備(共2人)
520		190	312	僱用專人值勤薪資、保險、年 終工作獎金及退職準備(共2人)
0		150	250	場地租借(收支併列)-僱用專人 值勤加班費(共2人)
0		40	60	僱用專人值勤加班費(共2人)
0		612	620	組織創新及人力資源整合試辦 方案臨時人員2人薪資、保險、 年終工作獎金及退職準備
0		383	372	身心障礙學生就學交通車臨時 人員費用-司機1人薪資、保險 、年終工作獎金及退職準備
1,233		0	60	
360	27F 體育活動費	2	2	啟智班教師助理員文康活動費
0		356	356	教職員工文康活動費
114	28 專業服務費	89	89	
46	285 講課鐘點、稿費、出席 審查及查詢費	34	34	講師鐘點費
24	287 委託檢驗(定)試驗認證 費	24	24	高低壓供電電氣技工維護費
0	289 試務甄選費	8	8	考試報名費(收支併列)-辦理教 師甄選相關費用
21	28Y 其他專業服務費	0	0	
23		23	23	校園環境維護費用
98	29 公共關係費	126	98	
98	291 公共關係費	126	98	應業務需要加強公共關係之費 用
1,779	3 材料及用品費	2,097	2,055	
28	31 使用材料費	50	0	
28	312 燃料	50	0	身心障礙學生就學交通車業務 費-油料(4566-KH)
1,751	32 用品消耗	2,047	2,055	
114	321 辦公(事務)用品	95	115	電腦設備及維護管理費
112		121	167	學生活動費(收支併列)-幼兒園 -辦公及教學相關用品
1,019		31	48	補校費用-辦公及教學相關用品
0		400	483	辦公及教學相關用品
0		200	200	ESPC後續節電分期費用(107年~ 111年)

新北市立新泰國民中學  
 新北市地方教育發展基金  
**基金用途明細表**  
 中華民國110年度

單位：新臺幣千元

前年度 決算數	業務計畫及 用途別科目	本年度 預算數	上年度 預算數	計畫內容說明
0321	辦公（事務）用品	624	526	辦公費-教學及行政用各項用品、文具、紙張相關費用
5322	報章雜誌	5	5	訂閱圖書、報紙及雜誌相關費用
85323	農業與園藝用品及環境美化費	16	0	校園綠美化及環境清潔衛生用品
0		24	42	資源回收(收支併列)-校園綠美化及環境清潔衛生用品
0		15	17	學生活動費(收支併列)-幼兒園-校園綠美化及環境清潔衛生用品
30324	化學藥劑與實驗用品	50	50	教學實驗用品
40328	醫療用品(非醫療院所使用)	40	40	健康中心醫療保健用品
7		7	6	健康中心衛生保健費
12132Y	其他用品消耗	6	6	推動學校健康促進政策經費
218		25	25	特教班教材編輯費
0		99	100	食品及文具委外販售權利金(收支併列)-與學生相關之教學活動費
0		60	0	學生活動費(收支併列)-幼兒園-畢業典禮相關經費
0		25	25	特教班常年事務費
0		33	31	社團活動經費
0		81	79	運動會相關經費
0		90	90	畢業典禮相關經費
1414	租金、償債、利息及相關手續費	165	170	
14145	雜項設備租金	165	170	
139451	雜項設備租金	155	155	影印機租金
2		10	15	學生活動費(收支併列)-幼兒園-影印機租金
346	稅捐及規費(強制費)	11	23	
2664	消費與行為稅	5	15	
11646	使用牌照稅	0	0	
15		5	15	身心障礙學生就學交通車業務費-牌照稅(4566-KH)
866	規費	6	8	
0661	行政規費與強制費	1	1	身心障礙學生就學交通車業務費-檢驗費(4566-KH)
7663	汽車燃料使用費	5	7	身心障礙學生就學交通車業務費-燃料費(4566-KH)
2,9287	會費、捐助、補助、分攤、照護、救濟與交流活動費	3,070	2,930	



新北市立新泰國民中學  
 新北市地方教育發展基金  
**基金用途明細表**  
 中華民國110年度

單位：新臺幣千元

前年度 決算數	業務計畫及 用途別科目	本年度 預算數	上年度 預算數	計畫內容說明
1571	<b>會費</b>	10	10	
9712	學術團體會費	8	8	童軍、體育相關團體會費
6713	職業團體會費	2	2	護理師護士公會會費
2,64872	<b>捐助、補助與獎助</b>	2,757	2,639	
41726	獎助學員生給與	99	100	食品及文具委外販售權利金(收支併列)-清寒學生獎助學金
2,4430		50	50	國中原住民學生獎學金
0		2,259	2,138	低收入戶、中低收入戶、身心障礙及家庭突遭變故學生午餐補助
0		168	168	優秀學生獎勵金
272Y	其他捐助、補助與獎助	10	10	獎勵學生之獎品
1630		11	11	幼兒園兒童節禮物
0		160	162	教師節紀念品
17574	<b>補貼、獎勵、慰問、照護與救濟</b>	213	191	
83743	獎勵費用	123	101	資深優良教師獎勵金
92744	慰問、照護及濟助金	90	90	退休(職)人員三節慰問金
9075	<b>競賽及交流活動費</b>	90	90	
90751	技能競賽	90	90	參加各項競賽活動相關費用
49	<b>其他</b>	0	0	
491	其他支出	0	0	
491Y	其他	0	0	
6,1225M	<b>建築及設備計畫</b>	910	470	
7805M2	營建及修建工程	0	0	
7805	<b>購建固定資產、無形資產及非理財目的之長期投資</b>	0	0	
78051	購建固定資產	0	0	
780513	擴充改良房屋建築及設備	0	0	
5,2715M4	<b>其他設備</b>	910	410	
5,2715	購建固定資產、無形資產及非理財目的之長期投資	910	410	
5,27151	購建固定資產	910	410	
0514	購置機械及設備	60	60	充實各項教學及辦公設備
169516	購置雜項設備	35	35	充實學校館藏圖書
60		80	80	學生活動費(收支併列)-幼兒園
5,0420		500	0	充實各項教學及辦公設備
0		100	100	食品及文具委外販售權利金(收支併列)-充實各項教學及辦公設備
0		135	135	充實各項教學及辦公設備
715M5	<b>無形資產</b>	0	60	

新北市立新泰國民中學  
 新北市地方教育發展基金  
**基金用途明細表**  
 中華民國110年度

單位：新臺幣千元

前年度 決算數	業務計畫及 用途別科目		本年度 預算數	上年度 預算數	計畫內容說明
715		<b>購建固定資產、無形資產 及非理財目的之長期投資</b>	0	60	
7152		<b>購置無形資產</b>	0	60	
0521		購置電腦軟體	0	60	
71			0	0	
279,398	總	計	271,693	265,166	

新北市立新泰國民中學  
 新北市地方教育發展基金  
**單位（或計畫）成本分析表**  
 中 華 民 國 110年 度

單位：新臺幣千元

計 畫 別	單位	單位成本 (元) 或 平 均 利 (費) 率	數量	預 算 數	說 明
國民教育計畫				270,783	
國民中學教育				270,783	
建築及設備計畫				910	
其他設備				910	
合 計				271,693	

新北市立新泰國民中學  
 新北市地方教育發展基金  
 5 年來主要業務計畫分析表

中 華 民 國 110年 度

單位：新臺幣千元

年 度 及 項 目	單位	數量	單位成 本(元)或平 均利(費)率	預（決）算 數	說 明
本年度預算數				271,693	
國民教育計畫				270,783	
建築及設備計畫				910	
上年度預算數				265,166	
國民教育計畫				264,696	
建築及設備計畫				470	
前年度決算數				279,398	
國民教育計畫				273,276	
建築及設備計畫				6,122	
107年度決算數				272,029	
國民教育計畫				271,736	
建築及設備計畫				293	
106年度決算數				268,061	
國民教育計畫				267,342	
建築及設備計畫				719	

# 員工人數彙計表

## 中華民國 110 年度

單位:人

科    目	上年度最高可 進用員額數	本年度增減(-)數	本年度最高可 進用員額數	說    明
專任人員	179	0	179	
職員	174	0	174	
技工	1	0	1	
約僱人員	1	0	1	
工友	1	0	1	
廚工	2	0	2	
總        計	179	0	179	

註1：1.聘用及約僱人員係指基金按其法定組織編制，依「聘用人員聘用條例」及參照「行政院暨所屬機關約僱人員僱用辦法」之規定聘用或約僱人員，非依前開規定聘僱人員，概不列入本表。

2.其他兼任人員係指有關機關兼辦基金業務之現職人員，應說明領有兼職酬金之人數。

註2：組織創新臨時人員2人、身心障生交通車司機1人、僱用專人值勤2人。

新北市立新  
 新北市地方  
**用人費用**  
 中華民國

科 目	正式員 額薪資	聘僱人 員薪資	超時工 作報酬	津 貼	獎 金			退休及
					年終獎金	考績獎金	其他	退休金
總 計	131,105	330	1,115		16,142	11,680		77,229
國民教育計畫	131,105	330	1,115		16,142	11,680		77,229
正式人員	131,105		1,115		16,100	11,680		13,041
聘僱人員		330			42			20
兼任人員								
其他人員								64,168

「計時與計件人員酬金」科目編有組織創新臨時人員612千元、身心障生交通車司機383千元、僱用專人值勤956千元。

泰國民中學  
教育發展基金  
彙計表  
110年度

單位：新臺幣千元

[illegible]

新北市立新  
 新北市地方  
**用人費用**  
 中華民國

科 目	正式員 額薪資	聘僱人 員薪資	超時工 作報酬	津 貼	獎 金			退休及
					年終獎金	考績獎金	其他	退休金
總 計	131,105	330	1,115		16,142	11,680		77,229
國民教育計畫	131,105	330	1,115		16,142	11,680		77,229
職員薪金	129,505							
工員工資	1,600							
約僱職員薪金		330						
兼職人員酬金								
加班費			1,115					
考績獎金						11,680		
年終獎金					16,142			
職員退休及離職金								77,229
分擔員工保險費								
傷病醫藥費								
其他福利費								

「計時與計件人員酬金」科目編有組織創新臨時人員612千元、身心障生交通車司機383千元、僱用專人值勤956千元。



泰國民中學  
教育發展基金  
彙計表  
110年度

單位：新臺幣千元

卹償金	資遣費	福 利 費				提繳費	合 計	兼任人員 用人費用	總 計
		分擔保 險費	傷病醫 藥費	提撥福 利金	其他				
		12,541	150		2,889		253,181	4,978	258,159
		12,541	150		2,889		253,181	4,978	258,159
							129,505		129,505
							1,600		1,600
							330		330
								4,978	4,978
							1,115		1,115
							11,680		11,680
							16,142		16,142
							77,229		77,229
		12,541					12,541		12,541
			150				150		150
					2,889		2,889		2,889

新北市立新泰國民中學  
 新北市地方教育發展基金  
**各項費用彙計表**  
 中華民國110年度

單位：新臺幣千元

前 年 度 決 算 數	上 年 度 預 算 數	科 目	本 年 度 預 算 數				
			合 計	國民教育計畫	建築及設備計畫		
262,168	252,217	用人費用	258,159	258,159	0		
131,603	133,981	正式員額薪資	131,105	131,105	0		
130,207	132,581	職員薪金	129,505	129,505	0		
1,397	1,400	工員工資	1,600	1,600	0		
9,701	5,301	聘僱及兼職人員薪資	5,308	5,308	0		
385		聘用人員薪金	0	0	0		
329	330	約僱職員薪金	330	330	0		
8,987	4,971	兼職人員酬金	4,978	4,978	0		
1,113	750	超時工作報酬	1,115	1,115	0		
1,113	750	加班費	1,115	1,115	0		
27,715	27,822	獎金	27,822	27,822	0		
11,661	11,680	考績獎金	11,680	11,680	0		
16,054	16,142	年終獎金	16,142	16,142	0		
76,693	69,299	退休及卹償金	77,229	77,229	0		
76,395	69,299	職員退休及離職金	77,229	77,229	0		
36		工員退休及離職金	0	0	0		
262		卹償金	0	0	0		
15,342	15,064	福利費	15,580	15,580	0		
12,530	12,042	分擔員工保險費	12,541	12,541	0		
55	150	傷病醫藥費	150	150	0		
2,758	2,872	其他福利費	2,889	2,889	0		
6,223	7,301	服務費用	7,281	7,281	0		
1,346	2,014	水電費	2,098	2,098	0		
1,203	1,840	工作場所電費	1,924	1,924	0		
143	174	工作場所水費	174	174	0		
184	215	郵電費	215	215	0		
61	65	郵費	65	65	0		
123	150	電話費	150	150	0		
	10	旅運費	10	10	0		
	10	國內旅費	10	10	0		

新北市立新泰國民中學  
 新北市地方教育發展基金  
**各項費用彙計表**  
 中華民國110年度

單位：新臺幣千元

前 年 度 決 算 數	上 年 度 預 算 數	科 目	本 年 度 預 算 數				
			合 計	國民教育計 畫	建築及設備 計畫		
14	105	印刷裝訂與廣告費	105	105	0		
14	105	印刷及裝訂費	105	105	0		
1,311	1,390	修理保養及保固費	1,282	1,282	0		
758	1,310	一般房屋修護費	1,154	1,154	0		
		機械及設備修護費	50	50	0		
30		交通及運輸設備修護費	9	9	0		
524	80	雜項設備修護費	69	69	0		
7		保險費	11	11	0		
7		交通及運輸設備保險費	11	11	0		
3,149	3,380	一般服務費	3,345	3,345	0		
1,036	1,036	外包費	1,036	1,036	0		
1,753	1,986	計時與計件人員酬金	1,951	1,951	0		
360	358	體育活動費	358	358	0		
114	89	專業服務費	89	89	0		
46	34	講課鐘點、稿費、出席審查及查詢費	34	34	0		
24	24	委託檢驗(定)試驗認證費	24	24	0		
	8	試務甄選費	8	8	0		
44	23	其他專業服務費	23	23	0		
98	98	公共關係費	126	126	0		
98	98	公共關係費	126	126	0		
1,779	2,055	材料及用品費	2,097	2,097	0		
28		使用材料費	50	50	0		
28		燃料	50	50	0		
1,751	2,055	用品消耗	2,047	2,047	0		
1,245	1,539	辦公（事務）用品	1,471	1,471	0		
5	5	報章雜誌	5	5	0		

新北市立新泰國民中學  
 新北市地方教育發展基金  
**各項費用彙計表**  
 中華民國110年度

單位：新臺幣千元

前 年 度 決 算 數	上 年 度 預 算 數	科 目	本 年 度 預 算 數				
			合 計	國民教育計 畫	建築及設備 計畫		
85	59	農業與園藝用品及 環境美化費	55	55	0		
30	50	化學藥劑與實驗用 品	50	50	0		
47	46	醫療用品(非醫療院 所使用)	47	47	0		
338	356	其他用品消耗	419	419	0		
141	170	租金、償債、利息及相 關手續費	165	165	0		
141	170	雜項設備租金	165	165	0		
141	170	雜項設備租金	165	165	0		
6,122	470	購建固定資產、無形資 產及非理財目的之長期 投資	910	0	910		
6,051	410	購建固定資產	910	0	910		
780		擴充改良房屋建築 及設備	0	0	0		
	60	購置機械及設備	60	0	60		
5,271	350	購置雜項設備	850	0	850		
71	60	購置無形資產	0	0	0		
71	60	購置電腦軟體	0	0	0		
34	23	稅捐及規費(強制費)	11	11	0		
26	15	消費與行為稅	5	5	0		
26	15	使用牌照稅	5	5	0		
8	8	規費	6	6	0		
	1	行政規費與強制費	1	1	0		
7	7	汽車燃料使用費	5	5	0		
2,928	2,930	會費、捐助、補助、分 攤、照護、救濟與交流 活動費	3,070	3,070	0		
15	10	會費	10	10	0		
9	8	學術團體會費	8	8	0		
6	2	職業團體會費	2	2	0		
2,648	2,639	捐助、補助與獎助	2,757	2,757	0		

新北市立新泰國民中學  
 新北市地方教育發展基金  
**各項費用彙計表**  
 中華民國110年度

單位：新臺幣千元

前 年 度 決 算 數	上 年 度 預 算 數	科 目	本 年 度 預 算 數				
			合 計	國民教育計 畫	建築及設備 計畫		
2,484	2,456	獎助學員生給與	2,576	2,576	0		
165	183	其他捐助、補助與 獎助	181	181	0		
175	191	補貼、獎勵、慰 問、照護與救濟	213	213	0		
83	101	獎勵費用	123	123	0		
92	90	慰問、照護及濟助 金	90	90	0		
90	90	競賽及交流活動費	90	90	0		
90	90	技能競賽	90	90	0		
4		其他	0	0	0		
4		其他支出	0	0	0		
4		其他	0	0	0		
279,398	265,166	合 計	271,693	270,783	910		

新北市立新泰國民中學  
 新北市地方教育發展基金  
**補辦預算明細表**  
 中華民國110年度

單位：新臺幣元

項 目	金 額	辦理年度	說 明
一、固定資產之建設、改良、擴充	7,145,700		
建築及設備計畫	7,145,700		
516購置雜項設備	5,700,000	108	108年教室冷氣裝設暨電源改善工程，依108年7月29日新北府教工環字第1081310491號函核准在案。
516購置雜項設備	1,445,700	109	109年新北市校園無風管空氣調節機汰換工程，依109年6月11日新北府教工環字第1091070902號函核准在案。

新北市立新泰國民中學  
新北市地方教育發展基金

**預計平衡表**

中華民國110年12月31日

單位：新臺幣千元

108年12月31日 實 際 數	科 目	110年12月31日 預 計 數	109年12月31日 預 計 數	比較增減
4,214,757	資 產 合 計	4,214,197	4,214,697	-500
4,214,757	資 產	4,214,197	4,214,697	-500
28,496	流動資產	27,936	28,436	-500
28,496	現金	27,936	28,436	-500
28,496	銀行存款	27,936	28,436	-500
0	應收款項	0	0	0
0	應收收益	0	0	0
0	預付款項	0	0	0
0	預付費用	0	0	0
338	投資、長期應收款 項、貸墊款及準備金	338	338	0
338	準備金	338	338	0
338	退休及離職準備 金	338	338	0
4,185,924	其他資產	4,185,924	4,185,924	0
4,185,924	什項資產	4,185,924	4,185,924	0
99	暫付及待結轉帳 項	99	99	0
4,185,825	代管資產	4,185,825	4,185,825	0
4,210,433	負 債	4,210,433	4,210,433	0
20,288	流動負債	20,288	20,288	0
20,288	應付款項	20,288	20,288	0
20,237	應付代收款	20,237	20,237	0
51	應付費用	51	51	0
4,190,145	其他負債	4,190,145	4,190,145	0
4,190,145	什項負債	4,190,145	4,190,145	0
3,979	存入保證金	3,979	3,979	0
338	應付退休及離職 金	338	338	0
4,185,825	應付代管資產	4,185,825	4,185,825	0
4	暫收及待結轉帳 項	4	4	0
4,324	基金餘額	3,764	4,264	-500
4,324	基金餘額	3,764	4,264	-500
4,324	基金餘額	3,764	4,264	-500
4,324	累積餘額	3,764	4,264	-500
4,214,757	負債及基金餘額合計	4,214,197	4,214,697	-500

信託代理與保證資產  
保管品

224 信託代理與保證負債  
224 應付保管品

224  
224

新北市立新泰國民中學  
新北市地方教育發展基金

**資本資產明細表**

中華民國110年度

單位：新臺幣千元

項 目	取得成本 (期初餘額)	以前年度 累計折舊/ 長期投資 評價	本 年 度 變 動					本年度累 計折舊/長 期投資評 價變動數	期末餘額
			增 加		減 少		主要增減 原因說明		
			金 額	類型	金 額	類型			
非理財目的之長期投資									
土地									
土地改良物									
房屋及建築	22,586	3,820						373	18,393
機械及設備	28,636	14,452	60	(1)				2,051	12,193
交通及運輸設備	2,345	1,398						51	895
雜項設備	25,778	12,623	850	(1)				1,199	12,806
購建中固定資產									
電腦軟體	138				50	(9)	無形資產攤銷		88
權利									
遞耗資產									
其他									
合計	79,483	32,293	910		50			3,674	44,377

註：