

中華民國113年度

新 北 市 總 預 算 案

新北市政府教育局主管

新北市地方教育發展基金
新北市立新泰國民中學

附屬單位預算之分預算
(非營業部分)

新北市立新泰國民中學編

新北市立新泰國民中學
新北市地方教育發展基金
目 次
中 華 民 國 113 年度

一、業務計畫及預算說明.....	第	1	-	4	頁
二、預算主要表					
1、基金來源、用途及餘絀預計表.....	第	5	-	5	頁
2、基金來源、用途及餘絀預計表說明.....	第	6	-	6	頁
3、現金流量預計表.....	第	7	-	7	頁
三、預算明細表					
1、基金來源明細表.....	第	8	-	8	頁
2、基金用途明細表.....	第	9	-	14	頁
四、預算附表					
單位(或計畫)成本分析表.....	第	15	-	15	頁
五、預算參考表					
1、5年來主要業務計畫分析表.....	第	16	-	16	頁
2、員工人數彙計表.....	第	17	-	17	頁
3、用人費用彙計表-依人員別.....	第	18	-	19	頁
4、用人費用彙計表-依用途別.....	第	20	-	21	頁
5、各項費用彙計表.....	第	22	-	25	頁
6、補辦預算明細表.....	第	26	-	26	頁
六、附 錄					
1、預計平衡表.....	第	27	-	27	頁
2、資本資產明細表.....	第	28	-	28	頁

新 北 市 立 新 泰 國 民 中 學

新 北 市 地 方 教 育 發 展 基 金

業務計畫及預算說明

中華民國 113 年度

壹、基金概況

一、設立宗旨及願景

- (一)本校依據「國民教育法」之規定辦理，以養成德、智、體、群、美五育均衡發展之健全國民為宗旨。
- (二)本校自 99 年度起依教育經費編列與管理法第 13 條規定設置「新北市地方教育發展基金」，以促進教育健全發展，提昇教育經費運用績效。

二、施政重點

- (一)培育五育兼備，多元性向發展之健全國民。
- (二)加強生活教育，引導人生正確價值方向和行為態度。
- (三)陶冶並平衡身心發展，促進並調和群己關係。
- (四)形塑優質化校園，發揮境教潛移默化功效。
- (五)結合家長及社區資源，豐富教學活動並落實弱勢照顧以追求公平正義教育。

三、組織概況

本校設置校長 1 人，綜理全校校務，下設教務處、學生事務處、總務處、輔導處、附設幼兒園、人事室及會計室等單位，員額編制教師 149 人、教保員 3 人、職員 13 人、技工 1 人、工友 4 人、廚工 3 人，共計 174 人。

四、基金歸類及屬性

本基金係預算法第 4 條第 1 項第 2 款所定，特定收入來源，供特殊用

途之特別收入基金，並編製附屬單位預算。

貳、業務計畫

單位：新臺幣千元

一、基金來源

來源別	本年度預算數	實施內容
徵收及依法分配收入	6	違規罰款收入 6 千元。
勞務收入	460	服務收入 46 萬元。
財產收入	986	權利金收入 90 萬元、利息收入 1 千元、其他財產收入 8 萬 5 千元。
政府撥入收入	281,475	公庫撥款收入 2 億 8,147 萬 5 千元。
教學收入	3,318	學雜費收入 331 萬 8 千元。
其他收入	28	雜項收入 2 萬 8 千元。

二、基金用途

業務計畫	本年度預算數	實施內容
國民教育業務計畫	286,393	本年度預算編列 2 億 8,639 萬 3 千元，計有普通班 50 班、特教班 5 班、附設幼兒園 7 班，合計 62 班，學生人數 1,535 人；另有補校 3 班，學生人數 54 人。本計畫擬新購各科教學設備，充實各科教材，以提高教學效能，革新教學方法；辦理場地開放、藝文競賽、數位教學、科學推廣、學生輔導等項目，以期透過各項活動，強健學生身心體魄，增進學生生活智慧；配合校務推動行政處室支援工作，進而增進運作效能。
建築及設備業務	1,330	本年度預算編列 133 萬元，計有交通及運輸設

計畫		備 7 萬元，辦理購置不斷電系統設備；其他設備 126 萬元，辦理充實各項教學、館藏圖書及辦公設備。
----	--	--

參、預算概要

一、基金來源及用途之預計

(一)本年度基金來源 2 億 8,627 萬 3 千元，較上年度預算數 2 億 7,714 萬 6 千元，增加 912 萬 7 千元，約 3.29%，主要係公庫撥款收入增加所致。

(二)本年度基金用途 2 億 8,772 萬 3 千元，較上年度預算數 2 億 7,859 萬 6 千元，增加 912 萬 7 千元，約 3.28%，主要係用人費用增加所致。

二、基金餘絀之預計

本年度基金來源及用途相抵後，差短為 145 萬元，與上年度預算數相同，將移用以前基金餘額 145 萬元支應。

三、補辦預算事項

(一)固定資產之建設改良擴充

1.校史室設備改善案，29 萬 3,000 元。

肆、以前年度計畫實施成果概述

一、前(111)年度計畫實施成果概述：基金來源決算數 2 億 8,893 萬 5,559 元，基金用途決算數 2 億 8,795 萬 5,697 元，賸餘數 97 萬 9,862 元。

二、上年度已過期間(112 年 1 月 1 日至 6 月 30 日止)計畫實施成果概述：

(一)基金來源部分：徵收及依法分配收入 6,900 元、勞務收入 17 萬 4,628 元、財產收入 53 萬 2,853 元、政府撥入收入 1 億 7,649 萬 3,843 元、教學收入 161 萬 9,500 元、其他收入 7 萬 7,586 元。

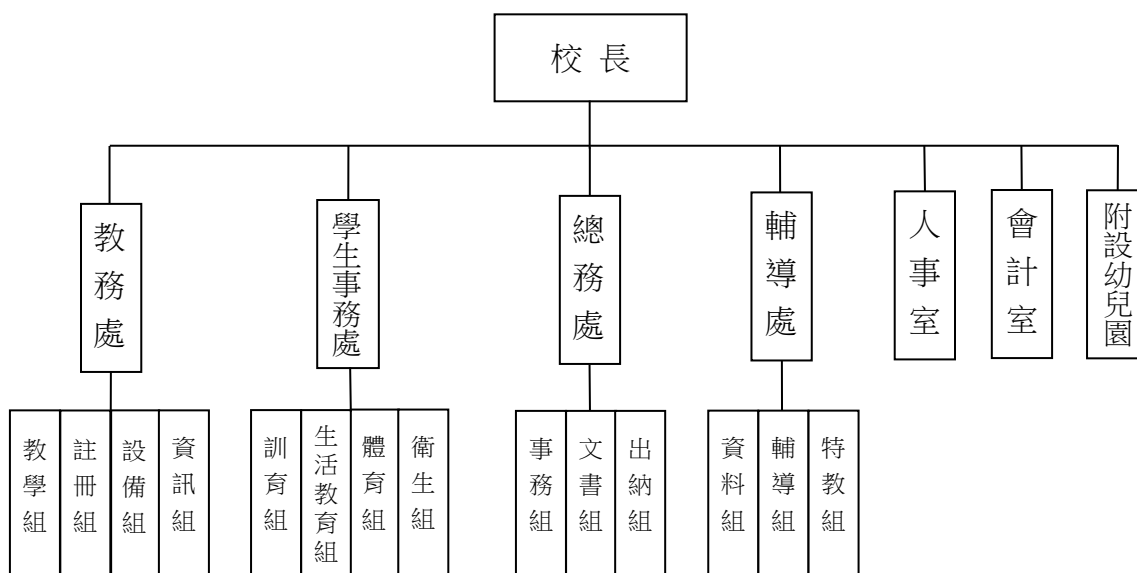
(二)基金用途部分：國民教育業務計畫 1 億 6,186 萬 5,531 元、建築及設備業務計畫 34 萬 2,623 元。

(三)總計 112 年上半年賸餘數 1,669 萬 7,156 元。

伍、組織系統圖

新北市立新泰國民中學

組 織 系 統 圖



員額編制表																					
教育人員					公務人員												技工工友				編 制 員 額 總 計
總 班 級 數	總 教 師 人 數	校 長	教 保 員	專 任 運 動 教 練	組 長	幹 事	護 理 師 或 護 士	營 養 師	主 任 (人)	助 理 員 (人)	人 事 管 理 員	主 任 (會)	佐 理 員 (會)	會 計 員	留 用 人 員	合 計	技 工	工 友	廚 工	合 計	
50	147	1	3	2	3	4	3	0	1	0	0	1	1	0	0	13	1	4	3	8	174

新北市立新泰國民中學
 新北市地方教育發展基金
基金來源、用途及餘絀預計表
 中華民國113年度

單位：新臺幣千元

前年度決算數	項 目	本年度預算數	上年度預算數	比較增減(一)
288,936	基金來源	286,273	277,146	9,127
10	徵收及依法分配收入	6	10	-4
10	違規罰款收入	6	10	-4
294	勞務收入	460	510	-50
294	服務收入	460	510	-50
584	財產收入	986	986	0
495	權利金收入	900	900	0
3	利息收入	1	1	0
86	其他財產收入	85	85	0
284,632	政府撥入收入	281,475	272,292	9,183
284,632	公庫撥款收入	281,475	272,292	9,183
3,239	教學收入	3,318	3,318	0
3,239	學雜費收入	3,318	3,318	0
177	其他收入	28	30	-2
177	雜項收入	28	30	-2
287,956	基金用途	287,723	278,596	9,127
286,780	國民教育計畫	286,393	277,266	9,127
286,780	國民中學教育	286,393	277,266	9,127
1,176	建築及設備計畫	1,330	1,330	0
431	營建及修建工程	0	0	0
14	交通及運輸設備	70	0	70
731	其他設備	1,260	1,240	20
0	無形資產	0	90	-90
980	本期賸餘 (短絀一)	-1,450	-1,450	0
5,822	期初基金餘額	5,352	4,472	880
0	解繳公庫	0	0	0
6,802	期末基金餘額	3,902	3,022	880

備註：

新北市立新泰國民中學
新北市地方教育發展基金
基金來源、用途及餘絀預計表說明
中華民國 113 年度

壹、基金來源：

- 一、徵收及依法分配收入：本年度預算數為 6 千元，主要為違反契約規定之懲罰性收入 6 千元。
- 二、勞務收入：本年度預算數為 46 萬元，主要為場地租借 45 萬 2 千元、考試報名費 8 千元。
- 三、財產收入：本年度預算數為 98 萬 6 千元，主要為食品及文具委外販售權利金 90 萬元、專戶利息收入 1 千元、福泰宮土地使用補償金 8 萬 5 千元。
- 四、政府撥入收入：本年度預算數為 2 億 8,147 萬 5 千元，主要為市庫撥款收入 2 億 8,147 萬 5 千元。
- 五、教學收入：本年度預算數為 331 萬 8 千元，主要為幼兒園學生活動費 37 萬 8 千元、幼兒園學費 294 萬元。
- 六、其他收入：本年度預算數為 2 萬 8 千元，主要為資源回收收入 2 萬元、校長宿舍使用費 8 千元。

貳、基金用途：

- 一、國民教育業務計畫：本年度預算數為 2 億 8,639 萬 3 千元，主要擬新購各科教學設備，充實各科教材，以提高教學效能，革新教學方法；辦理場地開放、藝文競賽、數位教學、科學推廣、學生輔導等項目，以期透過各項活動，強健學生身心體魄，增進學生生活智慧；配合校務推動行政處室支援工作，進而增進運作效能。
- 二、建築及設備業務計畫：本年度預算數為 133 萬元，包括交通及運輸設備 7 萬元，辦理購置不斷電系統設備；其他設備 126 萬元，主要係辦理充實教學、圖書及辦公等設備以改善教學環境，增進教學效能。

新北市立新泰國民中學
 新北市地方教育發展基金
現金流量預計表
 中華民國113年度

單位：新臺幣千元

項 目	預 算 數	說 明
業務活動之現金流量		
本期賸餘(短絀)	-1,450	
調整非現金項目	0	
流動資產淨減(淨增)	0	
流動負債淨增(淨減)	0	
業務活動之淨現金流入(流出)	-1,450	
其他活動之現金流量		
增加短期債務及其他負債	0	
增加其他負債	0	
增加其他資產	0	
增加其他資產	0	
其他活動之淨現金流入(流出)	0	
現金及約當現金之淨增(淨減)	-1,450	
期初現金及約當現金	25,117	
期末現金及約當現金	23,667	

註：

新北市立新泰國民中學
 新北市地方教育發展基金
基金來源明細表
 中 華 民 國 113年 度

單位：新臺幣千元

科目及業務項目	單 位	預 算 數			說 明
		數量 (業務量)	利(費)率	金 額	
徵收及依法分配收入				6	
違規罰款收入	年	1	6,000	6	違反契約規定之懲罰性收入
勞務收入				460	
服務收入	年	1	8,000	8	考試報名費(收支併列)
服務收入	年	1	452,000	452	場地租借(收支併列)
財產收入				986	
權利金收入	年	1	900,000	900	食品及文具委外販售權利金(收支併列)
利息收入	年	1	1,000	1	專戶利息收入
其他財產收入	年	1	85,000	85	福泰宮土地使用補償金
政府撥入收入				281,475	
公庫撥款收入	年	1	281,475,000	281,475	市庫撥款收入
教學收入				3,318	
學雜費收入	年	1	378,000	378	學生活動費(收支併列)-幼兒園
學雜費收入	年	1	2,940,000	2,940	學費-幼兒園
其他收入				28	
雜項收入	年	1	8,000	8	校長宿舍使用費
雜項收入	年	1	20,000	20	資源回收(收支併列)
總 計：				286,273	

新北市立新泰國民中學
 新北市地方教育發展基金
基金用途明細表
 中華民國113年度

單位：新臺幣千元

前年度 決算數	業務計畫及 用途別科目	本年度 預算數	上年度 預算數	計畫內容說明
286,780	53 國民教育計畫	286,393	277,266	
286,780	531 國民中學教育	286,393	277,266	
275,587	1 用人費用	273,125	264,126	
142,256	11 正式員額薪資	144,368	140,317	
136,947	113 職員薪金	142,768	138,717	教職員薪資
3,539		0	0	
1,770	114 工員工資	1,600	1,600	技工、工友及廚工薪資
10,218	12 聘僱及兼職人員薪資	5,782	5,340	
16	121 聘用人員薪金	0	0	
286		0	0	
344	122 約僱職員薪金	342	342	啟智班教師助理員約僱三等1名薪資
5,438	124 兼職人員酬金	72	72	補校導師費
4,134		0	0	
0		3,400	3,000	兼代課鐘點費
0		198	204	補校兼職人員工作補助費-兼職費
0		998	950	補校鐘點費
0		639	639	組織創新及人力資源整合試辦方案兼代課鐘點費
0		133	133	補校兼職人員工作補助費-主管加給
1,607	13 加（夜）班費	1,665	1,630	
2	131 延長工時加班費	30	30	補校工友延長工時加班費
0		30	50	場地租借(收支併列)-加班費
1,605	134 未休假加班費	1,605	1,550	未休假加班費
30,134	15 獎金	29,776	27,776	
13,458	151 考績獎金	13,633	11,633	教職員工考績獎金
47		0	0	
152	152 年終獎金	0	0	
16,477		16,100	16,100	教職員工年終獎金
0		43	43	啟智班教師助理員約僱三等年終獎金
74,996	16 退休及卹償金	74,547	74,547	
910	161 職員退休及離職金	1,100	1,100	長期代理代課教師退職準備金
19		0	0	
73,770		0	0	
0		13,320	13,320	教職員退撫基金提撥
0		21	21	啟智班教師助理員約僱三等離職儲金提撥
0		60,106	60,106	教職員退休金、撫慰金、獎勵金
56	162 工員退休及離職金	0	0	
241	163 卹償金	0	0	
16,377	18 福利費	16,987	14,516	

新北市立新泰國民中學
 新北市地方教育發展基金
基金用途明細表
 中華民國113年度

單位：新臺幣千元

前年度 決算數	業務計畫及 用途別科目	本年度 預算數	上年度 預算數	計畫內容說明
13,783	181 分擔員工保險費	14,500	12,500	教職員工公保、勞保、健保
62		0	0	
0		47	45	啟智班教師助理員約僱三等勞保、健保
103	183 傷病醫藥費	174	174	教職員健康檢查費
625	18Y 其他福利費	16	16	啟智班教師助理員休假補助費
1,803		1,620	1,151	公教人員各項補助(婚喪及生育補助、子女教育補助相關費用)
0		600	600	教職員休假補助費(10日內)
0		30	30	教職員休假補助費(逾10日)
5,954	2 服務費用	8,333	7,674	
755	21 水電費	2,689	1,919	
0	212 工作場所電費	768	0	學校教室冷氣電費
0		180	180	食品及文具委外販售權利金(收支併列)-電費
583		50	50	補校費用-電費
0		1,519	1,519	電費
0		2	0	場地租借(收支併列)-電費
172	214 工作場所水費	10	10	補校費用-水費
0		160	160	水費
145	22 郵電費	215	215	
41	221 郵費	65	65	郵資
104	222 電話費	150	150	電話費
79	23 旅運費	160	160	
79	231 國內旅費	10	10	國內旅費
0		150	150	校外教學-國內旅費
62	24 印刷裝訂與廣告費	105	105	
62	241 印刷及裝訂費	105	105	各項資料印刷裝訂費
1,054	25 修理保養及保固費	1,948	1,571	
593	252 一般房屋修護費	350	350	辦公房屋相關建物修繕
0		440	440	食品及文具委外販售權利金(收支併列)-辦公房屋相關建物修繕
0		282	252	場地租借(收支併列)-辦公房屋相關建物修繕
90	255 機械及設備修護費	50	50	機械及設備修繕
0		414	95	專用下水道機器操作運轉及維修相關經費
32	256 交通及運輸設備修護費	34	25	身心障礙學生就學交通車業務費-養護費(PAB-166)
0	257 雜項設備修護費	20	0	校園AED維護費
340		30	30	教學儀器修護費
0		300	300	教學設備修護費
0		28	29	飲水設備維護費
17	26 保險費	11	11	

新北市立新泰國民中學
 新北市地方教育發展基金
基金用途明細表
 中華民國113年度

單位：新臺幣千元

前年度 決算數	業務計畫及 用途別科目	本年度 預算數	上年度 預算數	計畫內容說明
17264	交通及運輸設備保險費	11	11	身心障礙學生就學交通車業務費-保險費(PAB-166)
3,36427	一般服務費	2,990	3,478	
994279	外包費	60	60	校園保全服務費
40		40	40	校園保全服務費
0		936	936	庶務性工作委外辦理費用
1,55627D	計時與計件人員酬金	642	614	校園門禁安全維護費-僱用專人值勤薪資、保險、年終工作獎金及退職準備金(共2人)
417		190	190	僱用專人值勤加班費(共2人)
0		138	200	場地租借(收支併列)-僱用專人值勤薪資、保險、年終工作獎金及退職準備金(共2人)
0		40	40	僱用專人值勤薪資、保險、年終工作獎金及退職準備金(共2人)
0		428	409	身心障礙學生就學交通車臨時人員費用-司機1人薪資、保險、年終工作獎金及退職準備金
0		0	635	
35827F	體育活動費	3	2	啟智班教師助理員文康活動費
0		513	352	教職員工文康活動費
35128	專業服務費	89	89	
32285	講課鐘點、稿費、出席審查及查詢費	34	34	講師鐘點費
24287	委託檢驗(定)試驗認證費	24	24	高低壓供電電氣技工維護費
0289	試務甄選費	8	8	考試報名費(收支併列)-辦理教師甄選相關費用
27228Y	其他專業服務費	0	0	
23		23	23	校園環境維護費用
12629	公共關係費	126	126	
126291	公共關係費	126	126	應業務需要加強公共關係之費用
1,8413	材料及用品費	1,737	2,243	
3031	使用材料費	63	66	
30312	燃料	63	66	身心障礙學生就學交通車業務費-油料(PAB-166)
1,81132	用品消耗	1,674	2,177	
106321	辦公(事務)用品	89	91	電腦設備及維護管理費
1,194		255	526	辦公及教學相關用品
0		464	486	辦公費-教學及行政用各項用品、文具、紙張相關費用
0		10	15	補校費用-辦公及教學相關用品
0		0	200	

新北市立新泰國民中學
 新北市地方教育發展基金
基金用途明細表
 中華民國113年度

單位：新臺幣千元

前年度 決算數	業務計畫及 用途別科目	本年度 預算數	上年度 預算數	計畫內容說明
0322	報章雜誌	5	5	訂閱圖書、報紙及雜誌相關費用
0323	農業與園藝用品及環境美化費	16	16	校園綠美化及環境清潔衛生用品
21		20	22	資源回收(收支併列)-校園綠美化及環境清潔衛生用品
21324	化學藥劑與實驗用品	50	50	教學實驗用品
50328	醫療用品(非醫療院所使用)	40	40	健康中心醫療保健用品
7		7	7	健康中心衛生保健費
11032Y	其他用品消耗	6	6	推動學校健康促進政策經費
158		90	90	食品及文具委外販售權利金(收支併列)-與學生相關之教學活動費
144		90	90	畢業典禮相關經費
0		27	27	特教班教材編輯費
0		378	378	學生活動費(收支併列)-幼兒園教學活動所需相關經費
0		32	32	社團活動經費
0		68	69	運動會相關經費
0		27	27	特教班常年事務費
1334	租金、償債、利息及相關手續費	155	155	
13345	雜項設備租金	155	155	
133451	雜項設備租金	155	155	影印機租金
106	稅捐及規費(強制費)	11	11	
564	消費與行為稅	5	5	
5646	使用牌照稅	5	5	身心障礙學生就學交通車業務費-牌照稅(PAB-166)
666	規費	6	6	
1661	行政規費與強制費	1	1	身心障礙學生就學交通車業務費-檢驗費(PAB-166)
0		0	0	
5663	汽車燃料使用費	5	5	身心障礙學生就學交通車業務費-燃料費(PAB-166)
3,2537	會費、捐助、補助、分攤、照護、救濟與交流活動費	3,032	3,057	
971	會費	10	10	
1712	學術團體會費	7	8	童軍、體育相關團體會費
8713	職業團體會費	3	2	護理師護士公會會費
2,66072	捐助、補助與獎助	2,400	2,419	
2,471726	獎助學員生給與	50	50	國中原住民學生獎學金
30		90	90	食品及文具委外販售權利金(收支併列)-清寒學生獎助學金

新北市立新泰國民中學
 新北市地方教育發展基金
基金用途明細表
 中華民國113年度

單位：新臺幣千元

前年度 決算數	業務計畫及 用途別科目	本年度 預算數	上年度 預算數	計畫內容說明
0726 0	獎助學員生給與	150 1,930	159 1,938	優秀學生獎勵金 低收入戶、中低收入戶、身心 障礙及家庭突遭變故學生午餐 補助
15872Y 2 0	其他捐助、補助與獎助	13 10 157	13 10 159	幼兒園兒童節禮物 獎勵學生之獎品 教師節紀念品
16974	補貼、獎勵、慰問、照 護與救濟	172	178	
89743	獎勵費用	82	88	資深優良教師獎勵金
80744	慰問、照護及濟助金	90	90	退休(職)人員三節慰問金
41475	競賽及交流活動費	450	450	
360751	技能競賽	360	360	體育班相關經費
54		90	90	參加各項競賽活動相關費用
29	其他	0	0	
291	其他支出	0	0	
291Y	其他	0	0	
1,1765M	建築及設備計畫	1,330	1,330	
4315M2	營建及修建工程	0	0	
4315	購建固定資產、無形資 產、非理財目的之長期投 資及營舍與設施工程支出	0	0	
43151	購建固定資產	0	0	
431513	擴充改良房屋建築及設 備	0	0	
145M3	交通及運輸設備	70	0	
145	購建固定資產、無形資 產、非理財目的之長期投 資及營舍與設施工程支出	70	0	
1451	購建固定資產	70	0	
14515	購置交通及運輸設備	70	0	購置不斷電系統設備
7315M4	其他設備	1,260	1,240	
7315	購建固定資產、無形資 產、非理財目的之長期投 資及營舍與設施工程支出	1,260	1,240	
73151	購建固定資產	1,260	1,240	
60514	購置機械及設備	0	60	
18		300	410	充實各項教學及辦公設備
496516	購置雜項設備	700	500	充實各項教學及辦公設備
156		35	35	充實學校館藏圖書
0		100	100	食品及文具委外販售權利金(收 支併列)-充實各項教學及辦公 設備
0		125	135	充實各項教學及辦公設備

新北市立新泰國民中學
 新北市地方教育發展基金
基金用途明細表
 中華民國113年度

單位：新臺幣千元

前年度 決算數	業務計畫及 用途別科目		本年度 預算數	上年度 預算數	計畫內容說明
05M5	無形資產		0	90	
05	購建固定資產、無形資產、非理財目的之長期投資及營舍與設施工程支出		0	90	
052	購置無形資產		0	90	
0521	購置電腦軟體		0	90	
287,956	總	計	287,723	278,596	

新北市立新泰國民中學
 新北市地方教育發展基金
單位（或計畫）成本分析表
 中 華 民 國 113 年 度

單位：新臺幣千元

計 畫 別	單位	單位成本 (元) 或 平 均 利 (費) 率	數量	預 算 數	說 明
國民教育計畫				286,393	
國民中學教育				286,393	
建築及設備計畫				1,330	
交通及運輸設備				70	
其他設備				1,260	
合 計				287,723	

新北市立新泰國民中學
 新北市地方教育發展基金
 5 年來主要業務計畫分析表

中 華 民 國 113 年 度

單位：新臺幣千元

年 度 及 項 目	單位	數量	單位成 本(元)或平 均利(費)率	預（決）算 數	說 明
本年度預算數				287,723	
國民教育計畫				286,393	
建築及設備計畫				1,330	
上年度預算數				278,596	
國民教育計畫				277,266	
建築及設備計畫				1,330	
前年度決算數				287,956	
國民教育計畫				286,780	
建築及設備計畫				1,176	
110年度決算數				275,236	
國民教育計畫				273,991	
建築及設備計畫				1,246	
109年度決算數				272,514	
國民教育計畫				271,926	
建築及設備計畫				588	

單位:人

註1：1.聘用及約僱人員係指基金按其法定組織編制，依「聘用人員聘用條例」及「行政院與所屬中央及地方各機關 約僱人員僱用辦法」規定聘用或約僱之人員，非依前開規定之聘僱人員，概不列入本表。
2.其他兼任人員係指有關機關兼辦基金業務之現職人員，應說明領有兼職酬金之人數。

註2：身心障礙生交通車司機1人、僱用專人值勤2人。

新北市立新
 新北市地方
用人費用
 中華民國

科 目	正式員 額薪資	聘僱人 員薪資	加(夜) 班費	津 貼	獎 金			退休及
					年終獎金	考績獎金	其他	退休金
總 計	144,368	342	1,665		16,143	13,633		74,547
國民教育計畫	144,368	342	1,665		16,143	13,633		74,547
正式人員	144,368		1,665		16,100	13,633		14,420
聘僱人員		342			43			21
兼任人員								
其他人員								60,106

1、「計時與計件人員酬金」：身心障礙生交通車司機428千元、僱用專人值勤1,010千元。

2、考績獎金：依公務人員考績法第7、8、12條暨公立高級中等以下學校教師成績考核辦法第4條等規定，預算人數157人，預算金額為13,633千元。年終獎金：依據行政院各年度訂定之軍公教人員年終工作獎金發給注意事項，預算人數172人，預算金額為16,143千元。

泰國民中學
教育發展基金
彙計表
113年度

單位：新臺幣千元

[illegible]

新北市立新
 新北市地方
用人費用
 中華民國

科 目	正式員 額薪資	聘僱人 員薪資	加(夜) 班費	津 貼	獎 金			退休及
					年終獎金	考績獎金	其他	退休金
總 計	144,368	342	1,665		16,143	13,633		74,547
國民教育計畫	144,368	342	1,665		16,143	13,633		74,547
職員薪金	142,768							
工員工資	1,600							
約僱職員薪金		342						
兼職人員酬金								
延長工時加班費			60					
未休假加班費			1,605					
考績獎金						13,633		
年終獎金					16,143			
職員退休及離職金								74,547
分擔員工保險費								
傷病醫藥費								
其他福利費								

1、「計時與計件人員酬金」：身心障礙生交通車司機428千元、僱用專人值勤1,010千元。

2、考績獎金：依公務人員考績法第7、8、12條暨公立高級中等以下學校教師成績考核辦法第4條等規定，預算人數157人，預算金額為13,633千元。年終獎金：依據行政院各年度訂定之軍公教人員年終工作獎金發給注意事項，預算人數172人，預算金額為16,143千元。

泰國民中學
教育發展基金
彙計表
113年度

單位：新臺幣千元

卹償金	資遣費	福 利 費				提繳費	合 計	兼任人員 用人費用	總 計
		分擔保 險費	傷病醫 藥費	提撥福 利金	其他				
		14,547	174		2,266		267,685	5,440	273,125
		14,547	174		2,266		267,685	5,440	273,125
							142,768		142,768
							1,600		1,600
							342		342
								5,440	5,440
							60		60
							1,605		1,605
							13,633		13,633
							16,143		16,143
							74,547		74,547
		14,547					14,547		14,547
			174				174		174
					2,266		2,266		2,266

新北市立新泰國民中學
 新北市地方教育發展基金
各項費用彙計表
 中華民國113年度

單位：新臺幣千元

前 年 度 決 算 數	上 年 度 預 算 數	科 目	本 年 度 預 算 數				
			合 計	國民教育計畫	建築及設備計畫		
275,587	264,126	用人費用	273,125	273,125	0		
142,256	140,317	正式員額薪資	144,368	144,368	0		
140,486	138,717	職員薪金	142,768	142,768	0		
1,770	1,600	工員工資	1,600	1,600	0		
10,218	5,340	聘僱及兼職人員薪資	5,782	5,782	0		
302		聘用人員薪金	0	0	0		
344	342	約僱職員薪金	342	342	0		
9,571	4,998	兼職人員酬金	5,440	5,440	0		
1,607	1,630	加（夜）班費	1,665	1,665	0		
2	80	延長工時加班費	60	60	0		
1,605	1,550	未休假加班費	1,605	1,605	0		
30,134	27,776	獎金	29,776	29,776	0		
13,505	11,633	考績獎金	13,633	13,633	0		
16,629	16,143	年終獎金	16,143	16,143	0		
74,996	74,547	退休及卹償金	74,547	74,547	0		
74,699	74,547	職員退休及離職金	74,547	74,547	0		
56		工員退休及離職金	0	0	0		
241		卹償金	0	0	0		
16,377	14,516	福利費	16,987	16,987	0		
13,846	12,545	分擔員工保險費	14,547	14,547	0		
103	174	傷病醫藥費	174	174	0		
2,429	1,797	其他福利費	2,266	2,266	0		
5,954	7,674	服務費用	8,333	8,333	0		
755	1,919	水電費	2,689	2,689	0		
583	1,749	工作場所電費	2,519	2,519	0		
172	170	工作場所水費	170	170	0		
145	215	郵電費	215	215	0		
41	65	郵費	65	65	0		
104	150	電話費	150	150	0		
79	160	旅運費	160	160	0		

新北市立新泰國民中學
 新北市地方教育發展基金
各項費用彙計表
 中華民國113年度

單位：新臺幣千元

前 年 度 決 算 數	上 年 度 預 算 數	科 目	本 年 度 預 算 數				
			合 計	國民教育計畫	建築及設備計畫		
79	160	國內旅費	160	160	0		
62	105	印刷裝訂與廣告費	105	105	0		
62	105	印刷及裝訂費	105	105	0		
1,054	1,571	修理保養及保固費	1,948	1,948	0		
593	1,042	一般房屋修護費	1,072	1,072	0		
90	145	機械及設備修護費	464	464	0		
32	25	交通及運輸設備修護費	34	34	0		
340	359	雜項設備修護費	378	378	0		
17	11	保險費	11	11	0		
17	11	交通及運輸設備保險費	11	11	0		
3,364	3,478	一般服務費	2,990	2,990	0		
1,034	1,036	外包費	1,036	1,036	0		
1,973	2,088	計時與計件人員酬金	1,438	1,438	0		
358	354	體育活動費	516	516	0		
351	89	專業服務費	89	89	0		
32	34	講課鐘點、稿費、出席審查及查詢費	34	34	0		
24	24	委託檢驗(定)試驗認證費	24	24	0		
	8	試務甄選費	8	8	0		
295	23	其他專業服務費	23	23	0		
126	126	公共關係費	126	126	0		
126	126	公共關係費	126	126	0		
1,841	2,243	材料及用品費	1,737	1,737	0		
30	66	使用材料費	63	63	0		
30	66	燃料	63	63	0		
1,811	2,177	用品消耗	1,674	1,674	0		
1,300	1,318	辦公（事務）用品	818	818	0		

新北市立新泰國民中學
 新北市地方教育發展基金
各項費用彙計表
 中華民國113年度

單位：新臺幣千元

前 年 度 決 算 數	上 年 度 預 算 數	科 目	本 年 度 預 算 數				
			合 計	國民教育計畫	建築及設備計畫		
	5	報章雜誌	5	5	0		
21	38	農業與園藝用品及環境美化費	36	36	0		
21	50	化學藥劑與實驗用品	50	50	0		
57	47	醫療用品(非醫療院所使用)	47	47	0		
411	719	其他用品消耗	718	718	0		
133	155	租金、償債、利息及相關手續費	155	155	0		
133	155	雜項設備租金	155	155	0		
133	155	雜項設備租金	155	155	0		
1,176	1,330	購建固定資產、無形資產、非理財目的之長期投資及營舍與設施工程支出	1,330	0	1,330		
1,176	1,240	購建固定資產	1,330	0	1,330		
431		擴充改良房屋建築及設備	0	0	0		
78	470	購置機械及設備	300	0	300		
14		購置交通及運輸設備	70	0	70		
653	770	購置雜項設備	960	0	960		
	90	購置無形資產	0	0	0		
	90	購置電腦軟體	0	0	0		
10	11	稅捐及規費(強制費)	11	11	0		
5	5	消費與行為稅	5	5	0		
5	5	使用牌照稅	5	5	0		
6	6	規費	6	6	0		
1	1	行政規費與強制費	1	1	0		
5	5	汽車燃料使用費	5	5	0		
3,253	3,057	會費、捐助、補助、分攤、照護、救濟與交流活動費	3,032	3,032	0		

新北市立新泰國民中學
 新北市地方教育發展基金
各項費用彙計表
 中華民國113年度

單位：新臺幣千元

前 年 度 決 算 數	上 年 度 預 算 數	科 目	本 年 度 預 算 數				
			合 計	國民教育計畫	建築及設備計畫		
9	10	會費	10	10	0		
1	8	學術團體會費	7	7	0		
8	2	職業團體會費	3	3	0		
2,660	2,419	捐助、補助與獎助	2,400	2,400	0		
2,501	2,237	獎助學員生給與	2,220	2,220	0		
159	182	其他捐助、補助與獎助	180	180	0		
169	178	補貼、獎勵、慰問、照護與救濟	172	172	0		
89	88	獎勵費用	82	82	0		
80	90	慰問、照護及濟助金	90	90	0		
414	450	競賽及交流活動費	450	450	0		
414	450	技能競賽	450	450	0		
2		其他	0	0	0		
2		其他支出	0	0	0		
2		其他	0	0	0		
287,956	278,596	合 計	287,723	286,393	1,330		

新北市立新泰國民中學
 新北市地方教育發展基金
補辦預算明細表
 中華民國113年度

單位：新臺幣千元

項 目	金 額	辦理年度	說 明
一、固定資產之建設、改良、擴充	293		
建築及設備計畫	293		
516購置雜項設備	293	112	校史室設備改善案，依112年5月30日新北府教工環字第1121016525號函核准在案。

新北市立新泰國民中學
 新北市地方教育發展基金
預計平衡表
 中華民國113年12月31日

單位：新臺幣千元

111年12月31日 實 際 數	科 目	113年12月31日 預 計 數	112年12月31日 預 計 數	比較增減
27,174	資 產 合 計	24,274	25,724	-1,450
27,174	資 產	24,274	25,724	-1,450
26,567	流動資產	23,667	25,117	-1,450
26,567	現金	23,667	25,117	-1,450
26,567	銀行存款	23,667	25,117	-1,450
0	預付款項	0	0	0
0	預付費用	0	0	0
144	投資、長期應收款 項、貸墊款及準備金	144	144	0
144	準備金	144	144	0
144	退休及離職準備 金	144	144	0
463	其他資產	463	463	0
463	什項資產	463	463	0
463	暫付及待結轉帳 項	463	463	0
4,313,104	代管資產	4,313,104	4,313,104	0
-4,313,104	應付代管資產	-4,313,104	-4,313,104	0
20,372	負 債	20,372	20,372	0
18,293	流動負債	18,293	18,293	0
18,293	應付款項	18,293	18,293	0
18,266	應付代收款	18,266	18,266	0
28	應付費用	28	28	0
2,079	其他負債	2,079	2,079	0
2,079	什項負債	2,079	2,079	0
1,930	存入保證金	1,930	1,930	0
144	應付退休及離職 金	144	144	0
5	暫收及待結轉帳 項	5	5	0
6,802	基金餘額	3,902	5,352	-1,450
6,802	基金餘額	3,902	5,352	-1,450
6,802	基金餘額	3,902	5,352	-1,450
6,802	累積餘額	3,902	5,352	-1,450
27,174	負債及基金餘額合計	24,274	25,724	-1,450

信託代理與保證資產
 保管品
 保證品

170 信託代理與保證負債
 32 應付保管品
 138 應付保證品

170
 32
 138

新北市立新泰國民中學
新北市地方教育發展基金

資本資產明細表

中華民國113年度

單位：新臺幣千元

項 目	取得成本 (期初餘額)	以前年度 累計折舊/ 長期投資 評價	本 年 度 變 動					本年度累 計折舊/長 期投資評 價變動數	期末餘額
			增 加		減 少		主要增減 原因說明		
			金 額	類型	金 額	類型			
非理財目的之長期投資									
土地									
土地改良物	10,100								10,100
房屋及建築	22,586	4,565							18,021
機械及設備	32,907	19,439	300	(1)				59	13,709
交通及運輸設備	5,221	2,472	70	(1)				14	2,805
雜項設備	38,213	17,839	960	(1)				190	21,144
購建中固定資產									
租賃資產									
租賃權益改良									
電腦軟體	141				26	(11)			115
權利									
發展中之無形資產									
其他無形資產									
遞耗資產									
其他									
合計	109,168	44,315	1,330		26			263	65,894

註：