

中華民國107年度

新 北 市 總 預 算

新北市政府教育局主管

新北市地方教育發展基金
新北市立新泰國民中學

附屬單位預算之分預算
(非營業部分)

(法定版)

新北市立新泰國民中學編

新北市立新泰國民中學
新北市地方教育發展基金
目 次
中 華 民 國 107 年度

一、業務計畫及預算說明.....	第	1	-	4	頁
二、預算主要表					
1、基金來源、用途及餘絀預計表.....	第	5	-	5	頁
2、基金來源、用途及餘絀預計表說明.....	第	6	-	6	頁
3、現金流量預計表.....	第	7	-	7	頁
三、預算明細表					
1、基金來源明細表.....	第	8	-	8	頁
2、基金用途明細表.....	第	9	-	13	頁
四、預算附表					
單位(或計畫)成本分析表.....	第	14	-	14	頁
五、預算參考表					
1、預計平衡表.....	第	15	-	15	頁
2、5年來主要業務計畫分析表.....	第	16	-	16	頁
3、員工人數彙計表.....	第	17	-	17	頁
4、用人費用彙計表-依人員別.....	第	18	-	19	頁
5、用人費用彙計表-依用途別.....	第	20	-	21	頁
6、各項費用彙計表.....	第	22	-	25	頁
六、附 錄					
固定項目明細表.....	第	26	-	26	頁

新 北 市 立 新 泰 國 民 中 學

新 北 市 地 方 教 育 發 展 基 金

業務計畫及預算說明

中華民國 107 年度

壹、基金概況：

一、設立宗旨及願景：

- (一)本校依據「國民教育法」之規定辦理，以養成德、智、體、群、美五育均衡發展之健全國民為宗旨。
- (二)本校自 99 年度起依教育經費編列與管理法第 13 條規定設置「新北市地方教育發展基金」，以促進教育健全發展，提昇教育經費運用績效。

二、施政重點：

- (一)培育五育兼備，多元性向發展之健全國民。
- (二)加強生活教育，引導人生正確價值方向和行為態度。
- (三)陶冶並平衡身心發展，促進並調和群己關係。
- (四)形塑優質化校園，發揮境教潛移默化功效。
- (五)結合家長及社區資源，豐富教學活動並落實弱勢照顧以追求公平正義教育。

三、組織概況：

本校設置校長 1 人，綜理全校校務，下設教務處、學生事務處、總務處、輔導室、附設幼兒園、人事室及會計室等單位，員額編制教師 164 人、教保員 3 人、職員 12 人、技工 1 人、工友 4 人、廚工 2 人，共計 187 人。

四、基金歸類及屬性：

本基金係預算法第 4 條第 1 項第 2 款所定，特定收入來源，供特殊用

途之特別收入基金，並編製附屬單位預算。

貳、業務計畫：

一、基金來源：

本年度基金來源計有服務收入 32 萬 5 千元、權利金收入 120 萬元、利息收入 2 千元、其他財產收入 8 千元、公庫撥款收入 2 億 5,166 萬 5 千元、學雜費收入 278 萬 1 千元、雜項收入 6 萬 5 千元，合計 2 億 5,604 萬 6 千元，主要財源係公庫撥款收入 2 億 5,166 萬 5 千元。

二、基金用途：本年度基金用途計有

(一)國民教育業務計畫：

本年度預算編列 2 億 5,573 萬 6 千元，計有普通班 63 班、特教班 3.67 班、附設幼兒園 6 班，合計 72.67 班，學生人數 2,023 人；另有補校 3 班，學生人數 63 人。本計畫擬新購各科教學設備，充實各科教材，以提高教學效能，革新教學方法；辦理場地開放、藝文競賽、數位教學、科學推廣、學生輔導等項目，以期透過各項活動，強健學生身心體魄，增進學生生活智慧；配合校務推動行政處室支援工作，進而增進運作效能。

(二)建築及設備業務計畫：

本年度預算編列 31 萬元，計有其他設備 31 萬元，辦理充實各項教學、館藏圖書及辦公設備。

參、預算概要：

一、基金來源及用途之預計：

(一)本年度基金來源 2 億 5,604 萬 6 千元，較上年度預算數 2 億 5,325 萬 9 千元，增加 278 萬 7 千元，約 1.10%，主要係公庫撥款收入增加所致。

(二)本年度基金用途 2 億 5,604 萬 6 千元，較上年度預算數 2 億 5,325 萬 9 千元，增加 278 萬 7 千元，約 1.10%，主要係用人費用增加所致。

二、基金餘絀之預計：

本年度基金來源及用途相抵後，本期賸餘為 0。

三、補辦預算事項：無。

肆、前年度及上年度已過期間預算執行情形（前年度決算結果及上年度預算截至 106 年 6 月 30 日止執行情形）：

一、前年度預算執行情形：基金來源決算數 2 億 7,588 萬 9,381 元，基金用途決算數 2 億 7,421 萬 5,668 元，賸餘數 167 萬 3,713 元。

二、106 年上半年執行情形說明(截至 106 年 6 月 30 日止執行情形)：

(一)基金來源部分：徵收及依法分配收入 4,000 元、勞務收入 14 萬 3,500 元、財產收入 71 萬 5,055 元、政府撥入收入 1 億 5,382 萬 3,437 元、教學收入 133 萬 6,100 元、其他收入 28 萬 8,496 元。

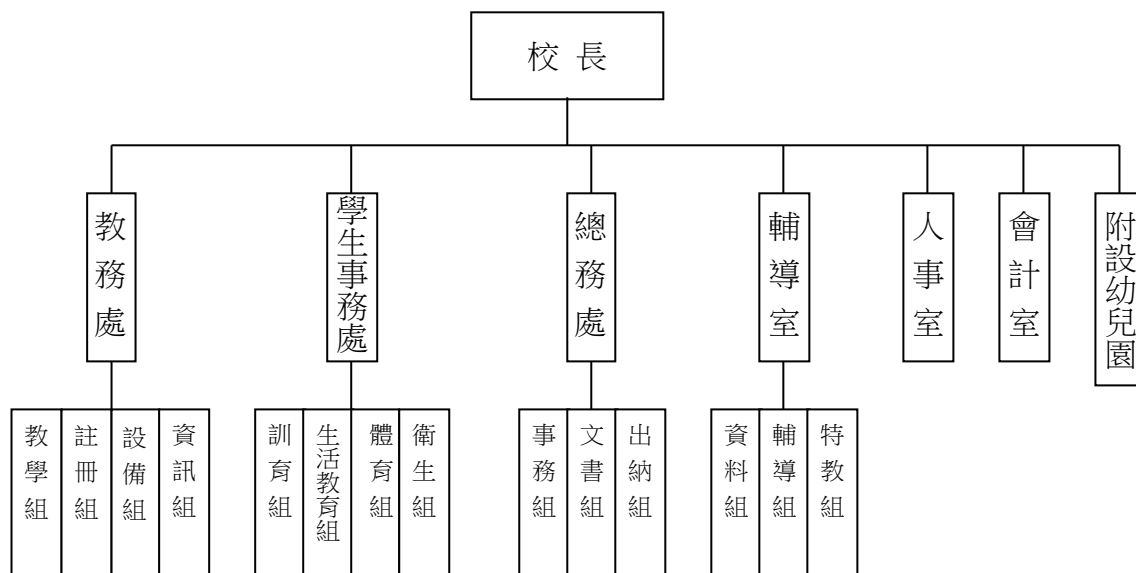
(二)基金用途部分：國民教育業務計畫 1 億 4,449 萬 4,473 元、建築及設備業務計畫 9 萬 5,287 元。

(三)總計 106 年上半年賸餘數 1,172 萬 828 元。

伍、組織系統圖：

新北市立新泰國民中學

組 織 系 統 圖



員額編制表																					
教育人員					公務人員												技工工友				編制員額總計
總班級數	總教師人數	校長	教保員	專任運動教練	組長	幹事	護理師或護士	營養師	主任(人)	助理員(人)	人事管理員	主任(會)	佐理員(會)	會計員	留用人員	合計	技工	工友	廚工	合計	
72.67	162	1	3	2	3	4	2	0	1	0	0	1	1	0	0	12	1	4	2	7	187

新北市立新泰國民中學
 新北市地方教育發展基金
基金來源、用途及餘絀預計表
 中華民國107年度

單位：新臺幣千元

前年度決算數	項 目	本年度預算數	上年度預算數	比較增減(一)
275,889	基金來源	256,046	253,259	2,787
135	徵收及依法分配收入	0	0	0
135	違規罰款收入	0	0	0
369	勞務收入	325	360	-35
369	服務收入	325	360	-35
247	財產收入	1,210	20	1,190
0	財產處分收入	0	10	-10
237	權利金收入	1,200	0	1,200
2	利息收入	2	2	0
8	其他財產收入	8	8	0
271,597	政府撥入收入	251,665	250,029	1,636
271,597	公庫撥款收入	251,665	250,029	1,636
2,669	教學收入	2,781	2,770	11
2,669	學雜費收入	2,781	2,770	11
872	其他收入	65	80	-15
872	雜項收入	65	80	-15
274,216	基金用途	256,046	253,259	2,787
273,781	國民教育計畫	255,736	252,939	2,797
273,781	國民中學教育	255,736	252,939	2,797
434	建築及設備計畫	310	320	-10
12	交通及運輸設備	0	0	0
423	其他設備	310	320	-10
1,674	本期賸餘（短絀－）	0	0	0
3,782	期初基金餘額	5,455	3,782	1,674
0	解繳公庫	0	0	0
5,455	期末基金餘額	5,455	3,782	1,674

備註：

新北市立新泰國民中學
新北市地方教育發展基金
基金來源、用途及餘絀預計表說明
中華民國 107 年度

壹、基金來源：

- 一、勞務收入：本年度預算數為 32 萬 5 千元，主要為場地租借 30 萬元、考試報名費 2 萬 5 千元。
- 二、財產收入：本年度預算數為 121 萬元，主要為食品及文具委外販售權利金 120 萬元、專戶利息收入 2 千元、校長宿舍使用費 8 千元。
- 三、政府撥入收入：本年度預算數為 2 億 5,166 萬 5 千元，主要為市庫撥款收入 2 億 5,166 萬 5 千元。
- 四、教學收入：本年度預算數為 278 萬 1 千元，主要為幼兒園學生活動費 31 萬 7 千元、幼兒園學費 246 萬 4 千元。
- 五、其他收入：本年度預算數為 6 萬 5 千元，主要為資源回收收入 6 萬 5 千元。

貳、基金用途：

- 一、國民教育業務計畫：本年度預算數為 2 億 5,573 萬 6 千元，主要擬新購各科教學設備，充實各科教材，以提高教學效能，革新教學方法；辦理場地開放、藝文競賽、數位教學、科學推廣、學生輔導等項目，以期透過各項活動，強健學生身心體魄，增進學生生活智慧；配合校務推動行政處室支援工作，進而增進運作效能。
- 二、建築及設備業務計畫：本年度預算數為 31 萬元，包括其他設備 31 萬元，主要係辦理充實教學、圖書及辦公等設備以改善教學環境，增進教學效能。

新
北
市
立
新
泰
國
民
中
學
新
北
市
地
方
教
育
發
展
基
金
現
金
流
量
預
計
表
中
華
民
國
107
年
度

單位：新臺幣千元

項	目	預	算	數	說	明
業務活動之現金流量						
本期賸餘(短絀—)				0		
調整非現金項目				0		
流動資產淨減(淨增—)				0		
流動負債淨增(淨減—)				0		
業務活動之淨現金流入(流出一)				0		
其他活動之現金流量						
增加短期債務及其他負債				0		
增加其他負債				0		
增加其他資產				0		
增加其他資產				0		
其他活動之淨現金流入(流出一)				0		
現金及約當現金之淨增(淨減—)				0		
期初現金及約當現金				23,107		
期末現金及約當現金				23,107		

註：

新北市立新泰國民中學
新北市地方教育發展基金
基金來源明細表
中華民國 107 年 度

單位：新臺幣千元

科目及業務項目	單 位	預 算 數			說 明
		數量 (業務量)	利(費)率(元)	金 額	
勞務收入				325	
服務收入	年	1	300,000	300	場地租借(收支對列)
服務收入	年	1	25,000	25	考試報名費(收支對列)
財產收入				1,210	
權利金收入	年	1	1,200,000	1,200	食品及文具委外販售權利金(收支對列)
利息收入	年	1	2,000	2	專戶利息收入
其他財產收入	年	1	8,000	8	校長宿舍使用費
政府撥入收入				251,665	
公庫撥款收入	年	1	251,665,000	251,665	市庫撥款收入
教學收入				2,781	
學雜費收入	年	1	2,464,000	2,464	學費-幼兒園
學雜費收入	年	1	317,000	317	學生活動費(收支對列)-幼兒園
其他收入				65	
雜項收入	年	1	65,000	65	資源回收(收支對列)
總 計：				256,046	

新北市立新泰國民中學
 新北市地方教育發展基金
基金用途明細表
 中華民國107年度

單位：新臺幣千元

前年度 決算數		業務計畫及 用途別科目	本年度 預算數	上年度 預算數	計畫內容說明
273,781	53	國民教育計畫	255,736	252,939	
273,781	531	國民中學教育	255,736	252,939	
262,720	1	用人費用	242,746	240,233	
128,934	11	正式員額薪資	125,124	124,839	
125,869	113	職員薪金	123,237	122,339	教職員薪資
1,132			0	0	
1,932	114	工員工資	1,887	2,500	技工、工友及廚工薪資
11,896	12	聘僱及兼職人員薪資	7,841	8,943	
320	122	約僱職員薪金	320	320	啟智班教師助理員約僱三等1名薪資
6,385	124	兼職人員酬金	174	168	補校兼職人員工作補助費-兼職費
5,192			0	0	
0			4,000	5,000	兼代課鐘點費
0			576	720	國中兼任輔導教師減課鐘點費
0			987	951	補校鐘點費
0			72	72	補校導師費
0			123	123	補校兼職人員工作補助費-主管加給
0			1,589	1,589	組織創新及人力資源整合試辦方案兼代課鐘點費
1,150	13	超時工作報酬	941	948	
1,145	131	加班費	29	29	補校工友加班費
5			5	12	場地租借(收支對列)-加班費
0			907	907	不休假加班費
26,830	15	獎金	26,440	26,640	
10,997	151	考績獎金	10,700	10,800	教職員工考績獎金
15,833	152	年終獎金	40	40	啟智班教師助理員約僱三等年終獎金
0			15,700	15,800	教職員工年終獎金
78,677	16	退休及卹償金	67,556	64,361	
75,262	161	職員退休及離職金	56,902	53,100	教職員退休金、撫慰金、獎勵金
1,024			1,100	1,200	長期代理代課教師勞退準備金
0			20	20	啟智班教師助理員約僱三等離職儲金提撥
0			9,506	10,041	教職員退撫基金提撥
0			28	0	支(兼)領月退休人員年終慰問金
2,136	162	工員退休及離職金	0	0	
254	164	卹償金	0	0	
15,233	18	福利費	14,844	14,502	
12,074	181	分擔員工保險費	12,000	11,000	教職員工公保、勞保、健保
0			40	42	啟智班教師助理員約僱三等勞保、健保
48	183	傷病醫藥費	121	121	教職員健康檢查費

新北市立新泰國民中學
 新北市地方教育發展基金
基金用途明細表
 中華民國107年度

單位：新臺幣千元

前年度 決算數	業務計畫及 用途別科目	本年度 預算數	上年度 預算數	計畫內容說明
1,254	18Y 其他福利費	2,054	1,660	公教人員各項補助(婚喪及生育補助、子女教育補助相關費用)
1,163		0	1,067	
695		16	16	啟智班教師助理員休假補助費
0		592	560	教職員休假補助費(14日內)
0		21	36	教職員休假補助費(逾14日)
4,903	2 服務費用	7,476	6,623	
1,717	21 水電費	2,400	2,040	
1,495	212 工作場所電費	1,800	1,800	電費
47		360	0	食品及文具委外販售權利金(收支對列)-電費
0		30	30	補校費用-電費
171	214 工作場所水費	10	10	補校費用-水費
0		200	200	水費
3	217 氣體費	0	0	
183	22 郵電費	225	270	
51	221 郵費	65	60	郵資
132	222 電話費	160	200	電話費
0		0	10	
5	23 旅運費	10	30	
5	231 國內旅費	10	30	國內旅費
69	24 印刷裝訂與廣告費	110	130	
56	241 印刷及裝訂費	110	110	各項資料印刷裝訂費
13		0	20	
1,207	25 修理保養及保固費	1,801	1,270	
911	252 一般房屋修護費	800	804	辦公房屋相關建物修繕
108		210	273	場地租借(收支對列)-辦公房屋相關建物修繕
0		40	42	學生活動費(收支對列)-幼兒園
0		600	0	-辦公房屋相關建物修繕
				食品及文具委外販售權利金(收支對列)-辦公房屋相關建物修繕
13	256 交通及運輸設備修護費	51	51	身心障礙學生就學交通車業務費-養護費(4566-KH)
138	257 什項設備修護費	30	30	教學儀器修護費
37		40	40	學生活動費(收支對列)-幼兒園
0		30	30	-教學儀器修護費
9	26 保險費	3	3	飲水設備維護費
4	264 交通及運輸設備保險費	0	0	
4		3	3	身心障礙學生就學交通車業務費-保險費(4566-KH)
1,490	27 一般服務費	2,723	2,651	
58	279 外包費	60	60	校園保全服務費
44		40	40	校園保全服務費

新北市立新泰國民中學
 新北市地方教育發展基金
基金用途明細表
 中華民國107年度

單位：新臺幣千元

前年度 決算數	業務計畫及 用途別科目	本年度 預算數	上年度 預算數	計畫內容說明
674	27D 計時與計件人員酬金	50	62	校園門禁安全維護費-僱用專人值勤1人加班費
356		305	294	僱用專人值勤1人薪資、保險、年終工作獎金及退職準備
0		305	294	校園門禁安全維護費-僱用專人值勤1人薪資、保險、年終工作獎金及退職準備
0		355	356	身心障礙學生就學交通車人事費-司機1人薪資、保險、年終工作獎金及退職準備
0		1,101	1,101	組織創新及人力資源整合試辦方案臨時人員4人薪資、保險、年終工作獎金及退職準備
0		50	62	僱用專人值勤1人加班費
0		85	0	場地租借(收支對列)-僱用專人值勤2人加班費
358	27F 體育活動費	2	2	啟智班教師助理員文康活動費
0		370	380	教職員工文康活動費
125	28 專業服務費	106	131	
31	285 講課鐘點、稿費、出席審查及查詢費	34	24	講師鐘點費
18		0	0	
24	287 委託檢驗(定)試驗認證費	24	24	高低壓供電電氣技工維護費
14	289 試務甄選費	25	60	考試報名費(收支對列)-辦理教師甄選相關費用
39	28Y 其他	0	0	
0		23	23	校園環境維護費用
98	29 公共關係費	98	98	
98	291 公共關係費	98	98	應業務需要加強公共關係之費用
1,944	3 材料及用品費	2,130	2,102	
20	31 使用材料費	45	42	
20	312 燃料	45	42	身心障礙學生就學交通車業務費-油料(4566-KH)
1,924	32 用品消耗	2,085	2,060	
1,143	321 辦公(事務)用品	724	771	辦公及教學相關用品
220		155	120	學生活動費(收支對列)-幼兒園-辦公及教學相關用品
118		106	114	電腦設備及維護管理費
0		42	32	補校費用-辦公及教學相關用品
0		569	584	辦公費-教學及行政用各項用品、文具、紙張相關費用
27	322 報章什誌	20	50	訂閱圖書、報紙及雜誌相關費用
10		0	6	

新北市立新泰國民中學
 新北市地方教育發展基金
基金用途明細表
 中華民國107年度

單位：新臺幣千元

前年度 決算數	業務計畫及 用途別科目	本年度 預算數	上年度 預算數	計畫內容說明
62323	農業與園藝用品及環境美化費	65	80	資源回收(收支對列)-校園綠美化及環境清潔衛生用品
460		0	0	
		17	17	學生活動費(收支對列)-幼兒園-校園綠美化及環境清潔衛生用品
35324	化學藥劑與實驗用品	50	50	教學實驗用品
50328	醫療用品(非醫療院所使用)	50	50	健康中心醫療保健用品
8		7	7	健康中心衛生保健費
13532Y	其他	32	34	社團活動經費
42		20	25	特教班教材編輯費
30		0	0	
0		88	95	運動會相關經費
0		20	25	特教班常年事務費
0		120	0	食品及文具委外販售權利金(收支對列)-與學生相關之教學活動費
874	租金、償債與利息	189	197	
8745	什項設備租金	189	197	
68451	什項設備租金	174	182	影印機租金
19		15	15	學生活動費(收支對列)-幼兒園-影印機租金
616	稅捐及規費(強制費)	23	25	
2664	消費與行為稅	15	16	
15646	使用牌照稅	15	16	身心障礙學生就學交通車業務費-牌照稅(4566-KH)
11		0	0	
3466	規費	8	9	
1661	行政規費與強制費	1	1	身心障礙學生就學交通車業務費-檢驗費(4566-KH)
7663	汽車燃料使用費	7	8	身心障礙學生就學交通車業務費-燃料費(4566-KH)
6		0	0	
20665	未足額進用身障人員差額補助費	0	0	
4,0497	會費、捐助、補助、分攤、照護、救濟與交流活動費	3,172	3,744	
1171	會費	10	10	
7712	學術團體會費	8	8	童軍、體育相關團體會費
4713	職業團體會費	2	2	護理師護士公會會費
3,47772	捐助、補助與獎助	2,861	3,455	
3,276726	獎助學員生給與	2,311	3,022	低收入戶、中低收入戶、身心障礙及家庭突遭變故學生午餐補助

新北市立新泰國民中學
 新北市地方教育發展基金
基金用途明細表
 中華民國107年度

單位：新臺幣千元

前年度 決算數	業務計畫及 用途別科目	本年度 預算數	上年度 預算數	計畫內容說明
24726	獎助學員生給與	120	0	食品及文具委外販售權利金(收支對列)-清寒學生獎助學金
0		50	50	國中原住民學生獎學金
0		189	192	優秀學生獎勵金
16972Y	其他	11	11	幼兒園兒童節禮物
10		10	10	獎勵學生之獎品
0		170	170	教師節紀念品
45874	補貼(償)、獎勵、慰問、照護與救濟	201	179	
50746	獎勵費用	123	119	資深優良教師獎勵金
408747	慰問金、照護及濟助金	78	60	退休(職)人員三節慰問金
10375	競賽及交流活動費	100	100	
103751	技能競賽	100	100	參加各項競賽活動相關費用
189	其他	0	15	
1891	其他支出	0	15	
1891Y	其他	0	15	
4345M	建築及設備計畫	310	320	
125M3	交通及運輸設備	0	0	
125	購建固定資產、無形資產及非理財目的之長期投資	0	0	
1251	購置固定資產	0	0	
12515	購置交通及運輸設備	0	0	
4235M4	其他設備	310	320	
4235	購建固定資產、無形資產及非理財目的之長期投資	310	320	
42351	購置固定資產	310	320	
22514	購置機械及設備	0	0	
0		80	80	充實各項教學及辦公設備
373516	購置什項設備	141	149	充實各項教學及辦公設備
28		50	50	學生活動費(收支對列)-幼兒園
0		39	41	-充實各項教學及辦公設備
274,216	總計	256,046	253,259	充實學校館藏圖書

新北市立新泰國民中學
 新北市地方教育發展基金
 單位（或計畫）成本分析表
 中華民國 107 年度

單位：新臺幣千元

計 畫 別	單位	單位 成本	數量	預 算 數	說 明
國民教育計畫				255,736	
國民中學教育				255,736	
建築及設備計畫				310	
其他設備				310	
合 計				256,046	

新北市立新泰國民中學
 新北市地方教育發展基金
預計平衡表
 中華民國107年12月31日

單位：新臺幣千元

105年(前年)12月31日 實際數	科 目	107年(今年)12月31日 預 計 數	106年(上年)12月31日 調 整 後 預 計 數	比較增減(-)
758,279	資 產 合 計	758,279	758,279	0
758,279	資 產	758,279	758,279	0
23,107	流動資產	23,107	23,107	0
23,107	現金	23,107	23,107	0
23,107	銀行存款	23,107	23,107	0
0	應收款項	0	0	0
0	應收收益	0	0	0
0	預付款項	0	0	0
0	預付費用	0	0	0
135	投資、長期應收款 項、貸墊款及準備金	135	135	0
135	準備金	135	135	0
135	退休及離職準備 金	135	135	0
735,037	其他資產	735,037	735,037	0
735,037	什項資產	735,037	735,037	0
510	暫付及待結轉帳 項	510	510	0
734,527	代管資產	734,527	734,527	0
752,824	負 債	752,824	752,824	0
13,376	流動負債	13,376	13,376	0
13,376	應付款項	13,376	13,376	0
13,376	應付代收款	13,376	13,376	0
0	應付費用	0	0	0
739,447	其他負債	739,447	739,447	0
739,447	什項負債	739,447	739,447	0
3,643	存入保證金	3,643	3,643	0
135	應付退休及離職 金	135	135	0
734,527	應付代管資產	734,527	734,527	0
1,143	暫收及待結轉帳 項	1,143	1,143	0
5,455	基金餘額	5,455	5,455	0
5,455	基金餘額	5,455	5,455	0
5,455	基金餘額	5,455	5,455	0
5,455	累積餘額	5,455	5,455	0
758,279	負債及基金餘額合計	758,279	758,279	0

信託代理與保證資產
 保管品

387 信託代理與保證負債
 387 應付保管品

387
 387

新北市立新泰國民中學
 新北市地方教育發展基金
 5 年來主要業務計畫分析表

中 華 民 國 107年 度

單位：新臺幣千元

年 度 及 項 目	單位	數量	單位成 本(元)或平 均利(費)率	預(決)算數	說 明
本年度預算數				256,046	
國民教育計畫				255,736	
建築及設備計畫				310	
上年度預算數				253,259	
國民教育計畫				252,939	
建築及設備計畫				320	
前年度決算數				274,216	
國民教育計畫				273,781	
建築及設備計畫				434	
104年度決算數				268,850	
國民教育計畫				268,403	
建築及設備計畫				448	
103年度決算數				271,085	
國民教育計畫				270,602	
建築及設備計畫				483	

單位:人

註1：1.聘用及約僱人員係指基金按其法定組織編制，依「聘用人員聘用條例」及參照「行政院暨所屬機關約僱人員僱用辦法」之規定聘用或約僱人員，非依前開規定聘僱人員，概不列入本表。
2.其他兼任人員係指有關機關兼辦基金業務之現職人員，應說明領有兼職酬金之人數。

註2：組織創新臨時人員4人、身心障生交通車司機1人、僱用專人值勤2人。

新北市立新
 新北市地方
用人費用
 中華民國

科 目	正式員 額薪資	聘僱人 員薪資	超時工 作報酬	津 貼	獎 金			退休及
					年終獎金	考績獎金	其他	退休金
總 計	125,124	320	941		15,740	10,700		67,556
國民教育計畫	125,124	320	941		15,740	10,700		67,556
正式人員	125,124		941		15,700	10,700		10,606
聘僱人員		320			40			20
兼任人員								
其他人員								56,930

「計時與計件人員酬金」科目編有組織創新臨時人員1,101千元、身心障生交通車司機355千元、僱用專人值勤795千元。

泰國民中學
教育發展基金
彙計表
107年度

單位：新臺幣千元

卹償金	資遣費	福 利 費					提繳費	合 計	兼任人員 用人費用	總 計
		分擔保 險費	傷病醫 藥費	提撥福 利金	員工通勤 交通費	其他				
		12,040	121			2,683		235,225	7,521	242,746
		12,040	121			2,683		235,225	7,521	242,746
		12,000	121			2,667		177,859		177,859
		40				16		436		436
									7,521	7,521
								56,930		56,930

新北市立新
 新北市地方
用人費用
 中華民國

科 目	正式員 額薪資	聘僱人 員薪資	超時工 作報酬	津 貼	獎 金			退休及
					年終獎金	考績獎金	其他	退休金
總 計	125,124	320	941		15,740	10,700		67,556
國民教育計畫	125,124	320	941		15,740	10,700		67,556
職員薪金	123,237							
工員工資	1,887							
約僱職員薪金		320						
兼職人員酬金								
加班費			941					
考績獎金						10,700		
年終獎金					15,740			
職員退休及離職金								67,556
工員退休及離職金								
卹償金								
分擔員工保險費								
傷病醫藥費								
其他福利費								

「計時與計件人員酬金」科目編有組織創新臨時人員1,101千元、身心障生交通車司機355千元、僱用專人值勤795千元。

泰國民中學
教育發展基金
彙計表
107年度

單位：新臺幣千元

卹償金	資遣費	福 利 費					提繳費	合 計	兼任人員 用人費用	總 計
		分擔保 險費	傷病醫 藥費	提撥福 利金	員工通勤 交通費	其他				
		12,040	121			2,683		235,225	7,521	242,746
		12,040	121			2,683		235,225	7,521	242,746
								123,237		123,237
								1,887		1,887
								320		320
									7,521	7,521
								941		941
								10,700		10,700
								15,740		15,740
								67,556		67,556
		12,040						12,040		12,040
			121					121		121
						2,683		2,683		2,683

新北市立新泰國民中學
 新北市地方教育發展基金
各項費用彙計表
 中華民國107年度

單位：新臺幣千元

前年度決算數	上年度預算數	用途別科目	本 年 度 預 算 數				
			合 計	各科教育 業務	其他教育 計畫	一般行政 管理計畫	建築及設 備計畫
274,216	253,259	合 計	256,046	255,736	0	0	310
262,720	240,233	用人費用	242,746	242,746	0	0	0
128,934	124,839	正式員額薪資	125,124	125,124	0	0	0
127,001	122,339	職員薪金	123,237	123,237	0	0	0
1,932	2,500	工員工資	1,887	1,887	0	0	0
11,896	8,943	聘僱及兼職人員薪資	7,841	7,841	0	0	0
320	320	約僱職員薪金	320	320	0	0	0
11,577	8,623	兼職人員酬金	7,521	7,521	0	0	0
1,150	948	超時工作報酬	941	941	0	0	0
1,150	948	加班費	941	941	0	0	0
26,830	26,640	獎金	26,440	26,440	0	0	0
10,997	10,800	考績獎金	10,700	10,700	0	0	0
15,833	15,840	年終獎金	15,740	15,740	0	0	0
78,677	64,361	退休及卹償金	67,556	67,556	0	0	0
76,286	64,361	職員退休及離職金	67,556	67,556	0	0	0
2,136		工員退休及離職金	0	0	0	0	0
254		卹償金	0	0	0	0	0
15,233	14,502	福利費	14,844	14,844	0	0	0
12,074	11,042	分擔員工保險費	12,040	12,040	0	0	0
48	121	傷病醫藥費	121	121	0	0	0
3,111	3,339	其他福利費	2,683	2,683	0	0	0
4,903	6,623	服務費用	7,476	7,476	0	0	0
1,717	2,040	水電費	2,400	2,400	0	0	0
1,543	1,830	工作場所電費	2,190	2,190	0	0	0
171	210	工作場所水費	210	210	0	0	0
3		氣體費	0	0	0	0	0
183	270	郵電費	225	225	0	0	0
51	60	郵費	65	65	0	0	0
132	210	電話費	160	160	0	0	0
5	30	旅運費	10	10	0	0	0

新北市立新泰國民中學
 新北市地方教育發展基金
各項費用彙計表
 中華民國107年度

單位：新臺幣千元

前年度決算數	上年度預算數	用途別科目	本 年 度 預 算 數				
			合 計	各科教育 業務	其他教育 計畫	一般行政 管理計畫	建築及設 備計畫
5	30	國內旅費	10	10	0	0	0
69	130	印刷裝訂與廣告費	110	110	0	0	0
69	130	印刷及裝訂費	110	110	0	0	0
1,207	1,270	修理保養及保固費	1,801	1,801	0	0	0
1,019	1,119	一般房屋修護費	1,650	1,650	0	0	0
13	51	交通及運輸設備修 護費	51	51	0	0	0
175	100	什項設備修護費	100	100	0	0	0
9	3	保險費	3	3	0	0	0
9	3	交通及運輸設備保 險費	3	3	0	0	0
1,490	2,651	一般服務費	2,723	2,723	0	0	0
102	100	外包費	100	100	0	0	0
1,030	2,169	計時與計件人員酬 金	2,251	2,251	0	0	0
358	382	體育活動費	372	372	0	0	0
125	131	專業服務費	106	106	0	0	0
49	24	講課鐘點、稿 費、出席審查及查 詢費	34	34	0	0	0
24	24	委託檢驗(定)試驗 認證費	24	24	0	0	0
14	60	試務甄選費	25	25	0	0	0
39	23	其他	23	23	0	0	0
98	98	公共關係費	98	98	0	0	0
98	98	公共關係費	98	98	0	0	0
1,944	2,102	材料及用品費	2,130	2,130	0	0	0
20	42	使用材料費	45	45	0	0	0
20	42	燃料	45	45	0	0	0
1,924	2,060	用品消耗	2,085	2,085	0	0	0
1,481	1,621	辦公（事務）用品	1,596	1,596	0	0	0
37	56	報章什誌	20	20	0	0	0

新北市立新泰國民中學
 新北市地方教育發展基金
各項費用彙計表
 中華民國107年度

單位：新臺幣千元

前年度決算數	上年度預算數	用途別科目	本 年 度 預 算 數				
			合 計	各科教育 業務	其他教育 計畫	一般行政 管理計畫	建築及設 備計畫
107	97	農業與園藝用品及 環境美化費	82	82	0	0	0
35	50	化學藥劑與實驗用 品	50	50	0	0	0
58	57	醫療用品(非醫療院 所使用)	57	57	0	0	0
207	179	其他	280	280	0	0	0
87	197	租金、償債與利息	189	189	0	0	0
87	197	什項設備租金	189	189	0	0	0
87	197	什項設備租金	189	189	0	0	0
434	320	購建固定資產、無形資 產及非理財目的之長期 投資	310	0	0	0	310
434	320	購置固定資產	310	0	0	0	310
22	80	購置機械及設備	80	0	0	0	80
12		購置交通及運輸設 備	0	0	0	0	0
401	240	購置什項設備	230	0	0	0	230
61	25	稅捐及規費(強制費)	23	23	0	0	0
26	16	消費與行為稅	15	15	0	0	0
26	16	使用牌照稅	15	15	0	0	0
34	9	規費	8	8	0	0	0
1	1	行政規費與強制費	1	1	0	0	0
13	8	汽車燃料使用費	7	7	0	0	0
20		未足額進用身障人 員差額補助費	0	0	0	0	0
4,049	3,744	會費、捐助、補助、分 攤、照護、救濟與交流 活動費	3,172	3,172	0	0	0
11	10	會費	10	10	0	0	0
7	8	學術團體會費	8	8	0	0	0
4	2	職業團體會費	2	2	0	0	0
3,477	3,455	捐助、補助與獎助	2,861	2,861	0	0	0
3,299	3,264	獎助學員生給與	2,670	2,670	0	0	0

新北市立新泰國民中學
 新北市地方教育發展基金
各項費用彙計表
 中華民國107年度

單位：新臺幣千元

前年度決算數	上年度預算數	用途別科目	本 年 度 預 算 數				
			合 計	各科教育 業務	其他教育 計畫	一般行政 管理計畫	建築及設 備計畫
178	191	其他	191	191	0	0	0
458	179	補貼(償)、獎勵、慰 問、照護與救濟	201	201	0	0	0
50	119	獎勵費用	123	123	0	0	0
408	60	慰問金、照護及濟 助金	78	78	0	0	0
103	100	競賽及交流活動費	100	100	0	0	0
103	100	技能競賽	100	100	0	0	0
18	15	其他	0	0	0	0	0
18	15	其他支出	0	0	0	0	0
18	15	其他	0	0	0	0	0

新北市立新泰國民中學
 新北市地方教育發展基金

固定項目明細表

中華民國107年度

單位:新臺幣千元

項 目	期 初 餘 額	本 年 度 增 加	本 年 度 減 少	期 末 餘 額	說 明
資產	52,033	310	0	52,343	
土地	0	0	0	0	
土地改良物	0	0	0	0	
房屋及建築	22,586	0	0	22,586	
機械及設備	12,824	80	0	12,904	
交通及運輸設備	2,292	0	0	2,292	
什項設備	14,332	230	0	14,562	
購建中固定資產	0	0	0	0	
電腦軟體	0	0	0	0	

註：