

中華民國108年度

新 北 市 總 預 算

新北市政府教育局主管

新北市地方教育發展基金
新北市立新泰國民中學

附屬單位預算之分預算
(非營業部分)

(法定版)

新北市立新泰國民中學編

新北市立新泰國民中學
新北市地方教育發展基金
目 次
中 華 民 國 108 年度

| | | | | | |
|------------------------|---|----|---|----|---|
| 一、業務計畫及預算說明..... | 第 | 1 | - | 4 | 頁 |
| 二、預算主要表 | | | | | |
| 1、基金來源、用途及餘絀預計表..... | 第 | 5 | - | 5 | 頁 |
| 2、基金來源、用途及餘絀預計表說明..... | 第 | 6 | - | 6 | 頁 |
| 3、現金流量預計表..... | 第 | 7 | - | 7 | 頁 |
| 三、預算明細表 | | | | | |
| 1、基金來源明細表..... | 第 | 8 | - | 8 | 頁 |
| 2、基金用途明細表..... | 第 | 9 | - | 13 | 頁 |
| 四、預算附表 | | | | | |
| 單位(或計畫)成本分析表..... | 第 | 14 | - | 14 | 頁 |
| 五、預算參考表 | | | | | |
| 1、預計平衡表..... | 第 | 15 | - | 15 | 頁 |
| 2、5年來主要業務計畫分析表..... | 第 | 16 | - | 16 | 頁 |
| 3、員工人數彙計表..... | 第 | 17 | - | 17 | 頁 |
| 4、用人費用彙計表-依人員別..... | 第 | 18 | - | 19 | 頁 |
| 5、用人費用彙計表-依用途別..... | 第 | 20 | - | 21 | 頁 |
| 6、各項費用彙計表..... | 第 | 22 | - | 25 | 頁 |
| 7、補辦預算明細表..... | 第 | 26 | - | 26 | 頁 |
| 六、附 錄 | | | | | |
| 資本資產及長期負債明細表..... | 第 | 27 | - | 27 | 頁 |

新 北 市 立 新 泰 國 民 中 學

新 北 市 地 方 教 育 發 展 基 金

業務計畫及預算說明

中華民國 108 年度

壹、基金概況：

一、設立宗旨及願景：

- (一)本校依據「國民教育法」之規定辦理，以養成德、智、體、群、美五育均衡發展之健全國民為宗旨。
- (二)本校自 99 年度起依教育經費編列與管理法第 13 條規定設置「新北市地方教育發展基金」，以促進教育健全發展，提昇教育經費運用績效。

二、施政重點：

- (一)培育五育兼備，多元性向發展之健全國民。
- (二)加強生活教育，引導人生正確價值方向和行為態度。
- (三)陶冶並平衡身心發展，促進並調和群己關係。
- (四)形塑優質化校園，發揮境教潛移默化功效。
- (五)結合家長及社區資源，豐富教學活動並落實弱勢照顧以追求公平正義教育。

三、組織概況：

本校設置校長 1 人，綜理全校校務，下設教務處、學生事務處、總務處、輔導室、附設幼兒園、人事室及會計室等單位，員額編制教師 159 人、教保員 3 人、職員 12 人、技工 1 人、工友 4 人、廚工 2 人，共計 182 人。

四、基金歸類及屬性：

本基金係預算法第 4 條第 1 項第 2 款所定，特定收入來源，供特殊用

途之特別收入基金，並編製附屬單位預算。

貳、業務計畫：

一、基金來源：

本年度基金來源計有服務收入 32 萬 5 千元、權利金收入 110 萬元、利息收入 2 千元、公庫撥款收入 2 億 5,951 萬 1 千元、學雜費收入 279 萬 7 千元、雜項收入 6 萬 3 千元，合計 2 億 6,379 萬 8 千元，主要財源係公庫撥款收入 2 億 5,951 萬 1 千元。

二、基金用途：本年度基金用途計有

(一)國民教育業務計畫：

本年度預算編列 2 億 6,349 萬 8 千元，計有普通班 60 班、特教班 3.67 班、附設幼兒園 6 班，合計 69.67 班，學生人數 1,902 人；另有補校 3 班，學生人數 64 人。本計畫擬新購各科教學設備，充實各科教材，以提高教學效能，革新教學方法；辦理場地開放、藝文競賽、數位教學、科學推廣、學生輔導等項目，以期透過各項活動，強健學生身心體魄，增進學生生活智慧；配合校務推動行政處室支援工作，進而增進運作效能。

(二)建築及設備業務計畫：

本年度預算編列 30 萬元，計有其他設備 30 萬元，辦理充實各項教學、館藏圖書及辦公設備。

參、預算概要：

一、基金來源及用途之預計：

(一)本年度基金來源 2 億 6,379 萬 8 千元，較上年度預算數 2 億 5,604 萬 6 千元，增加 775 萬 2 千元，約 3.03%，主要係公庫撥款收入增加所致。

(二)本年度基金用途 2 億 6,379 萬 8 千元，較上年度預算數 2 億 5,604 萬 6 千元，增加 775 萬 2 千元，約 3.03%，主要係用人費用增加所致。

二、基金餘絀之預計：

本年度基金來源及用途相抵後，本期賸餘為 0。

三、補辦預算事項：

(一) 固定資產之建設改良擴充

1.改善校園廣播設備，38 萬 3,600 元。

2.改善校園廣播設備，1 萬 6,400 元。

肆、前年度及上年度已過期間預算執行情形（前年度決算結果及上年度預算截至 107 年 6 月 30 日止執行情形）：

一、前年度預算執行情形：基金來源決算數 2 億 6,932 萬 3,510 元，基金用途決算數 2 億 6,806 萬 1,432 元，賸餘數 126 萬 2,078 元。

二、107 年上半年執行情形說明(截至 107 年 6 月 30 日止執行情形)：

(一)基金來源部分：徵收及依法分配收入 1 萬 9,328 元、勞務收入 20 萬 445 元、財產收入 62 萬 6,834 元、政府撥入收入 1 億 6,439 萬 9,427 元、教學收入 134 萬 9,200 元、其他收入 26 萬 1,959 元。

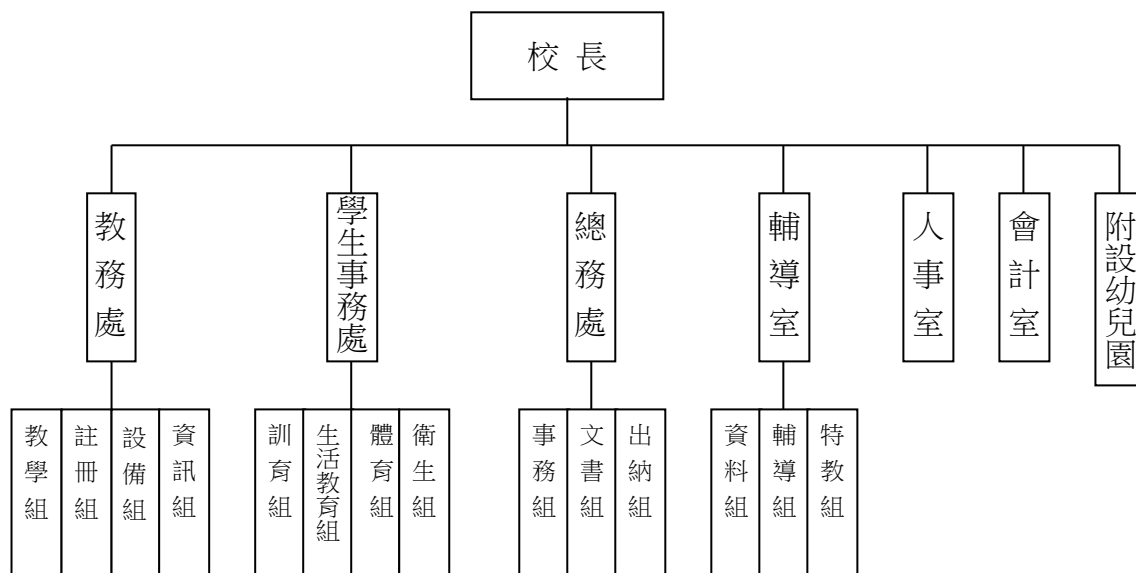
(二)基金用途部分：國民教育業務計畫 1 億 5,359 萬 7,936 元、建築及設備業務計畫 11 萬 9,000 元。

(三)總計 107 年上半年賸餘數 1,314 萬 257 元。

伍、組織系統圖：

新北市立新泰國民中學

組 織 系 統 圖



| 員額編制表 | | | | | | | | | | | | | | | | | | | | | |
|-------|-------|----|-----|--------|------|----|--------|-----|-------|--------|-------|-------|--------|-----|------|----|------|----|----|----|--------|
| 教育人員 | | | | | 公務人員 | | | | | | | | | | | | 技工工友 | | | | 編制員額總計 |
| 總班級數 | 總教師人數 | 校長 | 教保員 | 專任運動教練 | 組長 | 幹事 | 護理師或護士 | 營養師 | 主任(人) | 助理員(人) | 人事管理員 | 主任(會) | 佐理員(會) | 會計員 | 留用人員 | 合計 | 技工 | 工友 | 廚工 | 合計 | |
| 69.67 | 157 | 1 | 3 | 2 | 3 | 4 | 2 | 0 | 1 | 0 | 0 | 1 | 1 | 0 | 0 | 12 | 1 | 4 | 2 | 7 | 182 |

新北市立新泰國民中學
 新北市地方教育發展基金
基金來源、用途及餘絀預計表
 中華民國108年度

單位：新臺幣千元

| 前年度決算數 | 項 目 | 本年度預算數 | 上年度預算數 | 比較增減(一) |
|---------|-----------|---------|---------|---------|
| 269,324 | 基金來源 | 263,798 | 256,046 | 7,752 |
| 11 | 徵收及依法分配收入 | 0 | 0 | 0 |
| 11 | 違規罰款收入 | 0 | 0 | 0 |
| 397 | 勞務收入 | 325 | 325 | 0 |
| 397 | 服務收入 | 325 | 325 | 0 |
| 1,430 | 財產收入 | 1,102 | 1,210 | -108 |
| 0 | 財產處分收入 | 0 | 0 | 0 |
| 1,420 | 權利金收入 | 1,100 | 1,200 | -100 |
| 1 | 利息收入 | 2 | 2 | 0 |
| 8 | 其他財產收入 | 0 | 8 | -8 |
| 264,449 | 政府撥入收入 | 259,511 | 251,665 | 7,846 |
| 264,449 | 公庫撥款收入 | 259,511 | 251,665 | 7,846 |
| 2,681 | 教學收入 | 2,797 | 2,781 | 16 |
| 2,681 | 學雜費收入 | 2,797 | 2,781 | 16 |
| 357 | 其他收入 | 63 | 65 | -2 |
| 357 | 雜項收入 | 63 | 65 | -2 |
| 268,061 | 基金用途 | 263,798 | 256,046 | 7,752 |
| 267,342 | 國民教育計畫 | 263,498 | 255,736 | 7,762 |
| 267,342 | 國民中學教育 | 263,498 | 255,736 | 7,762 |
| 719 | 建築及設備計畫 | 300 | 310 | -10 |
| 384 | 交通及運輸設備 | 0 | 0 | 0 |
| 336 | 其他設備 | 300 | 310 | -10 |
| 1,262 | 本期賸餘（短絀－） | 0 | 0 | 0 |
| 5,455 | 期初基金餘額 | 6,717 | 5,455 | 1,262 |
| 0 | 解繳公庫 | 0 | 0 | 0 |
| 6,717 | 期末基金餘額 | 6,717 | 5,455 | 1,262 |

備註：

新北市立新泰國民中學
新北市地方教育發展基金
基金來源、用途及餘絀預計表說明
中華民國 108 年度

壹、基金來源：

- 一、勞務收入：本年度預算數為 32 萬 5 千元，主要為場地租借 30 萬元、考試報名費 2 萬 5 千元。
- 二、財產收入：本年度預算數為 110 萬 2 千元，主要為食品及文具委外販售權利金 110 萬元、專戶利息收入 2 千元。
- 三、政府撥入收入：本年度預算數為 2 億 5,951 萬 1 千元，主要為市庫撥款收入 2 億 5,951 萬 1 千元。
- 四、教學收入：本年度預算數為 279 萬 7 千元，主要為幼兒園學生活動費 31 萬 9 千元、幼兒園學費 247 萬 8 千元。
- 五、其他收入：本年度預算數為 6 萬 3 千元，主要為資源回收收入 5 萬 5 千元、校長宿舍使用費 8 千元。

貳、基金用途：

- 一、國民教育業務計畫：本年度預算數為 2 億 6,349 萬 8 千元，主要擬新購各科教學設備，充實各科教材，以提高教學效能，革新教學方法；辦理場地開放、藝文競賽、數位教學、科學推廣、學生輔導等項目，以期透過各項活動，強健學生身心體魄，增進學生生活智慧；配合校務推動行政處室支援工作，進而增進運作效能。
- 二、建築及設備業務計畫：本年度預算數為 30 萬元，包括其他設備 30 萬元，主要係辦理充實教學、圖書及辦公等設備以改善教學環境，增進教學效能。

新北市立新泰國民中學
 新北市地方教育發展基金
現金流量預計表
 中華民國108年度

單位：新臺幣千元

| 項 目 | 預 算 數 | 說 明 |
|----------------|--------|-----|
| 業務活動之現金流量 | | |
| 本期賸餘(短絀) | 0 | |
| 調整非現金項目 | 0 | |
| 流動資產淨減(淨增) | 0 | |
| 流動負債淨增(淨減) | 0 | |
| 業務活動之淨現金流入(流出) | 0 | |
| 其他活動之現金流量 | | |
| 增加短期債務及其他負債 | 0 | |
| 增加其他負債 | 0 | |
| 增加其他資產 | 0 | |
| 增加其他資產 | 0 | |
| 其他活動之淨現金流入(流出) | 0 | |
| 現金及約當現金之淨增(淨減) | 0 | |
| 期初現金及約當現金 | 29,568 | |
| 期末現金及約當現金 | 29,568 | |

註：

新北市立新泰國民中學
新北市地方教育發展基金
基金來源明細表
中華民國 108 年 度

單位：新臺幣千元

| 科目及業務項目 | 單 位 | 預 算 數 | | | 說 明 |
|---------|-----|-------------|-------------|---------|--------------------|
| | | 數量 (業務量) | 利(費)率(元) | 金 額 | |
| 勞務收入 | | | | 325 | |
| 服務收入 | 年 | 1 | 25,000 | 25 | 考試報名費(收支對列) |
| 服務收入 | 年 | 1 | 300,000 | 300 | 場地租借(收支對列) |
| 財產收入 | | | | 1,102 | |
| 權利金收入 | 年 | 1 | 1,100,000 | 1,100 | 食品及文具委外販售權利金(收支對列) |
| 利息收入 | 年 | 1 | 2,000 | 2 | 專戶利息收入 |
| 政府撥入收入 | | | | 259,511 | |
| 公庫撥款收入 | 年 | 1 | 259,511,000 | 259,511 | 市庫撥款收入 |
| 教學收入 | | | | 2,797 | |
| 學雜費收入 | 年 | 1 | 319,000 | 319 | 學生活動費(收支對列)-幼兒園 |
| 學雜費收入 | 年 | 1 | 2,478,000 | 2,478 | 學費-幼兒園 |
| 其他收入 | | | | 63 | |
| 雜項收入 | 年 | 1 | 55,000 | 55 | 資源回收(收支對列) |
| 雜項收入 | 年 | 1 | 8,000 | 8 | 校長宿舍使用費 |
| 總 計： | | | | 263,798 | |

新北市立新泰國民中學
 新北市地方教育發展基金
基金用途明細表
 中華民國108年度

單位：新臺幣千元

| 前年度 決算數 | | 業務計畫及 用途別科目 | 本年度 預算數 | 上年度 預算數 | 計畫內容說明 |
|------------|-----|------------------|------------|------------|-----------------------|
| 267,342 | 53 | 國民教育計畫 | 263,498 | 255,736 | |
| 267,342 | 531 | 國民中學教育 | 263,498 | 255,736 | |
| 255,212 | 1 | 用人費用 | 250,614 | 242,746 | |
| 125,918 | 11 | 正式員額薪資 | 133,268 | 125,124 | |
| 123,109 | 113 | 職員薪金 | 131,875 | 123,237 | 教職員薪資 |
| 1,087 | | | 0 | 0 | |
| 1,722 | 114 | 工員工資 | 1,393 | 1,887 | 技工、工友及廚工薪資 |
| 11,249 | 12 | 聘僱及兼職人員薪資 | 6,919 | 7,841 | |
| 477 | 121 | 聘用人員薪金 | 0 | 0 | |
| 320 | 122 | 約僱職員薪金 | 330 | 320 | 啟智班教師助理員約僱三等1名薪資 |
| 5,747 | 124 | 兼職人員酬金 | 72 | 72 | 補校導師費 |
| 4,706 | | | 0 | 0 | |
| 0 | | | 123 | 123 | 補校兼職人員工作補助費-主管加給 |
| 0 | | | 620 | 1,589 | 組織創新及人力資源整合試辦方案兼代課鐘點費 |
| 0 | | | 174 | 174 | 補校兼職人員工作補助費-兼職費 |
| 0 | | | 4,000 | 4,000 | 兼代課鐘點費 |
| 0 | | | 649 | 576 | 國中兼任輔導教師減課鐘點費 |
| 0 | | | 951 | 987 | 補校鐘點費 |
| 1,069 | 13 | 超時工作報酬 | 941 | 941 | |
| 1,069 | 131 | 加班費 | 29 | 29 | 補校工友加班費 |
| 0 | | | 5 | 5 | 場地租借(收支對列)-加班費 |
| 0 | | | 907 | 907 | 不休假加班費 |
| 26,241 | 15 | 獎金 | 26,142 | 26,440 | |
| 10,761 | 151 | 考績獎金 | 10,700 | 10,700 | 教職員工考績獎金 |
| 15,420 | 152 | 年終獎金 | 42 | 40 | 啟智班教師助理員約僱三等年終獎金 |
| 60 | | | 0 | 0 | |
| 0 | | | 15,400 | 15,700 | 教職員工年終獎金 |
| 76,252 | 16 | 退休及卹償金 | 68,104 | 67,556 | |
| 916 | 161 | 職員退休及離職金 | 20 | 20 | 啟智班教師助理員約僱三等離職儲金提撥 |
| 29 | | | 0 | 0 | |
| 75,053 | | | 57,180 | 56,902 | 教職員退休金、撫慰金、獎勵金 |
| 0 | | | 9,804 | 9,506 | 教職員退撫基金提撥 |
| 0 | | | 1,100 | 1,100 | 長期代理代課教師勞退準備金 |
| 0 | | | 0 | 28 | |
| 254 | 163 | 卹償金 | 0 | 0 | |
| 14,484 | 18 | 福利費 | 15,240 | 14,844 | |
| 12,108 | 181 | 分擔員工保險費 | 40 | 40 | 啟智班教師助理員約僱三等勞保、健保 |
| 52 | | | 0 | 0 | |
| 0 | | | 12,000 | 12,000 | 教職員工公保、勞保、健保 |

新北市立新泰國民中學
 新北市地方教育發展基金
基金用途明細表
 中華民國108年度

單位：新臺幣千元

| 前年度 決算數 | 業務計畫及 用途別科目 | 本年度 預算數 | 上年度 預算數 | 計畫內容說明 |
|------------|-----------------|------------|------------|-------------------------------|
| 83183 | 傷病醫藥費 | 128 | 121 | 教職員健康檢查費 |
| 51818Y | 其他福利費 | 16 | 16 | 啟智班教師助理員休假補助費 |
| 1,183 | | 2,443 | 2,054 | 公教人員各項補助(婚喪及生育補助、子女教育補助相關費用) |
| 540 | | 0 | 0 | |
| 0 | | 592 | 592 | 教職員休假補助費(14日內) |
| 0 | | 21 | 21 | 教職員休假補助費(逾14日) |
| 6,0382 | 服務費用 | 7,560 | 7,476 | |
| 1,65121 | 水電費 | 2,300 | 2,400 | |
| 1,506212 | 工作場所電費 | 1,800 | 1,800 | 電費 |
| 0 | | 280 | 360 | 食品及文具委外販售權利金(收支對列)-電費 |
| 0 | | 30 | 30 | 補校費用-電費 |
| 144214 | 工作場所水費 | 10 | 10 | 補校費用-水費 |
| 0 | | 180 | 200 | 水費 |
| 1216 | 氣體費 | 0 | 0 | |
| 20122 | 郵電費 | 215 | 225 | |
| 57221 | 郵費 | 65 | 65 | 郵資 |
| 144222 | 電話費 | 150 | 160 | 電話費 |
| 123 | 旅運費 | 10 | 10 | |
| 1231 | 國內旅費 | 10 | 10 | 國內旅費 |
| 1024 | 印刷裝訂與廣告費 | 105 | 110 | |
| 10241 | 印刷及裝訂費 | 105 | 110 | 各項資料印刷裝訂費 |
| 1,48725 | 修理保養及保固費 | 1,651 | 1,801 | |
| 895252 | 一般房屋修護費 | 640 | 800 | 辦公房屋相關建物修繕 |
| 467 | | 600 | 600 | 食品及文具委外販售權利金(收支對列)-辦公房屋相關建物修繕 |
| 0 | | 240 | 210 | 場地租借(收支對列)-辦公房屋相關建物修繕 |
| 0 | | 30 | 40 | 學生活動費(收支對列)-幼兒園-辦公房屋相關建物修繕 |
| 6256 | 交通及運輸設備修護費 | 51 | 51 | 身心障礙學生就學交通車業務費-養護費(4566-KH) |
| 23257 | 雜項設備修護費 | 30 | 40 | 學生活動費(收支對列)-幼兒園-教學儀器修護費 |
| 97 | | 30 | 30 | 教學儀器修護費 |
| 0 | | 30 | 30 | 飲水設備維護費 |
| 926 | 保險費 | 3 | 3 | |
| 4264 | 交通及運輸設備保險費 | 3 | 3 | 身心障礙學生就學交通車業務費-保險費(4566-KH) |
| 4 | | 0 | 0 | |
| 2,39727 | 一般服務費 | 3,072 | 2,723 | |
| 35279 | 外包費 | 40 | 40 | 校園保全服務費 |
| 60 | | 60 | 60 | 校園保全服務費 |
| 0 | | 936 | 0 | 庶務性工作委外辦理費用 |

新北市立新泰國民中學
 新北市地方教育發展基金
基金用途明細表
 中華民國108年度

單位：新臺幣千元

| 前年度 決算數 | 業務計畫及 用途別科目 | 本年度 預算數 | 上年度 預算數 | 計畫內容說明 |
|------------|--------------------------|------------|------------|---|
| 1,680 | 27D 計時與計件人員酬金 | 523 | 1,101 | 組織創新及人力資源整合試辦 方案臨時人員2人薪資、保險、 年終工作獎金及退職準備 |
| 0 | | 55 | 85 | 場地租借(收支對列)-僱用專人 值勤2人加班費 |
| 350 | | 311 | 305 | 僱用專人值勤1人薪資、保險、 年終工作獎金及退職準備 |
| 0 | | 55 | 50 | 僱用專人值勤1人加班費 |
| 0 | | 366 | 355 | 身心障礙學生就學交通車臨時 人員費用-司機1人薪資、保險 、年終工作獎金及退職準備 |
| 0 | | 55 | 50 | 校園門禁安全維護費-僱用專人 值勤1人加班費 |
| 0 | | 311 | 305 | 校園門禁安全維護費-僱用專人 值勤1人薪資、保險、年終工作 獎金及退職準備 |
| 272 | 27F 體育活動費 | 2 | 2 | 啟智班教師助理員文康活動費 |
| 0 | | 358 | 370 | 教職員工文康活動費 |
| 184 | 28 專業服務費 | 106 | 106 | |
| 14 | 285 講課鐘點、稿費、出席 審查及查詢費 | 0 | 0 | |
| 76 | | 34 | 34 | 講師鐘點費 |
| 24 | 287 委託檢驗(定)試驗認證 費 | 24 | 24 | 高低壓供電電氣技工維護費 |
| 0 | 289 試務甄選費 | 25 | 25 | 考試報名費(收支對列)-辦理教 師甄選相關費用 |
| 23 | 28Y 其他專業服務費 | 23 | 23 | 校園環境維護費用 |
| 47 | | 0 | 0 | |
| 98 | 29 公共關係費 | 98 | 98 | |
| 98 | 291 公共關係費 | 98 | 98 | 應業務需要加強公共關係之費 用 |
| 2,281 | 3 材料及用品費 | 2,013 | 2,130 | |
| 21 | 31 使用材料費 | 48 | 45 | |
| 21 | 312 燃料 | 48 | 45 | 身心障礙學生就學交通車業務 費-油料(4566-KH) |
| 2,260 | 32 用品消耗 | 1,965 | 2,085 | |
| 114 | 321 辦公(事務)用品 | 114 | 106 | 電腦設備及維護管理費 |
| 149 | | 167 | 155 | 學生活動費(收支對列)-幼兒園 -辦公及教學相關用品 |
| 1,371 | | 548 | 569 | 辦公費-教學及行政用各項用品 、文具、紙張相關費用 |
| 0 | | 43 | 42 | 補校費用-辦公及教學相關用品 |
| 0 | | 648 | 724 | 辦公及教學相關用品 |
| 21 | 322 報章雜誌 | 5 | 20 | 訂閱圖書、報紙及雜誌相關費 用 |
| 4 | | 0 | 0 | |

新北市立新泰國民中學
 新北市地方教育發展基金
基金用途明細表
 中華民國108年度

單位：新臺幣千元

| 前年度 決算數 | 業務計畫及 用途別科目 | 本年度 預算數 | 上年度 預算數 | 計畫內容說明 |
|------------|-------------------------|------------|------------|--------------------------------|
| 59323 | 農業與園藝用品及環境美化費 | 55 | 65 | 資源回收(收支對列)-校園綠美化及環境清潔衛生用品 |
| 1360 | | 0 | 0 | |
| | | 17 | 17 | 學生活動費(收支對列)-幼兒園-校園綠美化及環境清潔衛生用品 |
| 71324 | 化學藥劑與實驗用品 | 50 | 50 | 教學實驗用品 |
| 49328 | 醫療用品(非醫療院所使用) | 40 | 50 | 健康中心醫療保健用品 |
| 7 | | 7 | 7 | 健康中心衛生保健費 |
| 12932Y | 其他用品消耗 | 32 | 32 | 社團活動經費 |
| 0 | | 6 | 0 | 推動學校健康促進政策經費 |
| 96 | | 110 | 120 | 食品及文具委外販售權利金(收支對列)-與學生相關之教學活動費 |
| 5400 | | 20 | 20 | 特教班教材編輯費 |
| | | 20 | 20 | 特教班常年事務費 |
| | | 83 | 88 | 運動會相關經費 |
| 1884 | 租金、償債、利息及相關手續費 | 189 | 189 | |
| 441 | 地租及水租 | 0 | 0 | |
| 4413 | 場地租金 | 0 | 0 | |
| 644 | 交通及運輸設備租金 | 0 | 0 | |
| 6442 | 車租 | 0 | 0 | |
| 17945 | 雜項設備租金 | 189 | 189 | |
| 161451 | 雜項設備租金 | 174 | 174 | 影印機租金 |
| 18 | | 15 | 15 | 學生活動費(收支對列)-幼兒園-影印機租金 |
| 416 | 稅捐及規費(強制費) | 23 | 23 | |
| 2664 | 消費與行為稅 | 15 | 15 | |
| 15646 | 使用牌照稅 | 15 | 15 | 身心障礙學生就學交通車業務費-牌照稅(4566-KH) |
| 11 | | 0 | 0 | |
| 1466 | 規費 | 8 | 8 | |
| 1661 | 行政規費與強制費 | 1 | 1 | 身心障礙學生就學交通車業務費-檢驗費(4566-KH) |
| 7663 | 汽車燃料使用費 | 7 | 7 | 身心障礙學生就學交通車業務費-燃料費(4566-KH) |
| 6 | | 0 | 0 | |
| 3,5837 | 會費、捐助、補助、分攤、照護、救濟與交流活動費 | 3,099 | 3,172 | |
| 1171 | 會費 | 10 | 10 | |
| 5712 | 學術團體會費 | 8 | 8 | 童軍、體育相關團體會費 |
| 6713 | 職業團體會費 | 2 | 2 | 護理師護士公會會費 |
| 3,36372 | 捐助、補助與獎助 | 2,761 | 2,861 | |

新北市立新泰國民中學
 新北市地方教育發展基金
基金用途明細表
 中華民國108年度

單位：新臺幣千元

| 前年度 決算數 | 業務計畫及 用途別科目 | 本年度 預算數 | 上年度 預算數 | 計畫內容說明 |
|------------|--------------------------|------------|------------|------------------------------|
| 3,025 | 726 獎助學員生給與 | 50 | 50 | 國中原住民學生獎學金 |
| 142 | | 110 | 120 | 食品及文具委外販售權利金(收支對列)-清寒學生獎助學金 |
| 0 | | 2,238 | 2,311 | 低收入戶、中低收入戶、身心障礙及家庭突遭變故學生午餐補助 |
| 0 | | 180 | 189 | 優秀學生獎勵金 |
| 164 | 72Y 其他捐助、補助與獎助 | 11 | 11 | 幼兒園兒童節禮物 |
| 32 | | 10 | 10 | 獎勵學生之獎品 |
| 0 | | 162 | 170 | 教師節紀念品 |
| 144 | 74 補貼、獎勵、慰問、照護與救濟 | 238 | 201 | |
| 72 | 743 獎勵費用 | 160 | 123 | 資深優良教師獎勵金 |
| 72 | 744 慰問、照護及濟助金 | 78 | 78 | 退休(職)人員三節慰問金 |
| 65 | 75 競賽及交流活動費 | 90 | 100 | |
| 65 | 751 技能競賽 | 90 | 100 | 參加各項競賽活動相關費用 |
| 719 | 5M 建築及設備計畫 | 300 | 310 | |
| 384 | 5M3 交通及運輸設備 | 0 | 0 | |
| 384 | 5 購建固定資產、無形資產及非理財目的之長期投資 | 0 | 0 | |
| 384 | 51 購建固定資產 | 0 | 0 | |
| 384 | 515 購置交通及運輸設備 | 0 | 0 | |
| 336 | 5M4 其他設備 | 300 | 310 | |
| 336 | 5 購建固定資產、無形資產及非理財目的之長期投資 | 300 | 310 | |
| 336 | 51 購建固定資產 | 300 | 310 | |
| 79 | 514 購置機械及設備 | 70 | 80 | 充實各項教學及辦公設備 |
| 190 | 516 購置雜項設備 | 134 | 141 | 充實各項教學及辦公設備 |
| 16 | | 0 | 0 | |
| 50 | | 60 | 50 | 學生活動費(收支對列)-幼兒園 |
| 0 | | 36 | 39 | -充實各項教學及辦公設備 |
| 268,061 | 總 計 | 263,798 | 256,046 | 充實學校館藏圖書 |

新北市立新泰國民中學
 新北市地方教育發展基金
 單位（或計畫）成本分析表
 中華民國 108 年度

單位：新臺幣千元

| 計 畫 別 | 單位 | 單位成本 (元)或 平 均 利 (費) 率 | 數量 | 預 算 數 | 說 明 |
|---------|----|--------------------------------|----|---------|-----|
| 國民教育計畫 | | | | 263,498 | |
| 國民中學教育 | | | | 263,498 | |
| 建築及設備計畫 | | | | 300 | |
| 其他設備 | | | | 300 | |
| 合 計 | | | | 263,798 | |

新北市立新泰國民中學
 新北市地方教育發展基金
預計平衡表
 中華民國108年12月31日

單位：新臺幣千元

| 106年12月31日 實 際 數 | 科 目 | 108年12月31日 預 計 數 | 107年12月31日 預 計 數 | 比較增減 |
|---------------------|-----------------------|---------------------|---------------------|------|
| 758,216 | 資 產 合 計 | 758,216 | 758,216 | 0 |
| 758,216 | 資 產 | 758,216 | 758,216 | 0 |
| 29,568 | 流動資產 | 29,568 | 29,568 | 0 |
| 29,568 | 現金 | 29,568 | 29,568 | 0 |
| 29,568 | 銀行存款 | 29,568 | 29,568 | 0 |
| 0 | 應收款項 | 0 | 0 | 0 |
| 0 | 應收收益 | 0 | 0 | 0 |
| 0 | 預付款項 | 0 | 0 | 0 |
| 0 | 預付費用 | 0 | 0 | 0 |
| 203 | 投資、長期應收款 項、貸墊款及準備金 | 203 | 203 | 0 |
| 203 | 準備金 | 203 | 203 | 0 |
| 203 | 退休及離職準備 金 | 203 | 203 | 0 |
| 728,445 | 其他資產 | 728,445 | 728,445 | 0 |
| 728,445 | 什項資產 | 728,445 | 728,445 | 0 |
| 72 | 暫付及待結轉帳 項 | 72 | 72 | 0 |
| 728,373 | 代管資產 | 728,373 | 728,373 | 0 |
| 751,499 | 負 債 | 751,499 | 751,499 | 0 |
| 18,899 | 流動負債 | 18,899 | 18,899 | 0 |
| 18,899 | 應付款項 | 18,899 | 18,899 | 0 |
| 18,899 | 應付代收款 | 18,899 | 18,899 | 0 |
| 0 | 應付費用 | 0 | 0 | 0 |
| 732,600 | 其他負債 | 732,600 | 732,600 | 0 |
| 732,600 | 什項負債 | 732,600 | 732,600 | 0 |
| 4,024 | 存入保證金 | 4,024 | 4,024 | 0 |
| 203 | 應付退休及離職 金 | 203 | 203 | 0 |
| 728,373 | 應付代管資產 | 728,373 | 728,373 | 0 |
| 0 | 暫收及待結轉帳 項 | 0 | 0 | 0 |
| 6,717 | 基金餘額 | 6,717 | 6,717 | 0 |
| 6,717 | 基金餘額 | 6,717 | 6,717 | 0 |
| 6,717 | 基金餘額 | 6,717 | 6,717 | 0 |
| 6,717 | 累積餘額 | 6,717 | 6,717 | 0 |
| 758,216 | 負債及基金餘額合計 | 758,216 | 758,216 | 0 |

信託代理與保證資產
 保管品

292 信託代理與保證負債
 292 應付保管品

292
 292

新北市立新泰國民中學
 新北市地方教育發展基金
 5 年來主要業務計畫分析表

中 華 民 國 108年 度

單位：新臺幣千元

| 年 度 及 項 目 | 單位 | 數量 | 單位成 本(元)或平 均利(費)率 | 預（決）算 數 | 說 明 |
|-----------|----|----|-------------------------|---------|-----|
| 本年度預算數 | | | | 263,798 | |
| 國民教育計畫 | | | | 263,498 | |
| 建築及設備計畫 | | | | 300 | |
| 上年度預算數 | | | | 256,046 | |
| 國民教育計畫 | | | | 255,736 | |
| 建築及設備計畫 | | | | 310 | |
| 前年度決算數 | | | | 268,061 | |
| 國民教育計畫 | | | | 267,342 | |
| 建築及設備計畫 | | | | 719 | |
| 105年度決算數 | | | | 274,216 | |
| 國民教育計畫 | | | | 273,781 | |
| 建築及設備計畫 | | | | 434 | |
| 104年度決算數 | | | | 268,850 | |
| 國民教育計畫 | | | | 268,403 | |
| 建築及設備計畫 | | | | 448 | |

新北市立新泰國民中學
 新北市地方教育發展基金
員工人數彙計表
 中華民國 108 年度

單位:人

| 科 目 | 上年度最高可 進用員額數 | 本年度增減(-)數 | 本年度最高可 進用員額數 | 說 明 |
|------|-----------------|-----------|-----------------|-----|
| 專任人員 | 186 | -6 | 180 | |
| 職員 | 180 | -5 | 175 | |
| 技工 | 1 | 0 | 1 | |
| 約僱人員 | 1 | 0 | 1 | |
| 工友 | 2 | -1 | 1 | |
| 廚工 | 2 | 0 | 2 | |
| 總 計 | 186 | -6 | 180 | |

註1：1.聘用及約僱人員係指基金按其法定組織編制，依「聘用人員聘用條例」及參照「行政院暨所屬機關約僱人員僱用辦法」之規定聘用或約僱人員，非依前開規定聘僱人員，概不列入本表。
 2.其他兼任人員係指有關機關兼辦基金業務之現職人員，應說明領有兼職酬金之人數。
 註2：組織創新臨時人員2人、身心障生交通車司機1人、僱用專人值勤2人。

新北市立新
 新北市地方
用人費用
 中華民國

| 科 目 | 正式員 額薪資 | 聘僱人 員薪資 | 超時工 作報酬 | 津 貼 | 獎 金 | | | 退休及 |
|--------|------------|------------|------------|-----|--------|--------|----|--------|
| | | | | | 年終獎金 | 考績獎金 | 其他 | 退休金 |
| 總 計 | 133,268 | 330 | 941 | | 15,442 | 10,700 | | 68,104 |
| 國民教育計畫 | 133,268 | 330 | 941 | | 15,442 | 10,700 | | 68,104 |
| 正式人員 | 133,268 | | 941 | | 15,400 | 10,700 | | 10,904 |
| 聘僱人員 | | 330 | | | 42 | | | 20 |
| 兼任人員 | | | | | | | | |
| 其他人員 | | | | | | | | 57,180 |

一、各類人員編列情形如下：

「計時與計件人員酬金」科目編有組織創新臨時人員523千元、身心障生交通車司機366千元、僱用專人值勤787千元。

二、各項獎金編列情形如下：

1.考績獎金：依公務人員考績法第7、8、12條，預算人數182人，金額為10,700千元。

2.年終獎金：參照行政院107.01.03院授人給字第1070029205號函訂定發布「一百零六年軍公教人員年終工作獎金發給注意事項」第1條，預算人數182人，金額為15,442千元。

泰國民中學
教育發展基金
彙計表
108年度

單位：新臺幣千元

| 卹償金 | 資遣費 | 福 利 費 | | | | 提繳費 | 合 計 | 兼任人員 用人費用 | 總 計 |
|-----|-----|-------------------------|-----------|-----------|-------|-----|---------|--------------|---------|
| 卹償金 | | 分擔保 險費 | 傷病醫 藥費 | 提撥福 利金 | 其他 | | | | |
| | | 12,040 | 128 | | 3,072 | | 244,025 | 6,589 | 250,614 |
| | | 12,040 | 128 | | 3,072 | | 244,025 | 6,589 | 250,614 |
| | | 12,000 | 128 | | 3,056 | | 186,397 | | 186,397 |
| | | 40 | | | 16 | | 448 | | 448 |
| | | | | | | | | 6,589 | 6,589 |
| | | | | | | | 57,180 | | 57,180 |

新北市立新
 新北市地方
用人費用
 中華民國

| 科 目 | 正式員 額薪資 | 聘僱人 員薪資 | 超時工 作報酬 | 津 貼 | 獎 金 | | | 退休及 |
|----------|------------|------------|------------|-----|--------|--------|----|--------|
| | | | | | 年終獎金 | 考績獎金 | 其他 | 退休金 |
| 總 計 | 133,268 | 330 | 941 | | 15,442 | 10,700 | | 68,104 |
| 國民教育計畫 | 133,268 | 330 | 941 | | 15,442 | 10,700 | | 68,104 |
| 職員薪金 | 131,875 | | | | | | | |
| 工員工資 | 1,393 | | | | | | | |
| 聘用人員薪金 | | | | | | | | |
| 約僱職員薪金 | | 330 | | | | | | |
| 兼職人員酬金 | | | | | | | | |
| 加班費 | | | 941 | | | | | |
| 考績獎金 | | | | | | 10,700 | | |
| 年終獎金 | | | | | 15,442 | | | |
| 職員退休及離職金 | | | | | | | | 68,104 |
| 工員退休及離職金 | | | | | | | | |
| 卹償金 | | | | | | | | |
| 分擔員工保險費 | | | | | | | | |
| 傷病醫藥費 | | | | | | | | |
| 其他福利費 | | | | | | | | |

一、各類人員編列情形如下：

「計時與計件人員酬金」科目編有組織創新臨時人員523千元、身心障生交通車司機366千元、僱用專人值勤787千元。

二、各項獎金編列情形如下：

1.考績獎金：依公務人員考績法第7、8、12條，預算人數182人，金額為10,700千元。

2.年終獎金：參照行政院107.01.03院授人給字第1070029205號函訂定發布「一百零六年軍公教人員年終工作獎金發給注意事項」第1條，預算人數182人，金額為15,442千元。

泰國民中學
教育發展基金
彙計表
108年度

單位：新臺幣千元

| 卹償金 | 資遣費 | 福 利 費 | | | | 提繳費 | 合 計 | 兼任人員 用人費用 | 總 計 |
|-----|-----|-----------|-----------|-----------|-------|-----|---------|--------------|---------|
| | | 分擔保 險費 | 傷病醫 藥費 | 提撥福 利金 | 其他 | | | | |
| | | 12,040 | 128 | | 3,072 | | 244,025 | 6,589 | 250,614 |
| | | 12,040 | 128 | | 3,072 | | 244,025 | 6,589 | 250,614 |
| | | | | | | | 131,875 | | 131,875 |
| | | | | | | | 1,393 | | 1,393 |
| | | | | | | | 330 | | 330 |
| | | | | | | | | 6,589 | 6,589 |
| | | | | | | | 941 | | 941 |
| | | | | | | | 10,700 | | 10,700 |
| | | | | | | | 15,442 | | 15,442 |
| | | | | | | | 68,104 | | 68,104 |
| | | 12,040 | | | | | 12,040 | | 12,040 |
| | | | 128 | | | | 128 | | 128 |
| | | | | | 3,072 | | 3,072 | | 3,072 |

新北市立新泰國民中學
 新北市地方教育發展基金
各項費用彙計表
 中華民國108年度

單位：新臺幣千元

| 前 年 度 決 算 數 | 上 年 度 預 算 數 | 科 目 | 本 年 度 預 算 數 | | | | |
|----------------------------|----------------------------|-----------|-------------|---------|---------|--|--|
| | | | 合 計 | 國民教育計畫 | 建築及設備計畫 | | |
| 255,212 | 242,746 | 用人費用 | 250,614 | 250,614 | 0 | | |
| 125,918 | 125,124 | 正式員額薪資 | 133,268 | 133,268 | 0 | | |
| 124,196 | 123,237 | 職員薪金 | 131,875 | 131,875 | 0 | | |
| 1,722 | 1,887 | 工員工資 | 1,393 | 1,393 | 0 | | |
| 11,249 | 7,841 | 聘僱及兼職人員薪資 | 6,919 | 6,919 | 0 | | |
| 477 | | 聘用人員薪金 | 0 | 0 | 0 | | |
| 320 | 320 | 約僱職員薪金 | 330 | 330 | 0 | | |
| 10,452 | 7,521 | 兼職人員酬金 | 6,589 | 6,589 | 0 | | |
| 1,069 | 941 | 超時工作報酬 | 941 | 941 | 0 | | |
| 1,069 | 941 | 加班費 | 941 | 941 | 0 | | |
| 26,241 | 26,440 | 獎金 | 26,142 | 26,142 | 0 | | |
| 10,761 | 10,700 | 考績獎金 | 10,700 | 10,700 | 0 | | |
| 15,480 | 15,740 | 年終獎金 | 15,442 | 15,442 | 0 | | |
| 76,252 | 67,556 | 退休及卹償金 | 68,104 | 68,104 | 0 | | |
| 75,997 | 67,556 | 職員退休及離職金 | 68,104 | 68,104 | 0 | | |
| 254 | | 卹償金 | 0 | 0 | 0 | | |
| 14,484 | 14,844 | 福利費 | 15,240 | 15,240 | 0 | | |
| 12,160 | 12,040 | 分擔員工保險費 | 12,040 | 12,040 | 0 | | |
| 83 | 121 | 傷病醫藥費 | 128 | 128 | 0 | | |
| 2,241 | 2,683 | 其他福利費 | 3,072 | 3,072 | 0 | | |
| 6,038 | 7,476 | 服務費用 | 7,560 | 7,560 | 0 | | |
| 1,651 | 2,400 | 水電費 | 2,300 | 2,300 | 0 | | |
| 1,506 | 2,190 | 工作場所電費 | 2,110 | 2,110 | 0 | | |
| 144 | 210 | 工作場所水費 | 190 | 190 | 0 | | |
| 1 | | 氣體費 | 0 | 0 | 0 | | |
| 201 | 225 | 郵電費 | 215 | 215 | 0 | | |
| 57 | 65 | 郵費 | 65 | 65 | 0 | | |
| 144 | 160 | 電話費 | 150 | 150 | 0 | | |
| 1 | 10 | 旅運費 | 10 | 10 | 0 | | |
| 1 | 10 | 國內旅費 | 10 | 10 | 0 | | |

新北市立新泰國民中學
 新北市地方教育發展基金
各項費用彙計表
 中華民國108年度

單位：新臺幣千元

| 前 年 度 決 算 數 | 上 年 度 預 算 數 | 科 目 | 本 年 度 預 算 數 | | | | |
|----------------------------|----------------------------|------------------|-------------|--------|---------|--|--|
| | | | 合 計 | 國民教育計畫 | 建築及設備計畫 | | |
| 10 | 110 | 印刷裝訂與廣告費 | 105 | 105 | 0 | | |
| 10 | 110 | 印刷及裝訂費 | 105 | 105 | 0 | | |
| 1,487 | 1,801 | 修理保養及保固費 | 1,651 | 1,651 | 0 | | |
| 1,361 | 1,650 | 一般房屋修護費 | 1,510 | 1,510 | 0 | | |
| 6 | 51 | 交通及運輸設備修護費 | 51 | 51 | 0 | | |
| 119 | 100 | 雜項設備修護費 | 90 | 90 | 0 | | |
| 9 | 3 | 保險費 | 3 | 3 | 0 | | |
| 9 | 3 | 交通及運輸設備保險費 | 3 | 3 | 0 | | |
| 2,397 | 2,723 | 一般服務費 | 3,072 | 3,072 | 0 | | |
| 95 | 100 | 外包費 | 1,036 | 1,036 | 0 | | |
| 2,029 | 2,251 | 計時與計件人員酬金 | 1,676 | 1,676 | 0 | | |
| 272 | 372 | 體育活動費 | 360 | 360 | 0 | | |
| 184 | 106 | 專業服務費 | 106 | 106 | 0 | | |
| 90 | 34 | 講課鐘點、稿費、出席審查及查詢費 | 34 | 34 | 0 | | |
| 24 | 24 | 委託檢驗(定)試驗認證費 | 24 | 24 | 0 | | |
| | 25 | 試務甄選費 | 25 | 25 | 0 | | |
| 70 | 23 | 其他專業服務費 | 23 | 23 | 0 | | |
| 98 | 98 | 公共關係費 | 98 | 98 | 0 | | |
| 98 | 98 | 公共關係費 | 98 | 98 | 0 | | |
| 2,281 | 2,130 | 材料及用品費 | 2,013 | 2,013 | 0 | | |
| 21 | 45 | 使用材料費 | 48 | 48 | 0 | | |
| 21 | 45 | 燃料 | 48 | 48 | 0 | | |
| 2,260 | 2,085 | 用品消耗 | 1,965 | 1,965 | 0 | | |
| 1,634 | 1,596 | 辦公（事務）用品 | 1,520 | 1,520 | 0 | | |
| 25 | 20 | 報章雜誌 | 5 | 5 | 0 | | |
| 196 | 82 | 農業與園藝用品及環境美化費 | 72 | 72 | 0 | | |

新北市立新泰國民中學
 新北市地方教育發展基金
各項費用彙計表
 中華民國108年度

單位：新臺幣千元

| 前 年 度 決 算 數 | 上 年 度 預 算 數 | 科 目 | 本 年 度 預 算 數 | | | | |
|----------------------------|----------------------------|-------------------------|-------------|--------|---------|--|--|
| | | | 合 計 | 國民教育計畫 | 建築及設備計畫 | | |
| 71 | 50 | 化學藥劑與實驗用品 | 50 | 50 | 0 | | |
| 56 | 57 | 醫療用品(非醫療院所使用) | 47 | 47 | 0 | | |
| 278 | 280 | 其他用品消耗 | 271 | 271 | 0 | | |
| 188 | 189 | 租金、償債、利息及相關手續費 | 189 | 189 | 0 | | |
| 4 | | 地租及水租 | 0 | 0 | 0 | | |
| 4 | | 場地租金 | 0 | 0 | 0 | | |
| 6 | | 交通及運輸設備租金 | 0 | 0 | 0 | | |
| 6 | | 車租 | 0 | 0 | 0 | | |
| 179 | 189 | 雜項設備租金 | 189 | 189 | 0 | | |
| 179 | 189 | 雜項設備租金 | 189 | 189 | 0 | | |
| 719 | 310 | 購建固定資產、無形資產及非理財目的之長期投資 | 300 | 0 | 300 | | |
| 719 | 310 | 購建固定資產 | 300 | 0 | 300 | | |
| 79 | 80 | 購置機械及設備 | 70 | 0 | 70 | | |
| 384 | | 購置交通及運輸設備 | 0 | 0 | 0 | | |
| 256 | 230 | 購置雜項設備 | 230 | 0 | 230 | | |
| 41 | 23 | 稅捐及規費(強制費) | 23 | 23 | 0 | | |
| 26 | 15 | 消費與行為稅 | 15 | 15 | 0 | | |
| 26 | 15 | 使用牌照稅 | 15 | 15 | 0 | | |
| 14 | 8 | 規費 | 8 | 8 | 0 | | |
| 1 | 1 | 行政規費與強制費 | 1 | 1 | 0 | | |
| 13 | 7 | 汽車燃料使用費 | 7 | 7 | 0 | | |
| 3,583 | 3,172 | 會費、捐助、補助、分攤、照護、救濟與交流活動費 | 3,099 | 3,099 | 0 | | |
| 11 | 10 | 會費 | 10 | 10 | 0 | | |
| 5 | 8 | 學術團體會費 | 8 | 8 | 0 | | |
| 6 | 2 | 職業團體會費 | 2 | 2 | 0 | | |

新北市立新泰國民中學
 新北市地方教育發展基金
各項費用彙計表
 中華民國108年度

單位：新臺幣千元

| 前 年 度 決 算 數 | 上 年 度 預 算 數 | 科 目 | 本 年 度 預 算 數 | | | | |
|----------------------------|----------------------------|----------------|-------------|---------|---------|--|--|
| | | | 合 計 | 國民教育計畫 | 建築及設備計畫 | | |
| 3,363 | 2,861 | 捐助、補助與獎助 | 2,761 | 2,761 | 0 | | |
| 3,167 | 2,670 | 獎助學員生給與 | 2,578 | 2,578 | 0 | | |
| 196 | 191 | 其他捐助、補助與獎助 | 183 | 183 | 0 | | |
| 144 | 201 | 補貼、獎勵、慰問、照護與救濟 | 238 | 238 | 0 | | |
| 72 | 123 | 獎勵費用 | 160 | 160 | 0 | | |
| 72 | 78 | 慰問、照護及濟助金 | 78 | 78 | 0 | | |
| 65 | 100 | 競賽及交流活動費 | 90 | 90 | 0 | | |
| 65 | 100 | 技能競賽 | 90 | 90 | 0 | | |
| 268,061 | 256,046 | 合 計 | 263,798 | 263,498 | 300 | | |

新北市立新泰國民中學
 新北市地方教育發展基金
補辦預算明細表
 中華民國108年度

單位：新臺幣元

| 項 目 | 金 額 | 辦理年度 | 說 明 |
|-----------------|---------|------|--|
| 一、固定資產之建設、改良、擴充 | 400,000 | | |
| 建築及設備計畫 | 400,000 | | |
| 515購置交通及運輸設備 | 383,600 | 106 | 改善校園廣播設備，依106年8月16日新北府教工環字第1061542738號函核准在案。 |
| 516購置雜項設備 | 16,400 | 106 | 改善校園廣播設備，依106年8月16日新北府教工環字第1061542738號函核准在案。 |

新北市立新泰國民中學
 新北市地方教育發展基金
資本資產及長期負債明細表
 中華民國108年度

單位：新臺幣千元

| 項目 | 取得成本/ 舉債數 | 以前年度累計折舊(耗)/ 長期投資評價/未攤銷溢(折)價 | 本 年 度 變 動 | | | | | 本年度累計折舊(耗)/長期投資評價變動數/溢(折)價攤銷數 | 期末餘額 |
|------------|--------------|---------------------------------|-----------|----|----|----|----------|-------------------------------|------|
| | | | 增加 | | 減少 | | 主要增減原因說明 | | |
| | | | 金額 | 類型 | 金額 | 類型 | | | |
| 資產 | 56,489 | | 300 | | | | | | 300 |
| 非理財目的之長期投資 | 0 | | | | | | | | |
| 土地 | 0 | | | | | | | | |
| 土地改良物 | 0 | | | | | | | | |
| 房屋及建築 | 22,586 | | | | | | | | |
| 機械及設備 | 15,403 | | 70 | | | | | | 70 |
| 交通及運輸設備 | 2,565 | | | | | | | | |
| 雜項設備 | 15,935 | | 230 | | | | | | 230 |
| 購建中固定資產 | 0 | | | | | | | | |
| 電腦軟體 | 0 | | | | | | | | |
| 權利 | 0 | | | | | | | | |
| 遞耗資產 | 0 | | | | | | | | |
| 其他 | 0 | | | | | | | | |
| 長期債務 | 0 | | | | | | | | |

註：

