

中華民國112年度

# 新 北 市 總 預 算

新北市政府教育局主管

新北市地方教育發展基金  
新北市立新泰國民中學

附屬單位預算之分預算  
(非營業部分)

(法定版)

新北市立新泰國民中學編



新北市立新泰國民中學  
新北市地方教育發展基金  
目 次  
中 華 民 國 112 年度

一、業務計畫及預算說明.....	第	1	-	4	頁
二、預算主要表					
1、基金來源、用途及餘絀預計表.....	第	5	-	5	頁
2、基金來源、用途及餘絀預計表說明.....	第	6	-	6	頁
3、現金流量預計表.....	第	7	-	7	頁
三、預算明細表					
1、基金來源明細表.....	第	8	-	8	頁
2、基金用途明細表.....	第	9	-	14	頁
四、預算附表					
單位(或計畫)成本分析表.....	第	15	-	15	頁
五、預算參考表					
1、5年來主要業務計畫分析表.....	第	16	-	16	頁
2、員工人數彙計表.....	第	17	-	17	頁
3、用人費用彙計表-依人員別.....	第	18	-	19	頁
4、用人費用彙計表-依用途別.....	第	20	-	21	頁
5、各項費用彙計表.....	第	22	-	25	頁
6、補辦預算明細表.....	第	26	-	26	頁
六、附 錄					
1、預計平衡表.....	第	27	-	27	頁
2、資本資產明細表.....	第	28	-	28	頁



# 新 北 市 立 新 泰 國 民 中 學

## 新 北 市 地 方 教 育 發 展 基 金

### 業務計畫及預算說明

中華民國 112 年度

#### 壹、基金概況

##### 一、設立宗旨及願景

- (一)本校依據「國民教育法」之規定辦理，以養成德、智、體、群、美五育均衡發展之健全國民為宗旨。
- (二)本校自 99 年度起依教育經費編列與管理法第 13 條規定設置「新北市地方教育發展基金」，以促進教育健全發展，提昇教育經費運用績效。

##### 二、施政重點

- (一)培育五育兼備，多元性向發展之健全國民。
- (二)加強生活教育，引導人生正確價值方向和行為態度。
- (三)陶冶並平衡身心發展，促進並調和群己關係。
- (四)形塑優質化校園，發揮境教潛移默化功效。
- (五)結合家長及社區資源，豐富教學活動並落實弱勢照顧以追求公平正義教育。

##### 三、組織概況

本校設置校長 1 人，綜理全校校務，下設教務處、學生事務處、總務處、輔導處、附設幼兒園、人事室及會計室等單位，員額編制教師 154 人、教保員 3 人、職員 13 人、技工 1 人、工友 4 人、廚工 3 人，共計 179 人。

##### 四、基金歸類及屬性

本基金係預算法第 4 條第 1 項第 2 款所定，特定收入來源，供特殊用

途之特別收入基金，並編製附屬單位預算。

## 貳、業務計畫

單位：新臺幣千元

### 一、基金來源

來源別	本年度預算數	實施內容
徵收及依法分配收入	10	違規罰款收入 1 萬元。
勞務收入	510	服務收入 51 萬元。
財產收入	986	權利金收入 90 萬元、利息收入 1 千元、其他財產收入 8 萬 5 千元。
政府撥入收入	272,292	公庫撥款收入 2 億 7,229 萬 2 千元。
教學收入	3,318	學雜費收入 331 萬 8 千元。
其他收入	30	雜項收入 3 萬元。

### 二、基金用途

業務計畫	本年度預算數	實施內容
國民教育業務計畫	277,266	本年度預算編列 2 億 7,726 萬 6 千元，計有普通班 53 班、特教班 4.99 班、附設幼兒園 7 班，合計 64.99 班，學生人數 1,716 人；另有補校 3 班，學生人數 58 人。本計畫擬新購各科教學設備，充實各科教材，以提高教學效能，革新教學方法；辦理場地開放、藝文競賽、數位教學、科學推廣、學生輔導等項目，以期透過各項活動，強健學生身心體魄，增進學生生活智慧；配合校務推動行政處室支援工作，進而增進運作效能。
建築及設備業務	1,330	本年度預算編列 133 萬元，計有其他設備 124

計畫		萬元，辦理充實各項教學、館藏圖書及辦公設備；無形資產 9 萬元，辦理購置教學軟體。
----	--	---

## 參、預算概要

### 一、基金來源及用途之預計

(一)本年度基金來源 2 億 7,714 萬 6 千元，較上年度預算數 2 億 6,897 萬 1 千元，增加 817 萬 5 千元，約 3.04%，主要係公庫撥款收入增加所致。

(二)本年度基金用途 2 億 7,859 萬 6 千元，較上年度預算數 2 億 7,032 萬 1 千元，增加 827 萬 5 千元，約 3.06%，主要係用人費用增加所致。

### 二、基金餘絀之預計

本年度基金來源及用途相抵後，差短為 145 萬元，較上年度預算數 135 萬元，增加 10 萬元，約 7.41%，將移用以前基金餘額 145 萬元支應。

### 三、補辦預算事項

#### (一)固定資產之建設改良擴充

1.物理實驗室-翻轉學習改善工程，43 萬 9,442 元。

2.音樂性社團樂器設備，10 萬元。

### 肆、以前年度計畫實施成果概述

一、前(110)年度計畫實施成果概述：基金來源決算數 2 億 7,519 萬 8,924 元，基金用途決算數 2 億 7,523 萬 6,378 元，短絀數 3 萬 7,454 元。

二、上年度已過期間(111 年 1 月 1 日至 6 月 30 日止)計畫實施成果概述：

(一)基金來源部分：徵收及依法分配收入 4,100 元、勞務收入 15 萬 358 元、財產收入 53 萬 7,918 元、政府撥入收入 1 億 6,713 萬 339 元、教學收入 161 萬 9,500 元、其他收入 14 萬 9,248 元。

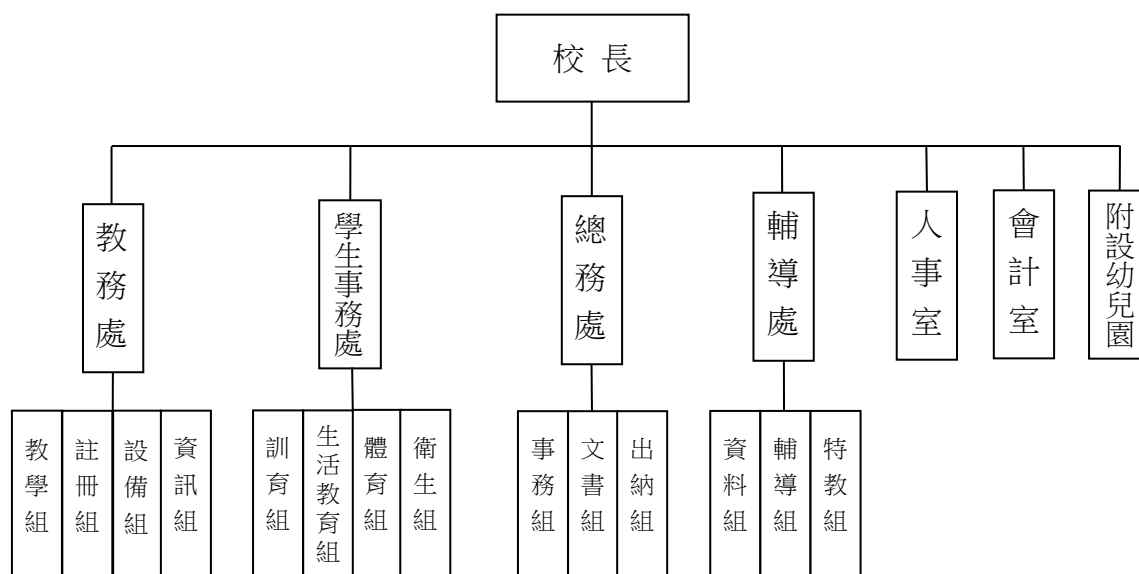
(二)基金用途部分：國民教育業務計畫 1 億 5,957 萬 1,120 元、建築及設備業務計畫 5 萬 4,664 元。

(三)總計 111 年上半年賸餘數 996 萬 5,679 元。

伍、組織系統圖：

新北市立新泰國民中學

組 織 系 統 圖



員額編制表																					
教育人員					公務人員												技工工友				編制員額總計
總班級數	總教師人數	校長	教保員	專任運動教練	組長	幹事	護理師或護士	營養師	主任(人)	助理員(人)	人事管理員	主任(會)	佐理員(會)	會計員	留用人員	合計	技工	工友	廚工	合計	
64.99	152	1	3	2	3	4	3	0	1	0	0	1	1	0	0	13	1	4	3	8	179

新北市立新泰國民中學  
 新北市地方教育發展基金  
**基金來源、用途及餘絀預計表**  
 中華民國112年度

單位：新臺幣千元

前年度決算數	項 目	本年度預算數	上年度預算數	比較增減(一)
275,199	基金來源	277,146	268,971	8,175
15	徵收及依法分配收入	10	7	3
15	違規罰款收入	10	7	3
510	勞務收入	510	808	-298
510	服務收入	510	808	-298
2,367	財產收入	986	992	-6
108	財產處分收入	0	0	0
990	權利金收入	900	990	-90
0	利息收入	1	2	-1
1,269	其他財產收入	85	0	85
269,147	政府撥入收入	272,292	263,860	8,432
269,147	公庫撥款收入	272,292	263,860	8,432
2,987	教學收入	3,318	3,276	42
2,987	學雜費收入	3,318	3,276	42
173	其他收入	30	28	2
173	雜項收入	30	28	2
275,236	基金用途	278,596	270,321	8,275
273,991	國民教育計畫	277,266	268,991	8,275
273,991	國民中學教育	277,266	268,991	8,275
1,246	建築及設備計畫	1,330	1,330	0
381	營建及修建工程	0	0	0
0	交通及運輸設備	0	0	0
826	其他設備	1,240	1,330	-90
39	無形資產	90	0	90
-37	本期賸餘（短絀－）	-1,450	-1,350	-100
5,859	期初基金餘額	4,472	5,359	-887
0	解繳公庫	0	0	0
5,822	期末基金餘額	3,022	4,009	-987

備註：

新北市立新泰國民中學  
新北市地方教育發展基金  
基金來源、用途及餘絀預計表說明  
中華民國 112 年度

壹、基金來源：

- 一、徵收及依法分配收入：本年度預算數為 1 萬元，主要為違反契約規定之懲罰性收入 1 萬元。
- 二、勞務收入：本年度預算數為 51 萬元，主要為場地租借 50 萬 2 千元、考試報名費 8 千元。
- 三、財產收入：本年度預算數為 98 萬 6 千元，主要為食品及文具委外販售權利金 90 萬元、專戶利息收入 1 千元、其他財產收入 8 萬 5 千元。
- 四、政府撥入收入：本年度預算數為 2 億 7,229 萬 2 千元，主要為市庫撥款收入 2 億 7,229 萬 2 千元。
- 五、教學收入：本年度預算數為 331 萬 8 千元，主要為幼兒園學生活動費 37 萬 8 千元、幼兒園學費 294 萬元。
- 六、其他收入：本年度預算數為 3 萬元，主要為資源回收收入 2 萬 2 千元、校長宿舍使用費 8 千元。

貳、基金用途：

- 一、國民教育業務計畫：本年度預算數為 2 億 7,726 萬 6 千元，主要擬新購各科教學設備，充實各科教材，以提高教學效能，革新教學方法；辦理場地開放、藝文競賽、數位教學、科學推廣、學生輔導等項目，以期透過各項活動，強健學生身心體魄，增進學生生活智慧；配合校務推動行政處室支援工作，進而增進運作效能。
- 二、建築及設備業務計畫：本年度預算數為 133 萬元，包括其他設備 124 萬元，主要係辦理充實教學、圖書及辦公等設備以改善教學環境，增進教學效能；無形資產 9 萬元，辦理購置教學軟體。

新北市立新泰國民中學  
 新北市地方教育發展基金  
**現金流量預計表**  
 中華民國112年度

單位：新臺幣千元

項 目	預 算 數	說 明
業務活動之現金流量		
本期賸餘(短絀)	-1,450	
調整非現金項目	0	
流動資產淨減(淨增)	0	
流動負債淨增(淨減)	0	
業務活動之淨現金流入(流出)	-1,450	
其他活動之現金流量		
增加短期債務及其他負債	0	
增加其他負債	0	
增加其他資產	0	
增加其他資產	0	
其他活動之淨現金流入(流出)	0	
現金及約當現金之淨增(淨減)	-1,450	
期初現金及約當現金	28,337	
期末現金及約當現金	26,887	

註：

新北市立新泰國民中學  
 新北市地方教育發展基金  
**基金來源明細表**  
 中 華 民 國 112年 度

單位：新臺幣千元

科目及業務項目	單 位	預 算 數			說 明
		數量 (業務量)	利(費)率	金 額	
徵收及依法分配收入				10	
違規罰款收入	年	1	10,000	10	違反契約規定之懲罰性收入
勞務收入				510	
服務收入	年	1	8,000	8	考試報名費(收支併列)
服務收入	年	1	502,000	502	場地租借(收支併列)
財產收入				986	
權利金收入	年	1	900,000	900	食品及文具委外販售權利金(收支併列)
利息收入	年	1	1,000	1	專戶利息收入
其他財產收入	年	1	85,000	85	福泰宮土地使用補償金
政府撥入收入				272,292	
公庫撥款收入	年	1	272,292,000	272,292	市庫撥款收入
教學收入				3,318	
學雜費收入	年	1	378,000	378	學生活動費(收支併列)-幼兒園
學雜費收入	年	1	2,940,000	2,940	學費-幼兒園
其他收入				30	
雜項收入	年	1	8,000	8	校長宿舍使用費
雜項收入	年	1	22,000	22	資源回收(收支併列)
總 計：				277,146	

新北市立新泰國民中學  
 新北市地方教育發展基金  
**基金用途明細表**  
 中華民國112年度

單位：新臺幣千元

前年度 決算數	業務計畫及 用途別科目	本年度 預算數	上年度 預算數	計畫內容說明
273,991	53 國民教育計畫	277,266	268,991	
273,991	531 國民中學教育	277,266	268,991	
262,787	1 用人費用	264,126	255,422	
132,528	11 正式員額薪資	140,317	126,699	
127,711	113 職員薪金	138,717	125,099	教職員薪資
3,313		0	0	
1,505	114 工員工資	1,600	1,600	技工、工友及廚工薪資
8,598	12 聘僱及兼職人員薪資	5,340	5,319	
58	121 聘用人員薪金	0	0	
529		0	0	
329	122 約僱職員薪金	342	329	啟智班教師助理員約僱三等1名薪資
3,854	124 兼職人員酬金	72	72	補校導師費
3,828		0	0	
0		3,000	3,000	兼代課鐘點費
0		133	127	補校兼職人員工作補助費-主管加給
0		204	204	補校兼職人員工作補助費-兼職費
0		950	950	補校鐘點費
0		639	637	組織創新及人力資源整合試辦方案兼代課鐘點費
1,569	13 超時工作報酬	1,630	1,215	
1,569	131 加班費	30	29	補校工友加班費
0		50	100	場地租借(收支對列)-加班費
0		1,550	1,086	未休假加班費
28,665	15 獎金	27,776	27,774	
12,253	151 考績獎金	11,633	11,633	教職員工考績獎金
176		0	0	
284	152 年終獎金	0	0	
15,951		16,100	16,100	教職員工年終獎金
0		43	41	啟智班教師助理員約僱三等年終獎金
75,223	16 退休及卹償金	74,547	78,875	
787	161 職員退休及離職金	21	20	啟智班教師助理員約僱三等離職儲金提撥
104		0	0	
74,028		0	0	
0		13,320	13,085	教職員退撫基金提撥
0		1,100	1,100	長期代理代課教師勞退準備金
0		60,106	64,670	教職員退休金、撫慰金、獎勵金
43	162 工員退休及離職金	0	0	
262	163 卹償金	0	0	
16,204	18 福利費	14,516	15,540	

新北市立新泰國民中學  
 新北市地方教育發展基金  
**基金用途明細表**  
 中華民國112年度

單位：新臺幣千元

前年度 決算數	業務計畫及 用途別科目	本年度 預算數	上年度 預算數	計畫內容說明
14,191	181 分擔員工保險費	12,500	12,500	教職員工公保、勞保、健保
114		0	0	
0		45	44	啟智班教師助理員約僱三等勞保、健保
94	183 傷病醫藥費	174	150	教職員健康檢查費
653	18Y 其他福利費	16	16	啟智班教師助理員休假補助費
1,152		1,151	2,200	公教人員各項補助(婚喪及生育補助、子女教育補助相關費用)
0		600	600	教職員休假補助費(10日內)
0		30	30	教職員休假補助費(逾10日)
6,121	2 服務費用	7,674	7,724	
1,034	21 水電費	1,919	1,952	
0	212 工作場所電費	180	198	食品及文具委外販售權利金(收支併列)-電費
881		50	50	補校費用-電費
0		1,519	1,534	電費
154	214 工作場所水費	10	10	補校費用-水費
0		160	160	水費
141	22 郵電費	215	215	
36	221 郵費	65	65	郵資
105	222 電話費	150	150	電話費
8	23 旅運費	160	160	
8	231 國內旅費	10	10	國內旅費
0		150	150	校外教學-國內旅費
6	24 印刷裝訂與廣告費	105	105	
6	241 印刷及裝訂費	105	105	各項資料印刷裝訂費
1,353	25 修理保養及保固費	1,571	1,678	
776	252 一般房屋修護費	350	350	辦公房屋相關建物修繕
0		440	494	食品及文具委外販售權利金(收支併列)-辦公房屋相關建物修繕
0		252	500	場地租借(收支併列)-辦公房屋相關建物修繕
72	255 機械及設備修護費	50	50	機械及設備修繕
0		95	0	專用下水道機器操作運轉及維修相關經費
12	256 交通及運輸設備修護費	25	25	身心障礙學生就學交通車業務費-養護費(PAB-166)
485	257 雜項設備修護費	30	30	教學儀器修護費
9		0	0	
0		300	200	教學設備修護費
0		29	29	飲水設備維護費
18	26 保險費	11	11	
18	264 交通及運輸設備保險費	11	11	身心障礙學生就學交通車業務費-保險費(PAB-166)

新北市立新泰國民中學  
 新北市地方教育發展基金  
**基金用途明細表**  
 中華民國112年度

單位：新臺幣千元

前年度 決算數	業務計畫及 用途別科目	本年度 預算數	上年度 預算數	計畫內容說明
3,332	<b>一般服務費</b>	3,478	3,388	
27	外包費	60	60	校園保全服務費
996		40	40	校園保全服務費
36		936	936	庶務性工作委外辦理費用
0		0	0	
1,501	計時與計件人員酬金	0	0	
27D		190	190	僱用專人值勤加班費(共2人)
442		200	200	場地租借(收支併列)-僱用專人值勤薪資、保險、年終工作獎金及退職準備(共2人)
0		40	40	僱用專人值勤薪資、保險、年終工作獎金及退職準備(共2人)
0		614	583	校園門禁安全維護費-僱用專人值勤薪資、保險、年終工作獎金及退職準備(共2人)
0		635	592	組織創新及人力資源整合試辦方案臨時人員2人薪資、保險、年終工作獎金及退職準備
0		409	389	身心障礙學生就學交通車臨時人員費用-司機1人薪資、保險、年終工作獎金及退職準備
358	體育活動費	2	2	啟智班教師助理員文康活動費
27F		352	356	教職員工文康活動費
0	<b>專業服務費</b>	89	89	
102	講課鐘點、稿費、出席審查及查詢費	34	34	講師鐘點費
28				
21	委託檢驗(定)試驗認證費	24	24	高低壓供電電氣技工維護費
285				
24	試務甄選費	8	8	考試報名費(收支併列)-辦理教師甄選相關費用
287				
0	其他專業服務費	0	0	
289				
34		23	23	校園環境維護費用
28Y				
23	<b>公共關係費</b>	126	126	
126	公共關係費	126	126	應業務需要加強公共關係之費用
29				
126				
291	<b>材料及用品費</b>	2,243	2,274	
3	使用材料費	66	54	
10	燃料	66	54	身心障礙學生就學交通車業務費-油料(PAB-166)
312				
1,914	<b>用品消耗</b>	2,177	2,220	
32	辦公(事務)用品	91	106	電腦設備及維護管理費
95		0	0	
321		200	200	ESPC後續節電分期費用
84		15	32	補校費用-辦公及教學相關用品
1,069		486	491	辦公費-教學及行政用各項用品、文具、紙張相關費用
0				
0				

新北市立新泰國民中學  
 新北市地方教育發展基金  
**基金用途明細表**  
 中華民國112年度

單位：新臺幣千元

前年度 決算數	業務計畫及 用途別科目	本年度 預算數	上年度 預算數	計畫內容說明
0321	辦公（事務）用品	526	526	辦公及教學相關用品
0322	報章雜誌	5	5	訂閱圖書、報紙及雜誌相關費用
152323	農業與園藝用品及環境美化費	16	16	校園綠美化及環境清潔衛生用品
34		22	20	資源回收(收支併列)-校園綠美化及環境清潔衛生用品
23324	化學藥劑與實驗用品	50	50	教學實驗用品
39328	醫療用品(非醫療院所使用)	40	40	健康中心醫療保健用品
7		7	7	健康中心衛生保健費
9932Y	其他用品消耗	6	6	推動學校健康促進政策經費
172		90	99	食品及文具委外販售權利金(收支併列)-與學生相關之教學活動費
138		27	25	特教班教材編輯費
0		27	25	特教班常年事務費
0		378	378	學生活動費(收支併列)-幼兒園教學活動所需相關經費
0		32	33	社團活動經費
0		69	71	運動會相關經費
0		90	90	畢業典禮相關經費
1214	租金、償債、利息及相關手續費	155	155	
12145	雜項設備租金	155	155	
121451	雜項設備租金	155	155	影印機租金
306	稅捐及規費(強制費)	11	11	
564	消費與行為稅	5	5	
5646	使用牌照稅	5	5	身心障礙學生就學交通車業務費-牌照稅(PAB-166)
2666	規費	6	6	
1661	行政規費與強制費	1	1	身心障礙學生就學交通車業務費-檢驗費(PAB-166)
25663	汽車燃料使用費	5	5	身心障礙學生就學交通車業務費-燃料費(PAB-166)
2,9117	會費、捐助、補助、分攤、照護、救濟與交流活動費	3,057	3,405	
771	會費	10	10	
1712	學術團體會費	8	8	童軍、體育相關團體會費
6713	職業團體會費	2	2	護理師護士公會會費
2,66572	捐助、補助與獎助	2,419	2,753	
2,474726	獎助學員生給與	50	50	國中原住民學生獎學金

新北市立新泰國民中學  
 新北市地方教育發展基金  
**基金用途明細表**  
 中華民國112年度

單位：新臺幣千元

前年度 決算數	業務計畫及 用途別科目	本年度 預算數	上年度 預算數	計畫內容說明
9726	獎助學員生給與	90	99	食品及文具委外販售權利金(收支併列)-清寒學生獎助學金
20		0	0	
0		1,938	2,259	低收入戶、中低收入戶、身心障礙及家庭突遭變故學生午餐補助
0		159	162	優秀學生獎勵金
16172Y	其他捐助、補助與獎助	159	160	教師節紀念品
1		10	10	獎勵學生之獎品
0		13	13	幼兒園兒童節禮物
18374	補貼、獎勵、慰問、照護與救濟	178	192	
103743	獎勵費用	88	102	資深優良教師獎勵金
80744	慰問、照護及濟助金	90	90	退休(職)人員三節慰問金
5775	競賽及交流活動費	450	450	
0751	技能競賽	360	360	體育班相關經費
57		90	90	參加各項競賽活動相關費用
978	短絀、賠償給付與支應退場支出	0	0	
9781	各項短絀	0	0	
97817	資產短絀	0	0	
1,2465M	建築及設備計畫	1,330	1,330	
3815M2	營建及修建工程	0	0	
3815	購建固定資產、無形資產、非理財目的之長期投資及營舍與設施工程支出	0	0	
38151	購建固定資產	0	0	
381513	擴充改良房屋建築及設備	0	0	
8265M4	其他設備	1,240	1,330	
8265	購建固定資產、無形資產、非理財目的之長期投資及營舍與設施工程支出	1,240	1,330	
82651	購建固定資產	1,240	1,330	
68514	購置機械及設備	60	60	充實各項教學及辦公設備
124		0	0	
290		410	500	充實各項教學及辦公設備
182516	購置雜項設備	500	500	充實各項教學及辦公設備
162		35	35	充實學校館藏圖書
0		100	100	食品及文具委外販售權利金(收支併列)-充實各項教學及辦公設備
0		135	135	充實各項教學及辦公設備
395M5	無形資產	90	0	

新北市立新泰國民中學  
 新北市地方教育發展基金  
**基金用途明細表**  
 中華民國112年度

單位：新臺幣千元

前年度 決算數	業務計畫及 用途別科目		本年度 預算數	上年度 預算數	計畫內容說明
395		<b>購建固定資產、無形資產、非理財目的之長期投資及營舍與設施工程支出</b>	90	0	
3952		<b>購置無形資產</b>	90	0	
39521		購置電腦軟體	90	0	購置教學軟體
275,236	總	計	278,596	270,321	

新北市立新泰國民中學  
 新北市地方教育發展基金  
**單位（或計畫）成本分析表**  
 中 華 民 國 112年 度

單位：新臺幣千元

計 畫 別	單位	單位成本 （元）或 平 均 利 （費）率	數量	預 算 數	說 明
國民教育計畫				277,266	
國民中學教育				277,266	
建築及設備計畫				1,330	
其他設備				1,240	
無形資產				90	
合 計				278,596	

新北市立新泰國民中學  
 新北市地方教育發展基金  
 5 年來主要業務計畫分析表

中 華 民 國 112 年 度

單位：新臺幣千元

年 度 及 項 目	單位	數量	單位成 本(元)或平 均利(費)率	預（決）算 數	說 明
本年度預算數				278,596	
國民教育計畫				277,266	
建築及設備計畫				1,330	
上年度預算數				270,321	
國民教育計畫				268,991	
建築及設備計畫				1,330	
前年度決算數				275,236	
國民教育計畫				273,991	
建築及設備計畫				1,246	
109年度決算數				272,514	
國民教育計畫				271,926	
建築及設備計畫				588	
108年度決算數				279,398	
國民教育計畫				273,276	
建築及設備計畫				6,122	

單位:人

註1：1.聘用及約僱人員係指基金按其法定組織編制，依「聘用人員聘用條例」及「行政院與所屬中央及地方各機關 約僱人員僱用辦法」規定聘用或約僱之人員，非依前開規定之聘僱人員，概不列入本表。  
2.其他兼任人員係指有關機關兼辦基金業務之現職人員，應說明領有兼職酬金之人數。

註2：組織創新臨時人員2人、身心障生交通車司機1人、校園門禁僱用專人值勤2人。

新北市立新  
 新北市地方  
**用人費用**  
 中華民國

科 目	正式員 額薪資	聘僱人 員薪資	超時工 作報酬	津 貼	獎 金			退休及
					年終獎金	考績獎金	其他	退休金
總 計	140,317	342	1,630		16,143	11,633		74,547
國民教育計畫	140,317	342	1,630		16,143	11,633		74,547
正式人員	140,317		1,630		16,100	11,633		14,420
聘僱人員		342			43			21
兼任人員								
其他人員								60,106

1、「計時與計件人員酬金」：組織創新臨時人員635千元、身心障生交通車司機409千元、校園門禁僱用專人值勤1,044千元。

2、考績獎金：依公務人員考績法第7、8、12條暨公立高級中等以下學校教師成績考核辦法第4條等規定，預算人數177人，預算金額為11,633千元。年終獎金：依據行政院各年度訂定之軍公教人員年終工作獎金發給注意事項，預算人數177人，預算金額為16,143千元。

泰國國民中學  
教育發展基金  
彙計表  
112年度

單位：新臺幣千元

[illegible]

新北市立新  
 新北市地方  
**用人費用**  
 中華民國

科 目	正式員 額薪資	聘僱人 員薪資	超時工 作報酬	津 貼	獎 金			退休及
					年終獎金	考績獎金	其他	退休金
總 計	140,317	342	1,630		16,143	11,633		74,547
國民教育計畫	140,317	342	1,630		16,143	11,633		74,547
職員薪金	138,717							
工員工資	1,600							
約僱職員薪金		342						
兼職人員酬金								
加班費			1,630					
考績獎金						11,633		
年終獎金					16,143			
職員退休及離職金								74,547
分擔員工保險費								
傷病醫藥費								
其他福利費								

1、「計時與計件人員酬金」：組織創新臨時人員635千元、身心障生交通車司機409千元、校園門禁僱用專人值勤1,044千元。

2、考績獎金：依公務人員考績法第7、8、12條暨公立高級中等以下學校教師成績考核辦法第4條等規定，預算人數177人，預算金額為11,633千元。年終獎金：依據行政院各年度訂定之軍公教人員年終工作獎金發給注意事項，預算人數177人，預算金額為16,143千元。

泰國民中學  
教育發展基金  
彙計表  
112年度

單位：新臺幣千元

卹償金	資遣費	福 利 費				提繳費	合 計	兼任人員 用人費用	總 計
		分擔保 險費	傷病醫 藥費	提撥福 利金	其他				
		12,545	174		1,797		259,128	4,998	264,126
		12,545	174		1,797		259,128	4,998	264,126
							138,717		138,717
							1,600		1,600
							342		342
								4,998	4,998
							1,630		1,630
							11,633		11,633
							16,143		16,143
							74,547		74,547
		12,545					12,545		12,545
			174				174		174
					1,797		1,797		1,797

新北市立新泰國民中學  
 新北市地方教育發展基金  
**各項費用彙計表**  
 中華民國112年度

單位：新臺幣千元

前 年 度 決 算 數	上 年 度 預 算 數	科 目	本 年 度 預 算 數				
			合 計	國民教育計畫	建築及設備計畫		
262,787	255,422	用人費用	264,126	264,126	0		
132,528	126,699	正式員額薪資	140,317	140,317	0		
131,024	125,099	職員薪金	138,717	138,717	0		
1,505	1,600	工員工資	1,600	1,600	0		
8,598	5,319	聘僱及兼職人員薪資	5,340	5,340	0		
587		聘用人員薪金	0	0	0		
329	329	約僱職員薪金	342	342	0		
7,682	4,990	兼職人員酬金	4,998	4,998	0		
1,569	1,215	超時工作報酬	1,630	1,630	0		
1,569	1,215	加班費	1,630	1,630	0		
28,665	27,774	獎金	27,776	27,776	0		
12,430	11,633	考績獎金	11,633	11,633	0		
16,235	16,141	年終獎金	16,143	16,143	0		
75,223	78,875	退休及卹償金	74,547	74,547	0		
74,918	78,875	職員退休及離職金	74,547	74,547	0		
43		工員退休及離職金	0	0	0		
262		卹償金	0	0	0		
16,204	15,540	福利費	14,516	14,516	0		
14,305	12,544	分擔員工保險費	12,545	12,545	0		
94	150	傷病醫藥費	174	174	0		
1,804	2,846	其他福利費	1,797	1,797	0		
6,121	7,724	服務費用	7,674	7,674	0		
1,034	1,952	水電費	1,919	1,919	0		
881	1,782	工作場所電費	1,749	1,749	0		
154	170	工作場所水費	170	170	0		
141	215	郵電費	215	215	0		
36	65	郵費	65	65	0		
105	150	電話費	150	150	0		
8	160	旅運費	160	160	0		
8	160	國內旅費	160	160	0		

新北市立新泰國民中學  
 新北市地方教育發展基金  
**各項費用彙計表**  
 中華民國112年度

單位：新臺幣千元

前 年 度 決 算 數	上 年 度 預 算 數	科 目	本 年 度 預 算 數				
			合 計	國民教育計畫	建築及設備計畫		
6	105	印刷裝訂與廣告費	105	105	0		
6	105	印刷及裝訂費	105	105	0		
1,353	1,678	修理保養及保固費	1,571	1,571	0		
776	1,344	一般房屋修護費	1,042	1,042	0		
72	50	機械及設備修護費	145	145	0		
12	25	交通及運輸設備修護費	25	25	0		
494	259	雜項設備修護費	359	359	0		
18	11	保險費	11	11	0		
18	11	交通及運輸設備保險費	11	11	0		
3,332	3,388	一般服務費	3,478	3,478	0		
1,032	1,036	外包費	1,036	1,036	0		
1,942	1,994	計時與計件人員酬金	2,088	2,088	0		
358	358	體育活動費	354	354	0		
102	89	專業服務費	89	89	0		
21	34	講課鐘點、稿費、出席審查及查詢費	34	34	0		
24	24	委託檢驗(定)試驗認證費	24	24	0		
	8	試務甄選費	8	8	0		
57	23	其他專業服務費	23	23	0		
126	126	公共關係費	126	126	0		
126	126	公共關係費	126	126	0		
1,924	2,274	材料及用品費	2,243	2,243	0		
10	54	使用材料費	66	66	0		
10	54	燃料	66	66	0		
1,914	2,220	用品消耗	2,177	2,177	0		
1,248	1,355	辦公（事務）用品	1,318	1,318	0		
	5	報章雜誌	5	5	0		

新北市立新泰國民中學  
 新北市地方教育發展基金  
**各項費用彙計表**  
 中華民國112年度

單位：新臺幣千元

前 年 度 算 數	上 年 度 預 算 數	科 目	本 年 度 預 算 數				
			合 計	國民教育計 畫	建築及設備 計畫		
187	36	農業與園藝用品及 環境美化費	38	38	0		
23	50	化學藥劑與實驗用 品	50	50	0		
46	47	醫療用品(非醫療院 所使用)	47	47	0		
409	727	其他用品消耗	719	719	0		
121	155	租金、償債、利息及相 關手續費	155	155	0		
121	155	雜項設備租金	155	155	0		
121	155	雜項設備租金	155	155	0		
1,246	1,330	購建固定資產、無形資 產、非理財目的之長期 投資及營舍與設施工程 支出	1,330	0	1,330		
1,207	1,330	購建固定資產	1,240	0	1,240		
381		擴充改良房屋建築 及設備	0	0	0		
482	560	購置機械及設備	470	0	470		
343	770	購置雜項設備	770	0	770		
39		購置無形資產	90	0	90		
39		購置電腦軟體	90	0	90		
30	11	稅捐及規費(強制費)	11	11	0		
5	5	消費與行為稅	5	5	0		
5	5	使用牌照稅	5	5	0		
26	6	規費	6	6	0		
1	1	行政規費與強制費	1	1	0		
25	5	汽車燃料使用費	5	5	0		
2,911	3,405	會費、捐助、補助、分 攤、照護、救濟與交流 活動費	3,057	3,057	0		
7	10	會費	10	10	0		
1	8	學術團體會費	8	8	0		
6	2	職業團體會費	2	2	0		

新北市立新泰國民中學  
 新北市地方教育發展基金  
**各項費用彙計表**  
 中華民國112年度

單位：新臺幣千元

前 年 度 決 算 數	上 年 度 預 算 數	科 目	本 年 度 預 算 數				
			合 計	國民教育計畫	建築及設備計畫		
2,665	2,753	捐助、補助與獎助	2,419	2,419	0		
2,503	2,570	獎助學員生給與	2,237	2,237	0		
162	183	其他捐助、補助與獎助	182	182	0		
183	192	補貼、獎勵、慰問、照護與救濟	178	178	0		
103	102	獎勵費用	88	88	0		
80	90	慰問、照護及濟助金	90	90	0		
57	450	競賽及交流活動費	450	450	0		
57	450	技能競賽	450	450	0		
97		短絀、賠償給付與支應退場支出	0	0	0		
97		各項短絀	0	0	0		
97		資產短絀	0	0	0		
275,236	270,321	合 計	278,596	277,266	1,330		

新北市立新泰國民中學  
 新北市地方教育發展基金  
**補辦預算明細表**  
 中華民國112年度

單位：新臺幣千元

項 目	金 額	辦理年度	說 明
一、固定資產之建設、改良、擴充	539		
建築及設備計畫	539		
513擴充改良房屋建築及設備	439	111	「物理實驗室-翻轉學習改善工程申請計畫」，依111年5月12日新北府教中字第11108624301號函核准在案。
516購置雜項設備	100	110	110年度音樂性社團樂器設備擴充計畫，依110年7月29日新北府教社字第11013618621號函核准在案。

新北市立新泰國民中學  
 新北市地方教育發展基金  
**預計平衡表**  
 中華民國112年12月31日

單位：新臺幣千元

110年12月31日 實 際 數	科 目	112年12月31日 預 計 數	111年12月31日 預 計 數	比較增減
4,277,315	資 產 合 計	4,274,515	4,275,965	-1,450
4,277,315	資 產	4,274,515	4,275,965	-1,450
30,791	流動資產	27,991	29,441	-1,450
29,687	現金	26,887	28,337	-1,450
29,687	銀行存款	26,887	28,337	-1,450
1,104	預付款項	1,104	1,104	0
1,104	預付費用	1,104	1,104	0
475	投資、長期應收款 項、貸墊款及準備金	475	475	0
475	準備金	475	475	0
475	退休及離職準備 金	475	475	0
4,246,049	其他資產	4,246,049	4,246,049	0
4,246,049	什項資產	4,246,049	4,246,049	0
709	暫付及待結轉帳 項	709	709	0
4,245,340	代管資產	4,245,340	4,245,340	0
4,271,493	負 債	4,271,493	4,271,493	0
19,754	流動負債	19,754	19,754	0
19,754	應付款項	19,754	19,754	0
19,686	應付代收款	19,686	19,686	0
67	應付費用	67	67	0
4,251,739	其他負債	4,251,739	4,251,739	0
4,251,739	什項負債	4,251,739	4,251,739	0
2,982	存入保證金	2,982	2,982	0
475	應付退休及離職 金	475	475	0
4,245,340	應付代管資產	4,245,340	4,245,340	0
2,943	暫收及待結轉帳 項	2,943	2,943	0
5,822	基金餘額	3,022	4,472	-1,450
5,822	基金餘額	3,022	4,472	-1,450
5,822	基金餘額	3,022	4,472	-1,450
5,822	累積餘額	3,022	4,472	-1,450
4,277,315	負債及基金餘額合計	4,274,515	4,275,965	-1,450

信託代理與保證資產  
 保管品  
 保證品

602 信託代理與保證負債  
 84 應付保管品  
 518 應付保證品

602  
 84  
 518

新北市立新泰國民中學  
新北市地方教育發展基金

**資本資產明細表**

中華民國112年度

單位：新臺幣千元

項 目	取得成本 (期初餘額)	以前年度 累計折舊/ 長期投資 評價	本 年 度 變 動					本年度累 計折舊/長 期投資評 價變動數	期末餘額
			增 加		減 少		主要增減 原因說明		
			金 額	類型	金 額	類型			
非理財目的之長期投資									
土地									
土地改良物	10,100	388						388	9,324
房屋及建築	22,586	4,565						373	17,648
機械及設備	33,130	20,325	470	(1)				2,715	10,560
交通及運輸設備	2,357	2,050						120	187
雜項設備	27,268	19,401	770	(1)				2,761	5,876
購建中固定資產									
租賃資產									
租賃權益改良									
電腦軟體	118		90	(1)	80	(9)			128
權利									
發展中之無形資產									
其他無形資產									
遞耗資產									
其他									
合計	95,558	46,729	1,330		80			6,357	43,722

註：