

中華民國109年度

新 北 市 總 預 算

新北市政府教育局主管

新北市地方教育發展基金
新北市立新泰國民中學

附屬單位預算之分預算
(非營業部分)

(法定版)

新北市立新泰國民中學編

新北市立新泰國民中學
新北市地方教育發展基金
目 次
中 華 民 國 109 年 度

一、業務計畫及預算說明.....	第	1	-	4	頁
二、預算主要表					
1、基金來源、用途及餘絀預計表.....	第	5	-	5	頁
2、基金來源、用途及餘絀預計表說明.....	第	6	-	6	頁
3、現金流量預計表.....	第	7	-	7	頁
三、預算明細表					
1、基金來源明細表.....	第	8	-	8	頁
2、基金用途明細表.....	第	9	-	13	頁
四、預算附表					
單位(或計畫)成本分析表.....	第	14	-	14	頁
五、預算參考表					
1、預計平衡表.....	第	15	-	15	頁
2、5年來主要業務計畫分析表.....	第	16	-	16	頁
3、員工人數彙計表.....	第	17	-	17	頁
4、用人費用彙計表-依人員別.....	第	18	-	19	頁
5、用人費用彙計表-依用途別.....	第	20	-	21	頁
6、各項費用彙計表.....	第	22	-	25	頁
7、補辦預算明細表.....	第	26	-	26	頁
六、附 錄					
資本資產明細表.....	第	27	-	27	頁

新 北 市 立 新 泰 國 民 中 學

新 北 市 地 方 教 育 發 展 基 金

業務計畫及預算說明

中華民國 109 年度

壹、基金概況：

一、設立宗旨及願景：

- (一)本校依據「國民教育法」之規定辦理，以養成德、智、體、群、美五育均衡發展之健全國民為宗旨。
- (二)本校自 99 年度起依教育經費編列與管理法第 13 條規定設置「新北市地方教育發展基金」，以促進教育健全發展，提昇教育經費運用績效。

二、施政重點：

- (一)培育五育兼備，多元性向發展之健全國民。
- (二)加強生活教育，引導人生正確價值方向和行為態度。
- (三)陶冶並平衡身心發展，促進並調和群己關係。
- (四)形塑優質化校園，發揮境教潛移默化功效。
- (五)結合家長及社區資源，豐富教學活動並落實弱勢照顧以追求公平正義教育。

三、組織概況：

本校設置校長 1 人，綜理全校校務，下設教務處、學生事務處、總務處、輔導室、附設幼兒園、人事室及會計室等單位，員額編制教師 158 人、教保員 3 人、職員 12 人、技工 1 人、工友 4 人、廚工 2 人，共計 181 人。

四、基金歸類及屬性：

本基金係預算法第 4 條第 1 項第 2 款所定，特定收入來源，供特殊用

途之特別收入基金，並編製附屬單位預算。

貳、業務計畫：

一、基金來源：

本年度基金來源計有違規罰款收入 1 萬元、服務收入 40 萬 8 千元、權利金收入 100 萬元、利息收入 2 千元、公庫撥款收入 2 億 6,090 萬 8 千元、學雜費收入 272 萬 8 千元、雜項收入 5 萬元，合計 2 億 6,510 萬 6 千元，主要財源係公庫撥款收入 2 億 6,090 萬 8 千元。

二、基金用途：本年度基金用途計有

(一)國民教育業務計畫：

本年度預算編列 2 億 6,469 萬 6 千元，計有普通班 56 班、特教班 4.66 班、附設幼兒園 6 班，合計 66.66 班，學生人數 1,858 人；另有補校 3 班，學生人數 75 人。本計畫擬新購各科教學設備，充實各科教材，以提高教學效能，革新教學方法；辦理場地開放、藝文競賽、數位教學、科學推廣、學生輔導等項目，以期透過各項活動，強健學生身心體魄，增進學生生活智慧；配合校務推動行政處室支援工作，進而增進運作效能。

(二)建築及設備業務計畫：

本年度預算編列 47 萬元，計有其他設備 41 萬元，辦理充實各項教學、館藏圖書及辦公設備；無形資產 6 萬元，辦理電腦防毒需求。

參、預算概要：

一、基金來源及用途之預計：

(一)本年度基金來源 2 億 6,510 萬 6 千元，較上年度預算數 2 億 6,379 萬 8 千元，增加 130 萬 8 千元，約 0.50%，主要係公庫撥款收入增加所致。

(二)本年度基金用途 2 億 6,516 萬 6 千元，較上年度預算數 2 億 6,379 萬 8 千元，增加 136 萬 8 千元，約 0.52%，主要係用人費用增加所致。

二、基金餘絀之預計：

本年度基金來源及用途相抵後，本期短絀為 6 萬元，將移用以前年度基金餘額支應。

三、補辦預算事項：

(一) 固定資產之建設改良擴充

1. 行政大樓油漆工程，78 萬元。
2. 團體輔導室環境改善計畫，12 萬 5,000 元。

肆、前年度及上年度已過期間預算執行情形（前年度決算結果及上年度預算截至 108 年 6 月 30 日止執行情形）：

一、前年度預算執行情形：基金來源決算數 2 億 7,363 萬 2,956 元，基金用途決算數 2 億 7,202 萬 8,572 元，賸餘數 160 萬 4,384 元。

二、108 年上半年執行情形說明(截至 108 年 6 月 30 日止執行情形)：

(一)基金來源部分：徵收及依法分配收入 9,707 元、勞務收入 29 萬 4,800 元、財產收入 72 萬 6,465 元、政府撥入收入 1 億 6,022 萬 7,065 元、教學收入 134 萬 8,400 元、其他收入 12 萬 2,481 元。

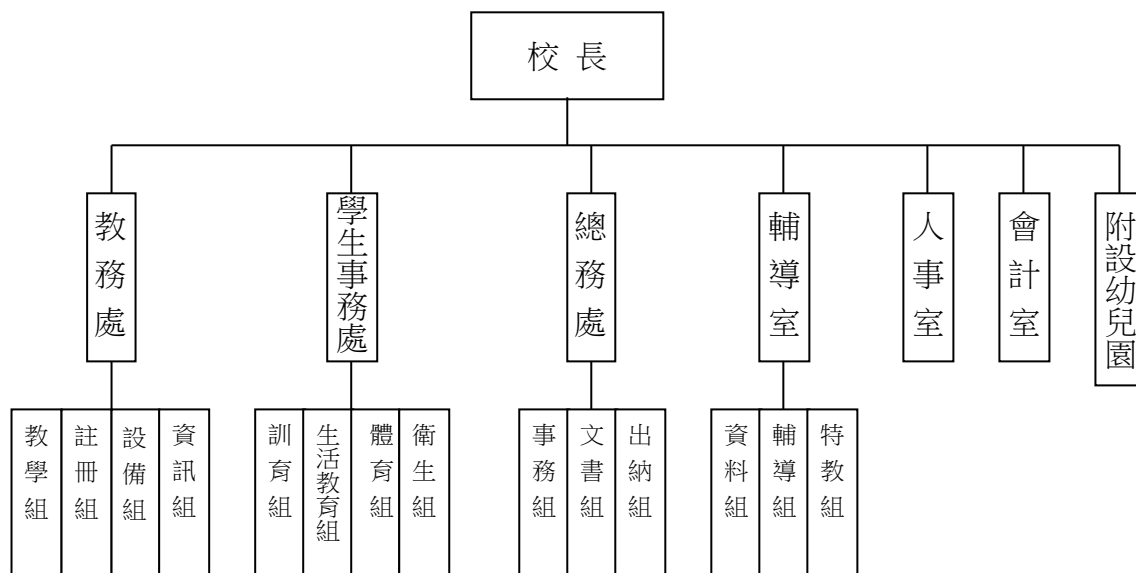
(二)基金用途部分：國民教育業務計畫 1 億 5,459 萬 6,881 元、建築及設備業務計畫 21 萬 1,714 元。

(三)總計 107 年上半年賸餘數 792 萬 323 元。

伍、組織系統圖：

新北市立新泰國民中學

組 織 系 統 圖



員額編制表																					
教育人員					公務人員												技工工友				編 制 員 額 總 計
總 班 級 數	總 教 師 人 數	校 長	教 保 員	專 任 運 動 教 練	組 長	幹 事	護 理 師 或 護 士	營 養 師	主 任 (人)	助 理 員 (人)	人 事 管 理 員	主 任 (會)	佐 理 員 (會)	會 計 員	留 用 人 員	合 計	技 工	工 友	廚 工	合 計	
66.66	156	1	3	2	3	4	2	0	1	0	0	1	1	0	0	12	1	4	2	7	181

新北市立新泰國民中學
 新北市地方教育發展基金
基金來源、用途及餘絀預計表
 中華民國109年度

單位：新臺幣千元

前年度決算數	項 目	本年度預算數	上年度預算數	比較增減(一)
273,633	基金來源	265,106	263,798	1,308
113	徵收及依法分配收入	10	0	10
113	違規罰款收入	10	0	10
478	勞務收入	408	325	83
478	服務收入	408	325	83
1,245	財產收入	1,002	1,102	-100
1,244	權利金收入	1,000	1,100	-100
1	利息收入	2	2	0
268,722	政府撥入收入	260,908	259,511	1,397
268,722	公庫撥款收入	260,908	259,511	1,397
2,716	教學收入	2,728	2,797	-69
2,716	學雜費收入	2,728	2,797	-69
359	其他收入	50	63	-13
359	雜項收入	50	63	-13
272,029	基金用途	265,166	263,798	1,368
271,736	國民教育計畫	264,696	263,498	1,198
271,736	國民中學教育	264,696	263,498	1,198
293	建築及設備計畫	470	300	170
0	交通及運輸設備	0	0	0
293	其他設備	410	300	110
0	無形資產	60	0	60
1,604	本期賸餘（短絀－）	-60	0	-60
6,717	期初基金餘額	8,322	6,717	1,604
0	解繳公庫	0	0	0
8,322	期末基金餘額	8,262	6,717	1,544

備註：

新北市立新泰國民中學
新北市地方教育發展基金
基金來源、用途及餘絀預計表說明
中華民國 109 年度

壹、基金來源：

- 一、徵收及依法分配收入：本年度預算數為 1 萬元，主要為違反契約規定之懲罰性收入 1 萬元。
- 二、勞務收入：本年度預算數為 40 萬 8 千元，主要為場地租借 40 萬元、考試報名費 8 千元。
- 三、財產收入：本年度預算數為 100 萬 2 千元，主要為食品及文具委外販售權利金 100 萬元、專戶利息收入 2 千元。
- 四、政府撥入收入：本年度預算數為 2 億 6,090 萬 8 千元，主要為市庫撥款收入 2 億 6,090 萬 8 千元。
- 五、教學收入：本年度預算數為 272 萬 8 千元，主要為幼兒園學生活動費 32 萬元、幼兒園學費 240 萬 8 千元。
- 六、其他收入：本年度預算數為 5 萬元，主要為資源回收收入 4 萬 2 千元、校長宿舍使用費 8 千元。

貳、基金用途：

- 一、國民教育業務計畫：本年度預算數為 2 億 6,469 萬 6 千元，主要擬新購各科教學設備，充實各科教材，以提高教學效能，革新教學方法；辦理場地開放、藝文競賽、數位教學、科學推廣、學生輔導等項目，以期透過各項活動，強健學生身心體魄，增進學生生活智慧；配合校務推動行政處室支援工作，進而增進運作效能。
- 二、建築及設備業務計畫：本年度預算數為 47 萬元，包括其他設備 41 萬元，主要係辦理充實教學、圖書及辦公等設備以改善教學環境，增進教學效能；無形資產 6 萬元，主要係辦理電腦防毒需求。

新北市立新泰國民中學
 新北市地方教育發展基金
 現金流量預計表
 中華民國109年度

單位：新臺幣千元

項	目	預	算	數	說	明
業務活動之現金流量						
本期賸餘(短絀)				-60		
調整非現金項目				0		
流動資產淨減(淨增)				0		
流動負債淨增(淨減)				0		
業務活動之淨現金流入(流出)				-60		
其他活動之現金流量						
增加短期債務及其他負債				0		
增加其他負債				0		
增加其他資產				0		
增加其他資產				0		
其他活動之淨現金流入(流出)				0		
現金及約當現金之淨增(淨減)				-60		
期初現金及約當現金				47,012		
期末現金及約當現金				46,952		

註：

新北市立新泰國民中學
 新北市地方教育發展基金
基金來源明細表
 中 華 民 國 109年 度

單位：新臺幣千元

科目及業務項目	單 位	預 算 數			說 明
		數量 (業務量)	利(費)率(元)	金 額	
徵收及依法分配收入				10	
違規罰款收入	年	1	10,000	10	違反契約規定之懲罰性收入
勞務收入				408	
服務收入	年	1	8,000	8	考試報名費(收支併列)
服務收入	年	1	400,000	400	場地租借(收支併列)
財產收入				1,002	
權利金收入	年	1	1,000,000	1,000	食品及文具委外販售權利金(收支併列)
利息收入	年	1	2,000	2	專戶利息收入
政府撥入收入				260,908	
公庫撥款收入	年	1	260,908,000	260,908	市庫撥款收入
教學收入				2,728	
學雜費收入	年	1	2,408,000	2,408	學費-幼兒園
學雜費收入	年	1	320,000	320	學生活動費(收支併列)-幼兒園
其他收入				50	
雜項收入	年	1	8,000	8	校長宿舍使用費
雜項收入	年	1	42,000	42	資源回收(收支併列)
總 計：				265,106	

新北市立新泰國民中學
 新北市地方教育發展基金
基金用途明細表
 中華民國109年度

單位：新臺幣千元

前年度 決算數	業務計畫及 用途別科目	本年度 預算數	上年度 預算數	計畫內容說明
271,736	53 國民教育計畫	264,696	263,498	
271,736	531 國民中學教育	264,696	263,498	
260,546	1 用人費用	252,217	250,614	
129,808	11 正式員額薪資	133,981	133,268	
2,321	113 職員薪金	0	0	
125,900		132,581	131,875	教職員薪資
1,587	114 工員工資	1,400	1,393	技工、工友及廚工薪資
10,334	12 聘僱及兼職人員薪資	5,301	6,919	
484	121 聘用人員薪金	0	0	
329	122 約僱職員薪金	330	330	啟智班教師助理員約僱三等1名薪資
0	124 兼職人員酬金	951	951	補校鐘點費
4,440		0	0	
0		204	174	補校兼職人員工作補助費-兼職費
0		72	72	補校導師費
5,081		124	123	補校兼職人員工作補助費-主管加給
0		620	620	組織創新及人力資源整合試辦方案兼代課鐘點費
0		3,000	4,000	兼代課鐘點費
0		0	649	
1,134	13 超時工作報酬	750	941	
0	131 加班費	721	907	不休假加班費
0		0	5	
1,134		29	29	補校工友加班費
26,926	15 獎金	27,822	26,142	
11,218	151 考績獎金	11,680	10,700	教職員工考績獎金
103		0	0	
267	152 年終獎金	0	0	
15,339		42	42	啟智班教師助理員約僱三等年終獎金
0		16,100	15,400	教職員工年終獎金
78,120	16 退休及卹償金	69,299	68,104	
870	161 職員退休及離職金	20	20	啟智班教師助理員約僱三等離職儲金提撥
87		0	0	
76,814		57,180	57,180	教職員退休金、撫慰金、獎勵金
0		10,999	9,804	教職員退撫基金提撥
0		1,100	1,100	長期代理代課教師勞退準備金
86	162 工員退休及離職金	0	0	
262	163 卹償金	0	0	
14,224	18 福利費	15,064	15,240	
12,381	181 分擔員工保險費	12,000	12,000	教職員工公保、勞保、健保

新北市立新泰國民中學
新北市地方教育發展基金
基金用途明細表
中華民國109年度

單位：新臺幣千元

前年度 決算數	業務計畫及 用途別科目	本年度 預算數	上年度 預算數	計畫內容說明
1051810	分擔員工保險費	0	0	
8318367418Y981	傷病醫藥費 其他福利費	42	40	啟智班教師助理員約僱三等勞保、健保
0		150	128	教職員健康檢查費
0		16	16	啟智班教師助理員休假補助費
5,9222	服務費用	2,243	2,443	公教人員各項補助(婚喪及生育補助、子女教育補助相關費用)
1,38721	水電費	592	592	教職員休假補助費(14日內)
0212	工作場所電費	21	21	教職員休假補助費(逾14日)
1,2780		7,301	7,560	
1102140	工作場所水費	2,014	2,300	
20222	郵電費	200	280	食品及文具委外販售權利金(收支併列)-電費
64221	郵費	1,600	1,800	電費
138222	電話費	40	30	補校費用-電費
123	旅運費	10	10	補校費用-水費
1231	國內旅費	164	180	水費
2124	印刷裝訂與廣告費	215	215	
21241	印刷及裝訂費	65	65	郵資
1,31325	修理保養及保固費	150	150	電話費
8552520	一般房屋修護費	10	10	
0		10	10	國內旅費
0		105	105	
152560257	交通及運輸設備修護費 雜項設備修護費	105	105	各項資料印刷裝訂費
4440		1,390	1,651	
926	保險費	640	640	辦公房屋相關建物修繕
6264	交通及運輸設備保險費	500	600	食品及文具委外販售權利金(收支併列)-辦公房屋相關建物修繕
3		150	240	場地租借(收支併列)-辦公房屋相關建物修繕
2,70227	一般服務費	20	30	學生活動費(收支併列)-幼兒園-辦公房屋相關建物修繕
6027940	外包費	0	51	學生活動費(收支併列)-幼兒園-教學儀器修護費
		21	30	教學儀器修護費
		30	30	飲水設備維護費
		29	30	
		0	3	
		0	0	
		0	3	
		3,380	3,072	
		60	60	校園保全服務費
		40	40	校園保全服務費

新北市立新泰國民中學
 新北市地方教育發展基金
基金用途明細表
 中華民國109年度

單位：新臺幣千元

前年度 決算數	業務計畫及 用途別科目	本年度 預算數	上年度 預算數	計畫內容說明
0279	外包費	936	936	庶務性工作委外辦理費用
027D	計時與計件人員酬金	620	523	組織創新及人力資源整合試辦 方案臨時人員2人薪資、保險、 年終工作獎金及退職準備
492		312	311	僱用專人值勤1人薪資、保險、 年終工作獎金及退職準備
0		250	55	場地租借(收支併列)-僱用專人 值勤2人薪資及加班費
0		60	55	僱用專人值勤1人加班費
1,749		60	55	校園門禁安全維護費-僱用專人 值勤1人加班費
0		312	311	校園門禁安全維護費-僱用專人 值勤1人薪資、保險、年終工作 獎金及退職準備
0		372	366	身心障礙學生就學交通車臨時 人員費用-司機1人薪資、保險 、年終工作獎金及退職準備
36227F	體育活動費	2	2	啟智班教師助理員文康活動費
0		356	358	教職員工文康活動費
18828	專業服務費	89	106	
57285	講課鐘點、稿費、出席 審查及查詢費	34	34	講師鐘點費
24287	委託檢驗(定)試驗認證 費	24	24	高低壓供電電氣技工維護費
9289	試務甄選費	8	25	考試報名費(收支併列)-辦理教 師甄選相關費用
7528Y	其他專業服務費	0	0	
23		23	23	校園環境維護費用
9829	公共關係費	98	98	
98291	公共關係費	98	98	應業務需要加強公共關係之費 用
2,0173	材料及用品費	2,055	2,013	
3031	使用材料費	0	48	
30312	燃料	0	48	
1,98732	用品消耗	2,055	1,965	
106321	辦公(事務)用品	115	114	電腦設備及維護管理費
173		167	167	學生活動費(收支併列)-幼兒園 -辦公及教學相關用品
1,112		526	548	辦公費-教學及行政用各項用品 、文具、紙張相關費用
0		483	648	辦公及教學相關用品
0		200	0	ESPC後續節電分期費用(107年~ 111年)
0		48	43	補校費用-辦公及教學相關用品

新北市立新泰國民中學
 新北市地方教育發展基金
基金用途明細表
 中華民國109年度

單位：新臺幣千元

前年度 決算數	業務計畫及 用途別科目	本年度 預算數	上年度 預算數	計畫內容說明
23322	報章雜誌	5	5	訂閱圖書、報紙及雜誌相關費用
194323	農業與園藝用品及環境美化費	0	0	
40		42	55	資源回收(收支併列)-校園綠美化及環境清潔衛生用品
0		17	17	學生活動費(收支併列)-幼兒園-校園綠美化及環境清潔衛生用品
28324	化學藥劑與實驗用品	50	50	教學實驗用品
50328	醫療用品(非醫療院所使用)	40	40	健康中心醫療保健用品
7		6	7	健康中心衛生保健費
12032Y	其他用品消耗	31	32	社團活動經費
94		100	110	食品及文具委外販售權利金(收支併列)-與學生相關之教學活動費
0		90	0	畢業典禮相關經費
41		25	20	特教班教材編輯費
0		79	83	運動會相關經費
0		6	6	推動學校健康促進政策經費
0		25	20	特教班常年事務費
1604	租金、償債、利息及相關手續費	170	189	
644	交通及運輸設備租金	0	0	
6442	車租	0	0	
15545	雜項設備租金	170	189	
149451	雜項設備租金	155	174	影印機租金
6		15	15	學生活動費(收支併列)-幼兒園-影印機租金
416	稅捐及規費(強制費)	23	23	
2664	消費與行為稅	15	15	
15646	使用牌照稅	15	15	身心障礙學生就學交通車業務費-牌照稅(4566-KH)
11		0	0	
1566	規費	8	8	
0661	行政規費與強制費	0	0	
1		1	1	身心障礙學生就學交通車業務費-檢驗費(4566-KH)
7663	汽車燃料使用費	7	7	身心障礙學生就學交通車業務費-燃料費(4566-KH)
6		0	0	
3,0517	會費、捐助、補助、分攤、照護、救濟與交流活動費	2,930	3,099	

新北市立新泰國民中學
 新北市地方教育發展基金
基金用途明細表
 中華民國109年度

單位：新臺幣千元

前年度 決算數	業務計畫及 用途別科目	本年度 預算數	上年度 預算數	計畫內容說明
871	會費	10	10	
2712	學術團體會費	8	8	童軍、體育相關團體會費
6713	職業團體會費	2	2	護理師護士公會會費
2,80772	捐助、補助與獎助	2,639	2,761	
2,550726	獎助學員生給與	50	50	國中原住民學生獎學金
60		100	110	食品及文具委外販售權利金(收支併列)-清寒學生獎助學金
0		2,138	2,238	低收入戶、中低收入戶、身心障礙及家庭突遭變故學生午餐補助
0		168	180	優秀學生獎勵金
16472Y	其他捐助、補助與獎助	11	11	幼兒園兒童節禮物
32		10	10	獎勵學生之獎品
0		162	162	教師節紀念品
13674	補貼、獎勵、慰問、照護與救濟	191	238	
62743	獎勵費用	101	160	資深優良教師獎勵金
74744	慰問、照護及濟助金	90	78	退休(職)人員三節慰問金
10075	競賽及交流活動費	90	90	
100751	技能競賽	90	90	參加各項競賽活動相關費用
2935M	建築及設備計畫	470	300	
2935M4	其他設備	410	300	
2935	購建固定資產、無形資產及非理財目的之長期投資	410	300	
29351	購建固定資產	410	300	
104514	購置機械及設備	60	70	充實各項教學及辦公設備
139516	購置雜項設備	135	134	充實各項教學及辦公設備
50		80	60	學生活動費(收支併列)-幼兒園-充實各項教學及辦公設備
0		100	0	食品及文具委外販售權利金(收支併列)-充實各項教學及辦公設備
0		35	36	充實學校館藏圖書
05M5	無形資產	60	0	
05	購建固定資產、無形資產及非理財目的之長期投資	60	0	
052	購置無形資產	60	0	
0521	購置電腦軟體	60	0	購置防毒軟體
272,029	總計	265,166	263,798	

新北市立新泰國民中學
 新北市地方教育發展基金
單位（或計畫）成本分析表
 中 華 民 國 109年 度

單位：新臺幣千元

計 畫 別	單位	單位成本 （元）或 平 均 利 （費）率	數量	預 算 數	說 明
國民教育計畫				264,696	
國民中學教育				264,696	
建築及設備計畫				470	
其他設備				410	
無形資產				60	
合 計				265,166	

新北市立新泰國民中學
 新北市地方教育發展基金
預計平衡表
 中華民國109年12月31日

單位：新臺幣千元

107年12月31日 實 際 數	科 目	109年12月31日 預 計 數	108年12月31日 預 計 數	比較增減
693,670	資 產 合 計	693,610	693,670	-60
693,670	資 產	693,610	693,670	-60
47,012	流動資產	46,952	47,012	-60
47,012	現金	46,952	47,012	-60
47,012	銀行存款	46,952	47,012	-60
0	應收款項	0	0	0
0	應收收益	0	0	0
0	預付款項	0	0	0
0	預付費用	0	0	0
283	投資、長期應收款 項、貸墊款及準備金	283	283	0
283	準備金	283	283	0
283	退休及離職準備 金	283	283	0
646,374	其他資產	646,374	646,374	0
646,374	什項資產	646,374	646,374	0
49	暫付及待結轉帳 項	49	49	0
646,325	代管資產	646,325	646,325	0
685,348	負 債	685,348	685,348	0
34,827	流動負債	34,827	34,827	0
34,827	應付款項	34,827	34,827	0
34,760	應付代收款	34,760	34,760	0
67	應付費用	67	67	0
650,521	其他負債	650,521	650,521	0
650,521	什項負債	650,521	650,521	0
3,907	存入保證金	3,907	3,907	0
283	應付退休及離職 金	283	283	0
646,325	應付代管資產	646,325	646,325	0
5	暫收及待結轉帳 項	5	5	0
8,322	基金餘額	8,262	8,322	-60
8,322	基金餘額	8,262	8,322	-60
8,322	基金餘額	8,262	8,322	-60
8,322	累積餘額	8,262	8,322	-60
693,670	負債及基金餘額合計	693,610	693,670	-60

信託代理與保證資產
 保管品

180 信託代理與保證負債
 180 應付保管品

180
 180

新北市立新泰國民中學
 新北市地方教育發展基金
 5 年來主要業務計畫分析表

中 華 民 國 109年 度

單位：新臺幣千元

年 度 及 項 目	單位	數量	單位成 本(元)或平 均利(費)率	預（決）算 數	說 明
本年度預算數				265,166	
國民教育計畫				264,696	
建築及設備計畫				470	
上年度預算數				263,798	
國民教育計畫				263,498	
建築及設備計畫				300	
前年度決算數				272,029	
國民教育計畫				271,736	
建築及設備計畫				293	
106年度決算數				268,061	
國民教育計畫				267,342	
建築及設備計畫				719	
105年度決算數				274,216	
國民教育計畫				273,781	
建築及設備計畫				434	

單位:人

註1：1.聘用及約僱人員係指基金按其法定組織編制，依「聘用人員聘用條例」及參照「行政院暨所屬機關約僱人員僱用辦法」之規定聘用或約僱人員，非依前開規定聘僱人員，概不列入本表。
2.其他兼任人員係指有關機關兼辦基金業務之現職人員，應說明領有兼職酬金之人數。

註2：組織創新臨時人員2人、身心障生交通車司機1人、僱用專人值勤2人。

新北市立新
 新北市地方
用人費用
 中華民國

科 目	正式員 額薪資	聘僱人 員薪資	超時工 作報酬	津 貼	獎 金			退休及
					年終獎金	考績獎金	其他	退休金
總 計	133,981	330	750		16,142	11,680		69,299
國民教育計畫	133,981	330	750		16,142	11,680		69,299
正式人員	133,981		750		16,100	11,680		12,099
聘僱人員		330			42			20
兼任人員								
其他人員								57,180

「計時與計件人員酬金」科目編有組織創新臨時人員620千元、身心障生交通車司機372千元、僱用專人值勤994千元。

泰國民中學
教育發展基金
彙計表
109年度

單位：新臺幣千元

[illegible]

新北市立新
 新北市地方
用人費用
 中華民國

科 目	正式員 額薪資	聘僱人 員薪資	超時工 作報酬	津 貼	獎 金			退休及
					年終獎金	考績獎金	其他	退休金
總 計	133,981	330	750		16,142	11,680		69,299
國民教育計畫	133,981	330	750		16,142	11,680		69,299
職員薪金	132,581							
工員工資	1,400							
約僱職員薪金		330						
兼職人員酬金								
加班費			750					
考績獎金						11,680		
年終獎金					16,142			
職員退休及離職金								69,299
分擔員工保險費								
傷病醫藥費								
其他福利費								

「計時與計件人員酬金」科目編有組織創新臨時人員620千元、身心障生交通車司機372千元、僱用專人值勤994千元。

泰國民中學
教育發展基金
彙計表
109年度

單位：新臺幣千元

卹償金	資遣費	福 利 費				提繳費	合 計	兼任人員 用人費用	總 計
		分擔保 險費	傷病醫 藥費	提撥福 利金	其他				
		12,042	150		2,872		247,246	4,971	252,217
		12,042	150		2,872		247,246	4,971	252,217
							132,581		132,581
							1,400		1,400
							330		330
								4,971	4,971
							750		750
							11,680		11,680
							16,142		16,142
							69,299		69,299
		12,042					12,042		12,042
			150				150		150
					2,872		2,872		2,872

新北市立新泰國民中學
 新北市地方教育發展基金
各項費用彙計表
 中華民國109年度

單位：新臺幣千元

前 年 度 決 算 數	上 年 度 預 算 數	科 目	本 年 度 預 算 數				
			合 計	國民教育計畫	建築及設備計畫		
260,546	250,614	用人費用	252,217	252,217	0		
129,808	133,268	正式員額薪資	133,981	133,981	0		
128,221	131,875	職員薪金	132,581	132,581	0		
1,587	1,393	工員工資	1,400	1,400	0		
10,334	6,919	聘僱及兼職人員薪資	5,301	5,301	0		
484		聘用人員薪金	0	0	0		
329	330	約僱職員薪金	330	330	0		
9,521	6,589	兼職人員酬金	4,971	4,971	0		
1,134	941	超時工作報酬	750	750	0		
1,134	941	加班費	750	750	0		
26,926	26,142	獎金	27,822	27,822	0		
11,321	10,700	考績獎金	11,680	11,680	0		
15,605	15,442	年終獎金	16,142	16,142	0		
78,120	68,104	退休及卹償金	69,299	69,299	0		
77,772	68,104	職員退休及離職金	69,299	69,299	0		
86		工員退休及離職金	0	0	0		
262		卹償金	0	0	0		
14,224	15,240	福利費	15,064	15,064	0		
12,486	12,040	分擔員工保險費	12,042	12,042	0		
83	128	傷病醫藥費	150	150	0		
1,655	3,072	其他福利費	2,872	2,872	0		
5,922	7,560	服務費用	7,301	7,301	0		
1,387	2,300	水電費	2,014	2,014	0		
1,278	2,110	工作場所電費	1,840	1,840	0		
110	190	工作場所水費	174	174	0		
202	215	郵電費	215	215	0		
64	65	郵費	65	65	0		
138	150	電話費	150	150	0		
1	10	旅運費	10	10	0		
1	10	國內旅費	10	10	0		

新北市立新泰國民中學
 新北市地方教育發展基金
各項費用彙計表
 中華民國109年度

單位：新臺幣千元

前 年 度 決 算 數	上 年 度 預 算 數	科 目	本 年 度 預 算 數				
			合 計	國民教育計畫	建築及設備計畫		
21	105	印刷裝訂與廣告費	105	105	0		
21	105	印刷及裝訂費	105	105	0		
1,313	1,651	修理保養及保固費	1,390	1,390	0		
855	1,510	一般房屋修護費	1,310	1,310	0		
15	51	交通及運輸設備修護費	0	0	0		
444	90	雜項設備修護費	80	80	0		
9	3	保險費	0	0	0		
9	3	交通及運輸設備保險費	0	0	0		
2,702	3,072	一般服務費	3,380	3,380	0		
100	1,036	外包費	1,036	1,036	0		
2,241	1,676	計時與計件人員酬金	1,986	1,986	0		
362	360	體育活動費	358	358	0		
188	106	專業服務費	89	89	0		
57	34	講課鐘點、稿費、出席審查及查詢費	34	34	0		
24	24	委託檢驗(定)試驗認證費	24	24	0		
9	25	試務甄選費	8	8	0		
98	23	其他專業服務費	23	23	0		
98	98	公共關係費	98	98	0		
98	98	公共關係費	98	98	0		
2,017	2,013	材料及用品費	2,055	2,055	0		
30	48	使用材料費	0	0	0		
30	48	燃料	0	0	0		
1,987	1,965	用品消耗	2,055	2,055	0		
1,390	1,520	辦公（事務）用品	1,539	1,539	0		
23	5	報章雜誌	5	5	0		
234	72	農業與園藝用品及環境美化費	59	59	0		

新北市立新泰國民中學
 新北市地方教育發展基金
各項費用彙計表
 中華民國109年度

單位：新臺幣千元

前 年 度 決 算 數	上 年 度 預 算 數	科 目	本 年 度 預 算 數				
			合 計	國民教育計畫	建築及設備計畫		
28	50	化學藥劑與實驗用品	50	50	0		
57	47	醫療用品(非醫療院所使用)	46	46	0		
255	271	其他用品消耗	356	356	0		
160	189	租金、償債、利息及相關手續費	170	170	0		
6		交通及運輸設備租金	0	0	0		
6		車租	0	0	0		
155	189	雜項設備租金	170	170	0		
155	189	雜項設備租金	170	170	0		
293	300	購建固定資產、無形資產及非理財目的之長期投資	470	0	470		
293	300	購建固定資產	410	0	410		
104	70	購置機械及設備	60	0	60		
189	230	購置雜項設備	350	0	350		
		購置無形資產	60	0	60		
		購置電腦軟體	60	0	60		
41	23	稅捐及規費(強制費)	23	23	0		
26	15	消費與行為稅	15	15	0		
26	15	使用牌照稅	15	15	0		
15	8	規費	8	8	0		
1	1	行政規費與強制費	1	1	0		
13	7	汽車燃料使用費	7	7	0		
3,051	3,099	會費、捐助、補助、分攤、照護、救濟與交流活動費	2,930	2,930	0		
8	10	會費	10	10	0		
2	8	學術團體會費	8	8	0		
6	2	職業團體會費	2	2	0		
2,807	2,761	捐助、補助與獎助	2,639	2,639	0		
2,610	2,578	獎助學員生給與	2,456	2,456	0		

新北市立新泰國民中學
 新北市地方教育發展基金
各項費用彙計表
 中華民國109年度

單位：新臺幣千元

前 年 度 決 算 數	上 年 度 預 算 數	科 目	本 年 度 預 算 數				
			合 計	國民教育計畫	建築及設備計畫		
197	183	其他捐助、補助與獎助	183	183	0		
136	238	補貼、獎勵、慰問、照護與救濟	191	191	0		
62	160	獎勵費用	101	101	0		
74	78	慰問、照護及濟助金	90	90	0		
100	90	競賽及交流活動費	90	90	0		
100	90	技能競賽	90	90	0		
272,029	263,798	合 計	265,166	264,696	470		

新北市立新泰國民中學
 新北市地方教育發展基金
補辦預算明細表
 中華民國109年度

單位：新臺幣元

項 目	金 額	辦理年度	說 明
一、固定資產之建設、改良、擴充	905,000		
建築及設備計畫	905,000		
513擴充改良房屋建築及設備	780,000	108	行政大樓油漆工程，依108年7月15日新北府教工環字第1081249323號函核准在案。
516購置雜項設備	125,000	108	團體輔導室環境改善計畫，依108年7月17日新北府教特字第1081249321號函核准在案。

新北市立新泰國民中學
新北市地方教育發展基金

資本資產明細表

中華民國109年度

單位：新臺幣千元

項 目	取得成本 (期初餘額)	以前年度 累計折舊/ 長期投資 評價	本 年 度 變 動					本年度累 計折舊/長 期投資評 價變動數	期末餘額
			增 加		減 少		主要增減 原因說明		
			金 額	類型	金 額	類型			
非理財目的之長期投資									
土地									
土地改良物									
房屋及建築	22,586								22,586
機械及設備	15,761		60						15,821
交通及運輸設備	2,416								2,416
雜項設備	16,228		350						16,578
購建中固定資產									
電腦軟體			60						60
權利									
遞耗資產									
其他									
合計	56,992		470						57,462

註：

