

中華民國103年度

新 北 市 總 預 算

新北市政府教育局主管

新北市地方教育發展基金
新北市立新泰國民中學

附屬單位預算之分預算
(非營業部分)

(法定版)

新北市立新泰國民中學編

新北市立新泰國民中學
地方教育發展基金
目 次
中 華 民 國 103 年 度

一、業務計畫及預算說明.....	第	1	-	4	頁
二、主要表					
1、基金來源、用途及餘絀預計表.....	第	5	-	5	頁
2、基金來源、用途及餘絀預計表說明.....	第	6	-	6	頁
3、現金流量預計表.....	第	7	-	7	頁
三、明細表					
1、基金來源明細表.....	第	8	-	8	頁
2、基金用途明細表.....	第	9	-	13	頁
四、附 表					
單位(或計畫)成本分析表.....	第	14	-	14	頁
五、參考表					
1、預計平衡表.....	第	15	-	15	頁
2、5年來主要業務計畫分析表.....	第	16	-	16	頁
3、員工人數彙計表.....	第	17	-	17	頁
4、用人費用彙計表-依人員別.....	第	18	-	19	頁
5、用人費用彙計表-依用途別.....	第	20	-	21	頁
6、各項費用彙計表.....	第	22	-	25	頁
六、附 錄					
固定項目明細表.....	第	26	-	26	頁

新 北 市 立 新 泰 國 民 中 學
新 北 市 地 方 教 育 發 展 基 金
業務計畫及預算說明
中華民國 103 年度

壹、基金概況：

一、設立宗旨及願景：

- (一)本校依據「國民教育法」之規定辦理，以養成德、智、體、群、美五育均衡發展之健全國民為宗旨。
- (二)本校自 99 年度起依教育經費編列與管理法第 13 條規定設置「新北市地方教育發展基金」，以促進教育健全發展，提昇教育經費運用績效。

二、施政重點：

- (一)培育五育兼備，多元性向發展之健全國民。
- (二)加強生活教育，引導正確人生價值導向和行為態度。
- (三)陶冶身心平衡發展，促進群己關係調和。
- (四)以生活教育為核心，以通識教育為重點，培養具有科技頭腦、人文涵養與民主素養及國際視野的現代化國民。

三、組織概況：

本校設置校長 1 人，綜理全校校務，下設教務處、學務處、總務處、輔導處、附設幼兒園、人事室及會計室等單位，員額編制教師 173 人、教保員 1 人、職員 12 人、技工 1 人、工友 7 人，共計 195 人。

- 四、基金歸類及屬性：本基金係預算法第 4 條第 1 項第 2 款第 5 目所定，有特定收入來源，供特殊用途之特別收入基金，並編製附屬單位預算。

貳、業務計畫：

一、基金來源：

本年度基金來源計有服務收入 22 萬元、財產處分收入 1 萬元、利息收入 2 千元、其他財產收入 8 千元、公庫撥款收入 2 億 5,825 萬 8 千元、學雜費收入 229 萬 8 千元、雜項收入 10 萬元，合計 2 億 6,089 萬 6 千元，主要財源係公庫撥款收入 2 億 5,825 萬 8 千元。

二、基金用途：本年度基金用途計有

(一)國民教育業務計畫：

本年度預算編列 2 億 6,036 萬 8 千元，計有普通班 71 班、特教班 4 班、附設幼兒園 5 班，合計 80 班，學生人數 2,377 人；另有補校 3 班，學生人數 65 人；擬新購英語、音樂、自然、廣播、圖書等各科教學設備，辦理數位教學與科學推廣活動，預期績效革新教學方法，充實各科教材，提高教學效能。辦理場地開放、藝文競賽、科學、學生輔導活動等項目，透過各項活動，以鍛鍊學童強健的身心，增進學童生活智慧。配合校務推動行政處室支援工作，進而增進校務運作。

(二)建築及設備業務計畫：

本年度預算編列 52 萬 8 千元，主要係編列其他設備計 52 萬 8 千元，辦理充實各項教學及辦公設備。

參、預算概要：

一、基金來源及用途之預計：

(一)本年度基金來源 2 億 6,089 萬 6 千元，較上年度預算數 2 億 5,508 萬 7,400 元，增加 580 萬 8,600 元，約 2.28%，主要係市庫撥款增加所致。

(二)本年度基金用途 2 億 6,089 萬 6 千元，較上年度預算數 2 億 5,489 萬 8,400 元，增加 599 萬 7,600 元，約 2.35%，主要係增加人事費所致。

二、基金餘絀之預計：

本年度基金來源及用途相抵後，本期賸餘為 0。

三、補辦預算事項：無。

肆、前年度及上年度已過期間預算執行情形（前年度決算結果及上年度預算截至 102 年 6 月 30 日止執行情形）：

一、前年度預算執行情形：基金來源決算數 2 億 2,634 萬 5,293 元，基金用途決算數 2 億 1,426 萬 7,400 元，賸餘數 1,207 萬 7,893 元。

二、102 年上半年執行情形說明(截至 102 年 6 月 30 日止執行情形)：

(一)基金來源部分：徵收及依法分配收入 1 萬 4,420 元、勞務收入 12 萬 192 元、財產收入 1 萬 8,627 元、政府撥入收入 1 億 6,763 萬 1,768 元、教學收入 111 萬 3,100 元、其他收入 6 萬 3,169 元。

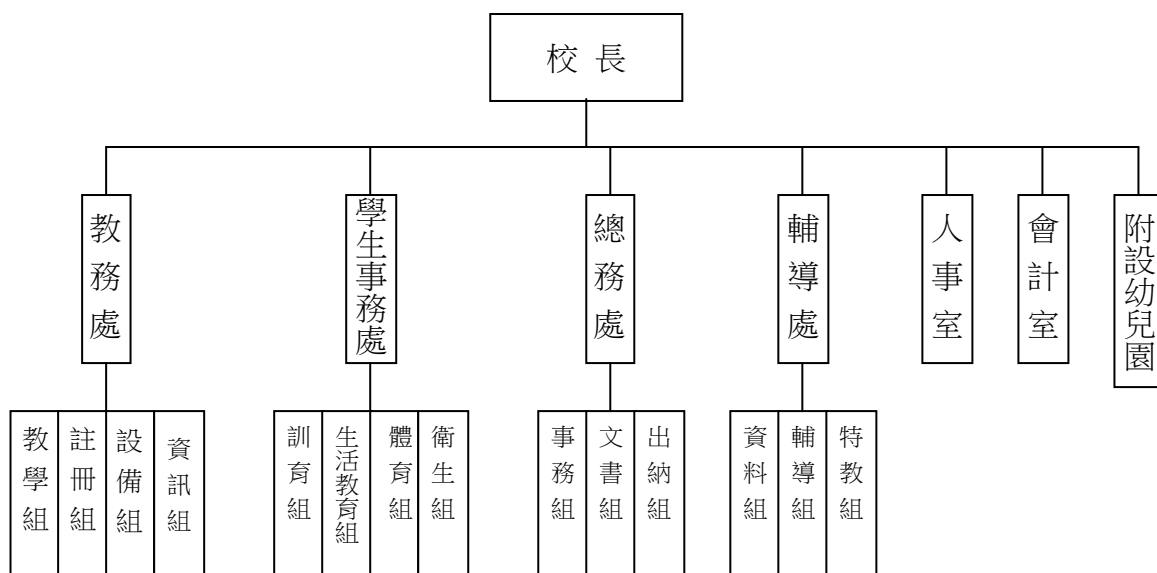
(二)基金用途部分：國民教育業務計畫 1 億 3,793 萬 5,455 元、建築及設備業務計畫 9 萬 8,500 元。

(三)總計 102 年上半年賸餘數 3,092 萬 7,321 元。

伍、組織系統圖：

新 北 市 立 新 泰 國 民 中 學

組 織 系 統 圖



員額編制表																								
教育人員					公務人員														技工工友				編制員額總計	
總班級數	總教師人數	校長	教保員	專任運動教練	組長	幹事	助理員	管理員	護理師或護士	營養師	主任(人)	助理員(人)	人事管理員	主任(會)	佐理員(會)	會計員	留用人員	合計	技工	工友	廚工	合計		
80	172	1	1	1	3	5	0	0	1	0	1	0	0	1	1	0	0	12	1	5	2	8	195	

新北市立新泰國民中學
地方教育發展基金
基金來源、用途及餘絀預計表
中華民國103年度

單位：新臺幣千元

前年度決算數	項 目	本年度預算數	上年度預算數	比較增減(一)
226,345	基金來源	260,896	255,087	5,809
212	徵收及依法分配收入	0	0	0
212	違規罰款收入	0	0	0
149	勞務收入	220	220	0
149	服務收入	220	220	0
21	財產收入	20	19	1
12	財產處分收入	10	10	0
6	利息收入	2	1	1
3	其他財產收入	8	8	0
223,565	政府撥入收入	258,258	252,450	5,808
218,368	公庫撥款收入	258,258	252,450	5,808
5,196	政府其他撥入收入	0	0	0
2,267	教學收入	2,298	2,298	0
2,267	學雜費收入	2,298	2,298	0
131	其他收入	100	100	0
131	雜項收入	100	100	0
214,267	基金用途	260,896	254,898	5,998
213,842	國民教育計畫	260,368	254,448	5,920
213,842	國民中學教育	260,368	254,448	5,920
425	建築及設備計畫	528	450	78
425	其他設備	528	450	78
12,078	本期賸餘（短絀－）	0	189	-189
4,134	期初基金餘額	16,401	3,407	12,994
	解繳公庫	0	0	0
16,212	期末基金餘額	16,401	3,596	12,805

備註：

新北市立新泰國民中學
地方教育發展基金
基金來源、用途及餘絀預計表說明
中華民國 103 年度

壹、基金來源：

- 一、勞務收入：本年度預算數為 22 萬元，主要為考試報名費 6 萬元、場地租借 16 萬元。
- 二、財產收入：本年度預算數為 2 萬元，主要為財產處分收入 1 萬元、利息收入 2 千元、其他財產收入 8 千元。
- 三、政府撥入收入：本年度預算數為 2 億 5,825 萬 8 千元，主要為市庫撥款收入 2 億 5,825 萬 8 千元。
- 四、教學收入：本年度預算數為 229 萬 8 千元，主要為幼兒園學生活動費 26 萬 8 千元、幼兒園學費 203 萬元。
- 五、其他收入：本年度預算數為 10 萬元，主要為資源回收收入 10 萬元。

貳、基金用途：

- 一、國民教育業務計畫：本年度預算數 2 億 6,036 萬 8 千元，主要擬增購各科教學設施，辦理數位教學與科學推廣活動，預期績效革新教學方法，充實各科教材，提高教學效能。辦理場地開放、藝文競賽、科學、學生輔導活動等項目，透過各項活動，以鍛鍊學童強健的身心，增進學童生活智慧。配合校務推動行政處室支援工作，進而增進校務運作。
- 二、建築及設備業務計畫：本年度預算編列購置其他設備計 52 萬 8 千元，主要係充實辦公及教學等設備以改善教學環境，增進教學效能。

新北市立新泰國民中學
地方教育發展基金
現金流量預計表
中華民國103年度

單位：新臺幣千元

項 目	預 算 數	說 明
業務活動之現金流量		
本期賸餘(短絀—)	0	
調整非現金項目	0	
流動資產淨減(淨增—)	0	
流動負債淨增(淨減—)	0	
業務活動之淨現金流入(流出—)	0	
其他活動之現金流量		
增加短期債務及其他負債	0	
增加其他負債	0	
其他活動之淨現金流入(流出—)	0	
現金及約當現金之淨增(淨減—)	0	
期初現金及約當現金	24,960	
期末現金及約當現金	24,960	

註：

新北市立新泰國民中學
地方教育發展基金
基金來源明細表
中華民國 103 年 度

單位：新臺幣千元

科目及業務項目	單 位	預 算 數			說 明
		數量 (業務量)	利(費)率(元)	金 額	
勞務收入				220	
服務收入	年	1	160,000	160	場地租借(收支對列)
服務收入	年	1	60,000	60	考試報名費(收支對列)
財產收入				20	
財產處分收入	年	1	10,000	10	財產報廢變賣收入
利息收入	年	1	2,000	2	專戶利息收入
其他財產收入	年	1	8,000	8	校長宿舍使用費
政府撥入收入				258,258	
公庫撥款收入	年	1	258,258,000	258,258	市庫撥款收入
教學收入				2,298	
學雜費收入	年	1	268,000	268	學生活動費(收支對列)-幼兒園
學雜費收入	年	1	2,030,000	2,030	學費-幼兒園
其他收入				100	
雜項收入	年	1	100,000	100	資源回收(收支對列)
總 計：				260,896	

新北市立新泰國民中學
地方教育發展基金
基金用途明細表
中華民國103年度

單位：新臺幣千元

前年度 決算數	業務計畫及 用途別科目	本年度 預算數	上年度 預算數	計畫內容說明
213,842	53 國民教育計畫	260,368	254,448	
213,842	531 國民中學教育	260,368	254,448	
200,102	1 用人費用	247,555	240,661	
120,270	11 正式員額薪資	132,624	98,898	
116,362	113 職員薪金	129,974	96,248	教職員薪資
1,292		0	0	
2,616	114 工員工資	2,650	2,650	技工、工友及廚工薪資
11,637	12 聘僱及兼職人員薪資	9,035	14,209	
320	122 約僱職員薪金	320	322	啟智班教師助理員約僱三等1名薪資
7,485	124 兼職人員酬金	168	174	補校兼職人員工作補助費-兼職交通費
3,832		0	0	
0		5,000	11,000	兼代課鐘點費
0		720	115	國中兼任輔導教師減課鐘點費
0		1,043	1,037	補校鐘點費
0		72	108	補校導師費
0		123	123	補校兼職人員工作補助費-主管加給
0		1,589	1,330	組織創新及人力資源整合試辦方案兼代課鐘點費
66	13 超時工作報酬	944	770	
36	131 加班費	29	29	補校工友加班費
19		20	20	各項業務加班費
12		12	12	場地租借(收支對列)-辦理場地租借業務加班費
0		871	697	不休假加班費
0		12	12	學生活動費(收支對列)-各項業務加班費
27,537	15 獎金	26,040	28,851	
11,813	151 考績獎金	11,000	13,811	教職員工考績獎金
15,724	152 年終獎金	40	40	啟智班教師助理員年終獎金
0		15,000	15,000	教職員工年終獎金
24,025	16 退休及卹償金	62,633	83,217	
22,663	161 職員退休及離職金	9,731	22,330	教職員退撫基金提撥
1,336		1,300	1,000	長期代理代課教師勞退準備金
26		0	0	
0		20	20	啟智班教師助理員離職儲金提撥
0		0	7,113	
0		51,582	52,754	教職員退休金、撫慰金、獎勵金
16,566	18 福利費	16,279	14,716	
11,058	181 分擔員工保險費	40	40	啟智班教師助理員勞保、健保

新北市立新泰國民中學
地方教育發展基金
基金用途明細表
中華民國103年度

單位：新臺幣千元

前年度 決算數	業務計畫及 用途別科目	本年度 預算數	上年度 預算數	計畫內容說明
47181	分擔員工保險費	0	0	
0		11,000	11,000	教職員工公保、勞保、健保
37183	傷病醫藥費	208	208	教職員工健康檢查費
3,19618Y	其他福利費	2,888	2,904	公教人員各項補助(婚喪及生育補助、子女教育補助相關費用)
1,514		1,579	0	退休人員及支領年撫卹金之遺族子女教育補助費
715		514	514	教職員工休假補助費(14日內)
0		34	34	教職員工休假補助費(逾14日)
0		16	16	啟智班教師助理員休假補助費
7,0542	服務費用	7,146	7,037	
1,51321	水電費	2,042	1,596	
1,345212	工作場所電費	30	30	補校費用-電費
0		1,800	1,243	電費
0		0	150	
167214	工作場所水費	10	10	補校費用-水費
0		200	122	水費
0		0	39	
1217	氣體費	2	2	瓦斯費
19322	郵電費	300	218	
32221	郵費	50	28	郵資
162222	電話費	240	180	電話費
0		10	10	學生活動費(收支對列)-電話費
2223	旅運費	32	22	
22231	國內旅費	30	20	國內旅費
0		2	2	學生活動費(收支對列)-國內旅費
26624	印刷裝訂與廣告費	190	300	
214241	印刷及裝訂費	170	280	各項資料印刷裝訂費
52		20	20	學生活動費(收支對列)-各項資料印刷裝訂費
1,93525	修理保養及保固費	1,565	1,716	
1,366252	一般房屋修護費	1,200	1,182	辦公房屋相關建物修繕
280		0	0	
126		30	30	學生活動費(收支對列)-辦公房屋相關建物修繕
0		140	140	場地租借(收支對列)-辦公房屋相關建物修繕
46256	交通及運輸設備修護費	51	51	身心障礙學生就學交通車業務費-養護費(4566-KH)
96257	什項設備修護費	72	241	教學儀器修護費
21		40	40	學生活動費(收支對列)-教學儀器修護費

新北市立新泰國民中學
地方教育發展基金
基金用途明細表
中華民國103年度

單位：新臺幣千元

前年度 決算數	業務計畫及 用途別科目	本年度 預算數	上年度 預算數	計畫內容說明
0257	什項設備修護費	32	32	飲水設備維護費
426	保險費	12	9	
4264	交通及運輸設備保險費	12	9	身心障礙學生就學交通車業務費-保險費(4566-KH)
2,82127	一般服務費	2,799	2,916	
108279	外包費	48	48	校園保全服務費
0		60	60	校園保全服務費
1,94227D	計時與計件人員酬金	293	293	校園門禁安全維護費-僱用專人值勤1人薪資、保險、年終工作獎金及退職準備
365		62	62	僱用專人值勤1人加班費
0		62	62	校園門禁安全維護費-僱用專人值勤加班費
0		355	355	身心障礙學生就學交通車人事費-司機1人薪資、保險、年終工作獎金及退職準備
0		1,158	1,299	組織創新及人力資源整合試辦方案臨時人員4人薪資、保險、年終工作獎金及退職準備
0		293	293	僱用專人值勤1人薪資、保險、年終工作獎金及退職準備
40627F	體育活動費	2	2	啟智班教師助理員文康活動費
0		466	442	教職員工文康活動費
16728	專業服務費	108	168	
0284	工程及管理諮詢服務費	0	0	
87285	講課鐘點、稿費、出席審查及查詢費	0	68	
11		24	16	講師鐘點費
24287	委託檢驗(定)試驗認證費	24	24	高低壓供電電氣技工維護費
45289	試務甄選費	60	60	考試報名費(收支對列)-辦理教師甄選相關費用
13229	公共關係費	98	92	
132291	公共關係費	98	92	應業務需要加強公共關係之費用
1,8233	材料及用品費	2,142	2,006	
3031	使用材料費	43	48	
30312	燃料	43	48	身心障礙學生就學交通車業務費-油料(4566-KH)
1,79332	用品消耗	2,099	1,958	
1,417321	辦公(事務)用品	45	45	補校費用-辦公及教學相關用品
46		62	62	學生活動費(收支對列)-辦公及教學相關用品

新北市立新泰國民中學
地方教育發展基金
基金用途明細表
中華民國103年度

單位：新臺幣千元

前年度 決算數	業務計畫及 用途別科目	本年度 預算數	上年度 預算數	計畫內容說明
0321	辦公（事務）用品	622	421	辦公費-教學及行政用各項用品、文具、紙張相關費用
0		909	989	辦公及教學相關用品
0		49	0	辦公及教學相關用品
85322	報章什誌	100	100	訂閱圖書、報紙及雜誌相關費用
5		10	10	學生活動費(收支對列)-訂閱圖書、報紙及雜誌相關費用
107323	農業與園藝用品及環境美化費	100	100	資源回收(收支對列)-校園綠美化及環境清潔衛生用品
0		17	17	學生活動費(收支對列)-校園綠美化及環境清潔衛生用品
25324	化學藥劑與實驗用品	55	55	教學實驗用品
76328	醫療用品(非醫療院所使用)	50	80	健康中心醫療保健用品
3232Y	其他	22	22	特教班常年事務費
0		36	35	社團活動經費
0		22	22	特教班教材編輯費
574	租金、償債與利息	65	115	
5745	什項設備租金	65	115	
49451	什項設備租金	50	100	影印機租金
8		15	15	學生活動費(收支對列)-影印機租金
286	稅捐及規費(強制費)	24	32	
1564	消費與行為稅	16	16	
15646	使用牌照稅	16	16	身心障礙學生就學交通車業務費-牌照稅(4566-KH)
866	規費	8	8	
0661	行政規費與強制費	1	1	身心障礙學生就學交通車業務費-檢驗費(4566-KH)
7663	汽車燃料使用費	7	7	身心障礙學生就學交通車業務費-燃料費(4566-KH)
567	繳庫	0	8	
5671	解繳公庫	0	8	
4,7797	會費、捐助、補助、分攤、照護、救濟與交流活動費	3,428	4,597	
671	會費	26	33	
5712	學術團體會費	25	32	童軍、體育相關團體會費
1713	職業團體會費	1	1	護理師護士公會會費
2,57072	捐助、補助與獎助	2,862	2,134	

新北市立新泰國民中學
地方教育發展基金
基金用途明細表
中華民國103年度

單位：新臺幣千元

前年度 決算數	業務計畫及 用途別科目		本年度 預算數	上年度 預算數	計畫內容說明
2,556	726	獎助學員生給與	2,468	1,915	低收入戶、中低收入戶、身心 障礙及家庭突遭變故學生午餐 補助
0			213	201	優秀學生獎勵金
14	72Y	其他	10	10	獎勵學生之獎品
0			9	8	幼兒園兒童節禮物
0			162	0	教師節紀念品
328	74	補貼(償)、獎勵、慰 問、照護與救濟	390	390	
328	747	慰問金、照護及濟助金	390	390	退休(職)人員三節慰問金
1,875	75	競賽及交流活動費	150	2,040	
1,740	751	技能競賽	0	80	
135			150	150	參加各項競賽活動相關費用
0			0	1,810	
09		其他	8	0	
091		其他支出	8	0	
091Y		其他	8	0	場地租借(收支對列)-5%繳庫(體育發展基金)
425	5M	建築及設備計畫	528	450	
425	5M4	其他設備	528	450	
425	5	購建固定資產、無形資產 及非理財目的之長期投資	528	450	
425	51	購置固定資產	528	450	
30	514	購置機械及設備	0	129	
0			78	0	充實各項教學及辦公設備
345	516	購置什項設備	400	271	充實各項教學及辦公設備
50			50	50	學生活動費(收支對列)-充實各項教學及辦公設備
214,267		總 計	260,896	254,898	

新北市立新泰國民中學
地方教育發展基金
單位（或計畫）成本分析表
中華民國 103 年度

單位：新臺幣千元

計 畫 別	單位	單位 成本	數量	預 算 數	說 明
國民教育計畫				260,368	
國民中學教育				260,368	
建築及設備計畫				528	
其他設備				528	
合 計				260,896	

新北市立新泰國民中學
地方教育發展基金
預計平衡表
中華民國103年12月31日

單位：新臺幣千元

101年(前年)12月31日 實際數	科 目	103年(今年)12月31日 預 計 數	102年(上年)12月31日 調 整 後 預 計 數	比較增減(-)
638,652	資 產 合 計	638,841	638,841	0
638,652	資 產	638,841	638,841	0
24,915	流動資產	25,104	25,104	0
24,771	現金	24,960	24,960	0
24,771	銀行存款	24,960	24,960	0
144	預付款項	144	144	0
144	預付費用	144	144	0
447	投資、長期應收款 項、貸墊款及準備金	447	447	0
447	準備金	447	447	0
447	退休及離職準備 金	447	447	0
613,290	其他資產	613,290	613,290	0
613,290	什項資產	613,290	613,290	0
613,290	代管資產	613,290	613,290	0
622,440	負 債	622,440	622,440	0
6,650	流動負債	6,650	6,650	0
6,650	應付款項	6,650	6,650	0
6,650	應付代收款	6,650	6,650	0
615,791	其他負債	615,791	615,791	0
615,791	什項負債	615,791	615,791	0
2,054	存入保證金	2,054	2,054	0
447	應付退休及離職 金	447	447	0
613,290	應付代管資產	613,290	613,290	0
16,212	基金餘額	16,401	16,401	0
16,212	基金餘額	16,401	16,401	0
16,212	基金餘額	16,401	16,401	0
16,212	累積餘額	16,401	16,401	0
638,652	負債及基金餘額合計	638,841	638,841	0

新北市立新泰國民中學
地方教育發展基金
5 年來主要業務計畫分析表

中 華 民 國 103 年 度

單位：新臺幣千元

年 度 及 項 目	單位	數量	單位成 本(元)或平 均利(費)率	預(決)算數	說 明
本年度預算數				260,896	
國民教育計畫				260,368	
建築及設備計畫				528	
上年度預算數				254,898	
國民教育計畫				254,448	
建築及設備計畫				450	
前年度決算數				214,267	
國民教育計畫				213,842	
建築及設備計畫				425	
100年度決算數				202,070	
國民教育計畫				201,570	
建築及設備計畫				500	

新北市立新泰國民中學
地方教育發展基金
員工人數彙計表
中華民國 103 年度

單位:人

科 目	上年度最高可 進用員額數	本年度增減(-)數	本年度最高可 進用員額數	說 明
專任人員	186	9	195	
職員	178	9	187	
技工	1	0	1	
約僱人員	1	0	1	
工友	6	0	6	

註1：1.聘用及約僱人員係指基金按其法定組織編制，依「聘用人員聘用條例」及參照「行政院暨所屬機關約僱人員僱用辦法」之規定聘用或約僱人員，非依前開規定聘僱人員，概不列入本表。

2.其他兼任人員係指有關機關兼辦基金業務之現職人員，應說明領有兼職酬金之人數。

註2：組織創新臨時人員4人、身障生交通車司機1人、僱用專人值勤2人。

新北市立新
地方教育
用人費用
中華民國

科 目	正式員 額薪資	聘僱人 員薪資	超時工 作報酬	津 貼	獎 金			退休及
					年終獎金	考績獎金	其他	退休金
總 計	132,624	320	944		15,040	11,000		62,633
國民教育計畫	132,624	320	944		15,040	11,000		62,633
正式人員	132,624		944		15,000	11,000		11,031
聘僱人員		320			40			20
兼任人員								
其他人員								51,582

組織創新臨時人員1,158千元、身障生交通車司機355千元、僱用專人值勤710千元。

泰國民中學
發展基金
彙計表
103年度

單位：新臺幣千元

卹償金	資遣費	福 利 費					提繳費	合 計	兼任人員 用人費用	總 計
		分擔保 險費	傷病醫 藥費	提撥福 利金	員工通勤 交通費	其他				
		11,040	208			5,031		238,840	8,715	247,555
		11,040	208			5,031		238,840	8,715	247,555
		11,000	208			3,436		185,243		185,243
		40				16		436		436
									8,715	8,715
						1,579		53,161		53,161

新北市立新
地方教育
用人費用
中華民國

科 目	正式員 額薪資	聘僱人 員薪資	超時工 作報酬	津 貼	獎 金			退休及
					年終獎金	考績獎金	其他	退休金
總 計	132,624	320	944		15,040	11,000		62,633
國民教育計畫	132,624	320	944		15,040	11,000		62,633
職員薪金	129,974							
工員工資	2,650							
約僱職員薪金		320						
兼職人員酬金								
加班費			944					
考績獎金						11,000		
年終獎金					15,040			
職員退休及離職金								62,633
分擔員工保險費								
傷病醫藥費								
其他福利費								

組織創新臨時人員1,158千元、身障生交通車司機355千元、僱用專人值勤710千元。

泰國民中學
發展基金
彙計表
103年度

單位：新臺幣千元

卹償金	資遣費	福 利 費					提繳費	合 計	兼任人員 用人費用	總 計
		分擔保 險費	傷病醫 藥費	提撥福 利金	員工通勤 交通費	其他				
		11,040	208			5,031		238,840	8,715	247,555
		11,040	208			5,031		238,840	8,715	247,555
								129,974		129,974
								2,650		2,650
								320		320
									8,715	8,715
								944		944
								11,000		11,000
								15,040		15,040
								62,633		62,633
		11,040						11,040		11,040
			208					208		208
						5,031		5,031		5,031

新北市立新泰國民中學
地方教育發展基金
各項費用彙計表
中華民國103年度

單位：新臺幣千元

前年度決算數	上年度預算數	用途別科目	合 計	年 度 預 算			
				各科教育 業務	其他教育 計畫	一般行政 管理計畫	建築及設 備計畫
214,267	254,898	合 計	260,896	260,368	0	0	528
200,102	240,661	用人費用	247,555	247,555	0	0	0
120,270	98,898	正式員額薪資	132,624	132,624	0	0	0
117,653	96,248	職員薪金	129,974	129,974	0	0	0
2,616	2,650	工員工資	2,650	2,650	0	0	0
11,637	14,209	聘僱及兼職人員薪資	9,035	9,035	0	0	0
320	322	約僱職員薪金	320	320	0	0	0
11,318	13,887	兼職人員酬金	8,715	8,715	0	0	0
66	770	超時工作報酬	944	944	0	0	0
66	770	加班費	944	944	0	0	0
27,537	28,851	獎金	26,040	26,040	0	0	0
11,813	13,811	考績獎金	11,000	11,000	0	0	0
15,724	15,040	年終獎金	15,040	15,040	0	0	0
24,025	83,217	退休及卹償金	62,633	62,633	0	0	0
24,025	83,217	職員退休及離職金	62,633	62,633	0	0	0
16,566	14,716	福利費	16,279	16,279	0	0	0
11,104	11,040	分擔員工保險費	11,040	11,040	0	0	0
37	208	傷病醫藥費	208	208	0	0	0
5,425	3,468	其他福利費	5,031	5,031	0	0	0
7,054	7,037	服務費用	7,146	7,146	0	0	0
1,513	1,596	水電費	2,042	2,042	0	0	0
1,345	1,423	工作場所電費	1,830	1,830	0	0	0
167	171	工作場所水費	210	210	0	0	0
1	2	氣體費	2	2	0	0	0
193	218	郵電費	300	300	0	0	0
32	28	郵費	50	50	0	0	0
162	190	電話費	250	250	0	0	0
22	22	旅運費	32	32	0	0	0
22	22	國內旅費	32	32	0	0	0

新北市立新泰國民中學
地方教育發展基金
各項費用彙計表
中華民國103年度

單位：新臺幣千元

前年度決算數	上年度預算數	用途別科目	合 計	年 度 預 算			
				各科教育 業務	其他教育 計畫	一般行政 管理計畫	建築及設 備計畫
266	300	印刷裝訂與廣告費	190	190	0	0	0
266	300	印刷及裝訂費	190	190	0	0	0
1,935	1,716	修理保養及保固費	1,565	1,565	0	0	0
1,772	1,352	一般房屋修護費	1,370	1,370	0	0	0
46	51	交通及運輸設備修 護費	51	51	0	0	0
117	313	什項設備修護費	144	144	0	0	0
4	9	保險費	12	12	0	0	0
4	9	交通及運輸設備保 險費	12	12	0	0	0
2,821	2,916	一般服務費	2,799	2,799	0	0	0
108	108	外包費	108	108	0	0	0
2,307	2,364	計時與計件人員酬 金	2,223	2,223	0	0	0
406	444	體育活動費	468	468	0	0	0
167	168	專業服務費	108	108	0	0	0
		工程及管理諮詢服 務費	0	0	0	0	0
98	84	講課鐘點、稿 費、出席審查及查 詢費	24	24	0	0	0
24	24	委託檢驗(定)試驗 認證費	24	24	0	0	0
45	60	試務甄選費	60	60	0	0	0
132	92	公共關係費	98	98	0	0	0
132	92	公共關係費	98	98	0	0	0
1,823	2,006	材料及用品費	2,142	2,142	0	0	0
30	48	使用材料費	43	43	0	0	0
30	48	燃料	43	43	0	0	0
1,793	1,958	用品消耗	2,099	2,099	0	0	0
1,464	1,517	辦公（事務）用品	1,687	1,687	0	0	0
90	110	報章什誌	110	110	0	0	0

新北市立新泰國民中學
地方教育發展基金
各項費用彙計表
中華民國103年度

單位：新臺幣千元

前年度決算數	上年度預算數	用途別科目	合 計	年 度 預 算			
				各科教育 業務	其他教育 計畫	一般行政 管理計畫	建築及設 備計畫
107	117	農業與園藝用品及 環境美化費	117	117	0	0	0
25	55	化學藥劑與實驗用 品	55	55	0	0	0
76	80	醫療用品(非醫療院 所使用)	50	50	0	0	0
32	79	其他	80	80	0	0	0
57	115	租金、償債與利息	65	65	0	0	0
57	115	什項設備租金	65	65	0	0	0
57	115	什項設備租金	65	65	0	0	0
425	450	購建固定資產、無形資 產及非理財目的之長期 投資	528	0	0	0	528
425	450	購置固定資產	528	0	0	0	528
30	129	購置機械及設備	78	0	0	0	78
395	321	購置什項設備	450	0	0	0	450
28	32	稅捐及規費(強制費)	24	24	0	0	0
15	16	消費與行為稅	16	16	0	0	0
15	16	使用牌照稅	16	16	0	0	0
8	8	規費	8	8	0	0	0
	1	行政規費與強制費	1	1	0	0	0
7	7	汽車燃料使用費	7	7	0	0	0
5	8	繳庫	0	0	0	0	0
5	8	解繳公庫	0	0	0	0	0
4,779	4,597	會費、捐助、補助、分 攤、照護、救濟與交流 活動費	3,428	3,428	0	0	0
6	33	會費	26	26	0	0	0
5	32	學術團體會費	25	25	0	0	0
1	1	職業團體會費	1	1	0	0	0
2,570	2,134	捐助、補助與獎助	2,862	2,862	0	0	0
2,556	2,116	獎助學員生給與	2,681	2,681	0	0	0
14	18	其他	181	181	0	0	0

新北市立新泰國民中學
地方教育發展基金
各項費用彙計表
中華民國103年度

單位：新臺幣千元

前年度決算數	上年度預算數	用途別科目	合 計	年 度 預 算			
				各科教育 業務	其他教育 計畫	一般行政 管理計畫	建築及設 備計畫
328	390	補貼(償)、獎勵、慰問、照護與救濟	390	390	0	0	0
328	390	慰問金、照護及濟助金	390	390	0	0	0
1,875	2,040	競賽及交流活動費	150	150	0	0	0
1,875	2,040	技能競賽	150	150	0	0	0
		其他	8	8	0	0	0
		其他支出	8	8	0	0	0
		其他	8	8	0	0	0

新北市立新泰國民中學

地方教育發展基金

固定項目明細表

中華民國103年度

單位:新臺幣千元

項 目	期 初 餘 額	本 年 度 增 加	本 年 度 減 少	期 末 餘 額	說 明
資產	33,641	528	0	34,169	
土地	0	0	0	0	
土地改良物	0	0	0	0	
房屋及建築	22,586	0	0	22,586	
機械及設備	4,211	78	0	4,289	
交通及運輸設備	614	0	0	614	
什項設備	6,231	450	0	6,681	
購建中固定資產	0	0	0	0	
電腦軟體	0	0	0	0	

註：

主辦會計人員： 林錦淑

基金主持人： 張國振