

中華民國102年度

# 新北市地方總預算

新北市政府教育局主管

新北市地方教育發展基金  
新北市立新泰國民中學

附屬單位預算之分預算  
(非營業部分)

(法定版)

新北市立新泰國民中學編

新北市立新泰國民中學  
地方教育發展基金  
目 次  
中 華 民 國 102 年 度

一、業務計畫及預算說明.....	第	1	-	4	頁
二、主要表					
1、基金來源、用途及餘絀預計表.....	第	5	-	5	頁
2、基金來源、用途及餘絀預計表說明.....	第	6	-	6	頁
3、現金流量預計表.....	第	7	-	7	頁
三、明細表					
1、基金來源明細表.....	第	8	-	8	頁
2、基金用途明細表.....	第	9	-	13	頁
四、附 表					
單位(或計畫)成本分析表.....	第	14	-	14	頁
五、參考表					
1、預計平衡表.....	第	15	-	15	頁
2、5年來主要業務計畫分析表.....	第	16	-	16	頁
3、員工人數彙計表.....	第	17	-	17	頁
4、用人費用彙計表-依人員別.....	第	18	-	19	頁
5、用人費用彙計表-依用途別.....	第	20	-	21	頁
6、各項費用彙計表.....	第	22	-	25	頁
六、附 錄					
固定項目明細表.....	第	26	-	26	頁

**新 北 市 立 新 泰 國 民 中 學**  
**新 北 市 地 方 教 育 發 展 基 金**

**業務計畫及預算說明**

**中華民國 102 年度**

**壹、基金概況：**

**一、設立宗旨及願景：**

- (一)本校依據「國民教育法」之規定辦理，以養成德、智、體、群、美五育均衡發展之健全國民為宗旨。
- (二)本校自 99 年度起依教育經費編列與管理法第 13 條規定設置「新北市地方教育發展基金」，以促進教育健全發展，提昇教育經費運用績效。

**二、施政重點：**

- (一)培育五育兼備，多元性向發展之健全國民。
- (二)加強生活教育，引導正確人生價值導向和行為態度。
- (三)以生活教育為核心，以通識教育為重點，培養具有科技頭腦、人文涵養與民主素養及國際視野的現代化國民。

**三、組織概況：**

本校設置校長 1 人，綜理全校校務，下設教務處、學務處、總務處、輔導處、附設幼兒園、人事室及會計室等單位，員額編制教師 165 人、職員 12 人、技工 1 人、工友 6 人，共計 185 人。

**四、基金歸類及屬性：**本基金係預算法第 4 條第 1 項第 2 款第 5 目所定，有特定收入來源，供特殊用途之特別收入基金，並編製附屬單位預算。

**貳、業務計畫：**

**一、基金來源：**

本年度基金來源計有服務收入 22 萬元、財產處分收入 1 萬元、利息收入 1,000 元、其他財產收入 8,000 元、市庫撥款收入 2 億 5,245 萬 400 元、學雜費收入 229 萬 8,000 元、雜項收入 10 萬元，合計為 2 億 5,508 萬 7,400 元，主要財源係市庫撥款收入 2 億 5,245 萬 400 元。

## 二、基金用途：本年度基金用途計有

### (一)國民教育業務計畫：

本年度預算編列 2 億 5,444 萬 8,400 元，計有普通班 67 班、特教班 4 班、附設幼兒園 5 班，合計 76 班，學生人數 2,329 人；另有補校 3 班，學生人數 65 人；擬新購英語、音樂、自然、廣播、圖書等各科教學設備，辦理數位教學與科學推廣活動，預期績效革新教學方法，充實各科教材，提高教學效能。辦理場地開放、藝文競賽、科學、學生輔導活動等項目，透過各項活動，以鍛鍊學童強健的身心，增進學童生活智慧。配合校務推動行政處室支援工作，進而增進校務運作。

### (二)建築及設備業務計畫：

本年度預算編列 45 萬元，主要係編列其他設備計 45 萬元，辦理充實各項教學及辦公設備。

## 參、預算概要：

### 一、基金來源及用途之預計：

(一)本年度基金來源 2 億 5,508 萬 7,400 元，較上年度預算數 2 億 2,501 萬 2,000 元，增加 3,007 萬 5,400 元，約 13.37%，主要係市庫撥款增加所致。

(二)本年度基金用途 2 億 5,489 萬 8,400 元，較上年度預算數 2 億 2,529 萬 2,000 元，增加 2,960 萬 6,400 元，約 13.14%，主要係退休金預算納入所致。

### 二、基金餘絀之預計：

本年度基金來源及用途相抵後，本期賸餘為 18 萬 9,000 元。

### 三、補辦預算事項：無

肆、前年度及上年度已過期間預算執行情形（前年度決算結果及上年度預算截至 101 年 6 月 30 日止執行情形）：

一、前年度預算執行情形：基金來源決算數 2 億 489 萬 5,525 元，基金用途決算數 2 億 207 萬 100 元，賸餘數 282 萬 5,425 元。

二、101 年上半年執行情形說明(截至 101 年 6 月 30 日止執行情形)：

(一)基金來源部分：徵收及依法分配收入 20 萬 2,062 元、勞務收入 5 萬 800 元、財產收入 1 萬 8,712 元、政府撥入收入 1 億 5,730 萬 5,749 元、教學收入 114 萬 5,500 元、其他收入 4 萬 1,894 元。

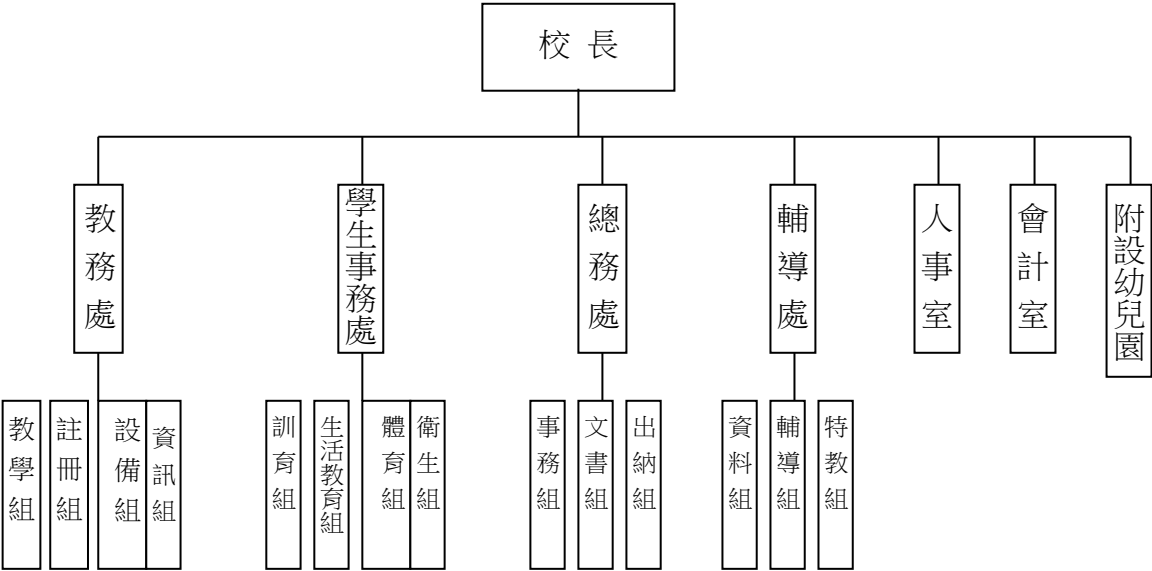
(二)基金用途部分：國民教育業務計畫 1 億 1,982 萬 1,004 元、建築及設備業務計畫 9 萬 8,350 元。

(三)總計 101 年上半年賸餘數 3,884 萬 5,363 元。

伍、組織系統圖：

新 北 市 立 新 泰 國 民 中 學

組 織 系 統 圖



員額編制表																						
教育人員				公務人員													技工工友				編制員額總計	
總班級數	總教師人數	校長	專任運動教練	組長	幹事	管理員	護理師或護士	營養師	主任(人)	助理員(人)	書記	人事管理員	會計主任	佐理員(會)	會計員	留用人員	合計	技工	工友	廚工		合計
76	164	1	1	3	4	0	1	0	1	0	0	0	1	1	0	1	12	1	4	2	7	185

新北市立新泰國民中學  
 新北市地方教育發展基金  
**基金來源、用途及餘絀預計表**  
 中華民國102年度

單位：新臺幣千元

前年度決算數	項 目	本年度預算數	上年度預算數	比較增減(一)
204,896	基金來源	255,087	225,012	30,075
110	徵收及依法分配收入	0	0	0
110	違規罰款收入	0	0	0
132	勞務收入	220	206	14
132	服務收入	220	206	14
77	財產收入	19	66	-47
40	財產處分收入	10	36	-26
29	利息收入	1	22	-21
8	其他財產收入	8	8	0
204,470	政府撥入收入	252,450	222,594	29,856
204,470	縣（市）庫撥款收入	252,450	222,594	29,856
0	教學收入	2,298	2,081	217
0	學雜費收入	2,298	2,081	217
108	其他收入	100	65	35
108	雜項收入	100	65	35
202,070	基金用途	254,898	225,292	29,606
201,570	國民教育計畫	254,448	224,842	29,606
201,570	國民中學教育	254,448	224,842	29,606
500	建築及設備計畫	450	450	0
200	交通及運輸設備	0	0	0
300	其他設備	450	450	0
2,825	本期賸餘（短絀一）	189	-280	469
861	期初基金餘額	3,407	861	2,545
	解繳縣（市）庫	0	0	0
3,687	期末基金餘額	3,596	581	3,014

備註：

新北市立新泰國民中學  
地方教育發展基金  
基金來源、用途及餘絀預計表說明  
中華民國 102 年度

壹、 基金來源：

- 一、 勞務收入：本年度預算數為 220,000 元，主要為考試報名費 60,000 元、場地租借 160,000 元。
- 二、 財產收入：本年度預算數為 19,000 元，主要為財產處分收入 10,000 元、利息收入 1,000 元、其他財產收入 8,000 元。
- 三、 政府撥入收入：本年度預算數為 252,450,400 元，主要為市庫撥款收入。
- 四、 教學收入：本年度預算數為 2,298,000 元，主要為幼兒園學生活動費 268,000 元，幼兒園學費 2,030,000 元。
- 五、 其他收入：本年度預算數為 100,000 元，主要為資源回收收入。

貳、 基金用途：

- 一、 國民教育業務計畫：本年度預算數 254,448,400 元，主要擬增購各科教學設施，辦理數位教學與科學推廣活動，預期績效革新教學方法，充實各科教材，提高教學效能。辦理場地開放、藝文競賽、科學、學生輔導活動等項目，透過各項活動，以鍛鍊學童強健的身心，增進學童生活智慧。配合校務推動行政處室支援工作，進而增進校務運作。
- 二、 建築及設備業務計畫：本年度預算編列購置其他設備計 450,000 元，主要係充實辦公及教學等設備以改善教學環境，增進教學效能。



新北市立新泰國民中學  
 新北市地方教育發展基金  
**現金流量預計表**  
 中華民國102年度

單位：新臺幣千元

項 目	預 算 數	說 明
業務活動之現金流量		
本期賸餘(短絀—)	189	
調整非現金項目	0	
流動負債淨增(淨減—)	0	
業務活動之淨現金流入(流出—)	189	
其他活動之現金流量		
增加短期債務及其他負債	0	
增加其他負債	0	
其他活動之淨現金流入(流出—)	0	
現金及約當現金之淨增(淨減—)	189	
期初現金及約當現金	12,023	
期末現金及約當現金	12,212	

註：

新北市立新泰國民中學  
 新北市地方教育發展基金  
**基金來源明細表**  
 中 華 民 國 102年 度

單位：新臺幣千元

科目及業務項目	單 位	預 算 數			說 明
		數量 (業務量)	利(費)率(元)	金 額	
勞務收入				220	
服務收入	年	1	60,000	60	考試報名費(收支對列)
服務收入	年	1	160,000	160	場地租借(收支對列)
財產收入				19	
財產處分收入	年	1	10,000	10	財產報廢變賣收入
利息收入	年	1	1,000	1	專戶利息收入
其他財產收入	年	1	8,000	8	校長宿舍使用費
政府撥入收入				252,450	
縣（市）庫撥款收入	年	1	252,450,400	252,450	市庫撥款收入
教學收入				2,298	
學雜費收入	年	1	268,000	268	學生活動費(收支對列)-幼兒園
學雜費收入	年	1	2,030,000	2,030	學費-幼兒園
其他收入				100	
雜項收入	年	1	100,000	100	資源回收(收支對列)
總 計：				255,087	

新北市立新泰國民中學  
 新北市地方教育發展基金  
**基金用途明細表**  
 中華民國102年度

單位：新臺幣千元

前年度 決算數	業務計畫及 用途別科目	本年度 預算數	上年度 預算數	計畫內容說明
201,570	53 <b>國民教育計畫</b>	254,448	224,842	
190,299	1 <b>用人費用</b>	240,661	209,956	
115,165	11 <b>正式員額薪資</b>	98,898	111,324	
113,312	113 職員薪金	96,248	108,630	教職員薪資
1,852	114 工員工資	2,650	2,694	技工、工友及廚工薪資
6,786	12 <b>聘僱及兼職人員薪資</b>	14,209	8,721	
0	121 聘用人員薪金	0	285	
315	122 約僱職員薪金	0	220	
0		322	322	啟智班教師助理員約僱三等1名薪資
6,471	124 兼職人員酬金	123	120	補校兼職人員工作補助費-主管加給
0		108	72	補校導師費
0		1,330	1,419	組織創新及人力資源整合試辦方案兼代課鐘點費
0		1,037	1,055	補校鐘點費
0		115	254	國中兼任輔導教師減課鐘點費
0		11,000	4,800	兼代課鐘點費
0		174	174	補校兼職人員工作補助費-兼職交通費
61	13 <b>超時工作報酬</b>	770	61	
41	131 加班費	29	29	補校工友加班費
20		20	20	各項業務加班費
0		12	12	學生活動費(收支對列)-各項業務加班費
0		12	0	場地租借(收支對列)-辦理場地租借業務加班費
0		697	0	不休假加班費
28,093	15 <b>獎金</b>	28,851	43,544	
13,441	151 考績獎金	13,811	20,624	教職員工考績獎金
14,652	152 年終獎金	40	40	啟智班教師助理員年終獎金
0		15,000	22,880	教職員工年終獎金
23,654	16 <b>退休及卹償金</b>	83,217	28,884	
22,446	161 職員退休及離職金	7,113	5,643	支(兼)領月退休人員年終慰問金
1,208		20	20	啟智班教師助理員離職儲金提撥
0		0	10	
0		0	16	
0		1,000	1,140	長期代理代課教師勞退準備金
0		22,330	22,055	教職員退撫基金提撥
0		52,754	0	教職員月退休金、撫慰金
16,541	18 <b>福利費</b>	14,716	17,422	

新北市立新泰國民中學  
 新北市地方教育發展基金  
**基金用途明細表**  
 中華民國102年度

單位：新臺幣千元

前年度 決算數	業務計畫及 用途別科目	本年度 預算數	上年度 預算數	計畫內容說明
10,610	181 分擔員工保險費	40	39	啟智班教師助理員勞保、健保
0		0	21	
0		0	31	
0		11,000	12,617	教職員工公保、勞保、健保
111	183 傷病醫藥費	208	208	教職員工健康檢查費
379	186 體育活動費	0	0	
3,488	18Y 其他福利費	2,904	2,366	公教人員各項補助(婚喪及生育補助、子女教育補助等)
1,045		16	16	啟智班教師助理員休假補助費
909		0	1,022	
0		34	538	教職員工休假補助費(逾14日)
0		514	564	教職員工休假補助費(14日內)
5,737	2 服務費用	7,037	7,310	
1,054	21 水電費	1,596	1,510	
958	212 工作場所電費	1,243	1,291	電費
0		30	35	補校費用-電費
0		150	0	幼兒園費用-電費
96	214 工作場所水費	122	172	水費
0		10	10	補校費用-水費
0		39	0	幼兒園費用-水費
0	217 氣體費	2	2	瓦斯費
182	22 郵電費	218	218	
39	221 郵費	28	28	郵資
143	222 電話費	180	180	電話費
0		10	10	學生活動費(收支對列)-電話費
5	23 旅運費	22	22	
5	231 國內旅費	20	20	國內旅費
0		2	2	學生活動費(收支對列)-國內旅費
158	24 印刷裝訂與廣告費	300	320	
158	241 印刷及裝訂費	280	300	各項資料印刷裝訂費
0		20	20	學生活動費(收支對列)-各項資料印刷裝訂費
1,623	25 修理保養及保固費	1,716	1,979	
1,357	252 一般房屋修護費	1,182	1,134	辦公房屋等建物修繕
60		140	152	場地租借(收支對列)-辦公房屋等建物修繕
0		30	30	學生活動費(收支對列)-辦公房屋等建物修繕
0		0	280	
37	256 交通及運輸設備修護費	51	51	身心障礙學生就學交通車養護費(4566-KH)
169	257 什項設備修護費	32	31	飲水設備維護費
0		241	241	教學儀器修護費

新北市立新泰國民中學  
 新北市地方教育發展基金  
**基金用途明細表**  
 中華民國102年度

單位：新臺幣千元

前年度 決算數	業務計畫及 用途別科目	本年度 預算數	上年度 預算數	計畫內容說明
0257	什項設備修護費	40	60	學生活動費(收支對列)-教學儀器修復費
426	<b>保險費</b>	9	4	
4264	交通及運輸設備保險費	9	4	身心障礙學生就學交通車保險費(4566-KH)
2,41527	<b>一般服務費</b>	2,916	2,952	
96279	外包費	48	96	保全服務費
0		60	0	保全服務費
1,98827D	計時與計件人員酬金	1,299	1,359	組織創新及人力資源整合試辦方案臨時人員4人薪資、保險、年終工作獎金及退職準備
331		62	62	僱用專人值勤加班費
0		355	354	身心障礙學生就學交通車司機1人薪資、保險、年終工作獎金及退職準備
0		62	62	校園門禁安全維護費-僱用專人值勤加班費
0		293	292	校園門禁安全維護費-僱用專人值勤1人薪資、保險、年終工作獎金及退職準備
0		293	292	僱用專人值勤1人薪資、保險、年終工作獎金及退職準備
027F	<b>體育活動費</b>	0	2	
0		0	2	
0		2	2	啟智班教師助理員文康活動費
0		442	429	教職員工文康活動費
16528	<b>專業服務費</b>	168	173	
87285	講課鐘點、稿費、出席審查及查詢費	68	87	體育重點學校補助課業輔導費
5		16	16	講師鐘點費
24287	委託檢驗(定)試驗認證費	24	24	高低壓供電電氣技工維護費
49289	試務甄選費	60	46	考試報名費(收支對列)-辦理教師甄選相關費用
13229	<b>公共關係費</b>	92	132	
132291	公共關係費	92	132	因公所需之招待饋贈費用
2,1223	<b>材料及用品費</b>	2,006	1,906	
3031	<b>使用材料費</b>	48	39	
30312	燃料	48	39	身心障礙學生就學交通車油料(4566-KH)
2,09232	<b>用品消耗</b>	1,958	1,867	
1,783321	辦公(事務)用品	989	1,024	辦公及教學等用品
0		62	50	學生活動費(收支對列)-辦公及教學等用品

新北市立新泰國民中學  
 新北市地方教育發展基金  
**基金用途明細表**  
 中華民國102年度

單位：新臺幣千元

前年度 決算數	業務計畫及 用途別科目	本年度 預算數	上年度 預算數	計畫內容說明
0321	辦公（事務）用品	421	381	辦公費-教學及行政用各項用品、文具、紙張等
0		45	46	補校費用-辦公及教學等用品
94322	報章什誌	100	100	訂閱圖書、報紙及雜誌等費用
0		10	10	學生活動費(收支對列)-訂閱圖書、報紙及雜誌等費用
88323	農業與園藝用品及環境美化費	17	19	學生活動費(收支對列)-校園綠美化及環境清潔衛生用品
0		100	65	資源回收(收支對列)-校園綠美化及環境清潔衛生用品
40324	化學藥劑與實驗用品	55	40	教學實驗用品
87328	醫療用品(非醫療院所使用)	80	100	健康中心醫療保健用品
032Y	其他	22	16	特教班教材編輯費
0		22	16	特教班常年事務費
0		35	0	社團活動經費
464	租金、償債與利息	115	110	
4645	什項設備租金	115	110	
46451	什項設備租金	100	100	影印機租金
0		15	10	學生活動費(收支對列)-影印機租金
276	稅捐及規費(強制費)	32	32	
1564	消費與行為稅	16	16	
15646	使用牌照稅	16	16	身心障礙學生就學交通車牌照稅(4566-KH)
866	規費	8	8	
1661	行政規費與強制費	1	1	身心障礙學生就學交通車檢驗費(4566-KH)
7663	汽車燃料使用費	7	7	身心障礙學生就學交通車燃料費(4566-KH)
467	繳庫	8	8	
4671	解繳公庫	8	8	場地租借(收支對列)-5%繳庫(體育發展基金)
3,3397	會費、捐助、補助、分攤、照護、救濟與交流活動費	4,597	5,528	
471	會費	33	33	
3712	學術團體會費	32	32	童軍、體育等相關團體會費
1713	職業團體會費	1	1	護理師護士公會會費
2,02772	捐助、補助與獎助	2,134	2,566	
2,027726	獎助學員生給與	201	198	優秀學生獎勵金
0		1,915	2,358	低收入戶、中低收入戶、身心障礙及家庭突遭變故學生午餐補助

新北市立新泰國民中學  
 新北市地方教育發展基金  
**基金用途明細表**  
 中華民國102年度

單位：新臺幣千元

前年度 決算數	業務計畫及 用途別科目	本年度 預算數	上年度 預算數	計畫內容說明
072Y	其他	10	10	獎勵學生之獎品
0		8	0	幼兒園兒童節禮物
32074	補貼(償)、獎勵、慰問、照 護與救濟	390	390	
320747	慰問金、照護及濟助金	390	390	退休(職)人員三節慰問金
98875	競賽及交流活動費	2,040	2,539	
892751	技能競賽	1,810	2,309	體育重點學校參賽及培訓經費
96		150	150	參加各項競賽活動相關費用
0		80	80	體育重點學校補助弱勢學生體 育績優培訓經費
5005M	建築及設備計畫	450	450	
5005	購建固定資產、無形資產及 非理財目的之長期投資	450	450	
50051	購置固定資產	450	450	
0514	購置機械及設備	129	0	充實各項教學及辦公設備
200515	購置交通及運輸設備	0	0	
300516	購置什項設備	271	400	充實各項教學及辦公設備
0		50	50	學生活動費(收支對列)-充實各 項教學及辦公設備
202,070	總 計	254,898	225,292	

新北市立新泰國民中學  
 新北市地方教育發展基金  
 單位（或計畫）成本分析表  
 中華民國 102 年度

單位：新臺幣千元

[illegible]



新北市立新泰國民中學  
 新北市地方教育發展基金  
**預計平衡表**  
 中華民國102年12月31日

單位：新臺幣千元

100年(前年)12月31日 實際數	科 目	102年(今年)12月31日 預 計 數	101年(上年)12月31日 調 整 後 預 計 數	比較增減(-)
627,660	資 產 合 計	627,569	627,380	189
627,660	資 產	627,569	627,380	189
12,303	流動資產	12,212	12,023	189
12,303	現金	12,212	12,023	189
12,303	銀行存款	12,212	12,023	189
403	投資、長期應收款 項、貸墊款及準備金	403	403	0
403	準備金	403	403	0
403	退休及離職準備 金	403	403	0
614,954	其他資產	614,954	614,954	0
614,954	什項資產	614,954	614,954	0
614,954	代管資產	614,954	614,954	0
623,973	負 債	623,973	623,973	0
5,446	流動負債	5,446	5,446	0
5,446	應付款項	5,446	5,446	0
5,446	應付代收款	5,446	5,446	0
618,527	其他負債	618,527	618,527	0
618,527	什項負債	618,527	618,527	0
3,170	存入保證金	3,170	3,170	0
403	應付退休及離職 金	403	403	0
614,954	應付代管資產	614,954	614,954	0
3,687	基金餘額	3,596	3,407	189
3,687	基金餘額	3,596	3,407	189
3,687	基金餘額	3,596	3,407	189
3,687	累積餘額	3,596	3,407	189
627,660	負債及基金餘額合計	627,569	627,380	189

新北市立新泰國民中學  
 新北市地方教育發展基金  
 5 年來主要業務計畫分析表

中 華 民 國 102年 度

單位：新臺幣千元

年 度 及 項 目	單位	數量	單位成 本(元)或平 均利(費)率	預(決)算數	說 明
本年度預算數				254,898	
國民教育計畫				254,448	
建築及設備計畫				450	
上年度預算數				225,292	
國民教育計畫				224,842	
建築及設備計畫				450	
前年度決算數				202,070	
國民教育計畫				201,570	
建築及設備計畫				500	
99年度決算數				196,778	
國民教育計畫				196,278	
建築及設備計畫				500	

新北市立新泰國民中學  
 新北市地方教育發展基金  
**員工人數彙計表**  
 中華民國 102 年度

單位:人

科 目	上年度最高可 進用員額數	本年度增減(-)數	本年度最高可 進用員額數	說 明
專任人員	181	5	186	內含教保人員1名
職員	171	7	178	
技工	1	0	1	
聘用人員	1	-1	0	
約僱人員	2	-1	1	
工友	6	0	6	

註1：1.聘用及約僱人員係指基金按其法定組織編制，依「聘用人員聘用條例」及參照「行政院暨所屬機關約僱人員僱用辦法」之規定聘用或約僱人員，非依前開規定聘僱人員，概不列入本表。

2.其他兼任人員係指有關機關兼辦基金業務之現職人員，應說明領有兼職酬金之人數。

註2：組織創新及人力資源整合試辦方案臨時人員4人,身心障礙學生就學交通車司機1人,校園門禁安全維護僱用專人值勤1人,僱用專人值勤1人。

新北市立新  
 新北市地方  
**用人費用**  
 中華民國

科 目	正式員 額薪資	聘僱人 員薪資	超時工 作報酬	津 貼	獎 金			退休及
					年終獎金	考績獎金	其他	退休金
總 計	98,898	322	770		15,040	13,811		83,217
國民教育計畫	98,898	322	770		15,040	13,811		83,217
正式人員	98,898		770		15,000	13,811		23,330
聘僱人員		322			40			20
兼任人員								
其他人員								59,867

組織創新及人力資源整合試辦方案臨時人員1,299千元,身心障礙學生就學交通車司機355千元,校園門禁安全維護僱用專人值勤355千元,僱用專人值勤355千元。

泰國民中學  
教育發展基金  
彙計表  
102年度

單位：新臺幣千元

卹償金	資遣費	福 利 費					提繳費	合 計	兼任人員 用人費用	總 計
		分擔保 險費	傷病醫 藥費	提撥福 利金	員工通勤 交通費	其他				
		11,040	208			3,468		226,774	13,887	240,661
		11,040	208			3,468		226,774	13,887	240,661
		11,000	208			3,452		166,469		166,469
		40				16		438		438
									13,887	13,887
								59,867		59,867

新北市立新  
 新北市地方  
**用人費用**  
 中華民國

科 目	正式員 額薪資	聘僱人 員薪資	超時工 作報酬	津 貼	獎 金			退休及
					年終獎金	考績獎金	其他	退休金
總 計	98,898	322	770		15,040	13,811		83,217
國民教育計畫	98,898	322	770		15,040	13,811		83,217
職員薪金	96,248							
工員工資	2,650							
聘用人員薪金								
約僱職員薪金		322						
兼職人員酬金								
加班費			770					
考績獎金						13,811		
年終獎金					15,040			
職員退休及離職金								83,217
分擔員工保險費								
傷病醫藥費								
體育活動費								
其他福利費								

組織創新及人力資源整合試辦方案臨時人員1,299千元,身心障礙學生就學交通車司機355千元,校園門禁安全維護僱用專人值勤355千元,僱用專人值勤355千元。

泰國民中學  
教育發展基金  
彙計表  
102年度

單位：新臺幣千元

卹償金	資遣費	福 利 費					提繳費	合 計	兼任人員 用人費用	總 計
		分擔保 險費	傷病醫 藥費	提撥福 利金	員工通勤 交通費	其他				
		11,040	208			3,468		226,774	13,887	240,661
		11,040	208			3,468		226,774	13,887	240,661
		11,000	208			3,452		166,469		166,469
		40				16		438		438
									13,887	13,887
								59,867		59,867

新北市立新泰國民中學  
 新北市地方教育發展基金  
**各項費用彙計表**  
 中華民國102年度

單位：新臺幣千元

前年度決算數	上年度預算數	用途別科目	本 年 度 預 算 數				
			合 計	各科教育 業務	其他教育 計畫	一般行政 管理計畫	建築及設 備計畫
202,070	225,292	合 計	254,898	254,448	0	0	450
190,299	209,956	用人費用	240,661	240,661	0	0	0
115,165	111,324	正式員額薪資	98,898	98,898	0	0	0
113,312	108,630	職員薪金	96,248	96,248	0	0	0
1,852	2,694	工員工資	2,650	2,650	0	0	0
6,786	8,721	聘僱及兼職人員薪資	14,209	14,209	0	0	0
	285	聘用人員薪金	0	0	0	0	0
315	542	約僱職員薪金	322	322	0	0	0
6,471	7,894	兼職人員酬金	13,887	13,887	0	0	0
61	61	超時工作報酬	770	770	0	0	0
61	61	加班費	770	770	0	0	0
28,093	43,544	獎金	28,851	28,851	0	0	0
13,441	20,624	考績獎金	13,811	13,811	0	0	0
14,652	22,920	年終獎金	15,040	15,040	0	0	0
23,654	28,884	退休及卹償金	83,217	83,217	0	0	0
23,654	28,884	職員退休及離職金	83,217	83,217	0	0	0
16,541	17,422	福利費	14,716	14,716	0	0	0
10,610	12,708	分擔員工保險費	11,040	11,040	0	0	0
111	208	傷病醫藥費	208	208	0	0	0
379		體育活動費	0	0	0	0	0
5,442	4,506	其他福利費	3,468	3,468	0	0	0
5,737	7,310	服務費用	7,037	7,037	0	0	0
1,054	1,510	水電費	1,596	1,596	0	0	0
958	1,326	工作場所電費	1,423	1,423	0	0	0
96	182	工作場所水費	171	171	0	0	0
	2	氣體費	2	2	0	0	0
182	218	郵電費	218	218	0	0	0
39	28	郵費	28	28	0	0	0
143	190	電話費	190	190	0	0	0
5	22	旅運費	22	22	0	0	0



新北市立新泰國民中學  
 新北市地方教育發展基金  
**各項費用彙計表**  
 中華民國102年度

單位：新臺幣千元

前年度決算數	上年度預算數	用途別科目	本 年 度 預 算 數				
			合 計	各科教育 業務	其他教育 計畫	一般行政 管理計畫	建築及設 備計畫
5	22	國內旅費	22	22	0	0	0
158	320	印刷裝訂與廣告費	300	300	0	0	0
158	320	印刷及裝訂費	300	300	0	0	0
1,623	1,979	修理保養及保固費	1,716	1,716	0	0	0
1,417	1,596	一般房屋修護費	1,352	1,352	0	0	0
		機械及設備修護費	0	0	0	0	0
37	51	交通及運輸設備修護費	51	51	0	0	0
169	332	什項設備修護費	313	313	0	0	0
4	4	保險費	9	9	0	0	0
4	4	交通及運輸設備保險費	9	9	0	0	0
2,415	2,952	一般服務費	2,916	2,916	0	0	0
96	96	外包費	108	108	0	0	0
2,319	2,421	計時與計件人員酬金	2,364	2,364	0	0	0
	435	體育活動費	444	444	0	0	0
165	173	專業服務費	168	168	0	0	0
		工程及管理諮詢服務費	0	0	0	0	0
92	103	講課鐘點、稿費、出席審查及查詢費	84	84	0	0	0
24	24	委託檢驗(定)試驗認證費	24	24	0	0	0
49	46	試務甄選費	60	60	0	0	0
		其他	0	0	0	0	0
132	132	公共關係費	92	92	0	0	0
132	132	公共關係費	92	92	0	0	0
2,122	1,906	材料及用品費	2,006	2,006	0	0	0
30	39	使用材料費	48	48	0	0	0
30	39	燃料	48	48	0	0	0
		油脂	0	0	0	0	0

新北市立新泰國民中學  
 新北市地方教育發展基金  
**各項費用彙計表**  
 中華民國102年度

單位：新臺幣千元

前年度決算數	上年度預算數	用途別科目	本 年 度 預 算 數				
			合 計	各科教育 業務	其他教育 計畫	一般行政 管理計畫	建築及設 備計畫
2,092	1,867	用品消耗	1,958	1,958	0	0	0
1,783	1,501	辦公（事務）用品	1,517	1,517	0	0	0
94	110	報章什誌	110	110	0	0	0
88	84	農業與園藝用品及 環境美化費	117	117	0	0	0
40	40	化學藥劑與實驗用 品	55	55	0	0	0
87	100	醫療用品(非醫療院 所使用)	80	80	0	0	0
	32	其他	79	79	0	0	0
46	110	租金、償債與利息	115	115	0	0	0
46	110	什項設備租金	115	115	0	0	0
46	110	什項設備租金	115	115	0	0	0
500	450	購建固定資產、無形資 產及非理財目的之長期 投資	450	0	0	0	450
500	450	購置固定資產	450	0	0	0	450
		購置機械及設備	129	0	0	0	129
200		購置交通及運輸設 備	0	0	0	0	0
300	450	購置什項設備	321	0	0	0	321
27	32	稅捐及規費(強制費)	32	32	0	0	0
15	16	消費與行為稅	16	16	0	0	0
15	16	使用牌照稅	16	16	0	0	0
8	8	規費	8	8	0	0	0
1	1	行政規費與強制費	1	1	0	0	0
7	7	汽車燃料使用費	7	7	0	0	0
4	8	繳庫	8	8	0	0	0
4	8	解繳公庫	8	8	0	0	0
3,339	5,528	會費、捐助、補助、分 攤、照護、救濟與交流 活動費	4,597	4,597	0	0	0
4	33	會費	33	33	0	0	0

新北市立新泰國民中學  
 新北市地方教育發展基金  
**各項費用彙計表**  
 中華民國102年度

單位：新臺幣千元

前年度決算數	上年度預算數	用途別科目	本 年 度 預 算 數				
			合 計	各科教育 業務	其他教育 計畫	一般行政 管理計畫	建築及設 備計畫
3	32	學術團體會費	32	32	0	0	0
1	1	職業團體會費	1	1	0	0	0
2,027	2,566	捐助、補助與獎助	2,134	2,134	0	0	0
2,027	2,556	獎助學員生給與	2,116	2,116	0	0	0
	10	其他	18	18	0	0	0
320	390	補貼(償)、獎勵、慰 問、照護與救濟	390	390	0	0	0
320	390	慰問金、照護及濟 助金	390	390	0	0	0
988	2,539	競賽及交流活動費	2,040	2,040	0	0	0
988	2,539	技能競賽	2,040	2,040	0	0	0

新北市立新泰國民中學  
 新北市地方教育發展基金

固定項目明細表

中華民國102年度

單位:新臺幣千元

項 目	期 初 餘 額	本 年 度 增 加	本 年 度 減 少	期 末 餘 額	說 明
資產	28,055	450	0	28,505	
土地	0	0	0	0	
土地改良物	0	0	0	0	
房屋及建築	22,586	0	0	22,586	
機械及設備	1,167	129	0	1,296	
交通及運輸設備	404	0	0	404	
什項設備	3,899	321	0	4,220	
購建中固定資產	0	0	0	0	
電腦軟體	0	0	0	0	

註：

主辦會計人員： 林錦淑

基金主持人： 張國振