

中華民國101年度

# 新 北 市 總 預 算 案

新北市政府教育局主管

新北市地方教育發展基金  
新北市立新泰國民中學

附屬單位預算之分預算  
(非營業部分)

新北市立新泰國民中學編

新北市立新泰國民中學  
地方教育發展基金  
目 次  
中 華 民 國 101 年 度

一、業務計畫及預算說明.....	第	1	-	3	頁
二、主要表					
1、基金來源、用途及餘絀預計表.....	第	4	-	4	頁
2、基金來源、用途及餘絀預計表說明.....	第	5	-	5	頁
3、現金流量預計表.....	第	6	-	6	頁
三、明細表					
1、基金來源明細表.....	第	7	-	7	頁
2、基金用途明細表.....	第	8	-	12	頁
四、附 表					
單位(或計畫)成本分析表.....	第	13	-	13	頁
五、參考表					
1、預計平衡表.....	第	14	-	14	頁
2、5年來主要業務計畫分析表.....	第	15	-	15	頁
3、員工人數彙計表.....	第	16	-	16	頁
4、用人費用彙計表-依人員別.....	第	18	-	19	頁
5、用人費用彙計表-依用途別.....	第	20	-	21	頁
6、各項費用彙計表.....	第	22	-	26	頁
六、附 錄					
固定項目明細表.....	第	27	-	27	頁

**新 北 市 立 新 泰 國 民 中 學**  
**新 北 市 地 方 教 育 發 展 基 金**

**業務計畫及預算說明**

**中華民國 101 年度**

**壹、基金概況：**

**一、設立宗旨：**

(一)本校依據「國民教育法」之規定辦理，以養成德、智、體、群、美五育均衡發展之健全國民為宗旨。

(二)本校自 99 年度起依教育經費編列與管理法第 13 條規定設置「新北市地方教育發展基金」，以促進教育健全發展，提昇教育經費運用績效。

**二、組織概況：**

本校設置校長 1 人，綜理全校校務，下設教務處、學務處、總務處、輔導處、附設幼稚園、人事室及會計室等單位，員額編制教師 159 人、職員 11 人、技工 1 人、工友 6 人，共計 178 人。

三、基金歸類及屬性：本基金依據教育經費編列與管理法第 13 條規定設置，為預算法第 4 條第 1 項第 2 款第 5 目所定之有特定收入來源而供特殊用途者之特別收入基金，並以新北市政府教育局為主管機關。

**貳、前年度及上年度已過期間預算執行情形（前年度決算結果及上年度預算截至 100 年 6 月 30 日止執行情形）：**

一、前年度預算執行情形：無。

二、100 年上半年執行情形說明(截至 100 年 6 月 30 日止執行情形)：

1.基金來源部分：徵收及依法分配收入 1,202 元、勞務收入 44,000 元、財產收入 32,827 元、政府撥入收入 136,597,521 元、其他收入 57,107 元。

2.基金用途部分：國民教育業務計畫 110,382,714 元、建築及設備業務計畫 165,700 元。

3.總計 100 年上半年賸餘(短絀)數 26,184,243 元。

## 參、業務計畫：

### 一、基金來源：

本年度基金來源計有服務收入 206,000 元、財產處分收入 36,000 元、利息收入 22,000 元、其他財產收入 8,000 元、市庫撥款收入 222,594,000 元、學雜費收入 2,081,000 元、雜項收入 65,000 元，合計為 225,012,000 元，主要財源係市庫撥款收入 222,594,000 元。

### 二、基金用途：本年度基金用途計有

#### (一)國民教育業務計畫：

本年度預算編列 224,842,000 元，計有普通班 66 班、特教班 3 班、附設幼稚園 5 班，合計 74 班，學生人數 2,293 人；另有補校 3 班，學生人數 70 人；擬新購英語、音樂、自然、廣播、圖書等各科教學設備，辦理數位教學與科學推廣活動，預期績效革新教學方法，充實各科教材，提高教學效能。辦理場地開放、藝文競賽、科學、學生輔導活動等項目，透過各項活動，以鍛鍊學童強健的身心，增進學童生活智慧。配合校務推動行政處室支援工作，進而增進校務運作。

#### (二)建築及設備業務計畫：

本年度預算編列 450,000 元，主要係編列其他設備計 450,000 元，辦理充實各項教學及辦公設備。

## 肆、預算概要：

### 一、基金來源及用途之預計：

(一) 本年度基金來源 225,012,000 元，較上年度預算數 197,321,000 元，增加 27,691,000 元，約 14.03%，主要係市庫撥款收入增加所致。

(二) 本年度基金用途 225,292,000 元，較上年度預算數 197,321,000 元，增加 27,971,000 元，約 14.18%，主要係幼稚園併入國中所致。

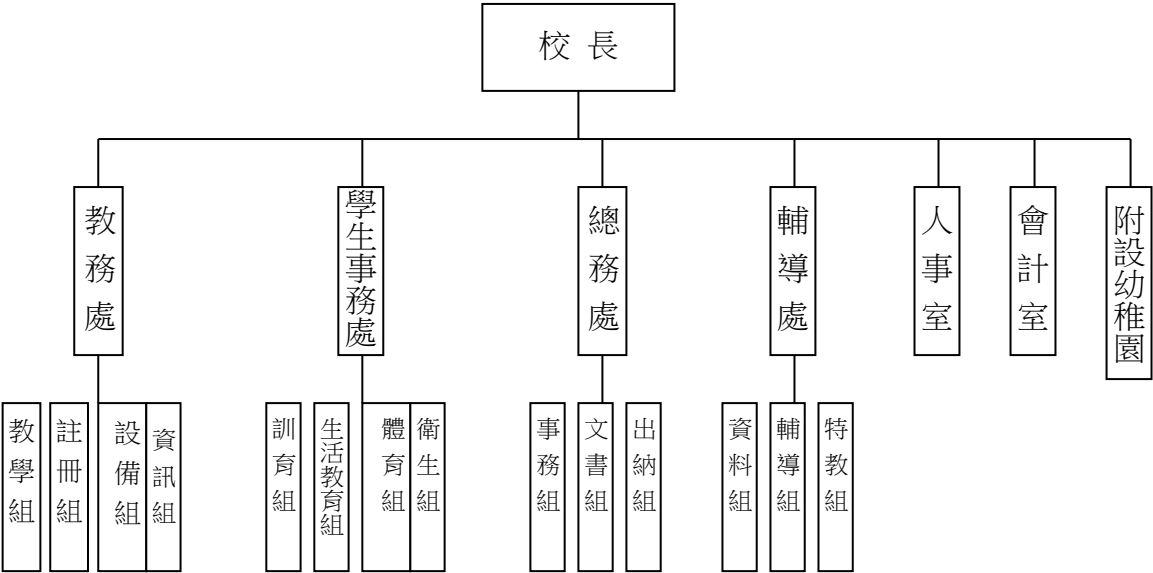
### 二、基金餘絀之預計：

本年度基金來源及用途相抵後，本期短絀 280,000 元，由本基金以前年度賸餘金額補足。

三、補辦預算事項：無

伍、組織系統圖：

新 北 市 立 新 泰 國 民 中 學  
組 織 系 統 圖



員額編制表																						
教育人員				公務人員													技工工友				編制員額總計	
總班級數	總教師人數	校長	專任運動教練	組長	幹事	管理員	護理師或護士	營養師	主任(人)	助理員(人)	書記	人事管理員	會計主任	佐理員(會)	會計員	留用人員	合計	技工	工友	廚工		合計
74	158	1	1	3	4	0	1	0	1	0	0	0	1	1	0	0	11	1	4	2	7	178

新北市立新泰國民中學  
 新北市地方教育發展基金  
**基金來源、用途及餘絀預計表**  
 中華民國101年度

單位：新臺幣千元

前年度決算數	項 目	本年度預算數	上年度預算數	比較增減(一)
197,640	基金來源	225,012	197,321	27,691
65	徵收及依法分配收入	0	0	0
65	違規罰款收入	0	0	0
142	勞務收入	206	180	26
142	服務收入	206	180	26
121	財產收入	66	28	38
90	財產處分收入	36	0	36
31	利息收入	22	20	2
0	其他財產收入	8	8	0
197,292	政府撥入收入	222,594	197,097	25,497
197,292	縣（市）庫撥款收入	222,594	197,097	25,497
0	教學收入	2,081	0	2,081
0	學雜費收入	2,081	0	2,081
21	其他收入	65	16	49
21	雜項收入	65	16	49
196,778	基金用途	225,292	197,321	27,971
196,278	國民教育計畫	224,842	196,821	28,021
196,278	國民中學教育	224,842	196,821	28,021
500	建築及設備計畫	450	500	-50
47	交通及運輸設備	0	200	-200
454	其他設備	450	300	150
861	本期賸餘（短絀一）	-280	0	-280
0	期初基金餘額	861	0	861
861	期末基金餘額	581	0	581

備註：

新北市立新泰國民中學  
地方教育發展基金  
基金來源、用途及餘絀預計表說明  
中華民國 101 年度

壹、基金來源：

- 一、勞務收入：本年度預算數為 206,000 元，主要為場地租借 160,000 元、教師甄試報名費 46,000 元。
- 二、財產收入：本年度預算數為 66,000 元，主要為財產處分收入 36,000 元、利息收入 22,000 元、其他財產收入 8,000 元。
- 三、政府撥入收入：本年度預算數為 222,594,000 元，主要為市庫撥款收入。
- 四、教學收入：本年度預算數為 2,081,000 元，主要為幼稚園學費 1,808,000 元、幼稚園學生活動費 273,000 元。
- 五、其他收入：本年度預算數為 65,000 元，主要為資源回收收入。

貳、基金用途：

- 一、國民教育業務計畫：本年度預算數為 224,842,000 元，主要擬增購英語、音樂、自然、廣播、圖書等各科教學設備，辦理數位教學與科學推廣活動，預期績效革新教學方法，充實各科教材，提高教學效能。辦理場地開放、藝文競賽、科學、學生輔導活動等項目，透過各項活動，以鍛鍊學童強健的身心，增進學童生活智慧。配合校務推動行政處室支援工作，進而增進校務運作。
- 二、建築及設備業務計畫：本年度預算編列購置其他設備計 450,000 元，主要係充實各項教學及行政等設備以改善教學環境，增進教學效能。

新北市立新泰國民中學  
 新北市地方教育發展基金  
**現金流量預計表**  
 中華民國101年度

單位：新臺幣千元

項 目	預 算 數	說 明
業務活動之現金流量		
本期賸餘(短絀—)	-280	
調整非現金項目	0	
流動負債淨增(淨減—)	0	
業務活動之淨現金流入(流出—)	-280	
其他活動之現金流量		
增加短期債務及其他負債	0	
增加其他負債	0	
其他活動之淨現金流入(流出—)	0	
現金及約當現金之淨增(淨減—)	-280	
期初現金及約當現金	28,061	
期末現金及約當現金	27,781	

註：



新北市立新泰國民中學  
 新北市地方教育發展基金  
**基金來源明細表**  
 中華民國 101 年 度

單位：新臺幣千元

科目及業務項目	單 位	預 算 數			說 明
		數量 (業務量)	利(費)率(元)	金 額	
勞務收入				206	
服務收入	年	1	160,000	160	場地租借(收支對列)
服務收入	年	1	46,000	46	考試報名費(收支對列)
財產收入				66	
財產處分收入	年	1	36,000	36	財產報廢變賣收入
利息收入	年	1	22,000	22	專戶利息收入
其他財產收入	年	1	8,000	8	校長宿舍使用費
政府撥入收入				222,594	
縣（市）庫撥款收入	年	1	222,594,000	222,594	市庫撥款收入
教學收入				2,081	
學雜費收入	年	1	273,000	273	學生活動費(收支對列)-幼稚園
學雜費收入	年	1	1,808,000	1,808	學費-幼稚園
其他收入				65	
雜項收入	年	1	65,000	65	資源回收(收支對列)
總 計：				225,012	

新北市立新泰國民中學  
 新北市地方教育發展基金  
**基金用途明細表**  
 中華民國101年度

單位：新臺幣千元

前年度 決算數	業務計畫及 用途別科目	本年度 預算數	上年度 預算數	計畫內容說明
196,278	53 國民教育計畫	224,842	196,821	
187,480	1 用人費用	209,956	185,272	
116,855	11 正式員額薪資	111,324	112,854	
115,036	113 職員薪金	108,630	111,023	教職員薪資
1,819	114 工員工資	2,694	1,831	技工、工友及廚工薪資
6,268	12 聘僱及兼職人員薪資	8,721	7,790	
0	121 聘用人員薪金	285	0	專任主任約聘六等1名薪資
310	122 約僱職員薪金	322	312	啟智班教師助理員約僱三等1名薪資
0		220	0	教保服務人員約僱五等1名薪資
5,957	124 兼職人員酬金	174	174	補校兼職人員工作補助費-兼職交通費
0		120	120	補校兼職人員工作補助費-主管加給
0		72	72	補校導師費
0		1,419	1,419	組織創新及人力資源整合試辦方案兼代課鐘點費
0		1,055	1,031	補校鐘點費
0		254	162	國中兼任輔導教師減課鐘點費
0		4,800	4,500	兼代課鐘點費
163	13 超時工作報酬	61	49	
143	131 加班費	29	29	補校工友加班費
20		20	20	各項業務加班費
0		12	0	學生活動費(收支對列)-各項業務加班費
28,619	15 獎金	43,544	34,266	
13,717	151 考績獎金	20,624	17,890	教職員工考績獎金
14,902	152 年終獎金	40	39	啟智班教師助理員年終獎金
0		22,880	16,337	教職員工年終獎金
20,083	16 退休及卹償金	28,884	14,811	
18,994	161 職員退休及離職金	22,055	9,039	教職員退撫基金提撥
1,089		20	19	啟智班教師助理員離職儲金提撥
0		1,140	960	長期代理代課教師勞退準備金
0		5,643	4,793	支(兼)領月退休人員年終慰問金
0		10	0	教保服務人員離職儲金提撥
0		16	0	專任主任離職儲金提撥
15,493	18 福利費	17,422	15,502	
10,512	181 分擔員工保險費	39	37	啟智班教師助理員勞保、健保
0		12,617	10,980	教職員工公保、勞保、健保
0		21	0	教保服務人員勞保、健保
0		31	0	專任主任勞保、健保

新北市立新泰國民中學  
 新北市地方教育發展基金  
**基金用途明細表**  
 中華民國101年度

單位：新臺幣千元

前年度 決算數	業務計畫及 用途別科目	本年度 預算數	上年度 預算數	計畫內容說明
48183	傷病醫藥費	208	202	教職員健康檢查費
184186	體育活動費	0	2	
0		0	399	
3,24718Y	其他福利費	2,366	2,023	公教人員各項補助(婚喪及生育補助、子女教育補助等)
964		16	16	啟智班教師助理員休假補助費
538		1,022	907	退休人員及支領年撫卹金之遺族子女教育補助費
0		538	440	教職員工休假補助費(逾14日)
0		564	496	教職員工休假補助費(14日內)
5,7292	<b>服務費用</b>	7,310	6,045	
1,34921	<b>水電費</b>	1,510	1,260	
1,186212	工作場所電費	1,291	1,091	電費
0		35	35	補校費用-電費
163214	工作場所水費	172	122	水費
0		10	10	補校費用-水費
0217	氣體費	2	2	瓦斯費
18122	<b>郵電費</b>	218	208	
36221	郵費	28	28	郵資
145222	電話費	180	180	電話費
0		10	0	學生活動費(收支對列)-電話費
1323	<b>旅運費</b>	22	20	
13231	國內旅費	20	20	國內旅費
0		2	0	學生活動費(收支對列)-國內旅費
15824	<b>印刷裝訂與廣告費</b>	320	300	
158241	印刷及裝訂費	300	300	各項資料印刷裝訂費
0		20	0	學生活動費(收支對列)-各項資料印刷裝訂費
1,80625	<b>修理保養及保固費</b>	1,979	1,487	
1,433252	一般房屋修護費	1,134	1,026	辦公房屋等建物修繕
0		152	152	場地租借(收支對列)-辦公房屋等建物修繕
0		280	0	辦公房屋等建物修繕
0		30	0	學生活動費(收支對列)-辦公房屋等建物修繕
93255	機械及設備修護費	0	0	
31256	交通及運輸設備修護費	51	37	身心障礙學生就學交通車養護費
249257	什項設備修護費	241	241	教學儀器修護費
0		31	31	飲水設備維護費
0		60	0	學生活動費(收支對列)-教學儀器修護費

新北市立新泰國民中學  
 新北市地方教育發展基金  
**基金用途明細表**  
 中華民國101年度

單位：新臺幣千元

前年度 決算數	業務計畫及 用途別科目	本年度 預算數	上年度 預算數	計畫內容說明
426	<b>保險費</b>	4	4	
4264	交通及運輸設備保險費	4	4	身心障礙學生就學交通車保險費
1,82327	<b>一般服務費</b>	2,952	2,487	
0279	外包費	96	96	保全服務費
1,82327D	計時與計件人員酬金	1,359	1,359	組織創新及人力資源整合試辦方案臨時人員5人薪資、保險、年終工作獎金及退職準備
0		354	344	身心障礙學生就學交通車司機1人薪資、保險、年終工作獎金及退職準備
0		62	60	校園門禁安全維護費-僱用專人值勤加班費
0		292	284	校園門禁安全維護費-僱用專人值勤1人薪資、保險、年終工作獎金及退職準備
0		62	60	僱用專人值勤加班費
0		292	284	僱用專人值勤1人薪資、保險、年終工作獎金及退職準備
027F	<b>體育活動費</b>	429	0	教職員工文康活動費
0		2	0	啟智班教師助理員文康活動費
0		2	0	教保服務人員文康活動費
0		2	0	專任主任文康活動費
26428	<b>專業服務費</b>	173	147	
24284	工程及管理諮詢服務費	0	0	
7285	講課鐘點、稿費、出席審查及查詢費	87	87	體育重點學校補助課業輔導費
0		16	16	講師鐘點費
0287	委託檢驗(定)試驗認證費	24	24	高低壓供電電氣技工維護費
36289	試務甄選費	46	20	考試報名費(收支對列)-辦理教師甄選相關費用
19728Y	其他	0	0	
13229	<b>公共關係費</b>	132	132	
132291	公共關係費	132	132	因公所需之招待饋贈費用
1,2853	<b>材料及用品費</b>	1,906	1,973	
3331	<b>使用材料費</b>	39	33	
0312	燃料	39	33	身心障礙學生就學交通車油料(4566-KH)
33313	油脂	0	0	
1,25232	<b>用品消耗</b>	1,867	1,940	
1,115321	辦公(事務)用品	381	381	辦公費-教學及行政用各項用品、文具、紙張等
0		46	46	補校費用-辦公及教學等用品

新北市立新泰國民中學  
 新北市地方教育發展基金  
**基金用途明細表**  
 中華民國101年度

單位：新臺幣千元

前年度 決算數	業務計畫及 用途別科目	本年度 預算數	上年度 預算數	計畫內容說明
0321 0	辦公（事務）用品	1,024 50	1,225 0	辦公及教學等用品 學生活動費(收支對列)-辦公及 教學等用品
88322 0	報章什誌	100 10	100 0	訂閱圖書、報紙及雜誌等費用 學生活動費(收支對列)-訂閱圖 書、報紙及雜誌等費用
21323 0	農業與園藝用品及環境美化 費	65 19	16 0	資源回收(收支對列)-校園綠美 化及環境清潔衛生用品 學生活動費(收支對列)-校園綠 美化及環境清潔衛生用品
29324 0328 032Y 0	化學藥劑與實驗用品 醫療用品(非醫療院所使用) 其他	40 100 16 16	40 100 16 16	教學實驗用品 健康中心醫療保健用品 特教班教材編輯費 特教班常年事務費
734	租金、償債與利息	110	100	
7345	什項設備租金	110	100	
73451 0	什項設備租金	100 10	100 0	影印機租金 學生活動費(收支對列)-影印機 租金
286 1564 15646	稅捐、規費(強制費)與繳庫 消費與行為稅 使用牌照稅	32 16 16	32 16 16	
866 0661	規費 行政規費與強制費	8 1	8 1	
7663	汽車燃料使用費	7	7	身心障礙學生就學交通車牌照 稅(4566-KH)
567 5671	繳庫 解繳公庫	8 8	8 8	身心障礙學生就學交通車檢驗 費(4566-KH)
1,6847	會費、捐助、補助、分 攤、照護、救濟與交流活動 費	5,528	3,399	身心障礙學生就學交通車燃料 費(4566-KH)
871 8712 0713	會費 學術團體會費 職業團體會費	33 32 1	33 32 1	場地租借(收支對列)-5%繳 庫(體育發展基金)
1,28172 1,281726 0	捐助、補助與獎助 獎助學員生給與	2,566 198 2,358	2,027 198 1,829	童軍、體育等相關團體會費 護理師護士公會會費
072Y	其他	10	0	優秀學生獎勵金 低收入戶、中低收入戶、身心 障礙及家庭突遭變故學生午餐 補助 獎勵學生之獎品

新北市立新泰國民中學  
 新北市地方教育發展基金  
**基金用途明細表**  
 中華民國101年度

單位：新臺幣千元

前年度 決算數	業務計畫及 用途別科目		本年度 預算數	上年度 預算數	計畫內容說明
24274		<b>補貼(償)、獎勵、慰問、照 護與救濟</b>	390	342	
242747		慰問金、照護及濟助金	390	342	退休(職)人員三節慰問金
15375		<b>競賽及交流活動費</b>	2,539	997	
153751		技能競賽	2,309	802	體育重點學校參賽及培訓經費
0			80	90	體育重點學校補助弱勢學生體 育績優培訓經費
0			150	105	參加各項競賽活動相關費用
5005M		<b>建築及設備計畫</b>	450	500	
5005		購建固定資產、無形資產及 非理財目的之長期投資	450	500	
50051		購置固定資產	450	500	
114514		購置機械及設備	0	0	
47515		購置交通及運輸設備	0	200	
339516		購置什項設備	400	300	充實各項教學及辦公設備
0			50	0	學生活動費(收支對列)-充實各 項教學及辦公設備
196,778		總        計	225,292	197,321	

新北市立新泰國民中學  
 新北市地方教育發展基金  
 單位（或計畫）成本分析表  
 中華民國 101 年度

單位：新臺幣千元

計 畫 別	單位	單位 成本	數量	預 算 數	說 明
國民教育計畫				224,842	
國民中學教育				224,842	
建築及設備計畫				450	
交通及運輸設備				0	
其他設備				450	
合 計				225,292	

新北市立新泰國民中學  
 新北市地方教育發展基金  
**預計平衡表**  
 中華民國101年12月31日

單位：新臺幣千元

99.年(前年)12月31日 實際數	科 目	101年(今年)12月31日 預 計 數	100年(上年)12月31日 調 整 後 預 計 數	比較增減(-)
640,633	資 產 合 計	640,353	640,633	-280
640,633	資 產	640,353	640,633	-280
28,061	流動資產	27,781	28,061	-280
28,061	現金	27,781	28,061	-280
28,061	銀行存款	27,781	28,061	-280
360	投資、長期應收款 項、貸墊款及準備金	360	360	0
360	準備金	360	360	0
360	退休及離職準備 金	360	360	0
612,212	其他資產	612,212	612,212	0
612,212	什項資產	612,212	612,212	0
612,212	代管資產	612,212	612,212	0
639,771	負 債	639,771	639,771	0
20,234	流動負債	20,234	20,234	0
20,234	應付款項	20,234	20,234	0
20,234	應付代收款	20,234	20,234	0
619,537	其他負債	619,537	619,537	0
619,537	什項負債	619,537	619,537	0
6,965	存入保證金	6,965	6,965	0
360	應付退休及離職 金	360	360	0
612,212	應付代管資產	612,212	612,212	0
861	基金餘額	581	861	-280
861	基金餘額	581	861	-280
861	基金餘額	581	861	-280
861	累積餘額	581	861	-280
640,633	負債及基金餘額合計	640,353	640,633	-280



新北市立新泰國民中學  
 新北市地方教育發展基金  
 5 年來主要業務計畫分析表

中 華 民 國 101年 度

單位：新臺幣千元

年 度 及 項 目	單位	數量	單位成 本(元)或平 均利(費)率	預(決)算數	說 明
本年度預算數				225,292	
國民教育計畫				224,842	
建築及設備計畫				450	
上年度預算數				197,321	
國民教育計畫				196,821	
建築及設備計畫				500	
前年度決算數				196,778	
國民教育計畫				196,278	
建築及設備計畫				500	

新北市立新泰國民中學  
 新北市地方教育發展基金  
**員工人數彙計表**  
 中華民國 101 年度

單位:人

科 目	上年度最高可 進用員額數	本年度增減(-)數	本年度最高可 進用員額數	說 明
專任人員	167	14	181	
職員	161	10	171	
技工	1	0	1	
聘用人員	0	1	1	
約僱人員	1	1	2	
工友	4	2	6	

註1：1.聘用及約僱人員係指基金按其法定組織編制，依「聘用人員聘用條例」及參照「行政院暨所屬機關約僱人員僱用辦法」之規定聘用或約僱人員，非依前開規定聘僱人員，概不列入本表。

2.其他兼任人員係指有關機關兼辦基金業務之現職人員，應說明領有兼職酬金之人數。

註2：



新  
新  
用  
中

[illegible]

泰國民中學  
教育發展基金  
彙計表  
101年度

單位：新臺幣千元

卹償金	資遣費	福 利 費					提繳費	合 計	兼任人員 用人費用	總 計
卹償金		分擔保 險費	傷病醫 藥費	提撥福 利金	員工通勤 交通費	其他				
		12,708	208			4,506		202,062	7,894	209,956
		12,708	208			4,506		202,062	7,894	209,956
		12,617	208			3,468		194,377		194,377
		91				16		1,020		1,020
									7,894	7,894
						1,022		6,665		6,665

新北市立新  
 新北市地方  
**用人費用**  
 中華民國

科 目	正式員 額薪資	聘僱人 員薪資	超時工 作報酬	津 貼	獎 金			退休及
					年終獎金	考績獎金	其他	退休金
總 計	111,324	827	61		22,920	20,624		28,884
國民教育計畫	111,324	827	61		22,920	20,624		28,884
職員薪金	108,630							
工員工資	2,694							
聘用人員薪金		285						
約僱職員薪金		542						
兼職人員酬金								
加班費			61					
考績獎金						20,624		
年終獎金					22,920			
職員退休及離職金								28,884
分擔員工保險費								
傷病醫藥費								
體育活動費								
其他福利費								

泰國民中學  
教育發展基金  
彙計表  
101年度

單位：新臺幣千元

卹償金	資遣費	福 利 費					提繳費	合 計	兼任人員 用人費用	總 計
		分擔保 險費	傷病醫 藥費	提撥福 利金	員工通勤 交通費	其他				
		12,708	208			4,506		202,062	7,894	209,956
		12,708	208			4,506		202,062	7,894	209,956
								108,630		108,630
								2,694		2,694
								285		285
								542		542
									7,894	7,894
								61		61
								20,624		20,624
								22,920		22,920
								28,884		28,884
		12,708						12,708		12,708
			208					208		208
						4,506		4,506		4,506

新北市立新泰國民中學  
 新北市地方教育發展基金  
**各項費用彙計表**  
 中華民國101年度

單位：新臺幣千元

前年度決算數	上年度預算數	用途別科目	本 年 度 預 算 數				
			合 計	各科教育 業務	其他教育 計畫	一般行政 管理計畫	建築及設 備計畫
196,778	197,321	合 計	225,292	224,842			450
187,480	185,272	用人費用	209,956	209,956			
116,855	112,854	正式員額薪資	111,324	111,324			
115,036	111,023	職員薪金	108,630	108,630			
1,819	1,831	工員工資	2,694	2,694			
6,268	7,790	聘僱及兼職人員薪資	8,721	8,721			
		聘用人員薪金	285	285			
310	312	約僱職員薪金	542	542			
5,957	7,478	兼職人員酬金	7,894	7,894			
163	49	超時工作報酬	61	61			
163	49	加班費	61	61			
28,619	34,266	獎金	43,544	43,544			
13,717	17,890	考績獎金	20,624	20,624			
14,902	16,376	年終獎金	22,920	22,920			
20,083	14,811	退休及卹償金	28,884	28,884			
20,083	14,811	職員退休及離職金	28,884	28,884			
15,493	15,502	福利費	17,422	17,422			
10,512	11,017	分擔員工保險費	12,708	12,708			
48	202	傷病醫藥費	208	208			
184	401	體育活動費	0	0			
4,750	3,882	其他福利費	4,506	4,506			
5,729	6,045	服務費用	7,310	7,310			
1,349	1,260	水電費	1,510	1,510			
1,186	1,126	工作場所電費	1,326	1,326			
163	132	工作場所水費	182	182			
	2	氣體費	2	2			
181	208	郵電費	218	218			
36	28	郵費	28	28			
145	180	電話費	190	190			
13	20	旅運費	22	22			



新北市立新泰國民中學  
 新北市地方教育發展基金  
**各項費用彙計表**  
 中華民國101年度

單位：新臺幣千元

前年度決算數	上年度預算數	用途別科目	本 年 度 預 算 數				
			合 計	各科教育 業務	其他教育 計畫	一般行政 管理計畫	建築及設 備計畫
13	20	國內旅費	22	22			
158	300	印刷裝訂與廣告費	320	320			
158	300	印刷及裝訂費	320	320			
1,806	1,487	修理保養及保固費	1,979	1,979			
1,433	1,178	一般房屋修護費	1,596	1,596			
93		機械及設備修護費	0	0			
31	37	交通及運輸設備修護費	51	51			
249	272	什項設備修護費	332	332			
4	4	保險費	4	4			
4	4	交通及運輸設備保險費	4	4			
1,823	2,487	一般服務費	2,952	2,952			
	96	外包費	96	96			
1,823	2,391	計時與計件人員酬金	2,421	2,421			
		體育活動費	435	435			
264	147	專業服務費	173	173			
24		工程及管理諮詢服務費	0	0			
7	103	講課鐘點、稿費、出席審查及查詢費	103	103			
	24	委託檢驗(定)試驗認證費	24	24			
36	20	試務甄選費	46	46			
197		其他	0	0			
132	132	公共關係費	132	132			
132	132	公共關係費	132	132			
1,285	1,973	材料及用品費	1,906	1,906			
33	33	使用材料費	39	39			
	33	燃料	39	39			
33		油脂	0	0			

新北市立新泰國民中學  
 新北市地方教育發展基金  
**各項費用彙計表**  
 中華民國101年度

單位：新臺幣千元

前年度決算數	上年度預算數	用途別科目	本 年 度 預 算 數				
			合 計	各科教育 業務	其他教育 計畫	一般行政 管理計畫	建築及設 備計畫
1,252	1,940	用品消耗	1,867	1,867			
1,115	1,652	辦公（事務）用品	1,501	1,501			
88	100	報章什誌	110	110			
21	16	農業與園藝用品及 環境美化費	84	84			
29	40	化學藥劑與實驗用 品	40	40			
	100	醫療用品(非醫療院 所使用)	100	100			
	32	其他	32	32			
73	100	租金、償債與利息	110	110			
73	100	什項設備租金	110	110			
73	100	什項設備租金	110	110			
500	500	購建固定資產、無形資 產及非理財目的之長期 投資	450				450
500	500	購置固定資產	450				450
114		購置機械及設備	0				0
47	200	購置交通及運輸設 備	0				0
339	300	購置什項設備	450				450
28	32	稅捐、規費(強制費)與 繳庫	32	32			
15	16	消費與行為稅	16	16			
15	16	使用牌照稅	16	16			
8	8	規費	8	8			
	1	行政規費與強制費	1	1			
7	7	汽車燃料使用費	7	7			
5	8	繳庫	8	8			
5	8	解繳公庫	8	8			
1,684	3,399	會費、捐助、補助、分 攤、照護、救濟與交流 活動費	5,528	5,528			
8	33	會費	33	33			

新北市立新泰國民中學  
 新北市地方教育發展基金  
**各項費用彙計表**  
 中華民國101年度

單位：新臺幣千元

前年度決算數	上年度預算數	用途別科目	本 年 度 預 算 數				
			合 計	各科教育 業務	其他教育 計畫	一般行政 管理計畫	建築及設 備計畫
8	32	學術團體會費	32	32			
	1	職業團體會費	1	1			
1,281	2,027	捐助、補助與獎助	2,566	2,566			
1,281	2,027	獎助學員生給與	2,556	2,556			
		其他	10	10			
242	342	補貼(償)、獎勵、慰 問、照護與救濟	390	390			
242	342	慰問金、照護及濟 助金	390	390			
153	997	競賽及交流活動費	2,539	2,539			
153	997	技能競賽	2,539	2,539			

新北市立新泰國民中學  
 新北市地方教育發展基金

固定項目明細表

中華民國101年度

單位:新臺幣千元

項 目	期 初 餘 額	本 年 度 增 加	本 年 度 減 少	期 末 餘 額	說 明
資產	18,182	450	0	18,632	
土地	0	0	0	0	
土地改良物	0	0	0	0	
房屋及建築	0	0	0	0	
機械及設備	284	0	0	284	
交通及運輸設備	343	0	0	343	
什項設備	1,130	450	0	1,580	
購建中固定資產	16,425	0	0	16,425	
電腦軟體	0	0	0	0	

註：

主辦會計人員： 林錦淑

基金主持人： 沈炳煌