

中華民國104年度

新 北 市 總 預 算 案

新北市政府教育局主管

新北市地方教育發展基金
新北市立新泰國民中學

附屬單位預算之分預算
(非營業部分)

新北市立新泰國民中學編

新北市立新泰國民中學
地方教育發展基金
目 次
中 華 民 國 104 年 度

一、業務計畫及預算說明.....	第	1	-	4	頁
二、主要表					
1、基金來源、用途及餘絀預計表.....	第	5	-	5	頁
2、基金來源、用途及餘絀預計表說明.....	第	6	-	6	頁
3、現金流量預計表.....	第	7	-	7	頁
三、明細表					
1、基金來源明細表.....	第	8	-	8	頁
2、基金用途明細表.....	第	9	-	13	頁
四、附 表					
單位(或計畫)成本分析表.....	第	14	-	14	頁
五、參考表					
1、預計平衡表.....	第	15	-	15	頁
2、5年來主要業務計畫分析表.....	第	16	-	16	頁
3、員工人數彙計表.....	第	17	-	17	頁
4、用人費用彙計表-依人員別.....	第	18	-	19	頁
5、用人費用彙計表-依用途別.....	第	20	-	21	頁
6、各項費用彙計表.....	第	22	-	25	頁
六、附 錄					
固定項目明細表.....	第	26	-	26	頁

新 北 市 立 新 泰 國 民 中 學

新 北 市 地 方 教 育 發 展 基 金

業務計畫及預算說明

中華民國 104 年度

壹、基金概況：

一、設立宗旨及願景：

- (一)本校依據「國民教育法」之規定辦理，以養成德、智、體、群、美五育均衡發展之健全國民為宗旨。
- (二)本校自 99 年度起依教育經費編列與管理法第 13 條規定設置「新北市地方教育發展基金」，以促進教育健全發展，提昇教育經費運用績效。

二、施政重點：

- (一)培育五育兼備，多元性向發展之健全國民。
- (二)加強生活教育，引導人生正確價值方向和行為態度。
- (三)陶冶並平衡身心發展，促進並調和群己關係。
- (四)以生活教育為核心，以通識教育為重點，培養具有科技頭腦、人文涵養與民主素養及國際視野的現代化國民。

三、組織概況：

本校設置校長 1 人，綜理全校校務，下設教務處、學生事務處、總務處、輔導處、附設幼兒園、人事室及會計室等單位，員額編制教師 179 人、教保員 1 人、職員 13 人、技工 1 人、工友 5 人、廚工 2 人，共計 202 人。

四、基金歸類及屬性：

本基金係預算法第 4 條第 1 項第 2 款所定，特定收入來源，供特殊用途之特別收入基金，並編製附屬單位預算。

貳、業務計畫：

一、基金來源：

本年度基金來源計有服務收入 22 萬元、財產處分收入 1 萬元、利息收入 2 千元、其他財產收入 8 千元、公庫撥款收入 2 億 5,128 萬元、學雜費收入 229 萬 8 千元、雜項收入 10 萬元，合計 2 億 5,391 萬 8 千元，主要財源係公庫撥款收入 2 億 5,128 萬元。

二、基金用途：本年度基金用途計有

(一)國民教育業務計畫：

本年度預算編列 2 億 5,346 萬 8 千元，計有普通班 73 班、特教班 4 班、附設幼兒園 5 班，合計 82 班，學生人數 2,342 人；另有補校 3 班，學生人數 55 人。本計畫擬新購各科教學設備，充實各科教材，以提高教學效能，革新教學方法；辦理場地開放、藝文競賽、數位教學、科學推廣、學生輔導等項目，以期透過各項活動，強健學生身心體魄，增進學生生活智慧；配合校務推動行政處室支援工作，進而增進運作效能。

(二)建築及設備業務計畫：

本年度預算編列 45 萬元，主要係編列其他設備 45 萬元，辦理充實各項教學、館藏圖書及辦公設備。

參、預算概要：

一、基金來源及用途之預計：

(一)本年度基金來源 2 億 5,391 萬 8 千元，較上年度預算數 2 億 6,089 萬 6 千元，減少 697 萬 8 千元，約 2.67%，主要係市庫撥款收入減少所致。

(二)本年度基金用途 2 億 5,391 萬 8 千元，較上年度預算數 2 億 6,089 萬 6 千元，減少 697 萬 8 千元，約 2.67%，主要係人事費減少所致。

二、基金餘絀之預計：

本年度基金來源及用途相抵後，本期賸餘為 0。

三、補辦預算事項：無。

肆、前年度及上年度已過期間預算執行情形（前年度決算結果及上年度預算截至 103 年 6 月 30 日止執行情形）：

一、前年度預算執行情形：基金來源決算數 2 億 5,135 萬 9,108 元，基金用途決算數 2 億 6,551 萬 323 元，短絀數 1,415 萬 1,215 元。

二、103 年上半年執行情形說明(截至 103 年 6 月 30 日止執行情形)：

(一)基金來源部分：勞務收入 1 萬 9,000 元、財產收入 1 萬 9,744 元、政府撥入收入 1 億 7,553 萬 196 元、教學收入 109 萬 8,200 元、其他收入 13 萬 8,244 元。

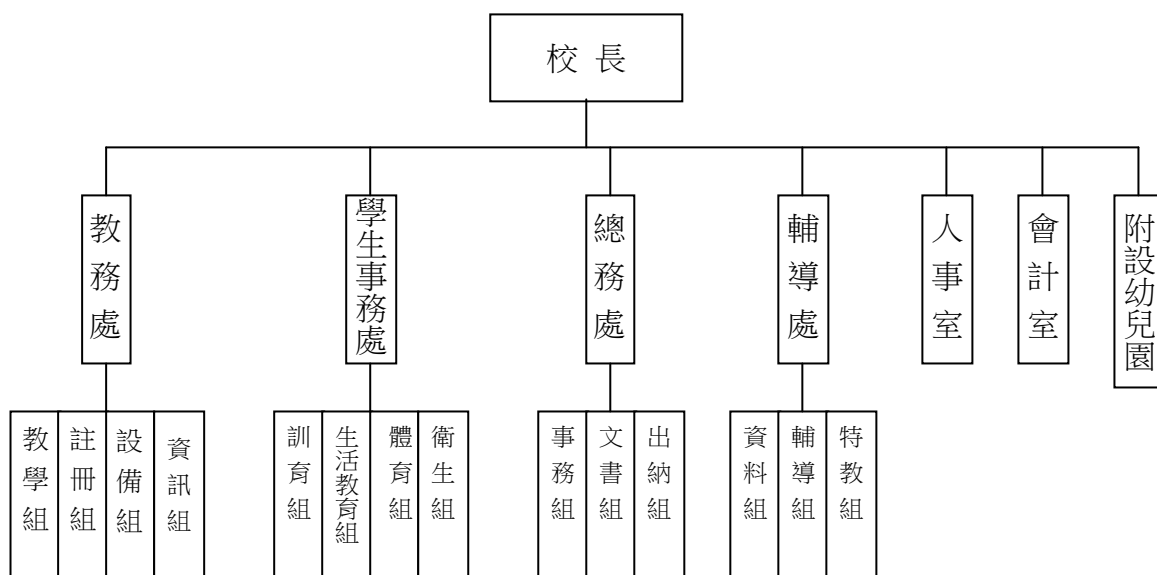
(二)基金用途部分：國民教育業務計畫 1 億 4,268 萬 7,984 元、建築及設備業務計畫 6 萬 9,160 元。

(三)總計 103 年上半年賸餘數 3,404 萬 8,240 元。

伍、組織系統圖：

新 北 市 立 新 泰 國 民 中 學

組 織 系 統 圖



員額編制表																							
教育人員					公務人員													技工工友				編制員額總計	
總班級數	總教師人數	校長	教保員	專任運動教練	組長	幹事	助理員	管理員	護理師或護士	營養師	主任(人)	助理員(人)	人事管理員	主任(會)	佐理員(會)	會計員	留用人員	合計	技工	工友	廚工		合計
82	177	1	1	2	3	5	0	0	2	0	1	0	0	1	1	0	0	13	1	5	2	8	202

新北市立新泰國民中學
地方教育發展基金
基金來源、用途及餘絀預計表
中華民國104年度

單位：新臺幣千元

前年度決算數	項 目	本年度預算數	上年度預算數	比較增減(一)
251,359	基金來源	253,918	260,896	-6,978
87	徵收及依法分配收入	0	0	0
87	違規罰款收入	0	0	0
180	勞務收入	220	220	0
180	服務收入	220	220	0
39	財產收入	20	20	0
30	財產處分收入	10	10	0
2	利息收入	2	2	0
7	其他財產收入	8	8	0
248,727	政府撥入收入	251,280	258,258	-6,978
248,727	公庫撥款收入	251,280	258,258	-6,978
2,227	教學收入	2,298	2,298	0
2,227	學雜費收入	2,298	2,298	0
99	其他收入	100	100	0
99	雜項收入	100	100	0
265,510	基金用途	253,918	260,896	-6,978
265,065	國民教育計畫	253,468	260,368	-6,900
265,065	國民中學教育	253,468	260,368	-6,900
445	建築及設備計畫	450	528	-78
445	其他設備	450	528	-78
-14,151	本期賸餘（短絀－）	0	0	0
16,212	期初基金餘額	2,060	16,401	-14,340
	解繳公庫	0	0	0
2,060	期末基金餘額	2,060	16,401	-14,340

備註：

新北市立新泰國民中學
地方教育發展基金
基金來源、用途及餘絀預計表說明
中華民國 104 年度

壹、基金來源：

- 一、勞務收入：本年度預算數為 22 萬元，主要為考試報名費 6 萬元、場地租借 16 萬元。
- 二、財產收入：本年度預算數為 2 萬元，主要為財產處分收入 1 萬元、利息收入 2 千元、其他財產收入 8 千元。
- 三、政府撥入收入：本年度預算數為 2 億 5,128 萬元，主要為市庫撥款收入 2 億 5,128 萬元。
- 四、教學收入：本年度預算數為 229 萬 8 千元，主要為幼兒園學生活動費 26 萬 8 千元、幼兒園學費 203 萬元。
- 五、其他收入：本年度預算數為 10 萬元，主要為資源回收收入 10 萬元。

貳、基金用途：

- 一、國民教育業務計畫：本年度預算數為 2 億 5,346 萬 8 千元，主要擬新購各科教學設備，充實各科教材，以提高教學效能，革新教學方法；辦理場地開放、藝文競賽、數位教學、科學推廣、學生輔導等項目，以期透過各項活動，強健學生身心體魄，增進學生生活智慧；配合校務推動行政處室支援工作，進而增進運作效能。
- 二、建築及設備業務計畫：本年度預算數為 45 萬元，包括其他設備 45 萬元，主要係辦理充實教學、圖書及辦公等設備以改善教學環境，增進教學效能。

新北市立新泰國民中學
地方教育發展基金
現金流量預計表
中華民國104年度

單位：新臺幣千元

項	目	預	算	數	說	明
業務活動之現金流量						
本期賸餘(短絀—)				0		
調整非現金項目				0		
流動資產淨減(淨增—)				0		
流動負債淨增(淨減—)				0		
業務活動之淨現金流入(流出—)				0		
其他活動之現金流量						
增加短期債務及其他負債				0		
增加其他負債				0		
其他活動之淨現金流入(流出—)				0		
現金及約當現金之淨增(淨減—)				0		
期初現金及約當現金				17,646		
期末現金及約當現金				17,646		

註：

新北市立新泰國民中學
地方教育發展基金
基金來源明細表
中華民國 104 年 度

單位：新臺幣千元

科目及業務項目	單 位	預 算 數			說 明
		數量 (業務量)	利(費)率(元)	金 額	
勞務收入				220	
服務收入	年	1	60,000	60	考試報名費(收支對列)
服務收入	年	1	160,000	160	場地租借(收支對列)
財產收入				20	
財產處分收入	年	1	10,000	10	財產報廢變賣收入
利息收入	年	1	2,000	2	專戶利息收入
其他財產收入	年	1	8,000	8	校長宿舍使用費
政府撥入收入				251,280	
公庫撥款收入	年	1	251,280,000	251,280	市庫撥款收入
教學收入				2,298	
學雜費收入	年	1	268,000	268	學生活動費(收支對列)-幼兒園
學雜費收入	年	1	2,030,000	2,030	學費-幼兒園
其他收入				100	
雜項收入	年	1	100,000	100	資源回收(收支對列)
總 計：				253,918	

新北市立新泰國民中學
地方教育發展基金
基金用途明細表
中華民國104年度

單位：新臺幣千元

前年度 決算數	業務計畫及 用途別科目	本年度 預算數	上年度 預算數	計畫內容說明
265,065	53 國民教育計畫	253,468	260,368	
265,065	531 國民中學教育	253,468	260,368	
251,756	1 用人費用	240,623	247,555	
121,673	11 正式員額薪資	120,393	132,624	
117,244	113 職員薪金	117,743	129,974	教職員薪資
1,806		0	0	
2,623	114 工員工資	2,650	2,650	技工、工友及廚工薪資
12,504	12 聘僱及兼職人員薪資	9,133	9,035	
320	122 約僱職員薪金	320	320	啟智班教師助理員約僱三等1名薪資
7,216	124 兼職人員酬金	123	123	補校兼職人員工作補助費-主管加給
4,968		0	0	
0		1,589	1,589	組織創新及人力資源整合試辦方案兼代課鐘點費
0		72	72	補校導師費
0		1,141	1,043	補校鐘點費
0		720	720	國中兼任輔導教師減課鐘點費
0		5,000	5,000	兼代課鐘點費
0		168	168	補校兼職人員工作補助費-兼職費
1,074	13 超時工作報酬	840	944	
1,042	131 加班費	29	29	補校工友加班費
20		20	20	各項業務加班費
12		12	12	學生活動費(收支對列)-幼兒園-辦理學生活動業務加班費
0		775	871	不休假加班費
0		0	12	
0		4	0	高關懷課程加班費
26,582	15 獎金	26,040	26,040	
11,398	151 考績獎金	11,000	11,000	教職員工考績獎金
15,163	152 年終獎金	15,000	15,000	教職員工年終獎金
21		0	0	
0		40	40	啟智班教師助理員年終獎金
72,191	16 退休及卹償金	68,503	62,633	
69,057	161 職員退休及離職金	0	0	
1,210		20	20	啟智班教師助理員離職儲金提撥
46		0	0	
0		1,300	1,300	長期代理代課教師勞退準備金
0		9,375	9,731	教職員退撫基金提撥
0		57,808	51,582	教職員退休金、撫慰金、獎勵金
1,878	164 卹償金	0	0	

新北市立新泰國民中學
地方教育發展基金
基金用途明細表
中華民國104年度

單位：新臺幣千元

前年度 決算數	業務計畫及 用途別科目	本年度 預算數	上年度 預算數	計畫內容說明
17,733	18 福利費	15,714	16,279	
12,390	181 分擔員工保險費	42	40	啟智班教師助理員勞保、健保
65		0	0	
0		11,000	11,000	教職員工公保、勞保、健保
79	183 傷病醫藥費	208	208	教職員健康檢查費
2,943	18Y 其他福利費	2,518	2,888	公教人員各項補助(婚喪及生育補助、子女教育補助相關費用)
1,515		1,382	1,579	退休人員及支領年撫卹金之遺族子女教育補助費
741		514	514	教職員工休假補助費(14日內)
0		34	34	教職員工休假補助費(逾14日)
0		16	16	啟智班教師助理員休假補助費
6,851	2 服務費用	6,951	7,146	
1,841	21 水電費	2,042	2,042	
1,651	212 工作場所電費	0	0	
0		1,800	1,800	電費
0		30	30	補校費用-電費
190	214 工作場所水費	0	0	
0		200	200	水費
0		10	10	補校費用-水費
0	217 氣體費	2	2	瓦斯費
210	22 郵電費	260	300	
38	221 郵費	50	50	郵資
171	222 電話費	200	240	電話費
0		10	10	學生活動費(收支對列)-幼兒園-電話費
14	23 旅運費	30	32	
14	231 國內旅費	30	30	國內旅費
0		0	2	
225	24 印刷裝訂與廣告費	190	190	
191	241 印刷及裝訂費	170	170	各項資料印刷裝訂費
35		20	20	學生活動費(收支對列)-幼兒園-各項資料印刷裝訂費
1,591	25 修理保養及保固費	1,529	1,565	
1,294	252 一般房屋修護費	1,163	1,200	辦公房屋相關建物修繕
33		30	30	學生活動費(收支對列)-幼兒園-辦公房屋相關建物修繕
0		152	140	場地租借(收支對列)-辦公房屋相關建物修繕
33	256 交通及運輸設備修護費	51	51	身心障礙學生交通車業務費-養護費(4566-KH)
213	257 什項設備修護費	32	32	飲水設備維護費

新北市立新泰國民中學
地方教育發展基金
基金用途明細表
中華民國104年度

單位：新臺幣千元

前年度 決算數	業務計畫及 用途別科目	本年度 預算數	上年度 預算數	計畫內容說明
18257	什項設備修護費	40	40	學生活動費(收支對列)-幼兒園
0		61	72	-教學儀器修護費
426	保險費	12	12	教學儀器修護費
4264	交通及運輸設備保險費	12	12	身心障礙學生交通車業務費-保險費(4566-KH)
2,74627	一般服務費	2,682	2,799	
60279	外包費	60	60	校園保全服務費
48		48	48	校園保全服務費
1,85627D	計時與計件人員酬金	1,100	1,158	組織創新及人力資源整合試辦
				方案臨時人員4人薪資、保險、
366		294	293	年終工作獎金及退職準備
0		62	62	僱用專人值勤1人薪資、保險、
0		294	293	年終工作獎金及退職準備
0				校園門禁安全維護費-僱用專人
				值勤1人加班費
				校園門禁安全維護費-僱用專人
				值勤1人薪資、保險、年終工作
				獎金及退職準備
0		356	355	身心障礙學生交通車人事費-司
				機1人薪資、保險、年終工作獎
0				金及退職準備
0		62	62	僱用專人值勤1人加班費
41627F	體育活動費	2	2	啟智班教師助理員文康活動費
0		402	466	教職員工文康活動費
0		2	0	約聘人員文康活動費
12928	專業服務費	108	108	
60285	講課鐘點、稿費、出席	0	0	
	審查及查詢費			
13		24	24	講師鐘點費
12287	委託檢驗(定)試驗認證費	24	24	高低壓供電電氣技工維護費
43289	試務甄選費	60	60	考試報名費(收支對列)-辦理教
				師甄選相關費用
9229	公共關係費	98	98	
92291	公共關係費	98	98	應業務需要加強公共關係之費
				用
2,0033	材料及用品費	2,340	2,142	
4031	使用材料費	43	43	
40312	燃料	43	43	身心障礙學生交通車業務費-油
				料(4566-KH)
1,96332	用品消耗	2,297	2,099	
1,398321	辦公(事務)用品	909	909	辦公及教學相關用品

新北市立新泰國民中學
地方教育發展基金
基金用途明細表
中華民國104年度

單位：新臺幣千元

前年度 決算數	業務計畫及 用途別科目	本年度 預算數	上年度 預算數	計畫內容說明
68321	辦公（事務）用品	64	62	學生活動費(收支對列)-幼兒園
0		138	49	-辦公及教學相關用品
0		32	45	電腦設備及維護管理費
0		636	622	補校費用-辦公及教學相關用品
				辦公費-教學及行政用各項用品
				、文具、紙張相關費用
71322	報章什誌	100	100	訂閱圖書、報紙及雜誌相關費用
10		10	10	學生活動費(收支對列)-幼兒園
				-訂閱圖書、報紙及雜誌相關費用
79323	農業與園藝用品及環境 美化費	17	17	學生活動費(收支對列)-幼兒園
0		100	100	-校園綠美化及環境清潔衛生用品
24324	化學藥劑與實驗用品	50	55	資源回收(收支對列)-校園綠美
80328	醫療用品(非醫療院所使用)	50	50	化及環境清潔衛生用品
18932Y	其他	37	36	教學實驗用品
43		22	22	健康中心醫療保健用品
0		22	22	社團活動經費
0		110	0	特教班教材編輯費
534	租金、償債與利息	65	65	特教班常年事務費
5345	什項設備租金	65	65	運動會相關經費
42451	什項設備租金	50	50	影印機租金
11		15	15	學生活動費(收支對列)-幼兒園
306	稅捐及規費(強制費)	24	24	-影印機租金
1564	消費與行為稅	16	16	
15646	使用牌照稅	16	16	身心障礙學生交通車業務費-牌照稅(4566-KH)
866	規費	8	8	
1661	行政規費與強制費	1	1	身心障礙學生交通車業務費-檢驗費(4566-KH)
7663	汽車燃料使用費	7	7	身心障礙學生交通車業務費-燃料費(4566-KH)
767	繳庫	0	0	
7671	解繳公庫	0	0	
4,3727	會費、捐助、補助、分 攤、照護、救濟與交流活 動費	3,457	3,428	
471	會費	27	26	

新北市立新泰國民中學
地方教育發展基金
基金用途明細表
中華民國104年度

單位：新臺幣千元

前年度 決算數	業務計畫及 用途別科目	本年度 預算數	上年度 預算數	計畫內容說明
3712	學術團體會費	25	25	童軍、體育相關團體會費
1713	職業團體會費	2	1	護理師護士公會會費
2,13072	捐助、補助與獎助	2,860	2,862	優秀學生獎勵金
2,116726	獎助學員生給與	219	213	低收入戶、中低收入戶、身心 障礙及家庭突遭變故學生午餐 補助
0		2,468	2,468	幼兒園兒童節禮物
872Y	其他	9	9	獎勵學生之獎品
6		10	10	教師節紀念品
0		154	162	
34474	補貼(償)、獎勵、慰 問、照護與救濟	420	390	退休(職)人員三節慰問金
344747	慰問金、照護及濟助金	420	390	
1,89475	競賽及交流活動費	150	150	
1,773751	技能競賽	0	0	
121		150	150	參加各項競賽活動相關費用
09	其他	8	8	
091	其他支出	8	8	
091Y	其他	8	8	場地租借(收支對列)-5%繳庫(體育發展基金)
4455M	建築及設備計畫	450	528	
4455M4	其他設備	450	528	
4455	購建固定資產、無形資產 及非理財目的之長期投資	450	528	
44551	購置固定資產	450	528	
224514	購置機械及設備	0	0	
0		0	78	
171516	購置什項設備	340	400	充實各項教學及辦公設備
50		50	50	學生活動費(收支對列)-幼兒園 -充實各項教學及辦公設備
0		60	0	充實學校館藏圖書
265,510	總計	253,918	260,896	

新
北
市
立
新
泰
國
民
中
學
地
方
教
育
發
展
基
金
單
位
（
或
計
畫
）
成
本
分
析
表
中
華
民
國
104
年
度

單位：新臺幣千元

計 畫 別	單位	單位 成本	數量	預 算 數	說 明
國民教育計畫				253,468	
國民中學教育				253,468	
建築及設備計畫				450	
其他設備				450	
合 計				253,918	

新北市立新泰國民中學
地方教育發展基金
預計平衡表
中華民國104年12月31日

單位：新臺幣千元

102年(前年)12月31日 實際數	科 目	104年(今年)12月31日 預 計 數	103年(上年)12月31日 調 整 後 預 計 數	比較增減(-)
759,160	資 產 合 計	759,160	759,160	0
759,160	資 產	759,160	759,160	0
17,825	流動資產	17,825	17,825	0
17,646	現金	17,646	17,646	0
17,646	銀行存款	17,646	17,646	0
89	應收款項	89	89	0
89	應收收益	89	89	0
89	預付款項	89	89	0
89	預付費用	89	89	0
492	投資、長期應收款 項、貸墊款及準備金	492	492	0
492	準備金	492	492	0
492	退休及離職準備 金	492	492	0
740,843	其他資產	740,843	740,843	0
740,843	什項資產	740,843	740,843	0
740,843	代管資產	740,843	740,843	0
757,099	負 債	757,099	757,099	0
12,959	流動負債	12,959	12,959	0
12,959	應付款項	12,959	12,959	0
12,870	應付代收款	12,870	12,870	0
89	應付費用	89	89	0
744,140	其他負債	744,140	744,140	0
744,140	什項負債	744,140	744,140	0
2,805	存入保證金	2,805	2,805	0
492	應付退休及離職 金	492	492	0
740,843	應付代管資產	740,843	740,843	0
2,060	基金餘額	2,060	2,060	0
2,060	基金餘額	2,060	2,060	0
2,060	基金餘額	2,060	2,060	0
2,060	累積餘額	2,060	2,060	0
759,160	負債及基金餘額合計	759,160	759,160	0

新北市立新泰國民中學
地方教育發展基金
5 年來主要業務計畫分析表

中 華 民 國 104年 度

單位：新臺幣千元

年 度 及 項 目	單位	數量	單位成 本(元)或平 均利(費)率	預(決)算數	說 明
本年度預算數				253,918	
國民教育計畫				253,468	
建築及設備計畫				450	
上年度預算數				260,896	
國民教育計畫				260,368	
建築及設備計畫				528	
前年度決算數				265,510	
國民教育計畫				265,065	
建築及設備計畫				445	
101年度決算數				214,267	
國民教育計畫				213,842	
建築及設備計畫				425	
100年度決算數				202,070	
國民教育計畫				201,570	
建築及設備計畫				500	

單位:人

註1：1.聘用及約僱人員係指基金按其法定組織編制，依「聘用人員聘用條例」及參照「行政院暨所屬機關約僱人員僱用辦法」之規定聘用或約僱人員，非依前開規定聘僱人員，概不列入本表。
2.其他兼任人員係指有關機關兼辦基金業務之現職人員，應說明領有兼職酬金之人數。

註2：組織創新臨時人員4人、身心障生交通車司機1人、僱用專人值勤2人。

新北市立新
地方教育
用人費用
中華民國

科 目	正式員 額薪資	聘僱人 員薪資	超時工 作報酬	津 貼	獎 金			退休及
					年終獎金	考績獎金	其他	退休金
總 計	120,393	320	840		15,040	11,000		68,503
國民教育計畫	120,393	320	840		15,040	11,000		68,503
正式人員	120,393		840		15,000	11,000		10,675
聘僱人員		320			40			20
兼任人員								
其他人員								57,808

組織創新臨時人員1,100千元、身心障生交通車司機356千元、僱用專人值勤712千元。

泰國民中學
發展基金
彙計表
104年度

單位：新臺幣千元

卹償金	資遣費	福 利 費					提繳費	合 計	兼任人員 用人費用	總 計
卹償金		分擔保 險費	傷病醫 藥費	提撥福 利金	員工通勤 交通費	其他				
		11,042	208			4,464		231,810	8,813	240,623
		11,042	208			4,464		231,810	8,813	240,623
		11,000	208			3,066		172,182		172,182
		42				16		438		438
									8,813	8,813
						1,382		59,190		59,190

新北市立新
地方教育
用人費用
中華民國

科 目	正式員 額薪資	聘僱人 員薪資	超時工 作報酬	津 貼	獎 金			退休及
					年終獎金	考績獎金	其他	退休金
總 計	120,393	320	840		15,040	11,000		68,503
國民教育計畫	120,393	320	840		15,040	11,000		68,503
職員薪金	117,743							
工員工資	2,650							
約僱職員薪金		320						
兼職人員酬金								
加班費			840					
考績獎金						11,000		
年終獎金					15,040			
職員退休及離職金								68,503
卹償金								
分擔員工保險費								
傷病醫藥費								
其他福利費								

組織創新臨時人員1,100千元、身心障生交通車司機356千元、僱用專人值勤712千元。

泰國民中學
發展基金
彙計表
104年度

單位：新臺幣千元

卹償金	資遣費	福 利 費					提繳費	合 計	兼任人員 用人費用	總 計
		分擔保 險費	傷病醫 藥費	提撥福 利金	員工通勤 交通費	其他				
		11,042	208			4,464		231,810	8,813	240,623
		11,042	208			4,464		231,810	8,813	240,623
								117,743		117,743
								2,650		2,650
								320		320
									8,813	8,813
								840		840
								11,000		11,000
								15,040		15,040
								68,503		68,503
		11,042						11,042		11,042
			208					208		208
						4,464		4,464		4,464

新北市立新泰國民中學
地方教育發展基金
各項費用彙計表
中華民國104年度

單位：新臺幣千元

前年度決算數	上年度預算數	用途別科目	合 計	年 度 預 算			
				各科教育 業務	其他教育 計畫	一般行政 管理計畫	建築及設 備計畫
265,510	260,896	合 計	253,918	253,468	0	0	450
251,756	247,555	用人費用	240,623	240,623	0	0	0
121,673	132,624	正式員額薪資	120,393	120,393	0	0	0
119,050	129,974	職員薪金	117,743	117,743	0	0	0
2,623	2,650	工員工資	2,650	2,650	0	0	0
12,504	9,035	聘僱及兼職人員薪資	9,133	9,133	0	0	0
320	320	約僱職員薪金	320	320	0	0	0
12,184	8,715	兼職人員酬金	8,813	8,813	0	0	0
1,074	944	超時工作報酬	840	840	0	0	0
1,074	944	加班費	840	840	0	0	0
26,582	26,040	獎金	26,040	26,040	0	0	0
11,398	11,000	考績獎金	11,000	11,000	0	0	0
15,184	15,040	年終獎金	15,040	15,040	0	0	0
72,191	62,633	退休及卹償金	68,503	68,503	0	0	0
70,313	62,633	職員退休及離職金	68,503	68,503	0	0	0
1,878		卹償金	0	0	0	0	0
17,733	16,279	福利費	15,714	15,714	0	0	0
12,455	11,040	分擔員工保險費	11,042	11,042	0	0	0
79	208	傷病醫藥費	208	208	0	0	0
5,199	5,031	其他福利費	4,464	4,464	0	0	0
6,851	7,146	服務費用	6,951	6,951	0	0	0
1,841	2,042	水電費	2,042	2,042	0	0	0
1,651	1,830	工作場所電費	1,830	1,830	0	0	0
190	210	工作場所水費	210	210	0	0	0
	2	氣體費	2	2	0	0	0
210	300	郵電費	260	260	0	0	0
38	50	郵費	50	50	0	0	0
171	250	電話費	210	210	0	0	0
14	32	旅運費	30	30	0	0	0

新北市立新泰國民中學
地方教育發展基金
各項費用彙計表
中華民國104年度

單位：新臺幣千元

前年度決算數	上年度預算數	用途別科目	合 計	年 度 預 算			
				各科教育 業務	其他教育 計畫	一般行政 管理計畫	建築及設 備計畫
14	32	國內旅費	30	30	0	0	0
225	190	印刷裝訂與廣告費	190	190	0	0	0
225	190	印刷及裝訂費	190	190	0	0	0
1,591	1,565	修理保養及保固費	1,529	1,529	0	0	0
1,327	1,370	一般房屋修護費	1,345	1,345	0	0	0
33	51	交通及運輸設備修 護費	51	51	0	0	0
231	144	什項設備修護費	133	133	0	0	0
4	12	保險費	12	12	0	0	0
4	12	交通及運輸設備保 險費	12	12	0	0	0
2,746	2,799	一般服務費	2,682	2,682	0	0	0
108	108	外包費	108	108	0	0	0
2,222	2,223	計時與計件人員酬 金	2,168	2,168	0	0	0
416	468	體育活動費	406	406	0	0	0
129	108	專業服務費	108	108	0	0	0
73	24	講課鐘點、稿 費、出席審查及查 詢費	24	24	0	0	0
12	24	委託檢驗(定)試驗 認證費	24	24	0	0	0
43	60	試務甄選費	60	60	0	0	0
92	98	公共關係費	98	98	0	0	0
92	98	公共關係費	98	98	0	0	0
2,003	2,142	材料及用品費	2,340	2,340	0	0	0
40	43	使用材料費	43	43	0	0	0
40	43	燃料	43	43	0	0	0
1,963	2,099	用品消耗	2,297	2,297	0	0	0
1,466	1,687	辦公（事務）用品	1,779	1,779	0	0	0
81	110	報章什誌	110	110	0	0	0
79	117	農業與園藝用品及 環境美化費	117	117	0	0	0

新北市立新泰國民中學
地方教育發展基金
各項費用彙計表
中華民國104年度

單位：新臺幣千元

前年度決算數	上年度預算數	用途別科目	合 計	年 度 預 算			
				各科教育 業務	其他教育 計畫	一般行政 管理計畫	建築及設 備計畫
24	55	化學藥劑與實驗用品	50	50	0	0	0
80	50	醫療用品(非醫療院所使用)	50	50	0	0	0
232	80	其他	191	191	0	0	0
53	65	租金、償債與利息	65	65	0	0	0
53	65	什項設備租金	65	65	0	0	0
53	65	什項設備租金	65	65	0	0	0
445	528	購建固定資產、無形資產及非理財目的之長期投資	450	0	0	0	450
445	528	購置固定資產	450	0	0	0	450
224	78	購置機械及設備	0	0	0	0	0
221	450	購置什項設備	450	0	0	0	450
30	24	稅捐及規費(強制費)	24	24	0	0	0
15	16	消費與行為稅	16	16	0	0	0
15	16	使用牌照稅	16	16	0	0	0
8	8	規費	8	8	0	0	0
1	1	行政規費與強制費	1	1	0	0	0
7	7	汽車燃料使用費	7	7	0	0	0
7		繳庫	0	0	0	0	0
7		解繳公庫	0	0	0	0	0
4,372	3,428	會費、捐助、補助、分攤、照護、救濟與交流活動費	3,457	3,457	0	0	0
4	26	會費	27	27	0	0	0
3	25	學術團體會費	25	25	0	0	0
1	1	職業團體會費	2	2	0	0	0
2,130	2,862	捐助、補助與獎助	2,860	2,860	0	0	0
2,116	2,681	獎助學員生給與	2,687	2,687	0	0	0
14	181	其他	173	173	0	0	0
344	390	補貼(償)、獎勵、慰問、照護與救濟	420	420	0	0	0

新北市立新泰國民中學
 地方教育發展基金
各項費用彙計表
 中華民國104年度

單位：新臺幣千元

前年度決算數	上年度預算數	用途別科目	合 計	年 度 預 算			
				各科教育 業務	其他教育 計畫	一般行政 管理計畫	建築及設 備計畫
344	390	慰問金、照護及濟助金	420	420	0	0	0
1,894	150	競賽及交流活動費	150	150	0	0	0
1,894	150	技能競賽	150	150	0	0	0
	8	其他	8	8	0	0	0
	8	其他支出	8	8	0	0	0
	8	其他	8	8	0	0	0

新北市立新泰國民中學

地方教育發展基金

固定項目明細表

中華民國104年度

單位:新臺幣千元

項 目	期 初 餘 額	本 年 度 增 加	本 年 度 減 少	期 末 餘 額	說 明
資產	37,051	450	0	37,501	
土地	0	0	0	0	
土地改良物	0	0	0	0	
房屋及建築	22,586	0	0	22,586	
機械及設備	5,272	0	0	5,272	
交通及運輸設備	614	0	0	614	
什項設備	8,579	450	0	9,029	
購建中固定資產	0	0	0	0	
電腦軟體	0	0	0	0	

註：