

中華民國105年度

# 新 北 市 總 預 算

新北市政府教育局主管

新北市地方教育發展基金  
新北市立新泰國民中學

附屬單位預算之分預算  
(非營業部分)

(法定版)

新北市立新泰國民中學編



新北市立新泰國民中學  
新北市地方教育發展基金  
目 次  
中 華 民 國 105 年度

|                        |   |    |   |    |   |
|------------------------|---|----|---|----|---|
| 一、業務計畫及預算說明.....       | 第 | 1  | - | 4  | 頁 |
| 二、預算主要表                |   |    |   |    |   |
| 1、基金來源、用途及餘絀預計表.....   | 第 | 5  | - | 5  | 頁 |
| 2、基金來源、用途及餘絀預計表說明..... | 第 | 6  | - | 6  | 頁 |
| 3、現金流量預計表.....         | 第 | 7  | - | 7  | 頁 |
| 三、預算明細表                |   |    |   |    |   |
| 1、基金來源明細表.....         | 第 | 8  | - | 8  | 頁 |
| 2、基金用途明細表.....         | 第 | 9  | - | 13 | 頁 |
| 四、預算附表                 |   |    |   |    |   |
| 單位(或計畫)成本分析表.....      | 第 | 14 | - | 14 | 頁 |
| 五、預算參考表                |   |    |   |    |   |
| 1、預計平衡表.....           | 第 | 15 | - | 15 | 頁 |
| 2、5年來主要業務計畫分析表.....    | 第 | 16 | - | 16 | 頁 |
| 3、員工人數彙計表.....         | 第 | 17 | - | 17 | 頁 |
| 4、用人費用彙計表-依人員別.....    | 第 | 18 | - | 19 | 頁 |
| 5、用人費用彙計表-依用途別.....    | 第 | 20 | - | 21 | 頁 |
| 6、各項費用彙計表.....         | 第 | 22 | - | 25 | 頁 |
| 六、附 錄                  |   |    |   |    |   |
| 固定項目明細表.....           | 第 | 26 | - | 26 | 頁 |



# 新 北 市 立 新 泰 國 民 中 學

## 新 北 市 地 方 教 育 發 展 基 金

### 業務計畫及預算說明

中華民國 105 年度

#### 壹、基金概況：

##### 一、設立宗旨及願景：

- (一)本校依據「國民教育法」之規定辦理，以養成德、智、體、群、美五育均衡發展之健全國民為宗旨。
- (二)本校自 99 年度起依教育經費編列與管理法第 13 條規定設置「新北市地方教育發展基金」，以促進教育健全發展，提昇教育經費運用績效。

##### 二、施政重點：

- (一)培育五育兼備，多元性向發展之健全國民。
- (二)加強生活教育，引導人生正確價值方向和行為態度。
- (三)陶冶並平衡身心發展，促進並調和群己關係。
- (四)形塑優質化校園，發揮境教潛移默化功效。
- (五)結合家長及社區資源，豐富教學活動並落實弱勢照顧以追求公平正義教育。

##### 三、組織概況：

本校設置校長 1 人，綜理全校校務，下設教務處、學生事務處、總務處、輔導處、附設幼兒園、人事室及會計室等單位，員額編制教師 175 人、教保員 4 人、職員 12 人、技工 1 人、工友 5 人、廚工 2 人，共計 200 人。

##### 四、基金歸類及屬性：

本基金係預算法第 4 條第 1 項第 2 款所定，特定收入來源，供特殊用

途之特別收入基金，並編製附屬單位預算。

## 貳、業務計畫：

### 一、基金來源：

本年度基金來源計有服務收入 26 萬元、財產處分收入 1 萬元、利息收入 2,000 元、其他財產收入 8,000 元、公庫撥款收入 2 億 6,272 萬 6,875 元、學雜費收入 277 萬 4,000 元、雜項收入 10 萬元，合計 2 億 6,588 萬 875 元，主要財源係公庫撥款收入 2 億 6,272 萬 6,875 元。

### 二、基金用途：本年度基金用途計有

#### (一)國民教育業務計畫：

本年度預算編列 2 億 6,543 萬 875 元，計有普通班 68 班、特教班 4.33 班、附設幼兒園 6 班，合計 78.33 班，學生人數 2,186 人；另有補校 3 班，學生人數 49 人。本計畫擬新購各科教學設備，充實各科教材，以提高教學效能，革新教學方法；辦理場地開放、藝文競賽、數位教學、科學推廣、學生輔導等項目，以期透過各項活動，強健學生身心體魄，增進學生生活智慧；配合校務推動行政處室支援工作，進而增進運作效能。

#### (二)建築及設備業務計畫：

本年度預算編列 45 萬元，計有其他設備 45 萬元，辦理充實各項教學、館藏圖書及辦公設備。

## 參、預算概要：

### 一、基金來源及用途之預計：

(一)本年度基金來源 2 億 6,588 萬 875 元，較上年度預算數 2 億 5,391 萬 8,000 元，增加 1,196 萬 2,875 元，約 4.71%，主要係市庫撥款收入增加所致。

(二)本年度基金用途 2 億 6,588 萬 875 元，較上年度預算數 2 億 5,391 萬 8,000 元，增加 1,196 萬 2,875 元，約 4.71%，主要係人事費用增加所致。

### 二、基金餘絀之預計：

本年度基金來源及用途相抵後，本期賸餘為 0。

三、補辦預算事項：無。

肆、前年度及上年度已過期間預算執行情形（前年度決算結果及上年度預算截至 104 年 6 月 30 日止執行情形）：

一、前年度預算執行情形：基金來源決算數 2 億 7,188 萬 2,846 元，基金用途決算數 2 億 7,108 萬 4,826 元，賸餘數 79 萬 8,020 元。

二、104 年上半年執行情形說明(截至 104 年 6 月 30 日止執行情形)：

(一)基金來源部分：徵收及依法分配收入 7,000 元、勞務收入 22 萬 2,560 元、財產收入 5,400 元、政府撥入收入 1 億 7,564 萬 5,658 元、教學收入 111 萬 8,400 元、其他收入 15 萬 5,469 元。

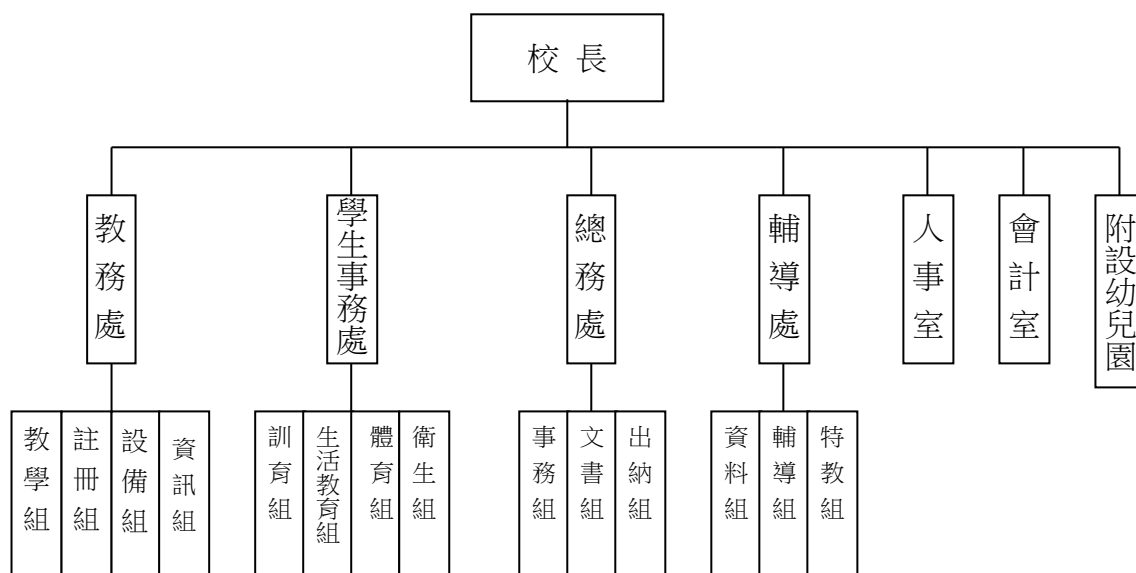
(二)基金用途部分：國民教育業務計畫 1 億 4,558 萬 9,755 元、建築及設備業務計畫 1 萬 9,500 元。

(三)總計 104 年上半年賸餘數 3,154 萬 5,232 元。

伍、組織系統圖：

新北市立新泰國民中學

組 織 系 統 圖



| 員額編制表 |       |    |     |        |      |    |        |     |       |        |       |       |        |     |      |    |      |    |    |    |        |
|-------|-------|----|-----|--------|------|----|--------|-----|-------|--------|-------|-------|--------|-----|------|----|------|----|----|----|--------|
| 教育人員  |       |    |     |        | 公務人員 |    |        |     |       |        |       |       |        |     |      |    | 技工工友 |    |    |    | 編制員額總計 |
| 總班級數  | 總教師人數 | 校長 | 教保員 | 專任運動教練 | 組長   | 幹事 | 護理師或護士 | 營養師 | 主任(人) | 助理員(人) | 人事管理員 | 主任(會) | 佐理員(會) | 會計員 | 留用人員 | 合計 | 技工   | 工友 | 廚工 | 合計 |        |
| 78.33 | 173   | 1  | 4   | 2      | 3    | 4  | 2      | 0   | 1     | 0      | 0     | 1     | 1      | 0   | 0    | 12 | 1    | 5  | 2  | 8  | 200    |



新北市立新泰國民中學  
 新北市地方教育發展基金  
**基金來源、用途及餘絀預計表**  
 中華民國105年度

單位：新臺幣千元

| 前年度決算數  | 項 目       | 本年度預算數  | 上年度預算數  | 比較增減(一) |
|---------|-----------|---------|---------|---------|
| 271,883 | 基金來源      | 265,881 | 253,918 | 11,963  |
| 4       | 徵收及依法分配收入 | 0       | 0       | 0       |
| 4       | 違規罰款收入    | 0       | 0       | 0       |
| 250     | 勞務收入      | 260     | 220     | 40      |
| 250     | 服務收入      | 260     | 220     | 40      |
| 25      | 財產收入      | 20      | 20      | 0       |
| 14      | 財產處分收入    | 10      | 10      | 0       |
| 3       | 利息收入      | 2       | 2       | 0       |
| 8       | 其他財產收入    | 8       | 8       | 0       |
| 269,184 | 政府撥入收入    | 262,727 | 251,280 | 11,447  |
| 269,093 | 公庫撥款收入    | 262,727 | 251,280 | 11,447  |
| 91      | 政府其他撥入收入  | 0       | 0       | 0       |
| 2,245   | 教學收入      | 2,774   | 2,298   | 476     |
| 2,245   | 學雜費收入     | 2,774   | 2,298   | 476     |
| 174     | 其他收入      | 100     | 100     | 0       |
| 174     | 雜項收入      | 100     | 100     | 0       |
| 271,085 | 基金用途      | 265,881 | 253,918 | 11,963  |
| 270,602 | 國民教育計畫    | 265,431 | 253,468 | 11,963  |
| 270,602 | 國民中學教育    | 265,431 | 253,468 | 11,963  |
| 483     | 建築及設備計畫   | 450     | 450     | 0       |
| 483     | 其他設備      | 450     | 450     | 0       |
| 798     | 本期賸餘（短絀－） | 0       | 0       | 0       |
| 2,060   | 期初基金餘額    | 2,858   | 2,060   | 798     |
|         | 解繳公庫      | 0       | 0       | 0       |
| 2,858   | 期末基金餘額    | 2,858   | 2,060   | 798     |

備註：

新北市立新泰國民中學  
新北市地方教育發展基金  
基金來源、用途及餘絀預計表說明  
中華民國 105 年度

壹、基金來源：

- 一、勞務收入：本年度預算數為 26 萬元，主要為場地租借 20 萬元、考試報名費 6 萬元。
- 二、財產收入：本年度預算數為 2 萬元，主要為財產處分收入 1 萬元、專戶利息收入 2,000 元、校長宿舍使用費 8,000 元。
- 三、政府撥入收入：本年度預算數為 2 億 6,272 萬 6,875 元，主要為市庫撥款收入 2 億 6,272 萬 6,875 元。
- 四、教學收入：本年度預算數為 277 萬 4,000 元，主要為幼兒園學生活動費 32 萬 4,000 元、幼兒園學費 245 萬元。
- 五、其他收入：本年度預算數為 10 萬元，主要為資源回收收入 10 萬元。

貳、基金用途：

- 一、國民教育業務計畫：本年度預算數為 2 億 6,543 萬 875 元，主要擬新購各科教學設備，充實各科教材，以提高教學效能，革新教學方法；辦理場地開放、藝文競賽、數位教學、科學推廣、學生輔導等項目，以期透過各項活動，強健學生身心體魄，增進學生生活智慧；配合校務推動行政處室支援工作，進而增進運作效能。
- 二、建築及設備業務計畫：本年度預算數為 45 萬元，包括其他設備 45 萬元，主要係辦理充實教學、圖書及辦公等設備以改善教學環境，增進教學效能。

新北市立新泰國民中學  
 新北市地方教育發展基金  
**現金流量預計表**  
 中華民國105年度

單位：新臺幣千元

| 項 目             | 預 算 數  | 說 明 |
|-----------------|--------|-----|
| 業務活動之現金流量       |        |     |
| 本期賸餘(短絀—)       | 0      |     |
| 調整非現金項目         | 0      |     |
| 流動資產淨減(淨增—)     | 0      |     |
| 流動負債淨增(淨減—)     | 0      |     |
| 業務活動之淨現金流入(流出—) | 0      |     |
| 其他活動之現金流量       |        |     |
| 增加短期債務及其他負債     | 0      |     |
| 增加其他負債          | 0      |     |
| 其他活動之淨現金流入(流出—) | 0      |     |
| 現金及約當現金之淨增(淨減—) | 0      |     |
| 期初現金及約當現金       | 26,754 |     |
| 期末現金及約當現金       | 26,754 |     |

註：

新北市立新泰國民中學  
 新北市地方教育發展基金  
**基金來源明細表**  
 中 華 民 國 105年 度

單位：新臺幣千元

| 科目及業務項目 | 單 位 | 預 算 數       |             |         | 說 明             |
|---------|-----|-------------|-------------|---------|-----------------|
|         |     | 數量<br>(業務量) | 利(費)率(元)    | 金 額     |                 |
| 勞務收入    |     |             |             | 260     |                 |
| 服務收入    | 年   | 1           | 200,000     | 200     | 場地租借(收支對列)      |
| 服務收入    | 年   | 1           | 60,000      | 60      | 考試報名費(收支對列)     |
| 財產收入    |     |             |             | 20      |                 |
| 財產處分收入  | 年   | 1           | 10,000      | 10      | 財產報廢變賣收入        |
| 利息收入    | 年   | 1           | 2,000       | 2       | 專戶利息收入          |
| 其他財產收入  | 年   | 1           | 8,000       | 8       | 校長宿舍使用費         |
| 政府撥入收入  |     |             |             | 262,727 |                 |
| 公庫撥款收入  | 年   | 1           | 262,726,875 | 262,727 | 市庫撥款收入          |
| 教學收入    |     |             |             | 2,774   |                 |
| 學雜費收入   | 年   | 1           | 324,000     | 324     | 學生活動費(收支對列)-幼兒園 |
| 學雜費收入   | 年   | 1           | 2,450,000   | 2,450   | 學費-幼兒園          |
| 其他收入    |     |             |             | 100     |                 |
| 雜項收入    | 年   | 1           | 100,000     | 100     | 資源回收(收支對列)      |
| 總 計：    |     |             |             | 265,881 |                 |

新北市立新泰國民中學  
 新北市地方教育發展基金  
**基金用途明細表**  
 中華民國105年度

單位：新臺幣千元

| 前年度<br>決算數 | 業務計畫及<br>用途別科目 | 本年度<br>預算數 | 上年度<br>預算數 | 計畫內容說明                      |
|------------|----------------|------------|------------|-----------------------------|
| 270,602    | 53 國民教育計畫      | 265,431    | 253,468    |                             |
| 270,602    | 531 國民中學教育     | 265,431    | 253,468    |                             |
| 257,606    | 1 用人費用         | 253,345    | 240,623    |                             |
| 127,713    | 11 正式員額薪資      | 132,465    | 120,393    |                             |
| 123,115    | 113 職員薪金       | 129,815    | 117,743    | 教職員薪資                       |
| 1,969      |                | 0          | 0          |                             |
| 2,629      | 114 工員工資       | 2,650      | 2,650      | 技工、工友及廚工薪資                  |
| 12,527     | 12 聘僱及兼職人員薪資   | 7,354      | 9,133      |                             |
| 320        | 122 約僱職員薪金     | 320        | 320        | 啟智班教師助理員約僱三等1名薪資            |
| 231        |                | 0          | 0          |                             |
| 7,026      | 124 兼職人員酬金     | 123        | 123        | 補校兼職人員工作補助費-主管加給            |
| 4,950      |                | 0          | 0          |                             |
| 0          |                | 0          | 1,589      |                             |
| 0          |                | 72         | 72         | 補校導師費                       |
| 0          |                | 951        | 1,141      | 補校鐘點費                       |
| 0          |                | 720        | 720        | 國中兼任輔導教師減課鐘點費               |
| 0          |                | 5,000      | 5,000      | 兼代課鐘點費                      |
| 0          |                | 168        | 168        | 補校兼職人員工作補助費-兼職費             |
| 1,059      | 13 超時工作報酬      | 830        | 840        |                             |
| 1,045      | 131 加班費        | 29         | 29         | 補校工友加班費                     |
| 12         |                | 0          | 0          |                             |
| 2          |                | 0          | 20         |                             |
| 0          |                | 789        | 775        | 不休假加班費                      |
| 0          |                | 0          | 4          |                             |
| 0          |                | 12         | 12         | 學生活動費(收支對列)-幼兒園-辦理學生活動業務加班費 |
| 26,626     | 15 獎金          | 27,040     | 26,040     |                             |
| 11,087     | 151 考績獎金       | 11,000     | 11,000     | 教職員工考績獎金                    |
| 15,426     | 152 年終獎金       | 16,000     | 15,000     | 教職員工年終獎金                    |
| 113        |                | 0          | 0          |                             |
| 0          |                | 40         | 40         | 啟智班教師助理員約僱三等年終獎金            |
| 72,150     | 16 退休及卹償金      | 69,914     | 68,503     |                             |
| 70,681     | 161 職員退休及離職金   | 30         | 0          | 支(兼)領月退休人員年終慰問金             |
| 1,160      |                | 1,200      | 1,300      | 長期代理代課教師勞退準備金               |
| 54         |                | 0          | 0          |                             |
| 0          |                | 20         | 20         | 啟智班教師助理員約僱三等離職儲金提撥          |
| 0          |                | 9,933      | 9,375      | 教職員退撫基金提撥                   |
| 0          |                | 58,731     | 57,808     | 教職員退休金、撫慰金、獎勵金              |

新北市立新泰國民中學  
 新北市地方教育發展基金  
**基金用途明細表**  
 中華民國105年度

單位：新臺幣千元

| 前年度<br>決算數 | 業務計畫及<br>用途別科目  | 本年度<br>預算數 | 上年度<br>預算數 | 計畫內容說明                       |
|------------|-----------------|------------|------------|------------------------------|
| 254164     | 郵償金             | 0          | 0          |                              |
| 17,53118   | <b>福利費</b>      | 15,742     | 15,714     |                              |
| 12,688181  | 分擔員工保險費         | 11,000     | 11,000     | 教職員工公保、勞保、健保                 |
| 80         |                 | 0          | 0          |                              |
| 0          |                 | 43         | 42         | 啟智班教師助理員約僱三等勞保、健保            |
| 48183      | 傷病醫藥費           | 208        | 208        | 教職員健康檢查費                     |
| 2,35018Y   | 其他福利費           | 2,454      | 2,518      | 公教人員各項補助(婚喪及生育補助、子女教育補助相關費用) |
| 1,710      |                 | 1,473      | 1,382      | 退休人員及支領年撫卹金之遺族子女教育補助費        |
| 654        |                 | 514        | 514        | 教職員工休假補助費(14日內)              |
| 0          |                 | 34         | 34         | 教職員工休假補助費(逾14日)              |
| 0          |                 | 16         | 16         | 啟智班教師助理員休假補助費                |
| 6,8372     | <b>服務費用</b>     | 5,551      | 6,951      |                              |
| 1,98721    | <b>水電費</b>      | 2,040      | 2,042      |                              |
| 1,777212   | 工作場所電費          | 30         | 30         | 補校費用-電費                      |
| 0          |                 | 1,800      | 1,800      | 電費                           |
| 209214     | 工作場所水費          | 0          | 0          |                              |
| 0          |                 | 200        | 200        | 水費                           |
| 0          |                 | 10         | 10         | 補校費用-水費                      |
| 0217       | 氣體費             | 0          | 2          |                              |
| 20922      | <b>郵電費</b>      | 260        | 260        |                              |
| 50221      | 郵費              | 50         | 50         | 郵資                           |
| 159222     | 電話費             | 200        | 200        | 電話費                          |
| 0          |                 | 10         | 10         | 學生活動費(收支對列)-幼兒園-電話費          |
| 223        | <b>旅運費</b>      | 30         | 30         |                              |
| 2231       | 國內旅費            | 30         | 30         | 國內旅費                         |
| 12624      | <b>印刷裝訂與廣告費</b> | 190        | 190        |                              |
| 92241      | 印刷及裝訂費          | 170        | 170        | 各項資料印刷裝訂費                    |
| 35         |                 | 20         | 20         | 學生活動費(收支對列)-幼兒園-各項資料印刷裝訂費    |
| 1,60925    | <b>修理保養及保固費</b> | 1,246      | 1,529      |                              |
| 1,382252   | 一般房屋修護費         | 843        | 1,163      | 辦公房屋相關建物修繕                   |
| 106        |                 | 190        | 152        | 場地租借(收支對列)-辦公房屋相關建物修繕        |
| 0          |                 | 30         | 30         | 學生活動費(收支對列)-幼兒園-辦公房屋相關建物修繕   |
| 30256      | 交通及運輸設備修護費      | 51         | 51         | 身心障礙學生就學交通車業務費-養護費(4566-KH)  |
| 55257      | 什項設備修護費         | 31         | 32         | 飲水設備維護費                      |

新北市立新泰國民中學  
 新北市地方教育發展基金  
**基金用途明細表**  
 中華民國105年度

單位：新臺幣千元

| 前年度<br>決算數 | 業務計畫及<br>用途別科目   | 本年度<br>預算數 | 上年度<br>預算數 | 計畫內容說明                               |
|------------|------------------|------------|------------|--------------------------------------|
| 36257      | 什項設備修護費          | 40         | 40         | 學生活動費(收支對列)-幼兒園                      |
| 0          |                  | 61         | 61         | -教學儀器修護費                             |
| 426        | <b>保險費</b>       | 3          | 12         | 教學儀器修護費                              |
| 4264       | 交通及運輸設備保險費       | 3          | 12         | 身心障礙學生就學交通車業務費-保險費(4566-KH)          |
| 2,72427    | <b>一般服務費</b>     | 1,576      | 2,682      |                                      |
| 58279      | 外包費              | 60         | 60         | 校園保全服務費                              |
| 42         |                  | 48         | 48         | 校園保全服務費                              |
| 1,83227D   | 計時與計件人員酬金        | 294        | 294        | 校園門禁安全維護費-僱用專人值勤1人薪資、保險、年終工作獎金及退職準備  |
| 355        |                  | 62         | 62         | 僱用專人值勤1人加班費                          |
| 0          |                  | 0          | 1,100      |                                      |
| 0          |                  | 356        | 356        | 身心障礙學生就學交通車人事費-司機1人薪資、保險、年終工作獎金及退職準備 |
| 0          |                  | 62         | 62         | 校園門禁安全維護費-僱用專人值勤1人加班費                |
| 0          |                  | 294        | 294        | 僱用專人值勤1人薪資、保險、年終工作獎金及退職準備            |
| 43727F     | 體育活動費            | 398        | 402        | 教職員工文康活動費                            |
| 0          |                  | 0          | 2          |                                      |
| 0          |                  | 2          | 2          | 啟智班教師助理員文康活動費                        |
| 7728       | <b>專業服務費</b>     | 108        | 108        |                                      |
| 22285      | 講課鐘點、稿費、出席審查及查詢費 | 24         | 24         | 講師鐘點費                                |
| 24287      | 委託檢驗(定)試驗認證費     | 24         | 24         | 高低壓供電電氣技工維護費                         |
| 32289      | 試務甄選費            | 60         | 60         | 考試報名費(收支對列)-辦理教師甄選相關費用               |
| 9829       | <b>公共關係費</b>     | 98         | 98         |                                      |
| 98291      | 公共關係費            | 98         | 98         | 應業務需要加強公共關係之費用                       |
| 2,7373     | <b>材料及用品費</b>    | 2,289      | 2,340      |                                      |
| 4031       | <b>使用材料費</b>     | 44         | 43         |                                      |
| 40312      | 燃料               | 44         | 43         | 身心障礙學生就學交通車業務費-油料(4566-KH)           |
| 2,69732    | <b>用品消耗</b>      | 2,245      | 2,297      |                                      |
| 1,517321   | 辦公(事務)用品         | 857        | 909        | 辦公及教學相關用品                            |
| 89         |                  | 120        | 64         | 學生活動費(收支對列)-幼兒園-辦公及教學相關用品            |
| 49         |                  | 118        | 138        | 電腦設備及維護管理費                           |
| 0          |                  | 24         | 32         | 補校費用-辦公及教學相關用品                       |

新北市立新泰國民中學  
 新北市地方教育發展基金  
**基金用途明細表**  
 中華民國105年度

單位：新臺幣千元

| 前年度<br>決算數 | 業務計畫及<br>用途別科目          | 本年度<br>預算數 | 上年度<br>預算數 | 計畫內容說明                         |
|------------|-------------------------|------------|------------|--------------------------------|
| 0321       | 辦公（事務）用品                | 610        | 636        | 辦公費-教學及行政用各項用品、文具、紙張相關費用       |
| 61322      | 報章什誌                    | 100        | 100        | 訂閱圖書、報紙及雜誌相關費用                 |
| 0          |                         | 10         | 10         | 學生活動費(收支對列)-幼兒園-訂閱圖書、報紙及雜誌相關費用 |
| 82323      | 農業與園藝用品及環境美化費           | 100        | 100        | 資源回收(收支對列)-校園綠美化及環境清潔衛生用品      |
| 0          |                         | 17         | 17         | 學生活動費(收支對列)-幼兒園-校園綠美化及環境清潔衛生用品 |
| 34324      | 化學藥劑與實驗用品               | 50         | 50         | 教學實驗用品                         |
| 50328      | 醫療用品(非醫療院所使用)           | 50         | 50         | 健康中心醫療保健用品                     |
| 0          |                         | 8          | 0          | 健康中心衛生保健費                      |
| 65332Y     | 其他                      | 35         | 37         | 社團活動經費                         |
| 117        |                         | 0          | 0          |                                |
| 44         |                         | 23         | 22         | 特教班教材編輯費                       |
| 0          |                         | 100        | 110        | 運動會相關經費                        |
| 0          |                         | 23         | 22         | 特教班常年事務費                       |
| 544        | 租金、償債與利息                | 65         | 65         |                                |
| 5445       | 什項設備租金                  | 65         | 65         |                                |
| 42451      | 什項設備租金                  | 50         | 50         | 影印機租金                          |
| 13         |                         | 15         | 15         | 學生活動費(收支對列)-幼兒園-影印機租金          |
| 236        | 稅捐及規費(強制費)              | 25         | 24         |                                |
| 1564       | 消費與行為稅                  | 16         | 16         |                                |
| 15646      | 使用牌照稅                   | 16         | 16         | 身心障礙學生就學交通車業務費-牌照稅(4566-KH)    |
| 866        | 規費                      | 9          | 8          |                                |
| 0661       | 行政規費與強制費                | 1          | 1          | 身心障礙學生就學交通車業務費-檢驗費(4566-KH)    |
| 7663       | 汽車燃料使用費                 | 8          | 7          | 身心障礙學生就學交通車業務費-燃料費(4566-KH)    |
| 3,3347     | 會費、捐助、補助、分攤、照護、救濟與交流活動費 | 4,146      | 3,457      |                                |
| 171        | 會費                      | 27         | 27         |                                |
| 0712       | 學術團體會費                  | 25         | 25         | 童軍、體育相關團體會費                    |
| 1713       | 職業團體會費                  | 2          | 2          | 護理師護士公會會費                      |
| 2,84572    | 捐助、補助與獎助                | 3,465      | 2,860      |                                |



新北市立新泰國民中學  
 新北市地方教育發展基金  
**基金用途明細表**  
 中華民國105年度

單位：新臺幣千元

| 前年度<br>決算數 | 業務計畫及<br>用途別科目 |                            | 本年度<br>預算數 | 上年度<br>預算數 | 計畫內容說明                               |
|------------|----------------|----------------------------|------------|------------|--------------------------------------|
| 2,681      | 726            | 獎助學員生給與                    | 3,022      | 2,468      | 低收入戶、中低收入戶、身心<br>障礙及家庭突遭變故學生午餐<br>補助 |
| 0          |                |                            | 204        | 219        | 優秀學生獎勵金                              |
| 0          |                |                            | 50         | 0          | 國中原住民學生獎學金                           |
| 159        | 72Y            | 其他                         | 9          | 9          | 幼兒園兒童節禮物                             |
| 5          |                |                            | 10         | 10         | 獎勵學生之獎品                              |
| 0          |                |                            | 170        | 154        | 教師節紀念品                               |
| 358        | 74             | 補貼(償)、獎勵、慰<br>問、照護與救濟      | 554        | 420        |                                      |
| 0          | 746            | 獎勵費用                       | 104        | 0          | 資深優良教師獎勵金                            |
| 358        | 747            | 慰問金、照護及濟助金                 | 450        | 420        | 退休(職)人員三節慰問金                         |
| 131        | 75             | 競賽及交流活動費                   | 100        | 150        |                                      |
| 131        | 751            | 技能競賽                       | 100        | 150        | 參加各項競賽活動相關費用                         |
| 11         | 9              | 其他                         | 10         | 8          |                                      |
| 11         | 91             | 其他支出                       | 10         | 8          |                                      |
| 11         | 91Y            | 其他                         | 10         | 8          | 場地租借(收支對列)-5%繳庫(<br>體育發展基金)          |
| 483        | 5M             | 建築及設備計畫                    | 450        | 450        |                                      |
| 483        | 5M4            | 其他設備                       | 450        | 450        |                                      |
| 483        | 5              | 購建固定資產、無形資產<br>及非理財目的之長期投資 | 450        | 450        |                                      |
| 483        | 51             | 購置固定資產                     | 450        | 450        |                                      |
| 148        | 514            | 購置機械及設備                    | 0          | 0          |                                      |
| 285        | 516            | 購置什項設備                     | 340        | 340        | 充實各項教學及辦公設備                          |
| 50         |                |                            | 50         | 50         | 學生活動費(收支對列)-幼兒園<br>-充實各項教學及辦公設備      |
| 0          |                |                            | 60         | 60         | 充實學校館藏圖書                             |
| 271,085    |                | 總 計                        | 265,881    | 253,918    |                                      |

新北市立新泰國民中學  
 新北市地方教育發展基金  
 單位（或計畫）成本分析表  
 中華民國 105 年度

單位：新臺幣千元

[illegible]

新北市立新泰國民中學  
 新北市地方教育發展基金  
**預計平衡表**  
 中華民國105年12月31日

單位：新臺幣千元

| 103年(前年)12月31日<br>實際數 | 科 目                   | 105年(今年)12月31日<br>預 計 數 | 104年(上年)12月31日<br>調 整 後 預 計 數 | 比較增減(-) |
|-----------------------|-----------------------|-------------------------|-------------------------------|---------|
| 763,925               | 資 產 合 計               | 763,925                 | 763,925                       | 0       |
| 763,925               | 資 產                   | 763,925                 | 763,925                       | 0       |
| 26,754                | 流動資產                  | 26,754                  | 26,754                        | 0       |
| 26,754                | 現金                    | 26,754                  | 26,754                        | 0       |
| 26,754                | 銀行存款                  | 26,754                  | 26,754                        | 0       |
| 0                     | 應收款項                  | 0                       | 0                             | 0       |
| 0                     | 應收收益                  | 0                       | 0                             | 0       |
| 0                     | 預付款項                  | 0                       | 0                             | 0       |
| 0                     | 預付費用                  | 0                       | 0                             | 0       |
| 39                    | 投資、長期應收款<br>項、貸墊款及準備金 | 39                      | 39                            | 0       |
| 39                    | 準備金                   | 39                      | 39                            | 0       |
| 39                    | 退休及離職準備<br>金          | 39                      | 39                            | 0       |
| 737,133               | 其他資產                  | 737,133                 | 737,133                       | 0       |
| 737,133               | 什項資產                  | 737,133                 | 737,133                       | 0       |
| 737,133               | 代管資產                  | 737,133                 | 737,133                       | 0       |
| 761,066               | 負 債                   | 761,066                 | 761,066                       | 0       |
| 19,463                | 流動負債                  | 19,463                  | 19,463                        | 0       |
| 19,463                | 應付款項                  | 19,463                  | 19,463                        | 0       |
| 19,463                | 應付代收款                 | 19,463                  | 19,463                        | 0       |
| 0                     | 應付費用                  | 0                       | 0                             | 0       |
| 741,603               | 其他負債                  | 741,603                 | 741,603                       | 0       |
| 741,603               | 什項負債                  | 741,603                 | 741,603                       | 0       |
| 4,398                 | 存入保證金                 | 4,398                   | 4,398                         | 0       |
| 39                    | 應付退休及離職<br>金          | 39                      | 39                            | 0       |
| 737,133               | 應付代管資產                | 737,133                 | 737,133                       | 0       |
| 35                    | 暫收及待結轉帳<br>項          | 35                      | 35                            | 0       |
| 2,858                 | 基金餘額                  | 2,858                   | 2,858                         | 0       |
| 2,858                 | 基金餘額                  | 2,858                   | 2,858                         | 0       |
| 2,858                 | 基金餘額                  | 2,858                   | 2,858                         | 0       |
| 2,858                 | 累積餘額                  | 2,858                   | 2,858                         | 0       |
| 763,925               | 負債及基金餘額合計             | 763,925                 | 763,925                       | 0       |

新北市立新泰國民中學  
 新北市地方教育發展基金  
 5 年來主要業務計畫分析表

中 華 民 國 105年 度

單位：新臺幣千元

| 年 度 及 項 目 | 單位 | 數量 | 單位成<br>本(元)或平<br>均利(費)率 | 預(決)算數  | 說 明 |
|-----------|----|----|-------------------------|---------|-----|
| 本年度預算數    |    |    |                         | 265,881 |     |
| 國民教育計畫    |    |    |                         | 265,431 |     |
| 建築及設備計畫   |    |    |                         | 450     |     |
| 上年度預算數    |    |    |                         | 253,918 |     |
| 國民教育計畫    |    |    |                         | 253,468 |     |
| 建築及設備計畫   |    |    |                         | 450     |     |
| 前年度決算數    |    |    |                         | 271,085 |     |
| 國民教育計畫    |    |    |                         | 270,602 |     |
| 建築及設備計畫   |    |    |                         | 483     |     |
| 102年度決算數  |    |    |                         | 265,510 |     |
| 國民教育計畫    |    |    |                         | 265,065 |     |
| 建築及設備計畫   |    |    |                         | 445     |     |
| 101年度決算數  |    |    |                         | 214,267 |     |
| 國民教育計畫    |    |    |                         | 213,842 |     |
| 建築及設備計畫   |    |    |                         | 425     |     |

## 員工人數彙計表

單位:人

註1：1.聘用及約僱人員係指基金按其法定組織編制，依「聘用人員聘用條例」及參照「行政院暨所屬機關約僱人員僱用辦法」之規定聘用或約僱人員，非依前開規定聘僱人員，概不列入本表。  
2.其他兼任人員係指有關機關兼辦基金業務之現職人員，應說明領有兼職酬金之人數。

註2：身心障生交通車司機1人、僱用專人值勤2人。

新  
北  
市  
立  
新  
北  
市  
地  
方  
用  
人  
費  
用  
中  
華  
民  
國

[illegible]

身心障生交通車司機356千元、僱用專人值勤712千元。

泰國國民中學  
教育發展基金  
彙計表  
105年度

單位：新臺幣千元

| 卹償金 | 資遣費 | 福 利 費     |           |           |             |       | 提繳費 | 合 計     | 兼任人員<br>用人費用 | 總 計     |
|-----|-----|-----------|-----------|-----------|-------------|-------|-----|---------|--------------|---------|
| 卹償金 |     | 分擔保<br>險費 | 傷病醫<br>藥費 | 提撥福<br>利金 | 員工通勤<br>交通費 | 其他    |     |         |              |         |
|     |     | 11,043    | 208       |           |             | 4,491 |     | 246,311 | 7,034        | 253,345 |
|     |     | 11,043    | 208       |           |             | 4,491 |     | 246,311 | 7,034        | 253,345 |
|     |     | 11,000    | 208       |           |             | 3,002 |     | 185,638 |              | 185,638 |
|     |     | 43        |           |           |             | 16    |     | 439     |              | 439     |
|     |     |           |           |           |             |       |     |         | 7,034        | 7,034   |
|     |     |           |           |           |             | 1,473 |     | 60,234  |              | 60,234  |

新北市立新  
 新北市地方  
**用人費用**  
 中華民國

| 科 目      | 正式員<br>額薪資 | 聘僱人<br>員薪資 | 超時工<br>作報酬 | 津 貼 | 獎 金    |        |    | 退休及    |
|----------|------------|------------|------------|-----|--------|--------|----|--------|
|          |            |            |            |     | 年終獎金   | 考績獎金   | 其他 | 退休金    |
| 總 計      | 132,465    | 320        | 830        |     | 16,040 | 11,000 |    | 69,914 |
| 國民教育計畫   | 132,465    | 320        | 830        |     | 16,040 | 11,000 |    | 69,914 |
| 職員薪金     | 129,815    |            |            |     |        |        |    |        |
| 工員工資     | 2,650      |            |            |     |        |        |    |        |
| 約僱職員薪金   |            | 320        |            |     |        |        |    |        |
| 兼職人員酬金   |            |            |            |     |        |        |    |        |
| 加班費      |            |            | 830        |     |        |        |    |        |
| 考績獎金     |            |            |            |     |        | 11,000 |    |        |
| 年終獎金     |            |            |            |     | 16,040 |        |    |        |
| 職員退休及離職金 |            |            |            |     |        |        |    | 69,914 |
| 卹償金      |            |            |            |     |        |        |    |        |
| 分擔員工保險費  |            |            |            |     |        |        |    |        |
| 傷病醫藥費    |            |            |            |     |        |        |    |        |
| 其他福利費    |            |            |            |     |        |        |    |        |

身心障生交通車司機356千元、僱用專人值勤712千元。



泰國民中學  
教育發展基金  
彙計表  
105年度

單位：新臺幣千元

| 卹償金 | 資遣費 | 福 利 費     |           |           |             |       | 提繳費 | 合 計     | 兼任人員<br>用人費用 | 總 計     |
|-----|-----|-----------|-----------|-----------|-------------|-------|-----|---------|--------------|---------|
|     |     | 分擔保<br>險費 | 傷病醫<br>藥費 | 提撥福<br>利金 | 員工通勤<br>交通費 | 其他    |     |         |              |         |
|     |     | 11,043    | 208       |           |             | 4,491 |     | 246,311 | 7,034        | 253,345 |
|     |     | 11,043    | 208       |           |             | 4,491 |     | 246,311 | 7,034        | 253,345 |
|     |     |           |           |           |             |       |     | 129,815 |              | 129,815 |
|     |     |           |           |           |             |       |     | 2,650   |              | 2,650   |
|     |     |           |           |           |             |       |     | 320     |              | 320     |
|     |     |           |           |           |             |       |     |         | 7,034        | 7,034   |
|     |     |           |           |           |             |       |     | 830     |              | 830     |
|     |     |           |           |           |             |       |     | 11,000  |              | 11,000  |
|     |     |           |           |           |             |       |     | 16,040  |              | 16,040  |
|     |     |           |           |           |             |       |     | 69,914  |              | 69,914  |
|     |     | 11,043    | 208       |           |             | 4,491 |     | 11,043  |              | 11,043  |
|     |     |           |           |           |             |       |     | 208     |              | 208     |
|     |     |           |           |           |             |       |     | 4,491   |              | 4,491   |

新北市立新泰國民中學  
 新北市地方教育發展基金  
**各項費用彙計表**  
 中華民國105年度

單位：新臺幣千元

| 前年度決算數  | 上年度預算數  | 用途別科目     | 本 年 度 預 算 數 |            |            |              |             |
|---------|---------|-----------|-------------|------------|------------|--------------|-------------|
|         |         |           | 合 計         | 各科教育<br>業務 | 其他教育<br>計畫 | 一般行政<br>管理計畫 | 建築及設<br>備計畫 |
| 271,085 | 253,918 | 合 計       | 265,881     | 265,431    | 0          | 0            | 450         |
| 257,606 | 240,623 | 用人費用      | 253,345     | 253,345    | 0          | 0            | 0           |
| 127,713 | 120,393 | 正式員額薪資    | 132,465     | 132,465    | 0          | 0            | 0           |
| 125,084 | 117,743 | 職員薪金      | 129,815     | 129,815    | 0          | 0            | 0           |
| 2,629   | 2,650   | 工員工資      | 2,650       | 2,650      | 0          | 0            | 0           |
| 12,527  | 9,133   | 聘僱及兼職人員薪資 | 7,354       | 7,354      | 0          | 0            | 0           |
| 551     | 320     | 約僱職員薪金    | 320         | 320        | 0          | 0            | 0           |
| 11,976  | 8,813   | 兼職人員酬金    | 7,034       | 7,034      | 0          | 0            | 0           |
| 1,059   | 840     | 超時工作報酬    | 830         | 830        | 0          | 0            | 0           |
| 1,059   | 840     | 加班費       | 830         | 830        | 0          | 0            | 0           |
| 26,626  | 26,040  | 獎金        | 27,040      | 27,040     | 0          | 0            | 0           |
| 11,087  | 11,000  | 考績獎金      | 11,000      | 11,000     | 0          | 0            | 0           |
| 15,539  | 15,040  | 年終獎金      | 16,040      | 16,040     | 0          | 0            | 0           |
| 72,150  | 68,503  | 退休及卹償金    | 69,914      | 69,914     | 0          | 0            | 0           |
| 71,896  | 68,503  | 職員退休及離職金  | 69,914      | 69,914     | 0          | 0            | 0           |
| 254     |         | 卹償金       | 0           | 0          | 0          | 0            | 0           |
| 17,531  | 15,714  | 福利費       | 15,742      | 15,742     | 0          | 0            | 0           |
| 12,769  | 11,042  | 分擔員工保險費   | 11,043      | 11,043     | 0          | 0            | 0           |
| 48      | 208     | 傷病醫藥費     | 208         | 208        | 0          | 0            | 0           |
| 4,715   | 4,464   | 其他福利費     | 4,491       | 4,491      | 0          | 0            | 0           |
| 6,837   | 6,951   | 服務費用      | 5,551       | 5,551      | 0          | 0            | 0           |
| 1,987   | 2,042   | 水電費       | 2,040       | 2,040      | 0          | 0            | 0           |
| 1,777   | 1,830   | 工作場所電費    | 1,830       | 1,830      | 0          | 0            | 0           |
| 209     | 210     | 工作場所水費    | 210         | 210        | 0          | 0            | 0           |
|         | 2       | 氣體費       | 0           | 0          | 0          | 0            | 0           |
| 209     | 260     | 郵電費       | 260         | 260        | 0          | 0            | 0           |
| 50      | 50      | 郵費        | 50          | 50         | 0          | 0            | 0           |
| 159     | 210     | 電話費       | 210         | 210        | 0          | 0            | 0           |
| 2       | 30      | 旅運費       | 30          | 30         | 0          | 0            | 0           |
| 2       | 30      | 國內旅費      | 30          | 30         | 0          | 0            | 0           |

新北市立新泰國民中學  
 新北市地方教育發展基金  
**各項費用彙計表**  
 中華民國105年度

單位：新臺幣千元

| 前年度決算數 | 上年度預算數 | 用途別科目            | 本 年 度 預 算 數 |            |            |              |             |
|--------|--------|------------------|-------------|------------|------------|--------------|-------------|
|        |        |                  | 合 計         | 各科教育<br>業務 | 其他教育<br>計畫 | 一般行政<br>管理計畫 | 建築及設<br>備計畫 |
| 126    | 190    | 印刷裝訂與廣告費         | 190         | 190        | 0          | 0            | 0           |
| 126    | 190    | 印刷及裝訂費           | 190         | 190        | 0          | 0            | 0           |
| 1,609  | 1,529  | 修理保養及保固費         | 1,246       | 1,246      | 0          | 0            | 0           |
| 1,488  | 1,345  | 一般房屋修護費          | 1,063       | 1,063      | 0          | 0            | 0           |
| 30     | 51     | 交通及運輸設備修護費       | 51          | 51         | 0          | 0            | 0           |
| 92     | 133    | 什項設備修護費          | 132         | 132        | 0          | 0            | 0           |
| 4      | 12     | 保險費              | 3           | 3          | 0          | 0            | 0           |
| 4      | 12     | 交通及運輸設備保險費       | 3           | 3          | 0          | 0            | 0           |
| 2,724  | 2,682  | 一般服務費            | 1,576       | 1,576      | 0          | 0            | 0           |
| 100    | 108    | 外包費              | 108         | 108        | 0          | 0            | 0           |
| 2,187  | 2,168  | 計時與計件人員酬金        | 1,068       | 1,068      | 0          | 0            | 0           |
| 437    | 406    | 體育活動費            | 400         | 400        | 0          | 0            | 0           |
| 77     | 108    | 專業服務費            | 108         | 108        | 0          | 0            | 0           |
| 22     | 24     | 講課鐘點、稿費、出席審查及查詢費 | 24          | 24         | 0          | 0            | 0           |
| 24     | 24     | 委託檢驗(定)試驗認證費     | 24          | 24         | 0          | 0            | 0           |
| 32     | 60     | 試務甄選費            | 60          | 60         | 0          | 0            | 0           |
| 98     | 98     | 公共關係費            | 98          | 98         | 0          | 0            | 0           |
| 98     | 98     | 公共關係費            | 98          | 98         | 0          | 0            | 0           |
| 2,737  | 2,340  | 材料及用品費           | 2,289       | 2,289      | 0          | 0            | 0           |
| 40     | 43     | 使用材料費            | 44          | 44         | 0          | 0            | 0           |
| 40     | 43     | 燃料               | 44          | 44         | 0          | 0            | 0           |
| 2,697  | 2,297  | 用品消耗             | 2,245       | 2,245      | 0          | 0            | 0           |
| 1,656  | 1,779  | 辦公（事務）用品         | 1,729       | 1,729      | 0          | 0            | 0           |
| 61     | 110    | 報章什誌             | 110         | 110        | 0          | 0            | 0           |
| 82     | 117    | 農業與園藝用品及環境美化費    | 117         | 117        | 0          | 0            | 0           |

新北市立新泰國民中學  
 新北市地方教育發展基金  
**各項費用彙計表**  
 中華民國105年度

單位：新臺幣千元

| 前年度決算數 | 上年度預算數 | 用途別科目                   | 本 年 度 預 算 數 |            |            |              |             |
|--------|--------|-------------------------|-------------|------------|------------|--------------|-------------|
|        |        |                         | 合 計         | 各科教育<br>業務 | 其他教育<br>計畫 | 一般行政<br>管理計畫 | 建築及設<br>備計畫 |
| 34     | 50     | 化學藥劑與實驗用品               | 50          | 50         | 0          | 0            | 0           |
| 50     | 50     | 醫療用品(非醫療院所使用)           | 58          | 58         | 0          | 0            | 0           |
| 814    | 191    | 其他                      | 181         | 181        | 0          | 0            | 0           |
| 54     | 65     | 租金、償債與利息                | 65          | 65         | 0          | 0            | 0           |
| 54     | 65     | 什項設備租金                  | 65          | 65         | 0          | 0            | 0           |
| 54     | 65     | 什項設備租金                  | 65          | 65         | 0          | 0            | 0           |
| 483    | 450    | 購建固定資產、無形資產及非理財目的之長期投資  | 450         | 0          | 0          | 0            | 450         |
| 483    | 450    | 購置固定資產                  | 450         | 0          | 0          | 0            | 450         |
| 148    |        | 購置機械及設備                 | 0           | 0          | 0          | 0            | 0           |
| 335    | 450    | 購置什項設備                  | 450         | 0          | 0          | 0            | 450         |
| 23     | 24     | 稅捐及規費(強制費)              | 25          | 25         | 0          | 0            | 0           |
| 15     | 16     | 消費與行為稅                  | 16          | 16         | 0          | 0            | 0           |
| 15     | 16     | 使用牌照稅                   | 16          | 16         | 0          | 0            | 0           |
| 8      | 8      | 規費                      | 9           | 9          | 0          | 0            | 0           |
|        | 1      | 行政規費與強制費                | 1           | 1          | 0          | 0            | 0           |
| 7      | 7      | 汽車燃料使用費                 | 8           | 8          | 0          | 0            | 0           |
| 3,334  | 3,457  | 會費、捐助、補助、分攤、照護、救濟與交流活動費 | 4,146       | 4,146      | 0          | 0            | 0           |
| 1      | 27     | 會費                      | 27          | 27         | 0          | 0            | 0           |
|        | 25     | 學術團體會費                  | 25          | 25         | 0          | 0            | 0           |
| 1      | 2      | 職業團體會費                  | 2           | 2          | 0          | 0            | 0           |
| 2,845  | 2,860  | 捐助、補助與獎助                | 3,465       | 3,465      | 0          | 0            | 0           |
| 2,681  | 2,687  | 獎助學員生給與                 | 3,276       | 3,276      | 0          | 0            | 0           |
| 164    | 173    | 其他                      | 189         | 189        | 0          | 0            | 0           |
| 358    | 420    | 補貼(償)、獎勵、慰問、照護與救濟       | 554         | 554        | 0          | 0            | 0           |
|        |        | 獎勵費用                    | 104         | 104        | 0          | 0            | 0           |

新  
北  
市  
立  
新  
泰  
國  
民  
中  
學  
新  
北  
市  
地  
方  
教  
育  
發  
展  
基  
金  
各  
項  
費  
用  
彙  
計  
表  
中  
華  
民  
國  
105  
年  
度

單位：新臺幣千元

| 前年度決算數 | 上年度預算數 | 用途別科目      | 本 年 度 預 算 數 |            |            |              |             |
|--------|--------|------------|-------------|------------|------------|--------------|-------------|
|        |        |            | 合 計         | 各科教育<br>業務 | 其他教育<br>計畫 | 一般行政<br>管理計畫 | 建築及設<br>備計畫 |
| 358    | 420    | 慰問金、照護及濟助金 | 450         | 450        | 0          | 0            | 0           |
| 131    | 150    | 競賽及交流活動費   | 100         | 100        | 0          | 0            | 0           |
| 131    | 150    | 技能競賽       | 100         | 100        | 0          | 0            | 0           |
| 11     | 8      | 其他         | 10          | 10         | 0          | 0            | 0           |
| 11     | 8      | 其他支出       | 10          | 10         | 0          | 0            | 0           |
| 11     | 8      | 其他         | 10          | 10         | 0          | 0            | 0           |

新北市立新泰國民中學  
 新北市地方教育發展基金

固定項目明細表

中華民國105年度

單位:新臺幣千元

| 項 目     | 期 初 餘 額 | 本 年 度 增 加 | 本 年 度 減 少 | 期 末 餘 額 | 說 明 |
|---------|---------|-----------|-----------|---------|-----|
| 資產      | 41,993  | 450       | 0         | 42,443  |     |
| 土地      | 0       | 0         | 0         | 0       |     |
| 土地改良物   | 0       | 0         | 0         | 0       |     |
| 房屋及建築   | 22,586  | 0         | 0         | 22,586  |     |
| 機械及設備   | 7,181   | 0         | 0         | 7,181   |     |
| 交通及運輸設備 | 1,906   | 0         | 0         | 1,906   |     |
| 什項設備    | 10,320  | 450       | 0         | 10,770  |     |
| 購建中固定資產 | 0       | 0         | 0         | 0       |     |
| 電腦軟體    | 0       | 0         | 0         | 0       |     |

註：